

# GT

Grow Together

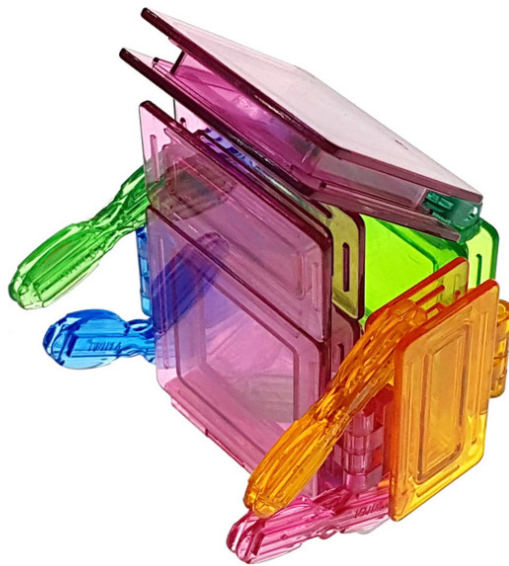
# 12호

STEP 4

## TWIPEA

Infinite Combination

# 초등학교에 가요



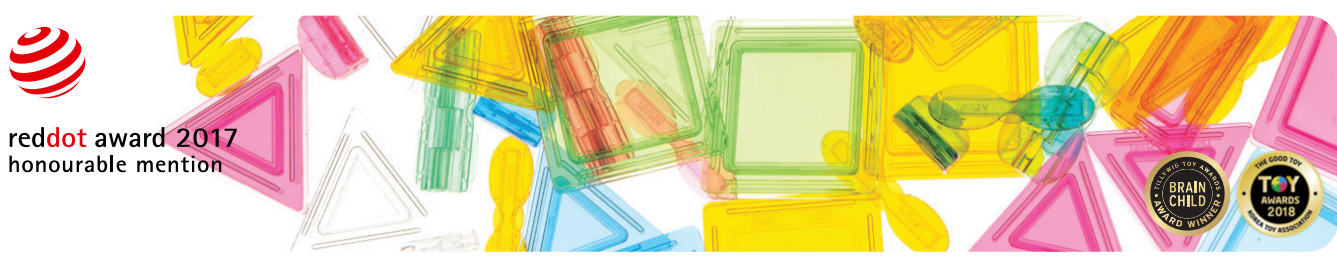
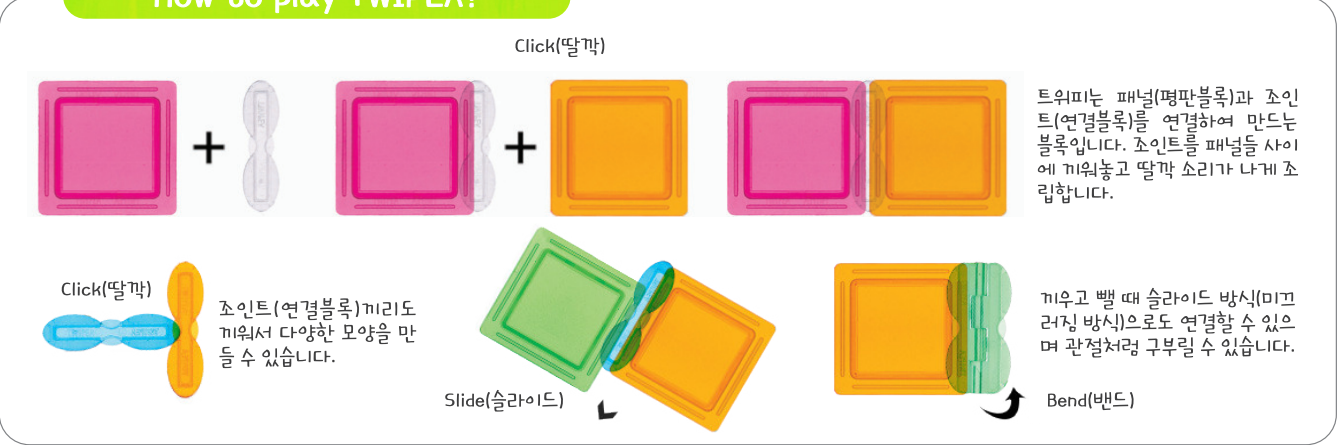
# 트위피란?

트위피(TWIPEA)란 이름은 Transparent Window(투명한 창문)와 PEANUT(땅콩)의 합성어로 창문은 트위피의 평면 블록을 땅콩은 연결 블록을 의미합니다. 또한, 어린이를 상징하는 땅콩 모양의 블록과 세상으로 나가는 통로를 상징하는 창문 모양의 블록이 만나 어린이와 세상이 분리된 것이 아니라 함께 성장함을 상징적으로 나타내고 있습니다.

## What does TWIPEA look like?



## How to play TWIPEA?



**차별화된 트위피 디자인**  
 세계 3대 디자인어워드 중 하나인 '레드닷' 수상  
 미국 BRAIN CHILD 수상  
 굿 디자인 디자인진흥원장상 수상

**실용성을 더한 트위피**  
 일상생활에서 사용 가능한 연필꽂이, 사진액자, 무드등과 같은 다양한 물건들을 개성을 살려 예쁘고 실용적으로 만들어 사용할 수 있음

**과학적 호기심을 자극하는 트위피**  
 라이트 테이블과 거울 테이블 등을 활용하여 투명한 트위피가 다양한 모양의 모습과 색 그림자를 만들어 내며 변화하는 현상들은 어린이들의 과학적 호기심을 자극하고 창의성 발달의 기초가 되는 탐구심을 높여 줌

**뇌의 발달과 트위피**  
 트위피 블록을 활용한 놀이를 통해 영유아는 소근육운동 및 의미있는 감각적 경험을 하게 되어 뇌의 발달을 가져옴

# 초등학교에 가요

동영상 수업 자료



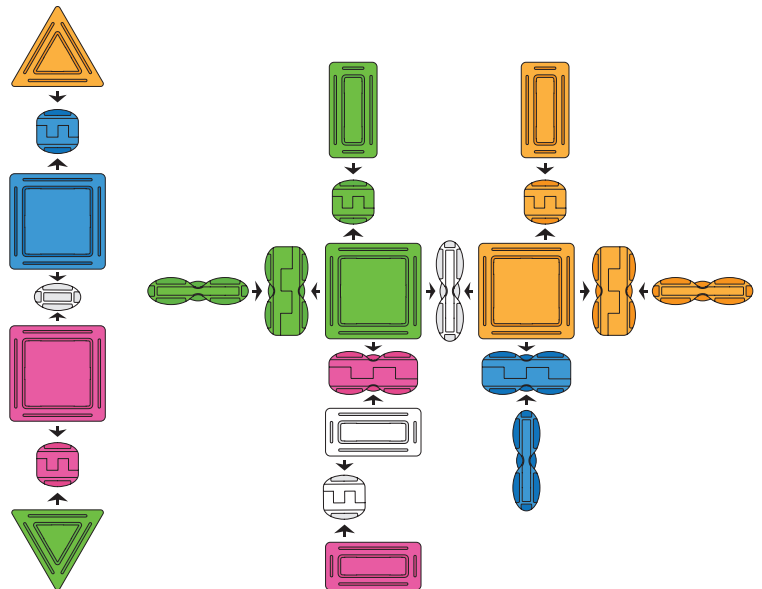
연도	주제	주	소주제	트위피와 함께하는 활동	자연탐구 주제 중심의 함께 성장프로젝트	영역
2	초등학교에 가요	1	즐거웠던 우리 원	피아노 만들기 트위피로 피아노를 만들어 보아요	패턴과 대수 (음표에서 규칙 인식하기) 아래의 악보에서 빈칸 안에 게이름을 똑같이 따라쓰고 같은 마디를 찾아 동그라미 표시해 보아요	예술경험
		2	초등학교 준비	책가방 만들기 트위피로 책가방을 만들고 책가방 안에는 무엇이 들어 있는지 친구들과 서로 이야기해 보아요	수와 연산 (물체 세기) 책가방에는 무엇을 가지고 다닐까요? 그림과 글로 표현해 보고 전체의 개수를 적어보아요	의사소통
		3	내가 갈 초등학교	학교 만들기 트위피를 이용해 학교를 만들어 보고 쉬는 시간에 간단한 스트레칭을 통해 충분한 휴식을 가져보아요	자료분석과 통계 (준거에 따라 분류하기) 글자판에서 학교와 관련된 숨은 단어들을 찾아보아요	신체운동 건강
		4	초등학교 생활	컴퓨터 만들기 트위피로 컴퓨터를 만들어 보고 컴퓨터를 사용할 때 지켜야 하는 규칙에 대해 알아보아요	측정 (시간을 비교하고 순서 짓기) 초등학교에 가게 되면 하루 생활이 어떨까요? 초등학교의 하루 일과를 생각해보고 빈칸에 알맞은 그림을 오려 붙여보세요	사회관계



# 1. 즐거웠던 우리 원

트위피로 만들기 / 예술경험

트위피로 피아노를 만들어 보아요!



# 패턴과 대수 - 음표에서 규칙 인식하기

활동

아래의 악보에서 빈칸 안에 계이름을 똑같이 따라쓰고 같은 마디를 찾아 동그라미 표시해 보아요!

## 졸업 노래

F C F

아 침 마 다 모 여 서 재 미 있 게 지 내 던  
 도 파 라 파 시 라 슬 도 미 슬 시 라 슬 파

Bb F C

사 랑 하 는 유 치 원 을 떠 나 가 게 되 었 네  
 레 파 시 레 시 시 라 라 도 시 라 파 라 슬 파

F C F Bb C

우 리 우 리 선 생 님 안 - 녕 히 - 계 세 요  
 도 파 라 파 시 라 슬 라 시 도 라 파 시 레 도

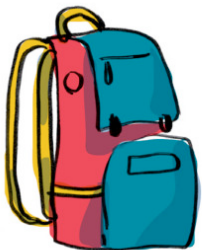
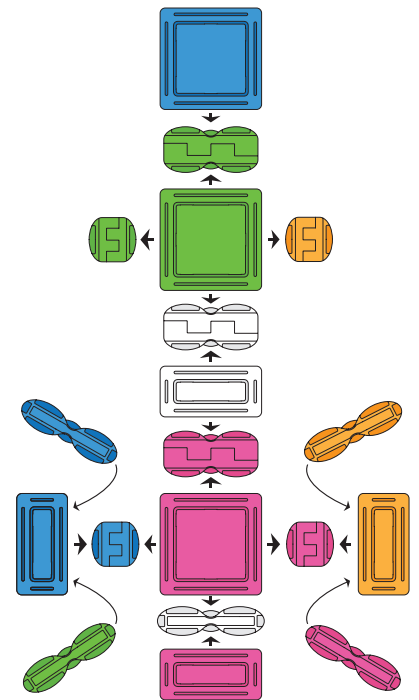
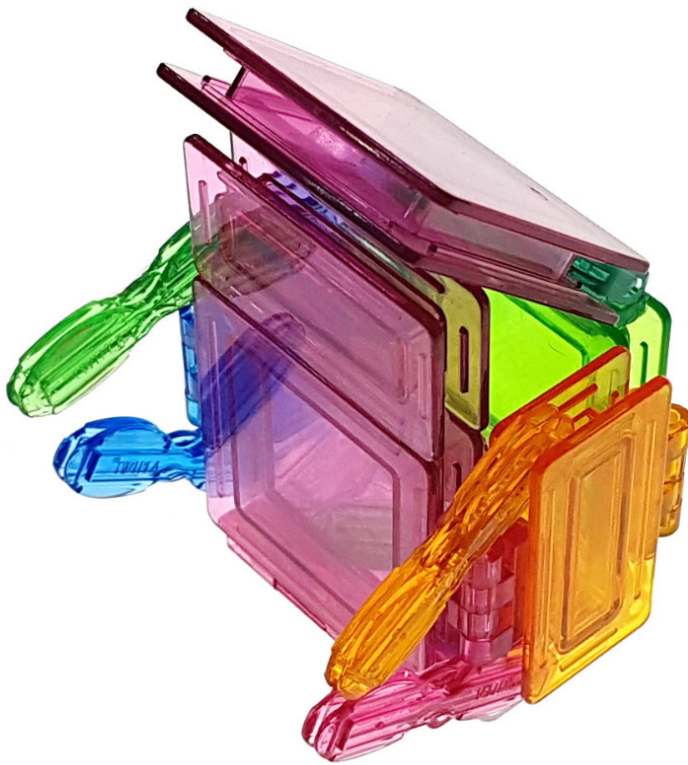
F Gm C7 F

어 개 동 무 내 동 무 잘 있 거 라 또 보 자  
 도 시 라 라 슬 파 레 도 도 미 미 레 도 파

# 2. 초등학교 준비

트위피로 만들기 / 의사소통

트위피로 책가방을 만들어 보아요!



여러분 책가방 안에는 무엇이 들어있나요?

친구들과 서로 이야기해 보아요~

# 수와 연산 - 물체 세기

활동

책가방에는 무엇을 가지고 다닐까요? 그림과 글로 표현해 보고 전체의 개수를 적어보아요!



(      ) 개

## 기억하기

### 패턴과 대수 (음표에서 규칙 인식하기)

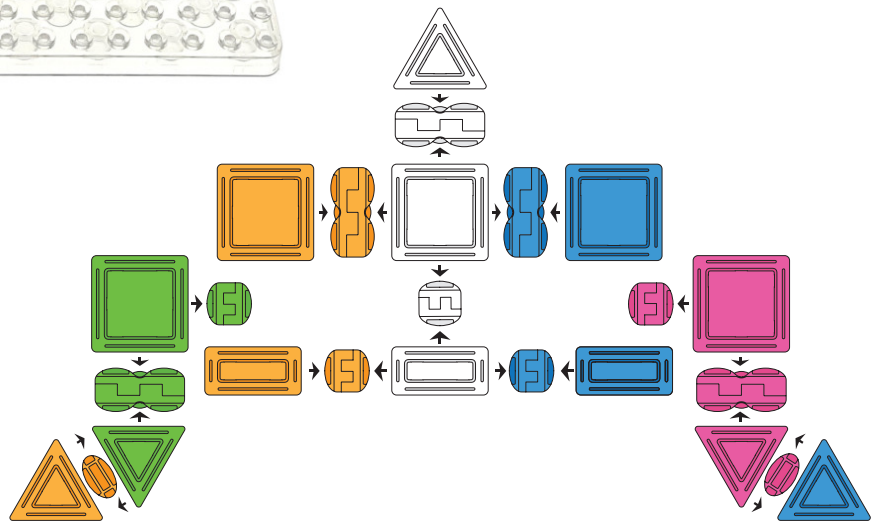
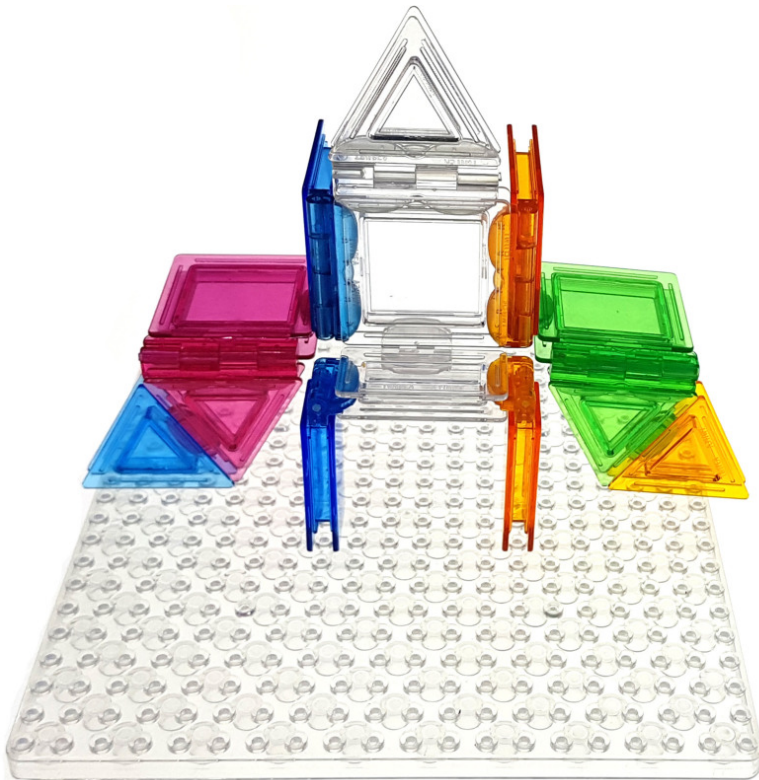
졸업 노래

졸업 노래  
 ●●●● ●●●● ●●●● ●●●●  
 ●●●● ●●●● ●●●● ●●●●  
 ●●●● ●●●● ●●●● ●●●●  
 ●●●● ●●●● ●●●● ●●●●

# 3.내가 갈 초등학교

트위피로 만들기 / 신체운동 · 건강

트위피로 학교를 만들어 보아요!



책상에 오랜 시간 앉아있으면 몸과 눈이 피곤해져요.

스트레칭을 하고 충분한 휴식을 통해 우리 모두 건강을 지켜보아요~



# 자료분석과 통계 - 준거에 따라 분류하기

## 활동

글자판에서 학교와 관련된 숨은 단어를 찾아보아요!

### <숨은 단어>

1. 사진을 모아놓은 책 = 앨범
2. 졸업식 때 부르는 노래 = 졸업가
3. 친구들과 함께 밥을 먹는 장소 = 급식실
4. 교장선생님이 있는 장소 = 교장실

표	앨	도	국	마	버	사	안
기	범	별	똥	은	금	술	구
초	중	고	대	한	대	안	자
졸	리	장	자	급	굴	바	학
대	업	작	김	식	천	교	기
화	나	가	사	실	지	장	입
모	표	꿈	배	사	버	실	한

## 기억하기

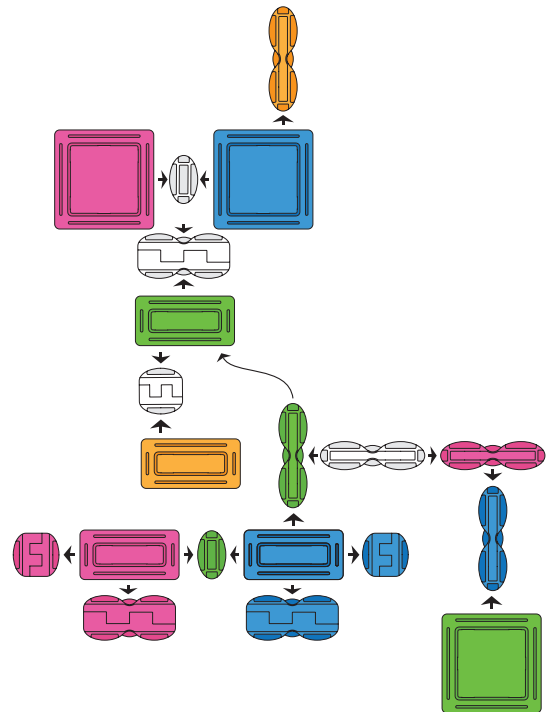
수와 연산 (물체 세기)



# 4. 초등학교 생활

## 트위피로 만들기 / 사회관계

트위피로 컴퓨터를 만들어 보아요!

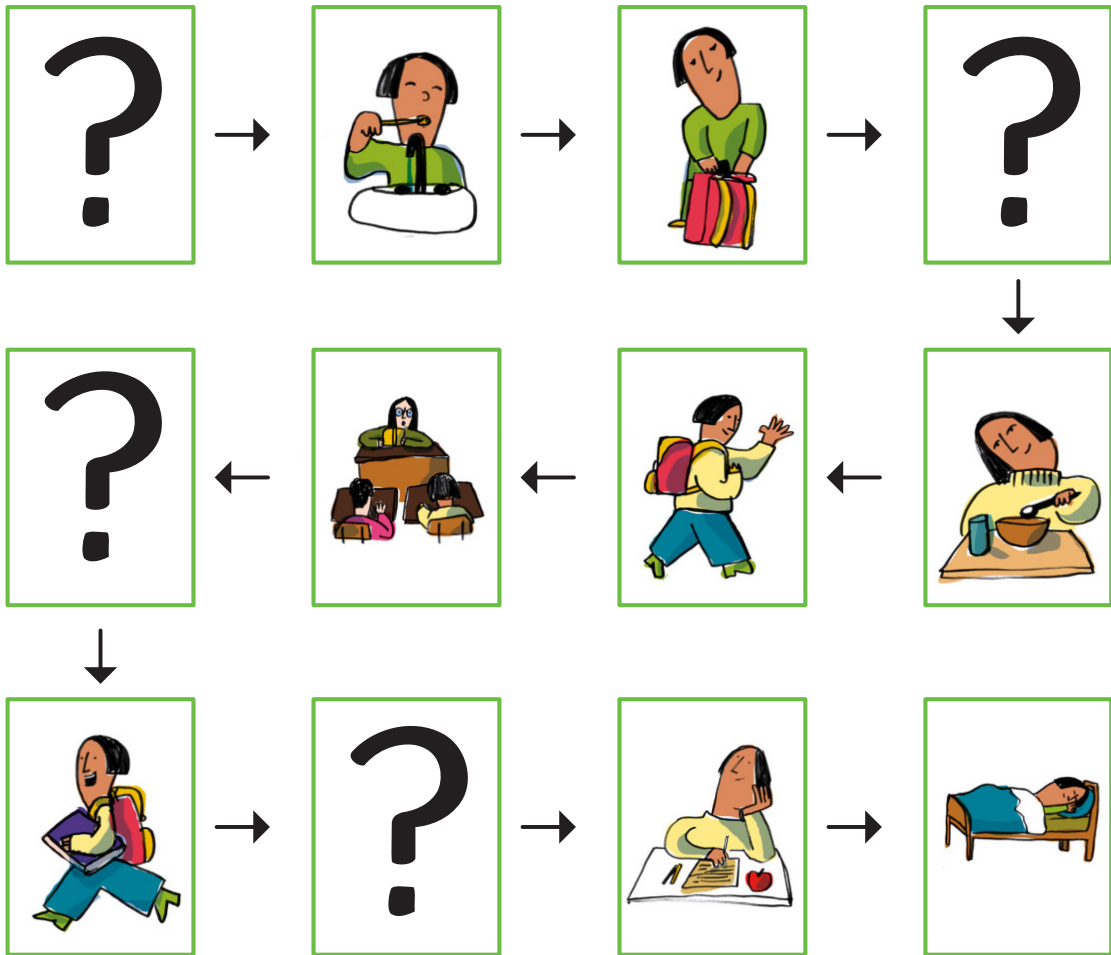


컴퓨터를 사용할 때 지켜야 하는 규칙에 대해 알아보아요~  
Ex) 너무 오래동안 컴퓨터를 하지 않아요!

# 측정 - 시간을 비교하고 순서 짓기

## 활동

초등학교에 가게 되면 하루 생활이 어떨까요? 초등학교의 하루 일과를 생각해보고 빈칸에 알맞은 그림을 오려 붙여보세요!



## 기억하기

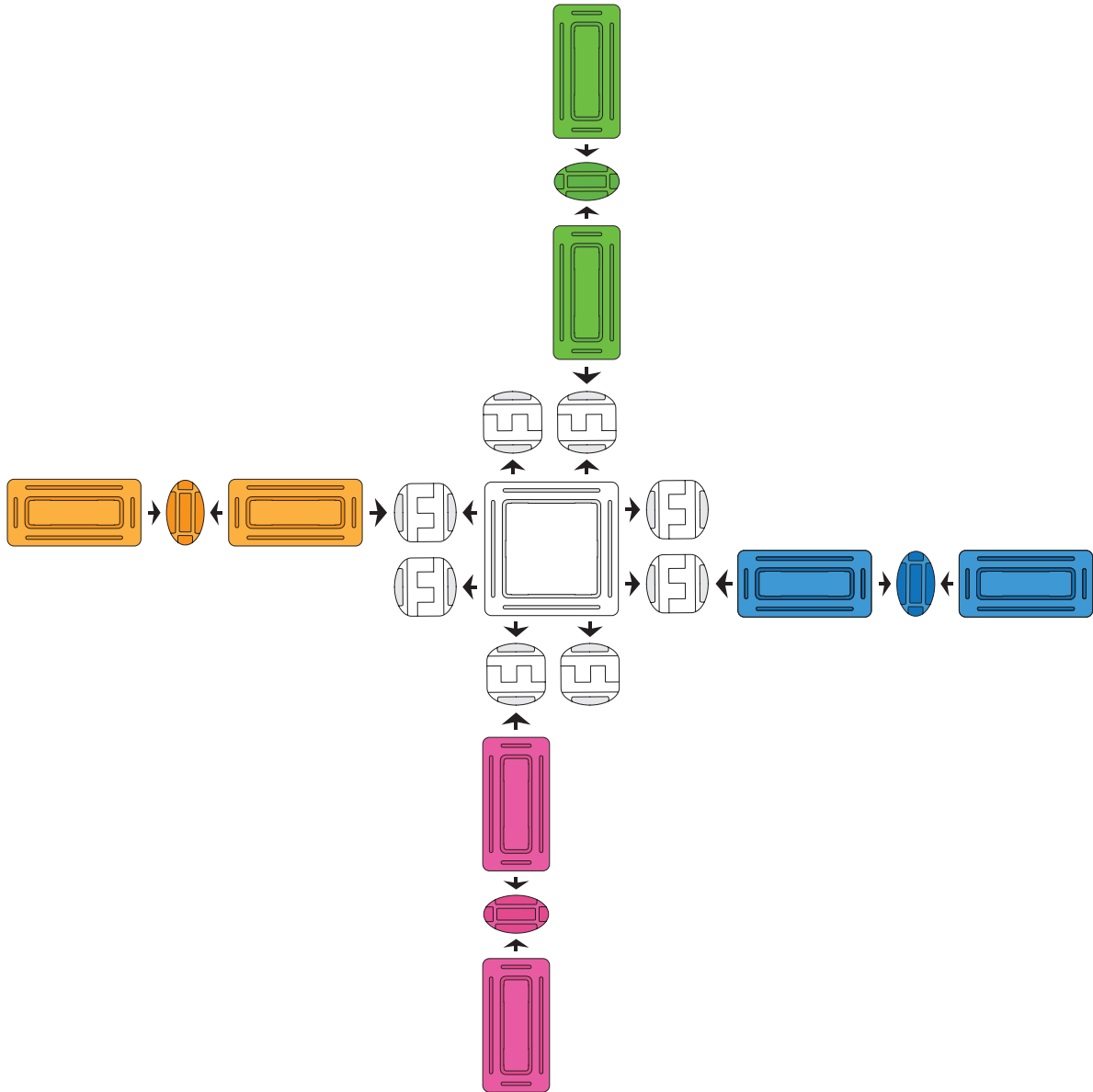
자료분석과 통계 (준거에 따라 분류하기)

표	앨	도	국	마	버	사	안
기	범	별	똥	은	금	술	구
초	중	고	대	한	대	안	자
솔	리	장	자	급	굴	바	학
대	업	작	김	식	천	교	기
화	나	가	사	실	지	장	입
모	표	꿈	배	사	버	실	한

Level  
Up

# 풍차 만들기

71 pieces



필요한 트윙피 개수



(18개)



(8개)



(1개)



(17개)



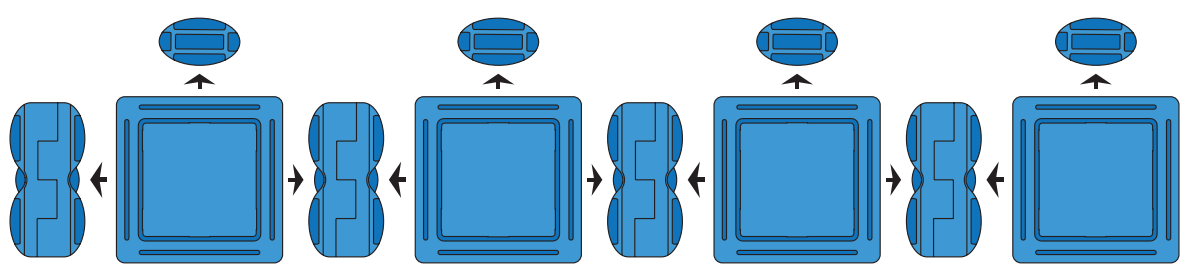
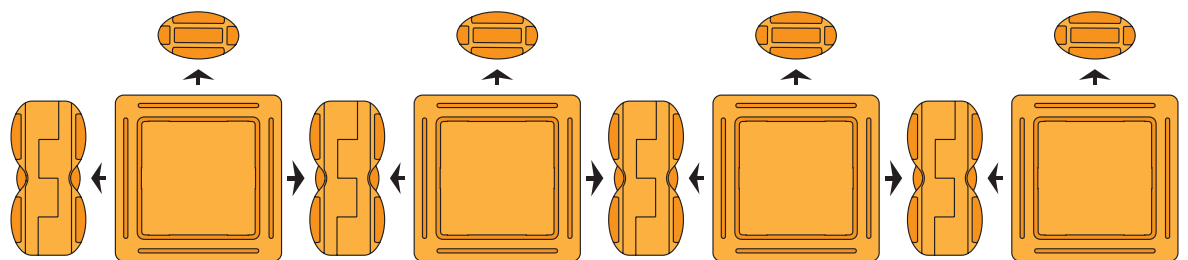
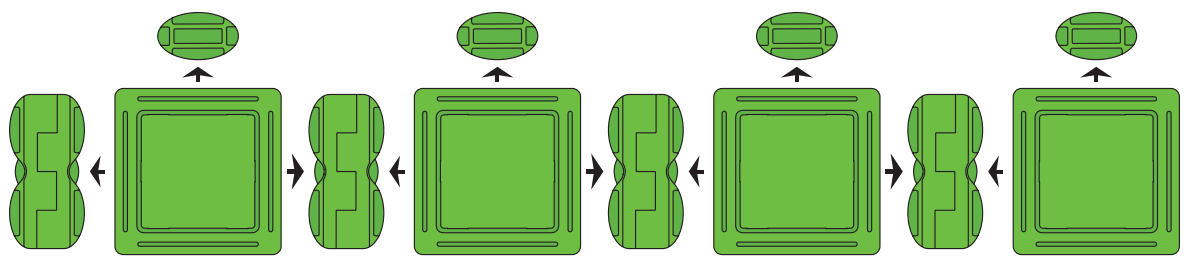
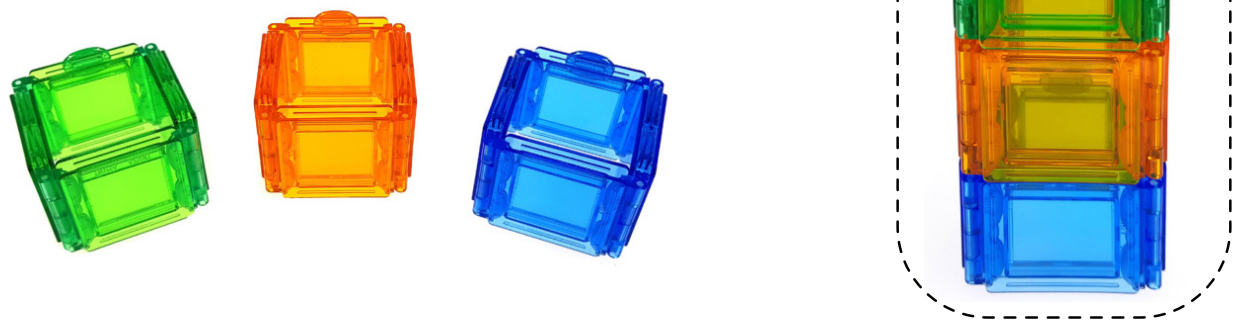
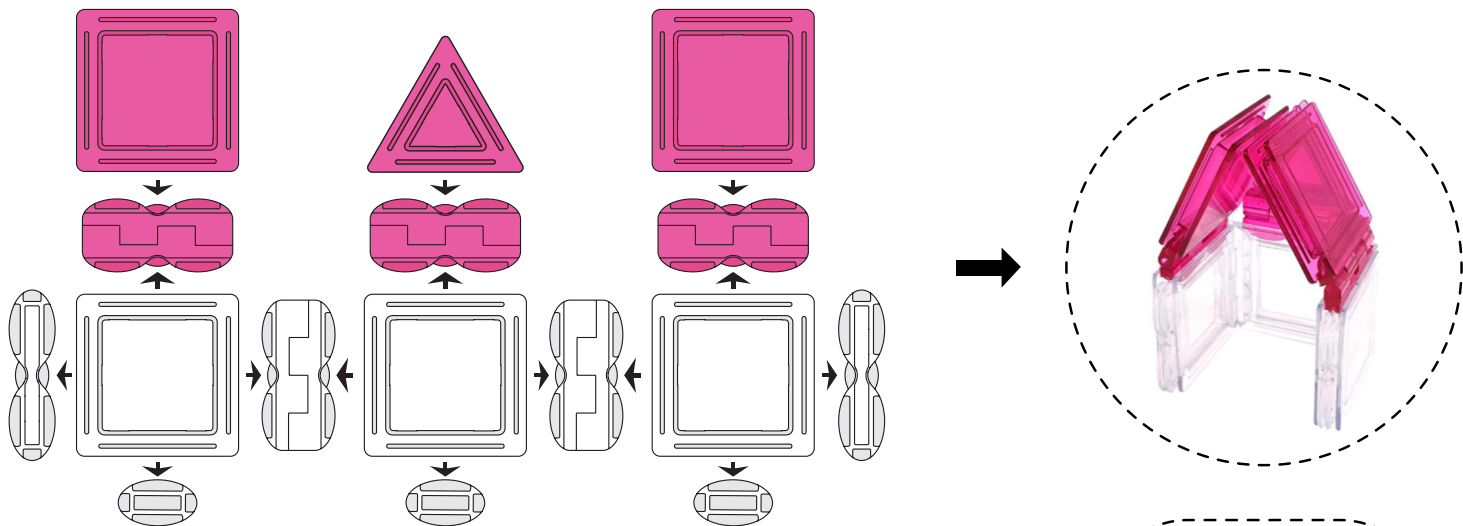
(6개)

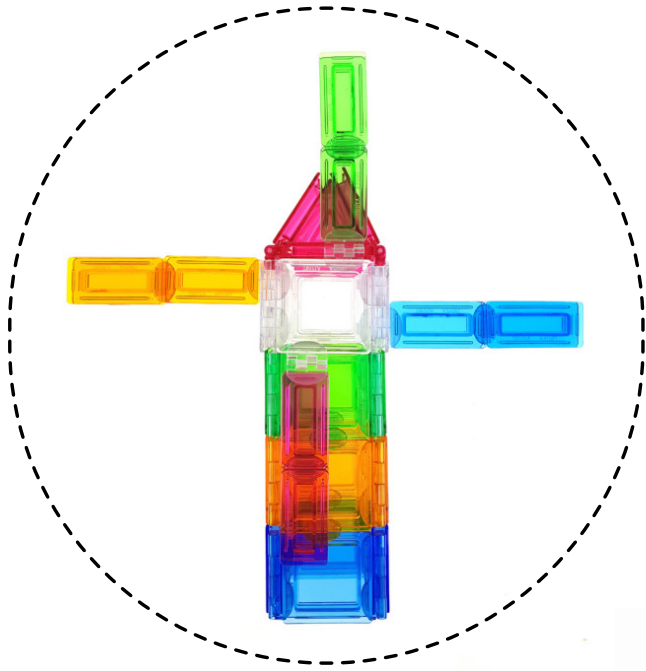


(2개)



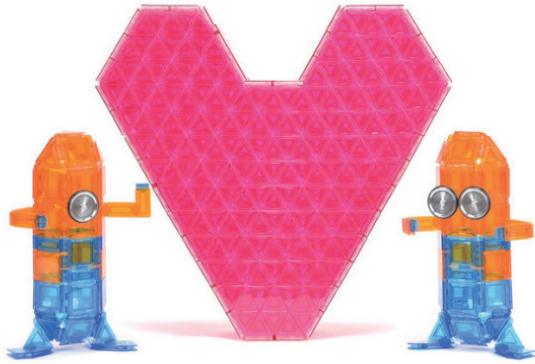
(19개)





**DA NA**   
P L A Y

**TWIPEA**  
Infinite Combination



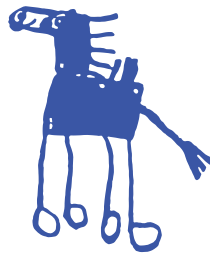
**MODUDA**



**Art-ex**



이 세상 모든 어린이들의 꿈과 함께 하겠습니다.



DA·NA  
P L A Y

## 다나플레이

경기 용인시 기흥구 중부대로 859-2 (상하동 64-1) 지하 1층

Tel : 031 274 8859 / Fax : 070 4282 0855

[www.danaplay.co.kr](http://www.danaplay.co.kr)

프로그램 기획·구성 : 송해영(총괄), 권민경, 김지연, 김지은, 강주연

일러스트 : 쥬세빠 (giuseppe.vi@gmail.com) 디자인 편집 : 정승용 사진촬영 : 정승용

본 교재의 내용 및 구성은 저작권법에 의해 국내 및 국외에서 보호를 받고 있는 저작물이므로 동의없이 무단전재와 무단 복제를 금합니다.