

GT

Grow Together

12호

STEP 1

TWIPEA

Infinite Combination

나는 친구가 있어요



DA'NA
P L A Y

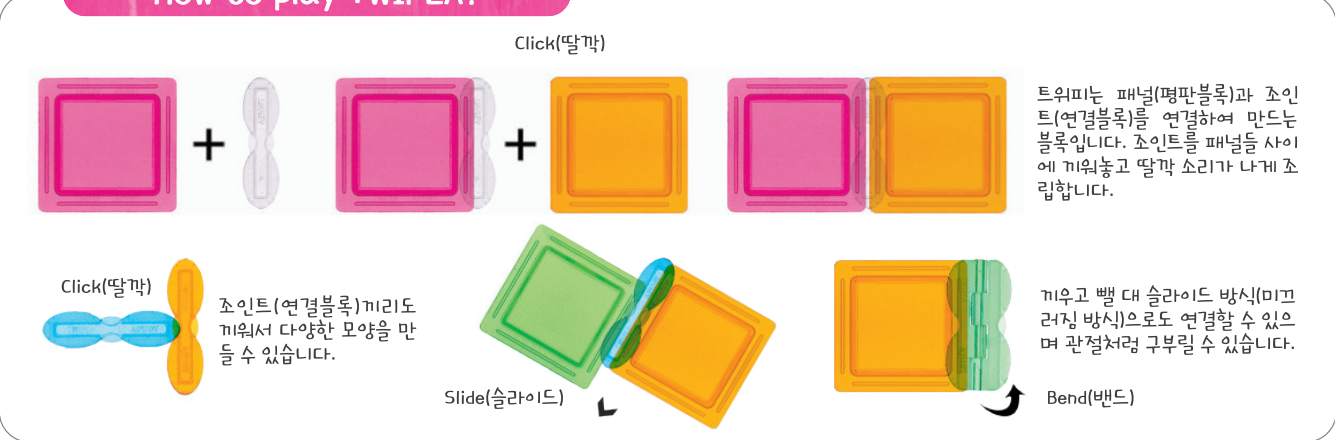
트위피란?

트위피(TWIPEA)란 이름은 Transparent Window(투명한 창문)와 PEANUT(땅콩)의 합성어로 창문은 트위피의 평면 블록을 땅콩은 연결 블록을 의미합니다. 또한, 어린이를 상징하는 땅콩 모양의 블록과 세상으로 나가는 통로를 상징하는 창문 모양의 블록이 만나 어린이와 세상이 분리된 것이 아니라 함께 성장함을 상징적으로 나타내고 있습니다.

What does TWIPEA look like?



How to play TWIPEA?



reddot award 2017
honourable mention



차별화된 트위피 디자인

세계 3대 디자이너워드 중 하나인 '레드닷' 수상
미국 BRAIN CHILD 수상
굿 디자인 디자인진흥원장상 수상

실용성을 더한 트위피

일상생활에서 사용 가능한 연필꽂이, 사진액자, 무드등과 같은 다양한 물건들을 개성을 살려 예쁘고 실용적으로 만들어 사용할 수 있음

과학적 호기심을 자극하는 트위피

라이트 테이블과 거울 테이블 등을 활용하여 투명한 트위피가 다양한 모양의 모습과 색 그림자를 만들어 내며 변화하는 현상들은 어린이들의 과학적 호기심을 자극하고 창의성 발달의 기초가 되는 탐구심을 높여 줌

뇌의 발달과 트위피

트위피 블록을 활용한 놀이를 통해 영유아는 소근육운동 및 의미있는 감각적 경험을 하게 되어 뇌의 발달을 가져옴

나는 친구가 있어요

동영상 수업 자료



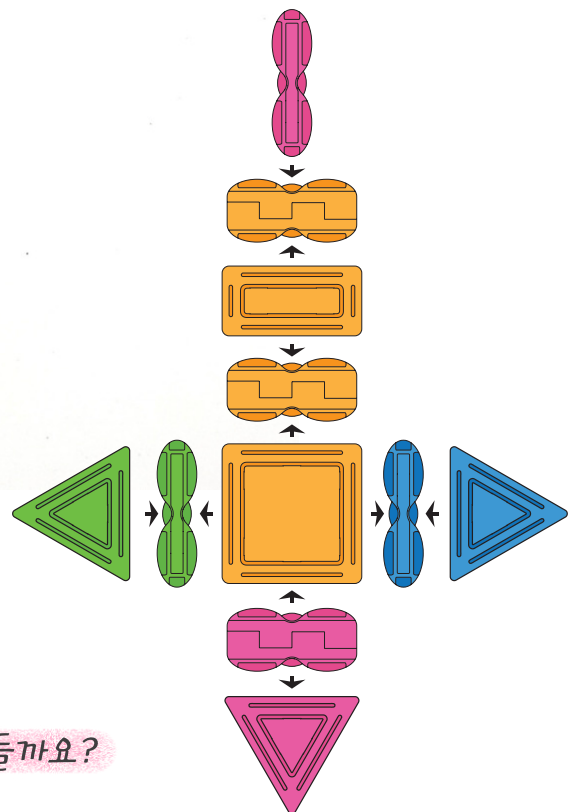
연	주제	주	소주제	트위피와 함께하는 활동	자연탐구 주제 중심의 함께 성장프로젝트	영역
2	나는 친구가 있어요	1	내 친구가 좋아요	친구가 좋아하는 장난감 만들기 트위피로 친구가 좋아하는 비행기 장난감을 만들어 보고 비행기를 타면 어떤 느낌이 들지 이야기해 보아요	반복적 탐색 즐기기 비행기 모양의 종이 장난감을 만들어 날려보아요	의사소통
		2	우리는 5살이에요	케이크 만들기 트위피로 케이크를 만들어 보아요	수량 인식하기 케이크를 알록달록 색칠해 보고 나이에 맞게 초 스티커를 붙여보아요	예술경험
		3	형님이 되었어요	커진 옷을 만들기 트위피로 커진 옷을 만들고 작아진 옷들은 어떻게 해야하는지 알아보아요	차이에 관심 가지기 4살 때의 나의 모습과 5살이 된 나의 모습에 맞게 얼굴을 그리고 옷 스티커를 붙여주세요	사회관계
		4	즐거웠던 우리 반이에요	우리 반 만들기 트위피로 우리 반을 만들어 보아요	생활도구 사용하기 아래의 즐거웠던 우리 반 교실에 숨겨진 그림들을 찾아서 동그라미 표시해 보아요	자연탐구



1. 내 친구가 좋아요

트위피로 만들기 / 의사소통

트위피로 친구가 좋아하는 장난감을 만들어 보아요!

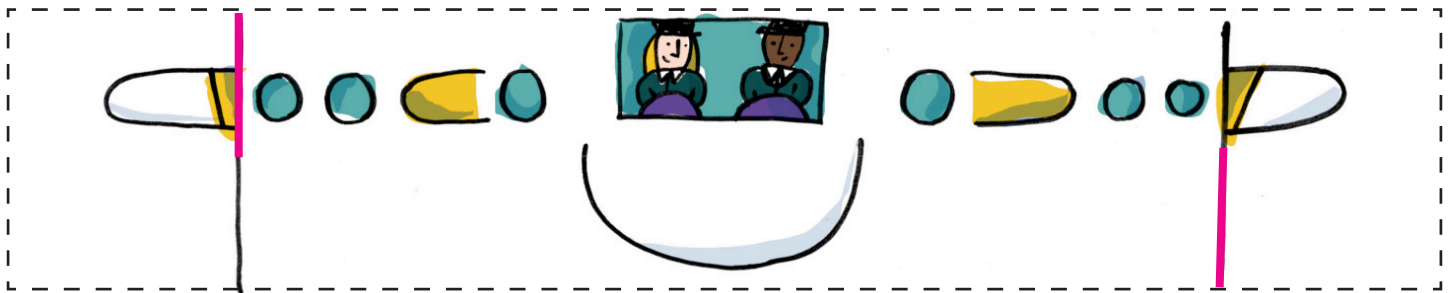


비행기를 타면 어떤 느낌이 들까요?

반복적 탐색 즐기기 <자연탐구 성장 프로젝트>

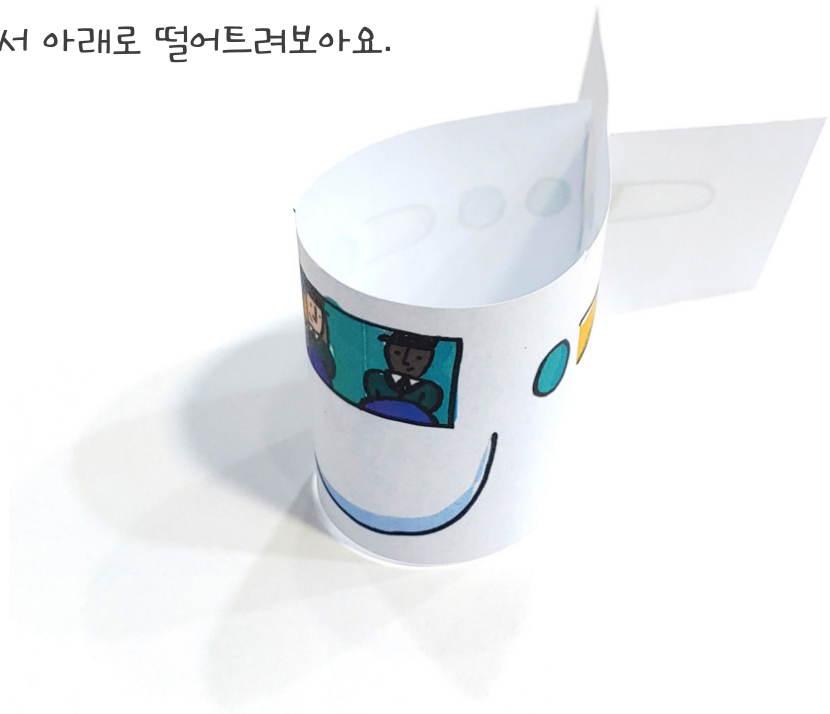
활동

비행기 모양의 종이 장난감을 만들어 날려보아요!



<종이로 만든 비행기 놀이방법>

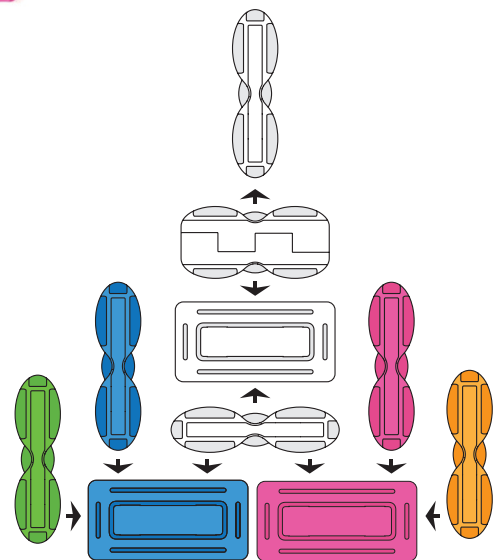
1. 빨간색으로 표시한 부분만큼 잘라주세요
2. 자른 부분을 서로 엇갈리게 꽃아주세요
3. 종이 비행기를 위로 던져서 아래로 떨어트려보아요.



2. 우리는 5살이에요

트위피로 만들기 / 예술경험

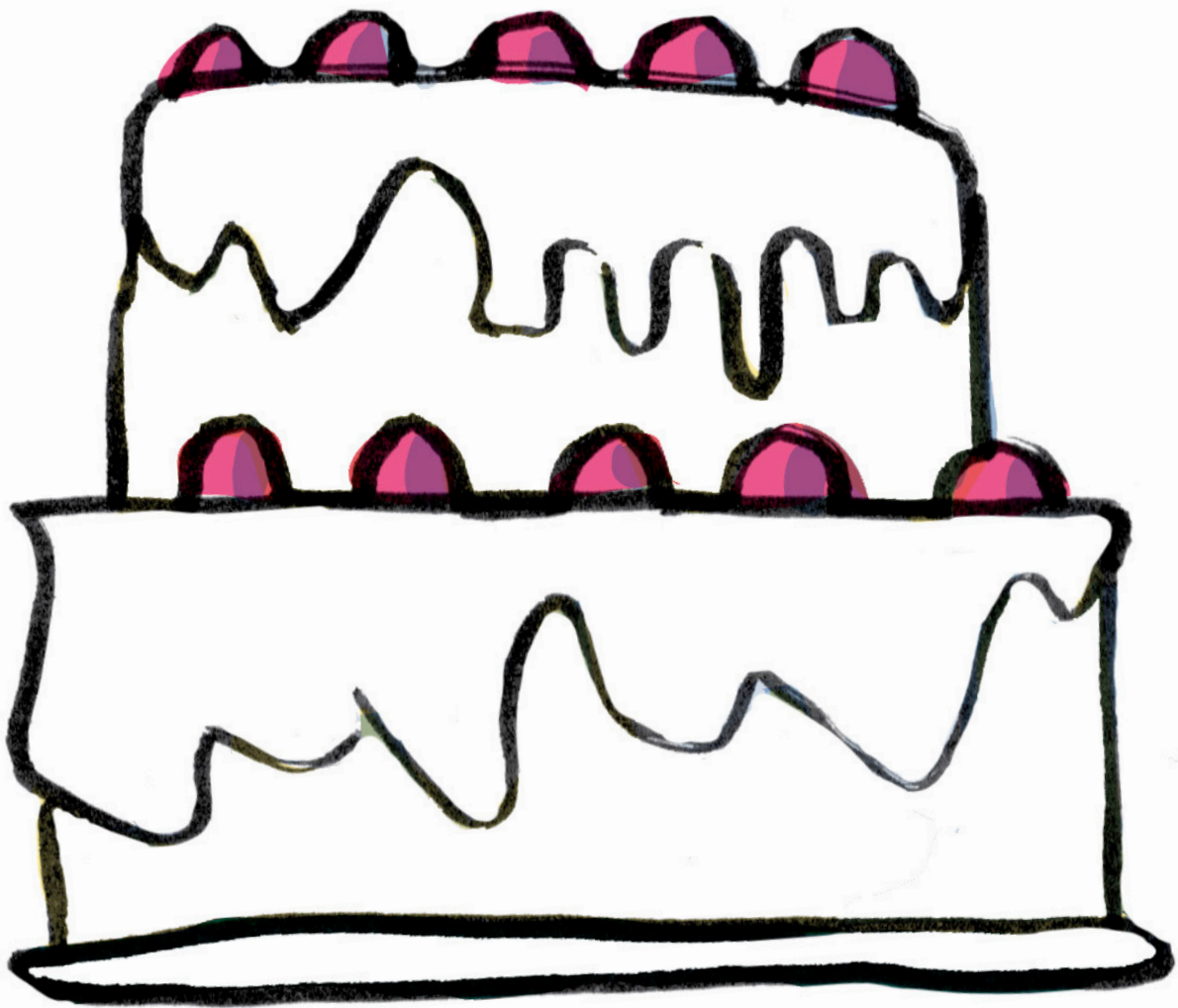
트위피로 케이크를 만들어 보아요!



수량 인식하기 <자연탐구 성장 프로젝트>

활동

케이크를 알록달록 색칠해 보고, 나이에 맞게 초 스티커를 붙여보아요!



3. 형님이 되었어요

트위피로 만들기 / 사회관계

트위피로 커진 옷을 만들어 보아요!

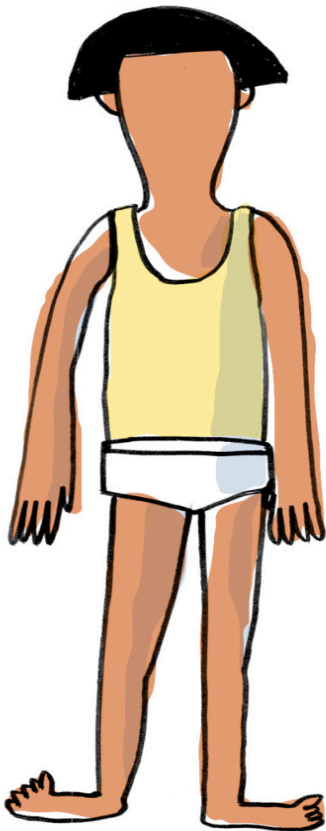


작아진 옷들은 필요한 동생들에서 물려줘요~

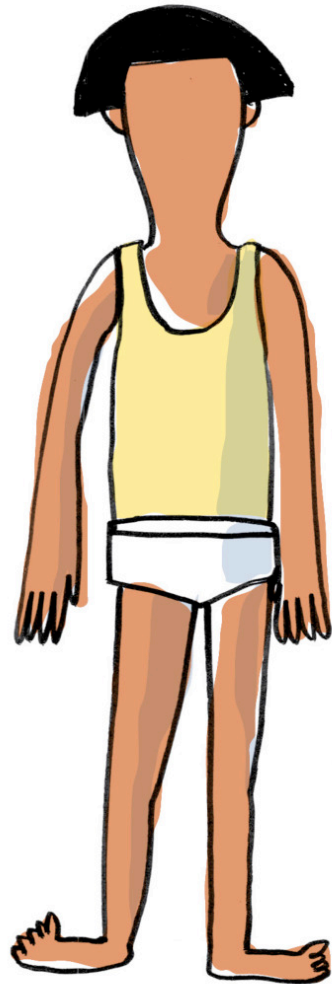
차이에 관심 가지기 <자연탐구 성장 프로젝트>

활동

4세때의 나의 모습과 5살이 된 나의 모습에 맞게 얼굴을 그리고 옷 스티커를 붙여주세요



<4살 때의 나의 모습>

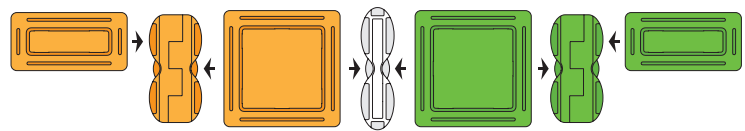
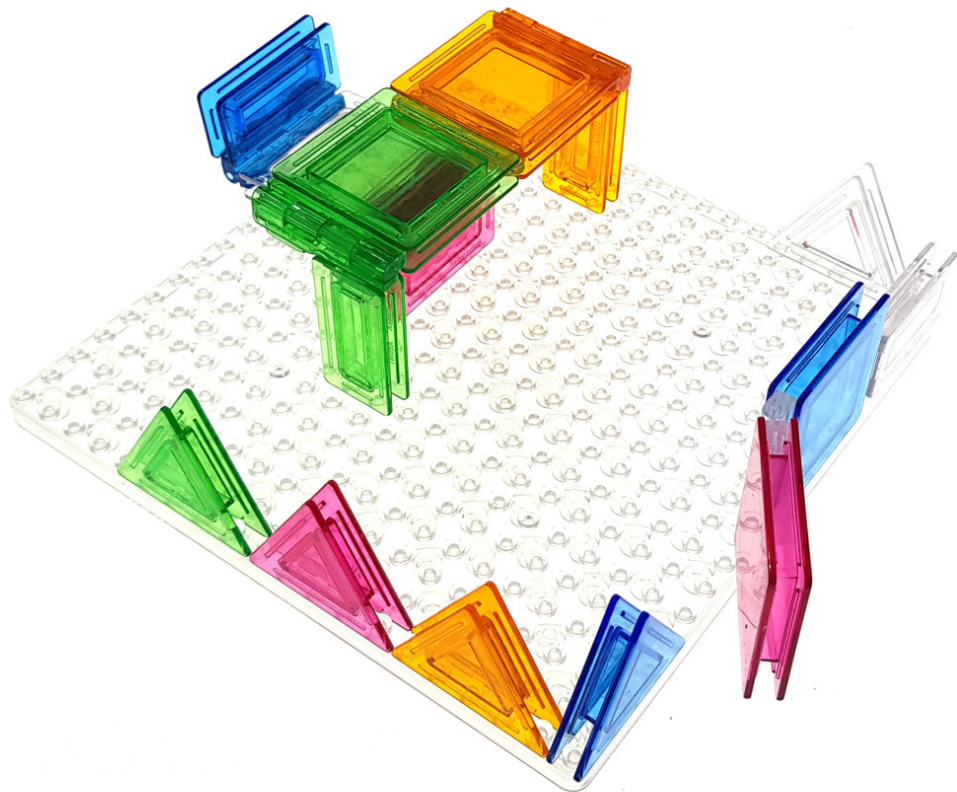


<5살 때의 나의 모습>

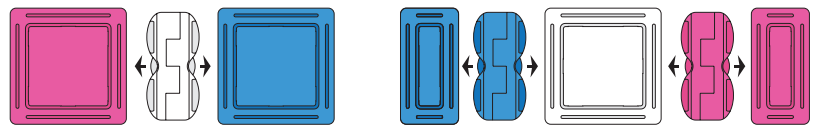
4. 즐거웠던 우리 반이에요

트위피로 만들기 / 자연탐구

트위피로 우리 반을 만들어 보아요!



책상



교실 문

의자

생활도구 사용하기 <자연탐구 성장 프로젝트>

활동

아래의 즐거웠던 우리 반 교실에 숨겨진 그림들을 찾아서 동그라미 표시해 보아요!



<숨은 그림>



가방



우산



자

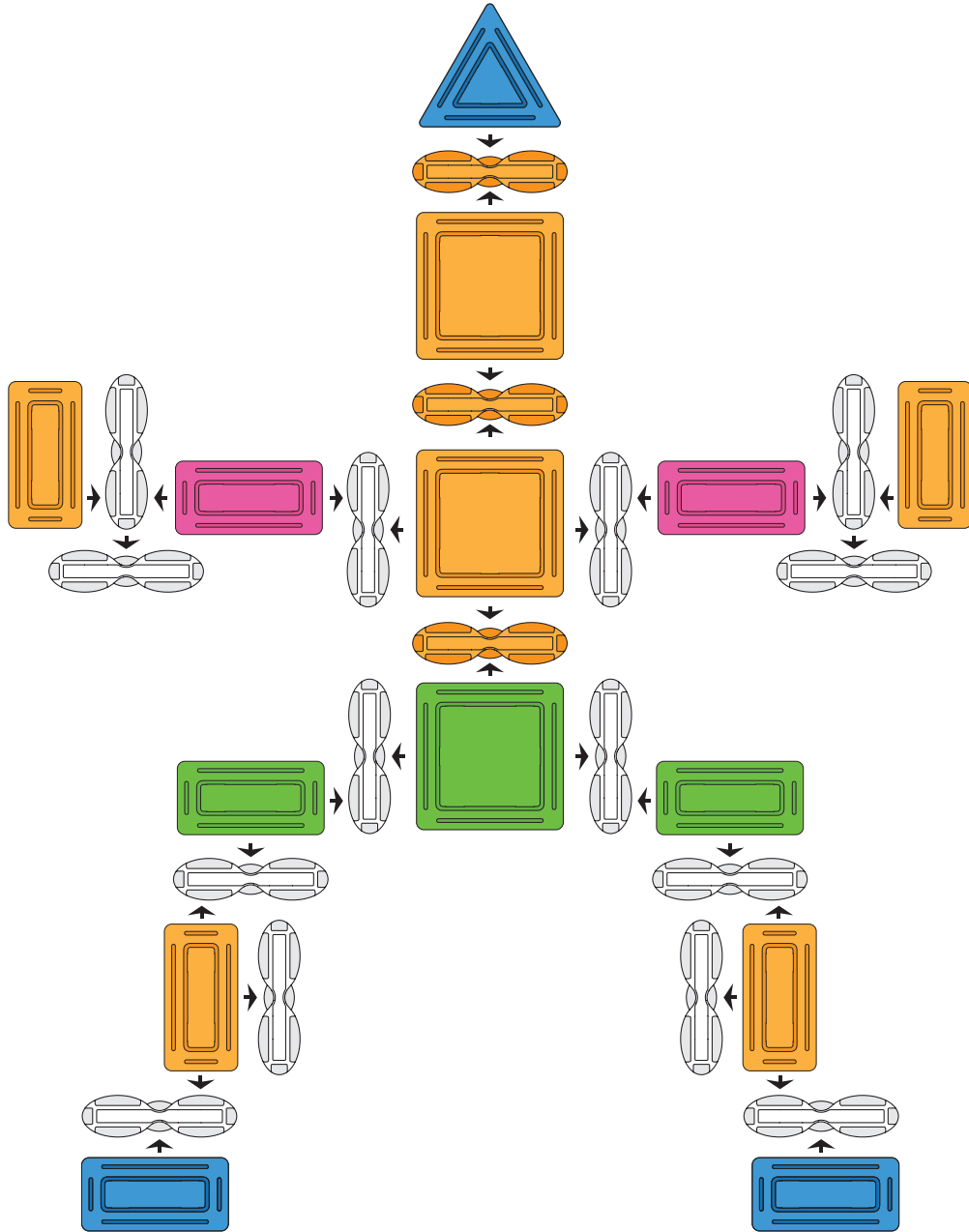


필통

Level
Up

목각인형 만들기

31 pieces



필요한 트위피 개수



(3개)



(1개)



(10개)

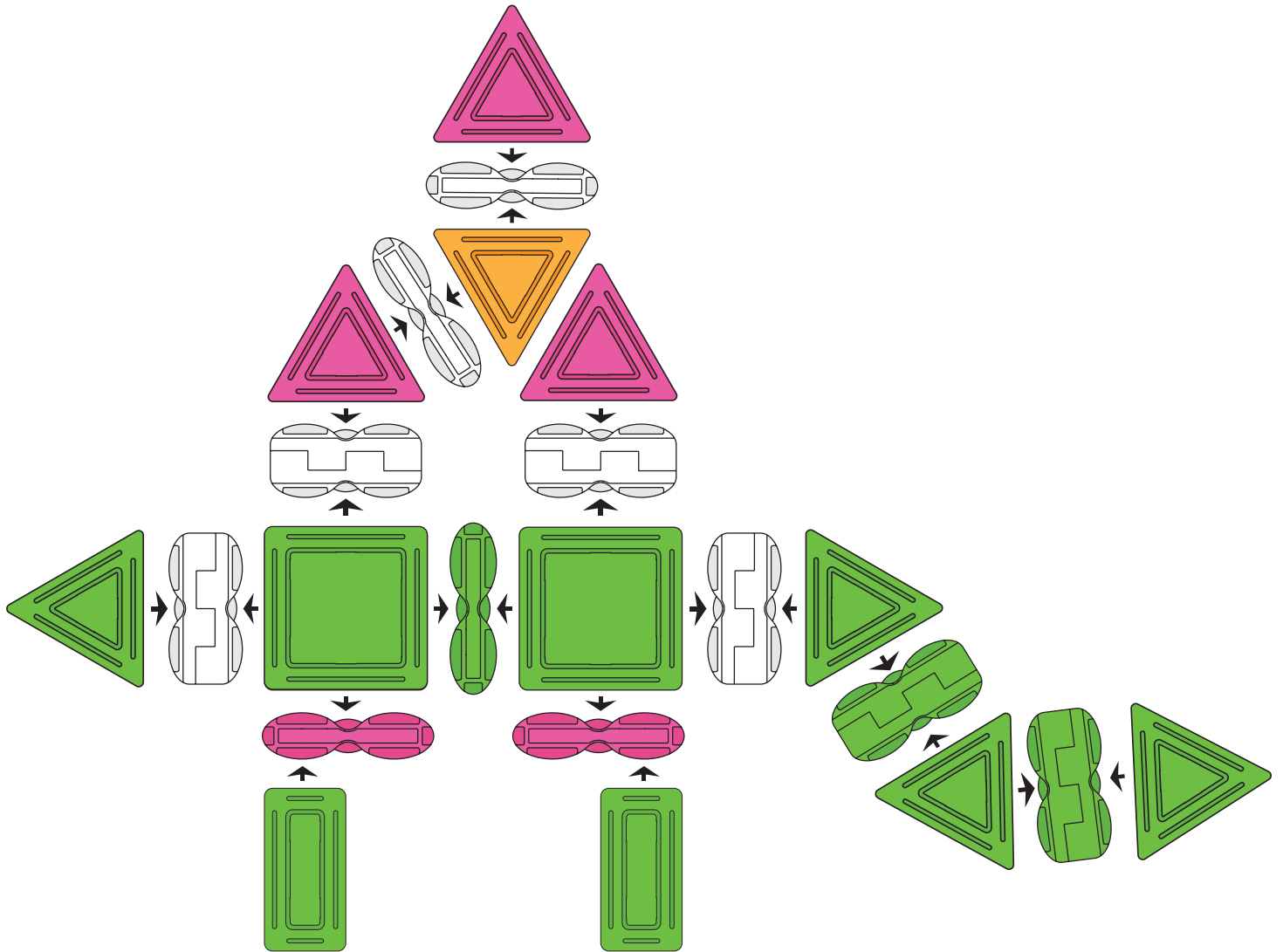


(17개)

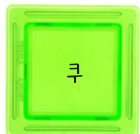
Level
Up

공룡 만들기

21 pieces



필요한 트윙피 개수



(2개)



(6개)



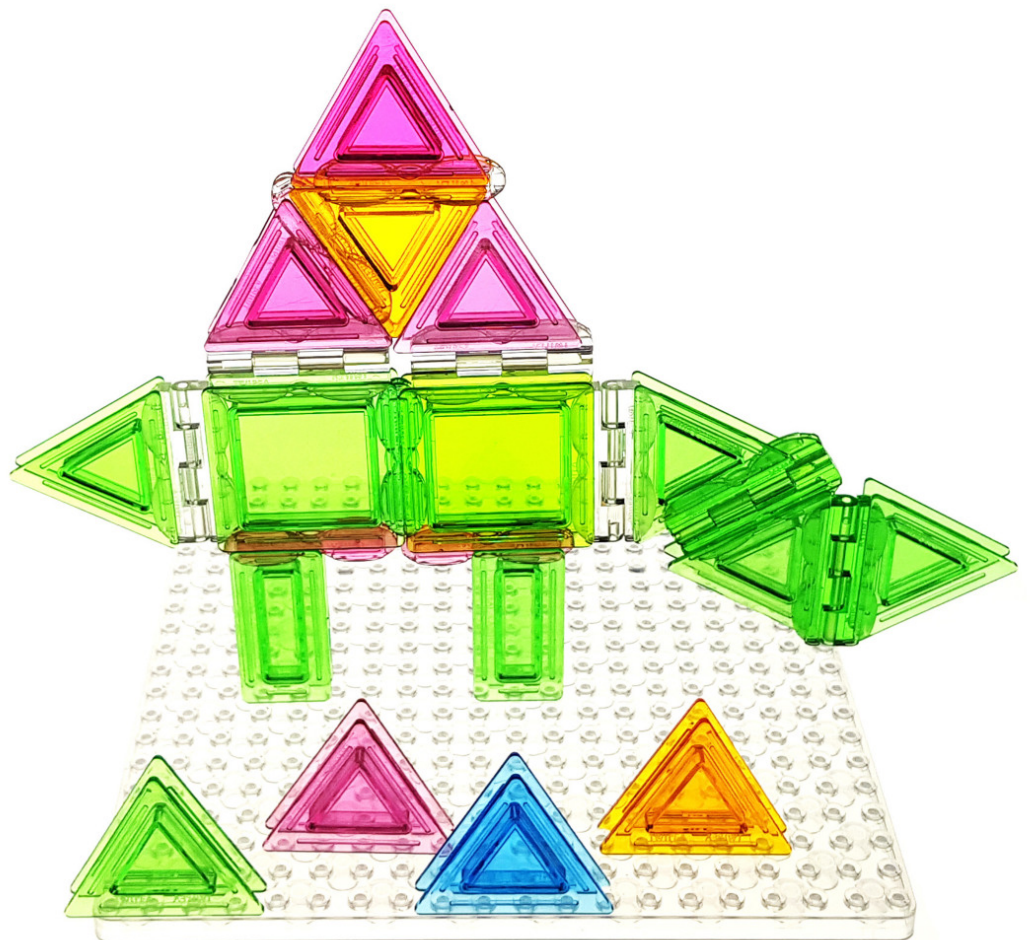
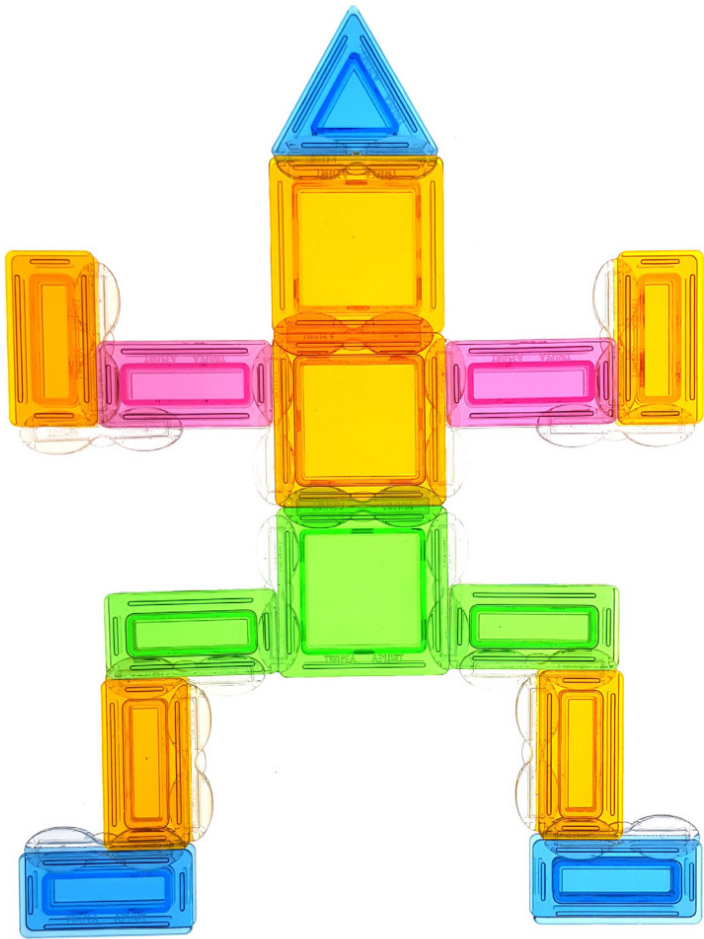
(2개)



(6개)

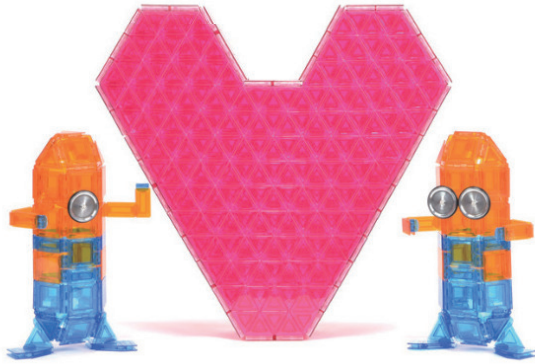


(5개)



DA NA
P L A Y 

TWIPEA
Infinite Combination



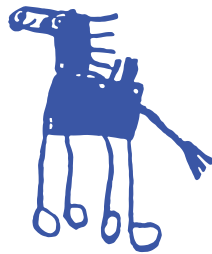
MODUDA



Art-ex



이 세상 모든 어린이들의 꿈과 함께 하겠습니다.



DA'NA
P L A Y

다나플레이

경기 용인시 기흥구 중부대로 859-2 (상하동 64-1) 지하 1층

Tel : 031 274 8859 / Fax : 070 4282 0855

www.danaplay.co.kr

프로그램 기획·구성 : 송해영(총괄), 권민경, 김지연, 김지은, 강주연

일러스트 : 쥬세빠 (giuseppe.vi@gmail.com) 디자인 편집 : 정승용 사진촬영 : 정승용

본 교재의 내용 및 구성은 저작권법에 의해 국내 및 국외에서 보호를 받고 있는 저작물이므로 동의없이 무단전재와 무단 복제를 금합니다.