

# GT

Grow Together

# 11호

STEP 2

## TWIPEA

Infinite Combination

## 생활도구



DA'NA  
PLAY

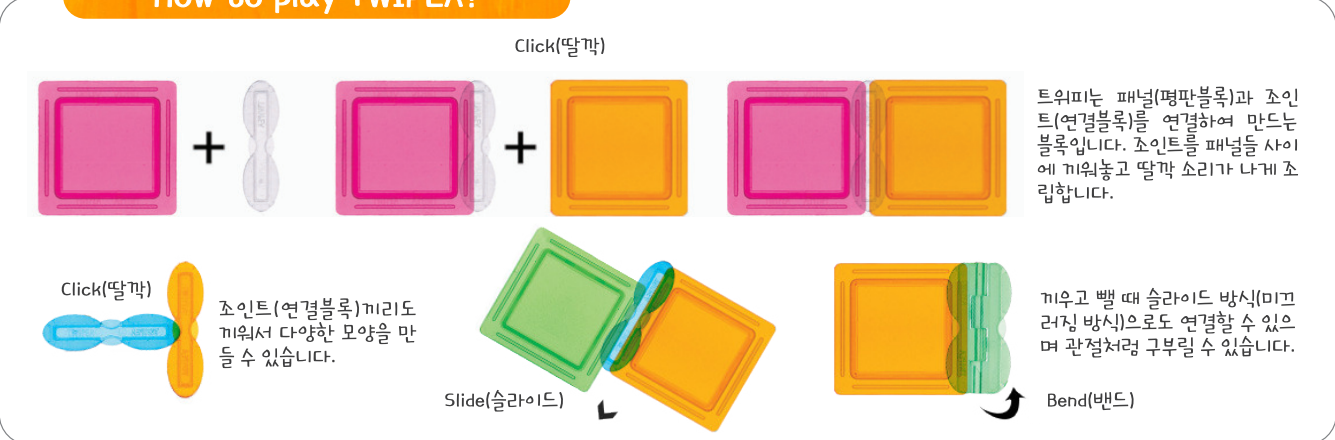
# 트위피란?

트위피(TWIPEA)란 이름은 Transparent Window(투명한 창문)와 PEANUT(땅콩)의 합성어로 창문은 트위피의 평면 블록을 땅콩은 연결 블록을 의미합니다. 또한, 어린이를 상징하는 땅콩 모양의 블록과 세상으로 나가는 통로를 상징하는 창문 모양의 블록이 만나 어린이와 세상이 분리된 것이 아니라 함께 성장함을 상징적으로 나타내고 있습니다.

## What does TWIPEA look like?



## How to play TWIPEA?



reddot award 2017  
honourable mention



### 차별화된 트위피 디자인

세계 3대 디자인어워드 중 하나인 '레드닷' 수상  
미국 BRAIN CHILD 수상  
굿 디자인 디자인진흥원장상 수상

### 실용성을 더한 트위피

일상생활에서 사용 가능한 연필꽂이, 사진액자, 무드등과 같은 다양한 물건들을 개성을 살려 예쁘고 실용적으로 만들어 사용할 수 있음

### 과학적 호기심을 자극하는 트위피

라이트 테이블과 거울 테이블 등을 활용하여 투명한 트위피가 다양한 모양의 모습과 색 그림자를 만들어 내며 변화하는 현상들은 어린이들의 과학적 호기심을 자극하고 창의성 발달의 기초가 되는 탐구심을 높여 줌

### 뇌의 발달과 트위피

트위피 블록을 활용한 놀이를 통해 영유아는 소근육운동 및 의미있는 감각적 경험을 하게 되어 뇌의 발달을 가져옴

# 생활도구

동영상 수업 자료



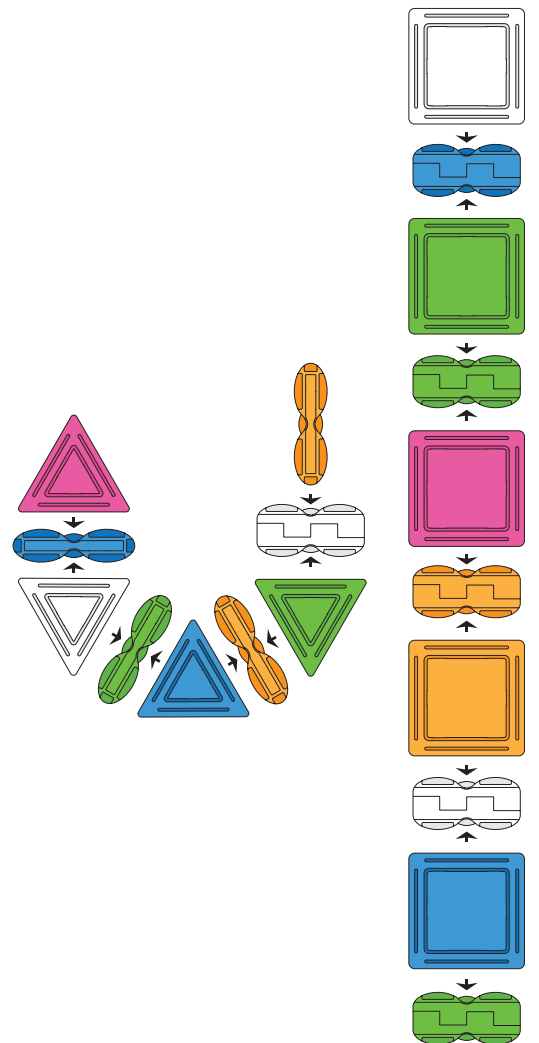
원	주제	주	소주제	트위피와 함께하는 활동	자연탕구 주제 중심의 함께 성장프로젝트	영역
1	생활도구	1	옛날의 생활도구	가마솥 만들기 트위피로 가마솥 만들어 보고 가마솥으로 따뜻한 밥을 짓는다면 누구와 먹고 싶은지 이야기해 보아요	측정 (물체의 측정 가능한 속성 알기) 옛날에 사용했던 물건들을 찾아 동그라미 표시해 보아요	사회관계
		2	편리한 생활도구	세탁기 만들기 트위피로 세탁기를 만들고 우리 생활에 편리함을 주는 도구들은 무엇이 있는지 알아보아요	공간과 기하 (평면도형으로 구성하기) 세탁기에 들어있는 옷을 색칠하고 음료수 뚜껑을 이용해 세탁기를 완성시켜 보아요	의사소통
		3	오늘날 생활도구	믹서기 만들기 트위피를 이용해 믹서기를 만들어 보고 믹서기처럼 우리 몸에 중심을 잡고 빙그르르 움직여 보아요	수와 연산 (1:1 대응하기) 믹서기로 과일 음료를 만들려고 해요. 보기와 같이 숫자에 맞는 색깔을 칠해보아요	신체운동 건강
		4	미래의 생활도구	청소도구 만들기 트위피로 청소도구를 만들어 보아요	공간과 기하 (도형과 위치의 시각적 상을 그리기) 우리가 사용하는 생활도구를 살펴보고 더 편리하게 사용할 수 있도록 기능을 추가해 그려보아요	예술경험



# 1. 옛날의 생활도구

트위피로 만들기 / 사회관계

트위피로 가마솥을 만들어 보아요!



가마솥은 예로부터 밥을 짓던 지금의 밥솥과 같아요!  
따뜻한 밥을 누구와 나누어 먹고 싶는지 이야기해 보아요~

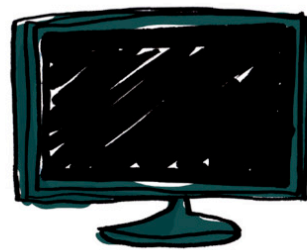
# 측정 - 물체의 측정 가능한 속성 알기

활동

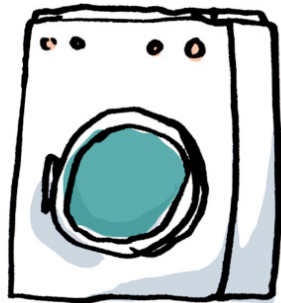
옛날에 사용했던 물건들을 찾아 동그라미 표시해 보아요!



핸드폰



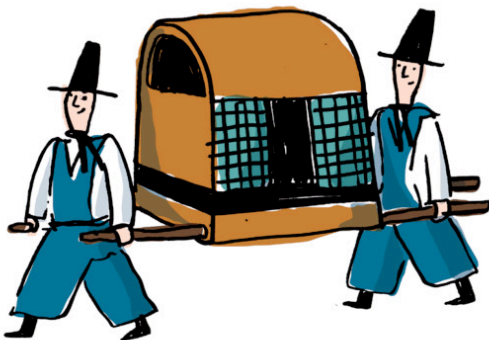
텔레비전



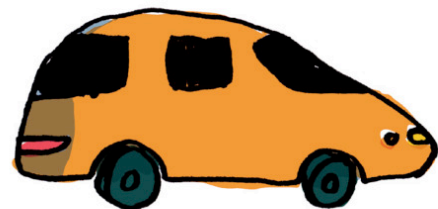
세탁기



지게



가마

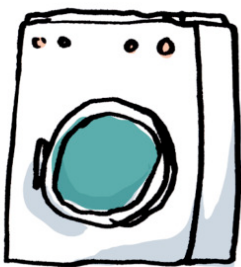
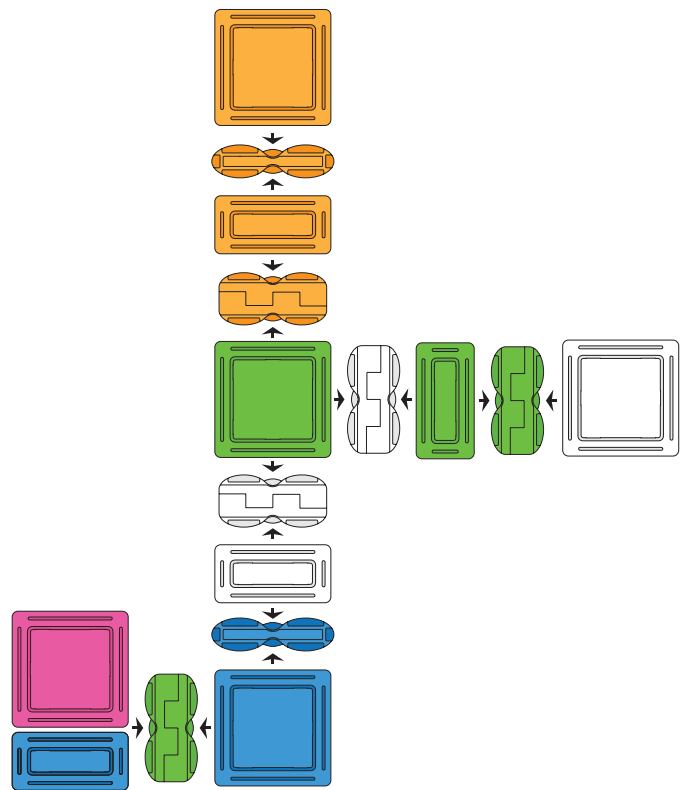


자동차

## 2. 편리한 생활도구

트위피로 만들기 / 의사소통

트위피로 세탁기를 만들어 보아요!



우리 생활에 편리함을 주는 도구들은 무엇이 있을까요~?

- 휴대폰, 치약, 가위, ... ..

# 공간과 기하 - 평면도형으로 구성하기

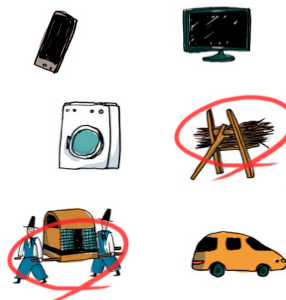
활동

세탁기에 들어있는 옷을 색칠하고 음료수 뚜껑을 이용해 세탁기를 완성 시켜 보아요!



기억하기

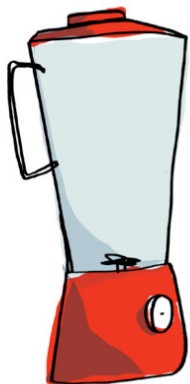
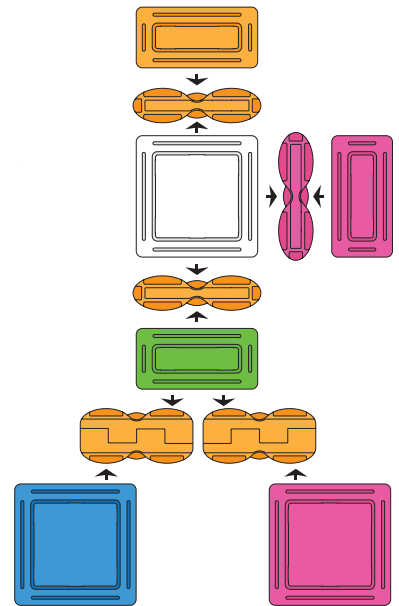
측정 (물체의 측정 가능한 속성 알기)



# 3. 오늘날 생활도구

트위피로 만들기 / 신체운동 · 건강

트위피로 믹서기를 만들어 보아요!



믹서기가 중심을 잡고 돌아가고 있어요.

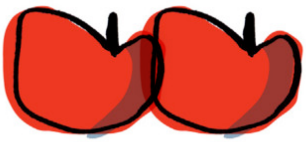
우리 몸에 중심을 잡고 빙글르 움직여 보아요~



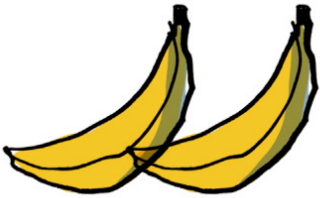
# 수와 연산 - 1:1 대응하기

활동

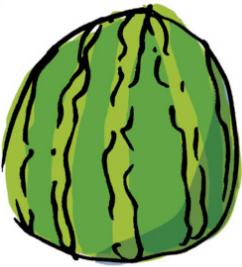
믹서기로 과일 음료를 만들려고 해요. 보기와 같이 같은 색깔로 믹서기 안에 과일들을 색칠해 보아요!



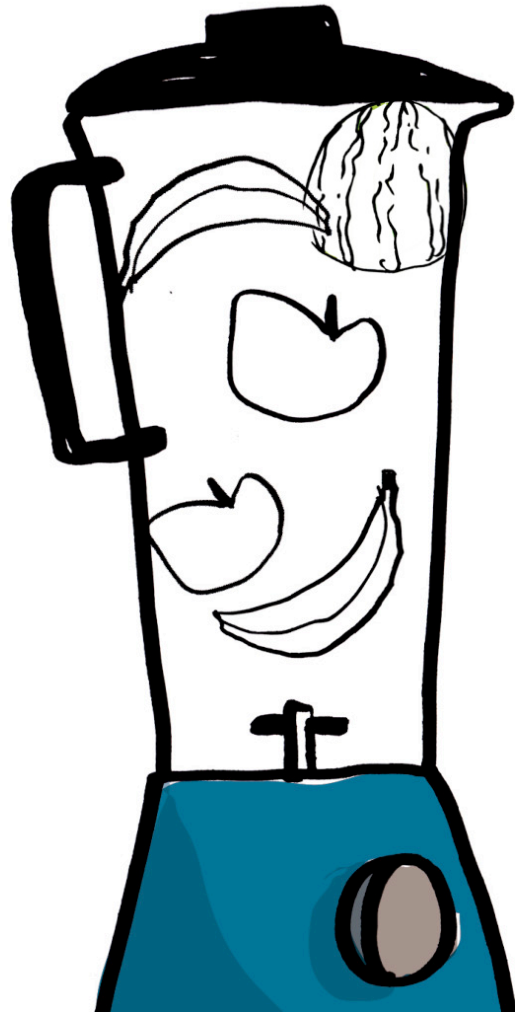
= 빨강



= 노랑



= 초록



기억하기

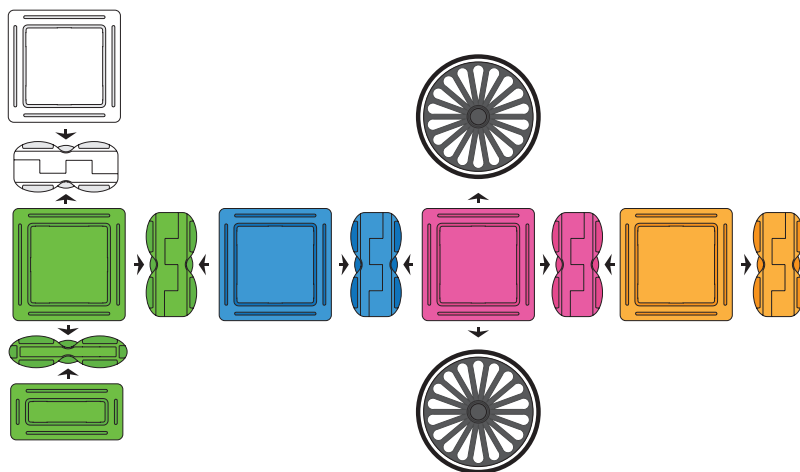
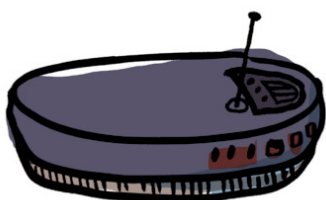
공간과 기하 (평면도형으로 구성하기)



# 4. 미래의 생활도구

트위피로 만들기 / 예술경험

트위피로 로봇 청소기를 만들어 보아요!

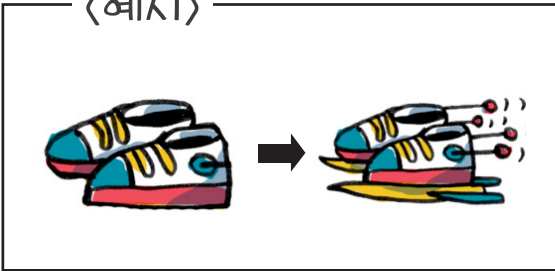


# 공간과 기하 - 도형과 위치의 시각적 상을 그리기

활동

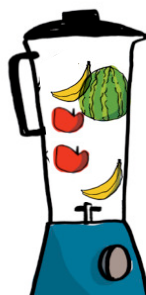
우리가 사용하는 생활도구를 살펴보고 더 편리하게 사용할 수 있도록 기능을 추가해 그려보아요!

〈예시〉



기억하기

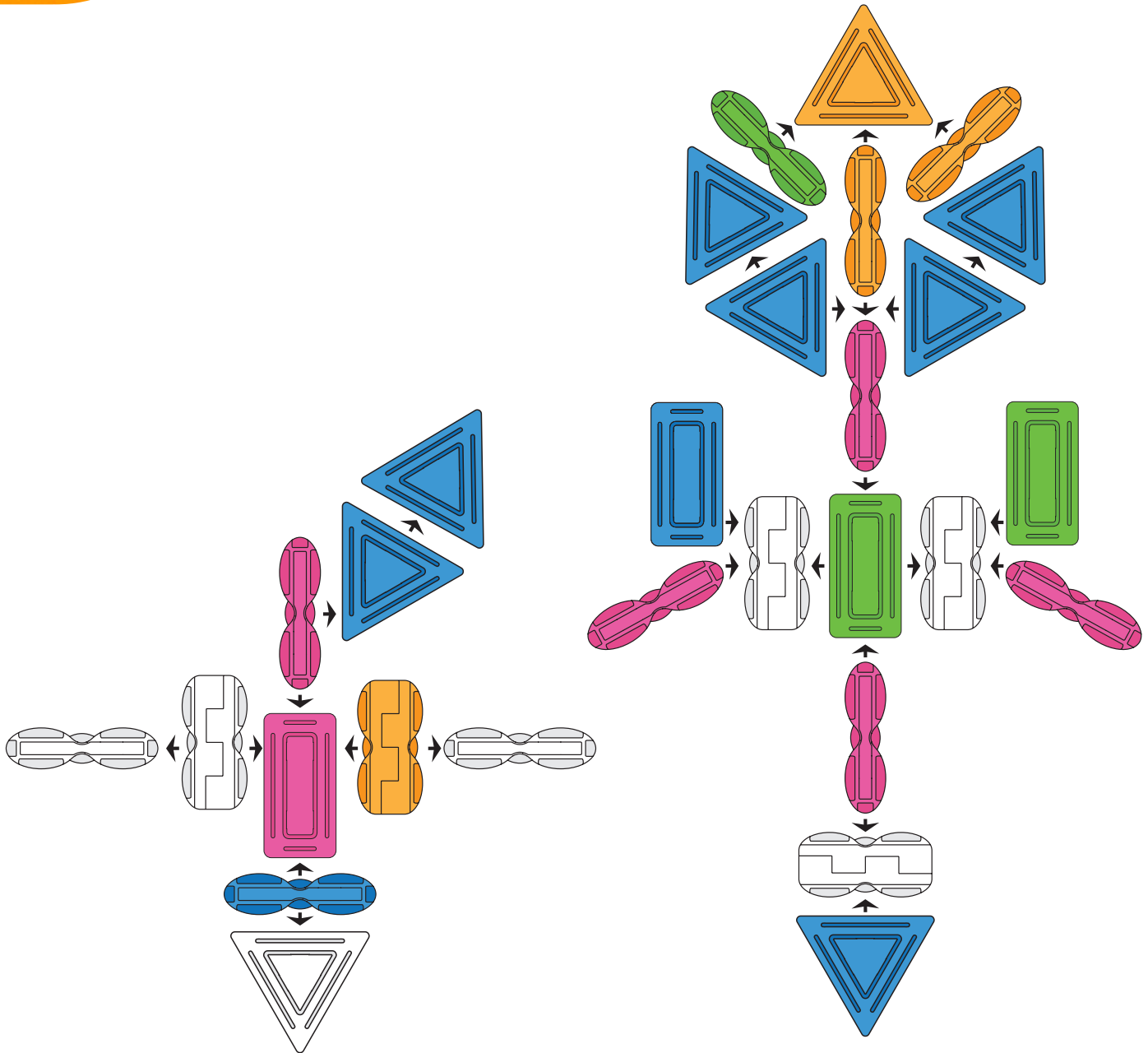
수와 연산 (1:1 대응하기)



Level  
Up

# 복습하기 (공작편)

31 pieces



필요한 트윙피 개수



헥스 (4개)



피 (9개)



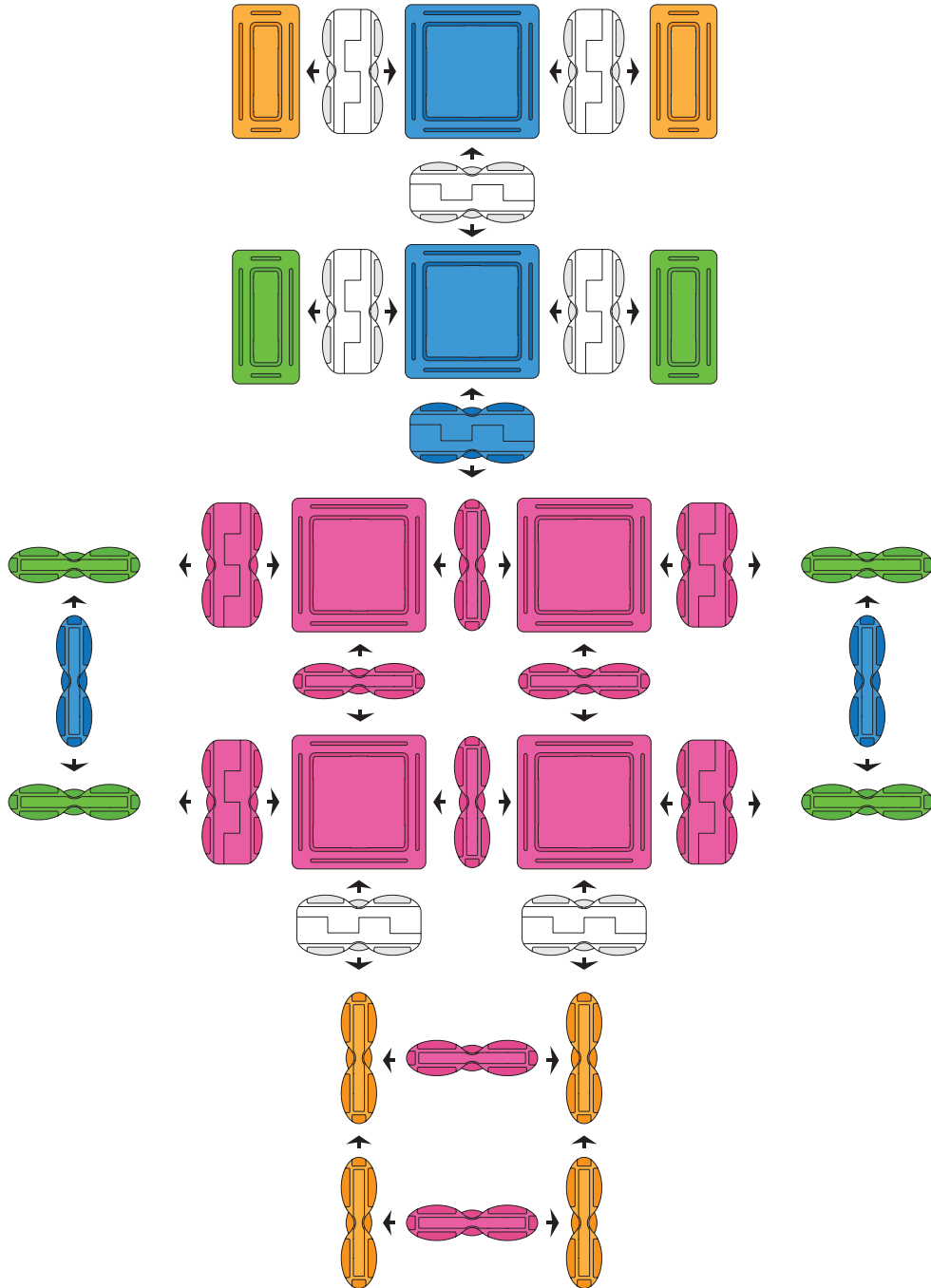
나비 (5개)



피넛 (13개)

# 복습하기 (미끄럼틀편)

38 pieces



필요한 트위피 개수



(6개)



(4개)



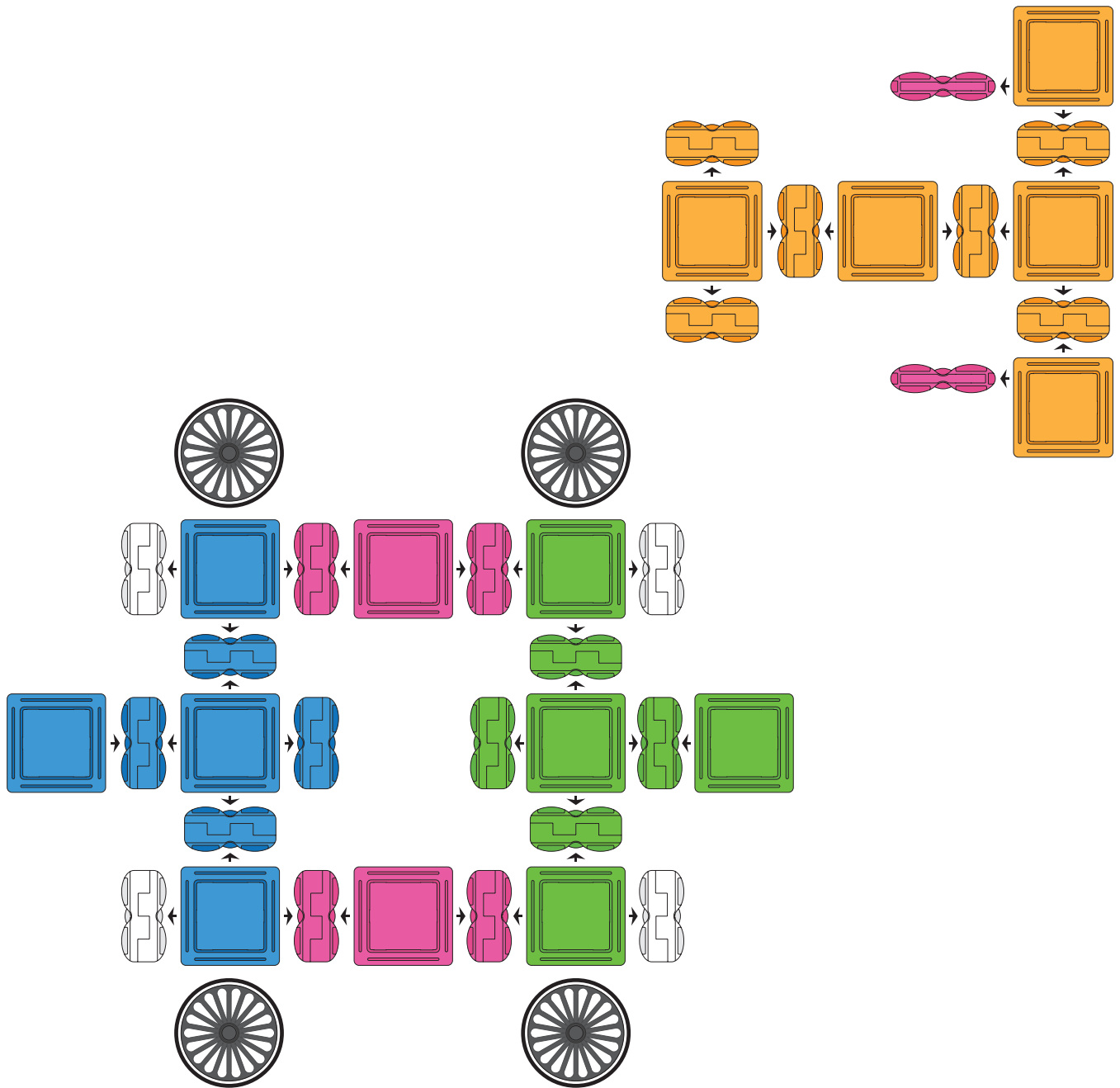
(16개)



(12개)

# 복습하기 (자동차편)

43 pieces



필요한 트윙피 개수



(15개)



(22개)



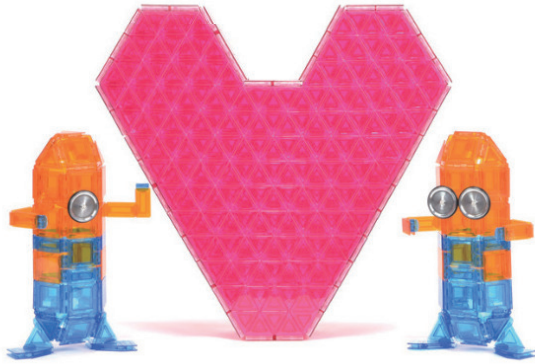
(2개)



(4개)

**DA NA**   
P L A Y

**TWIPEA**  
Infinite Combination



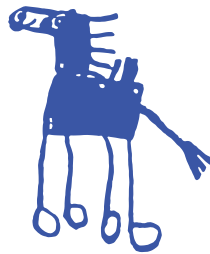
**MODUDA**



**Art-ex**



이 세상 모든 어린이들의 꿈과 함께 하겠습니다.



DA'NA  
P L A Y

## 다나플레이

경기 용인시 기흥구 중부대로 859-2 (상하동 64-1) 지하 1층

Tel : 031 274 8859 / Fax : 070 4282 0855

[www.danaplay.co.kr](http://www.danaplay.co.kr)

프로그램 기획·구성 : 송해영(총괄), 권민경, 강주연

일러스트 : 쥬세빠 (giuseppe.vi@gmail.com) 디자인 편집 : 정승용 사진촬영 : 정승용

본 교재의 내용 및 구성은 저작권법에 의해 국내 및 국외에서 보호를 받고 있는 저작물이므로 동의없이 무단전재와 무단 복제를 금합니다.