

GT

Grow Together

12호

STEP 3

TWIPEA

Infinite Combination

행님 반이 되었어요



DA'NA
PLAY

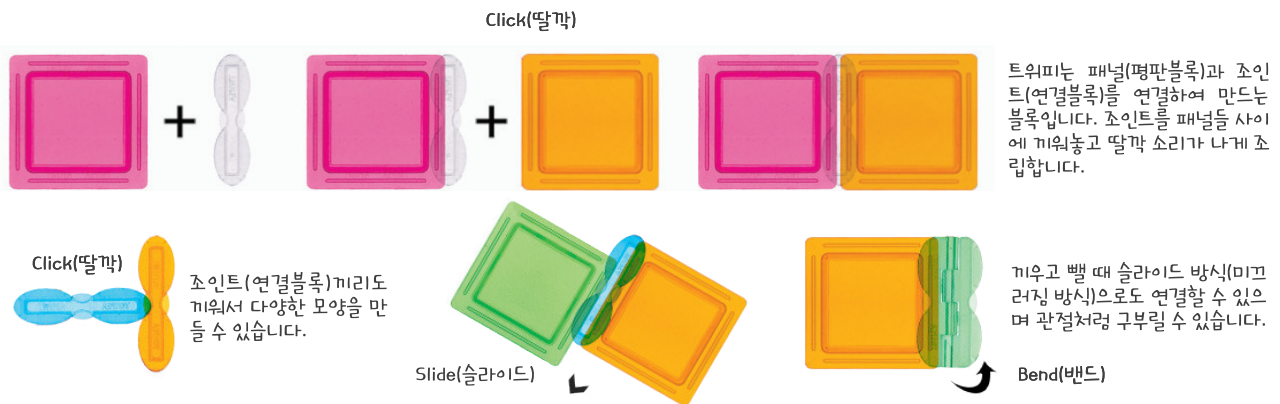
트위피란?

트위피(TWIPEA)란 이름은 Transparent Window(투명한 창문)와 PEANUT(땅콩)의 합성어로 창문은 트위피의 평면 블록을 땅콩은 연결 블록을 의미합니다. 또한, 어린이를 상징하는 땅콩 모양의 블록과 세상으로 나가는 통로를 상징하는 창문 모양의 블록이 만나 어린이와 세상이 분리된 것이 아니라 함께 성장함을 상징적으로 나타내고 있습니다.

What does TWIPEA look like?



How to play TWIPEA?



reddot award 2017
honourable mention



차별화된 트위피 디자인

세계 3대 디자인어워드 중 하나인 '레드닷' 수상
미국 BRAIN CHILD 수상
굿 디자인 디자인진흥원장상 수상

실용성을 더한 트위피

일상생활에서 사용 가능한 연필꽂이, 사진액자, 무드등과 같은 다양한 물건들을 개성을 살려 예쁘고 실용적으로 만들어 사용할 수 있음

과학적 호기심을 자극하는 트위피

라이트 테이블과 거울 테이블 등을 활용하여 투명한 트위피가 다양한 모양의 모습과 색 그림자를 만들어 내며 변화하는 현상들은 어린이들의 과학적 호기심을 자극하고 창의성 발달의 기초가 되는 탐구심을 높여 줌

뇌의 발달과 트위피

트위피 블록을 활용한 놀이를 통해 영유아는 소근육운동 및 의미있는 감각적 경험을 하게 되어 뇌의 발달을 가져옴

형님 반이 되었어요

동영상 수업 자료



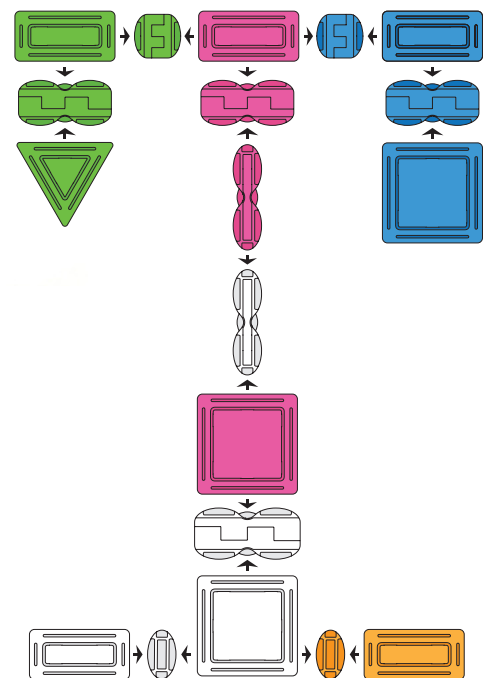
월	주제	주	소주제	트위피와 함께하는 활동	자연탐구 주제 중심의 함께 성장프로젝트	영역
2	형님 반이 되었어요	1	성장한 나 I	저울 만들기 트위피로 저울을 만들어 보아요	수와 연산 (간단한 더하기) 6세 때와 7세 때의 몸무게를 5kg 추를 이용해 양팔 저울로 나타냈습니다. 그림을 보고 빈칸에 알맞는 수를 적어보아요	예술경험
		2	성장한 나 II	신발 만들기 트위피를 이용해 신발을 만들고 나의 신발 사이즈를 친구들과 이야기해 보아요	측정 (크기를 비교하기 위한 어휘 알기) 아래의 같은 크기의 옷에 6세때와 7세때의 나의 모습을 칸에 맞춰서 그려보아요	의사소통
		3	우리 반의 추억	포크레인 만들기 트위피로 포크레인을 만들어 보고 손을 구부려 포크레인처럼 모래를 담아보아요	공간과 기하 (입체도형으로 구성하기) 준비된 종이를 오려 트위피 자동차 종이 장난감을 만들어 보아요	신체운동 건강
		4	형님 반에 가요	2단 케이크 만들기 트위피를 이용해 2단 케이크를 만들고 생일인 친구에게 "생일 축하해" 라고 축하인사를 해 보아요	수와 연산 (일상생활에서의 개념 인식) 숫자를 따라 쓰고 2월에 어울리는 그림을 노란색 면에 그려 달력을 완성해 보아요	사회관계



1. 성장한 나 I

트위피로 만들기 / 예술경험

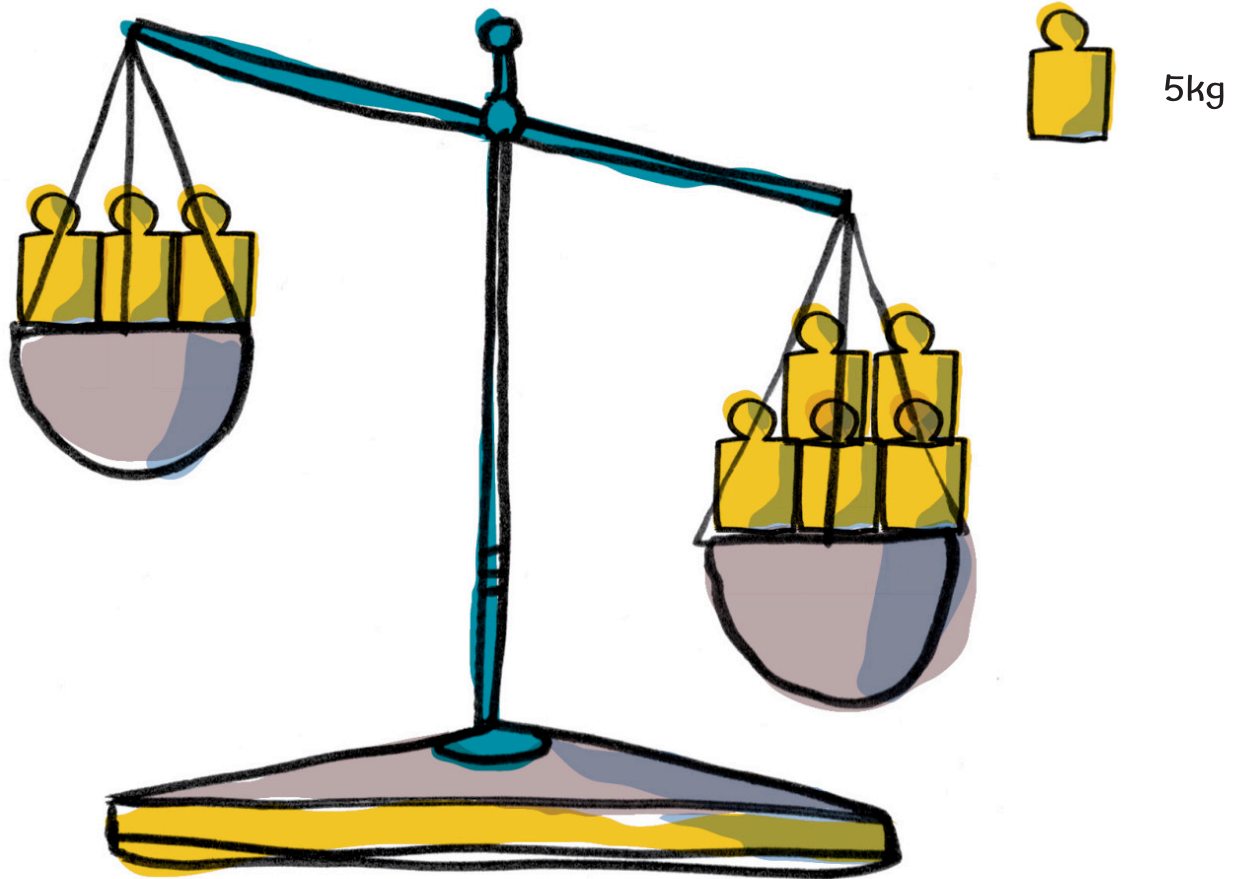
트위피로 저울을 만들어 보아요



수와 연산 - 간단한 더하기


활동


6세 때와 7세 때의 몸무게를 5kg 추를 이용해 양팔 저울로 나타냈습니다. 그림을 보고 빈칸에 알맞는 수를 적어보아요!



<6세 때의 몸무게>

<7세 때의 몸무게>

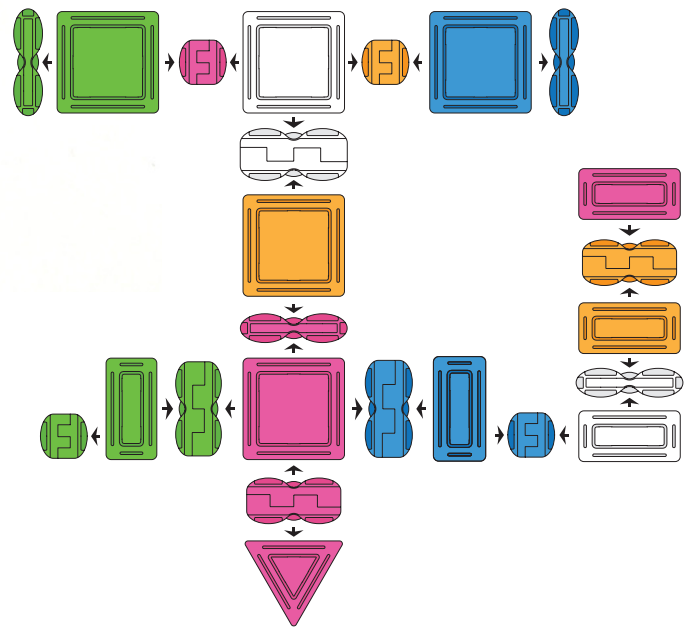
5세 때의 몸무게 :  → (15) Kg

6세 때의 몸무게 :  → (25) Kg

2. 성장한 나 II

트위피로 만들기 / 의사소통

트위피로 신발을 만들어 보아요!

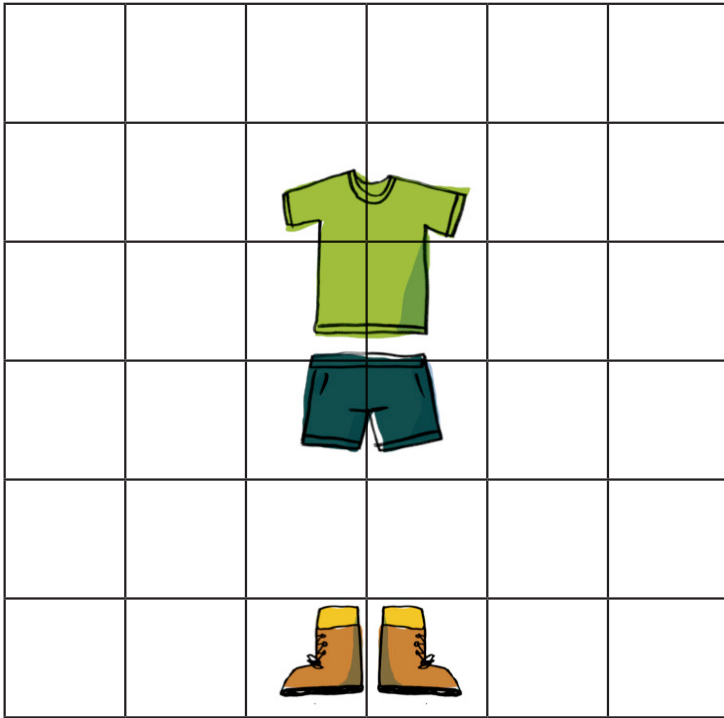


나의 신발 사이즈를 친구들과 이야기해 보아요~

측정 - 크기를 비교하기 위한 어휘 알기

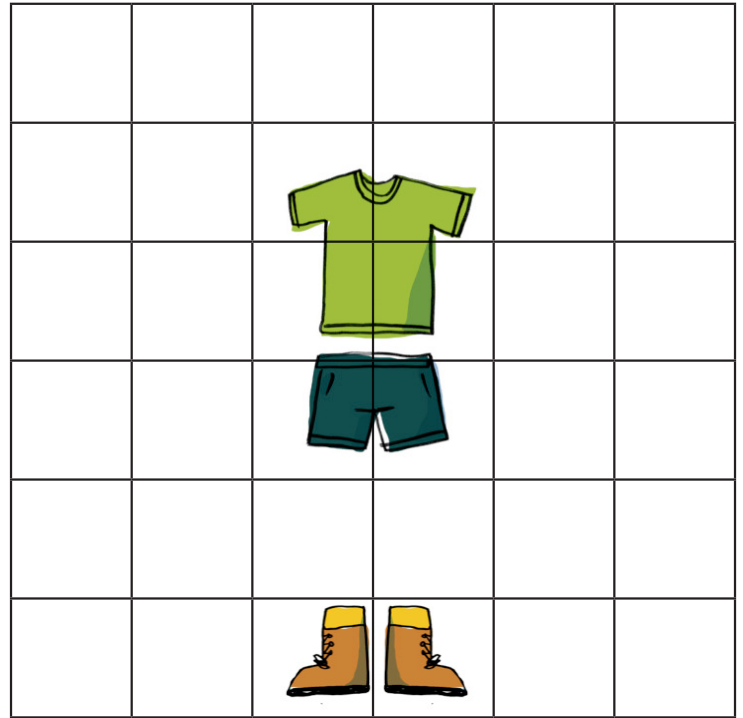
활동

아래의 같은 크기의 옷에 6세 때와 7세 때의 나의 모습을 칸에 맞춰서 그려보아요



<6세 때의 모습>

- . 옷이 딱 맞아요!
- . 신발이 커요!



<7세 때의 모습>

- . 옷이 작아졌어요!
- . 신발이 작아요!

기억하기

수와 연산 (간단한 더하기)



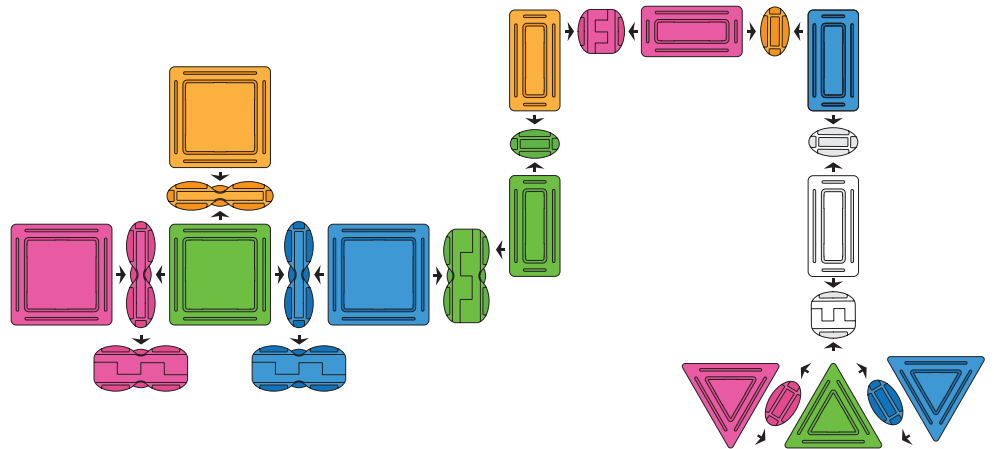
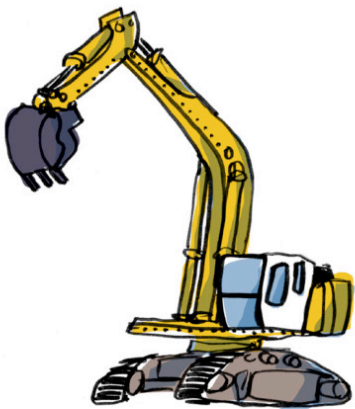
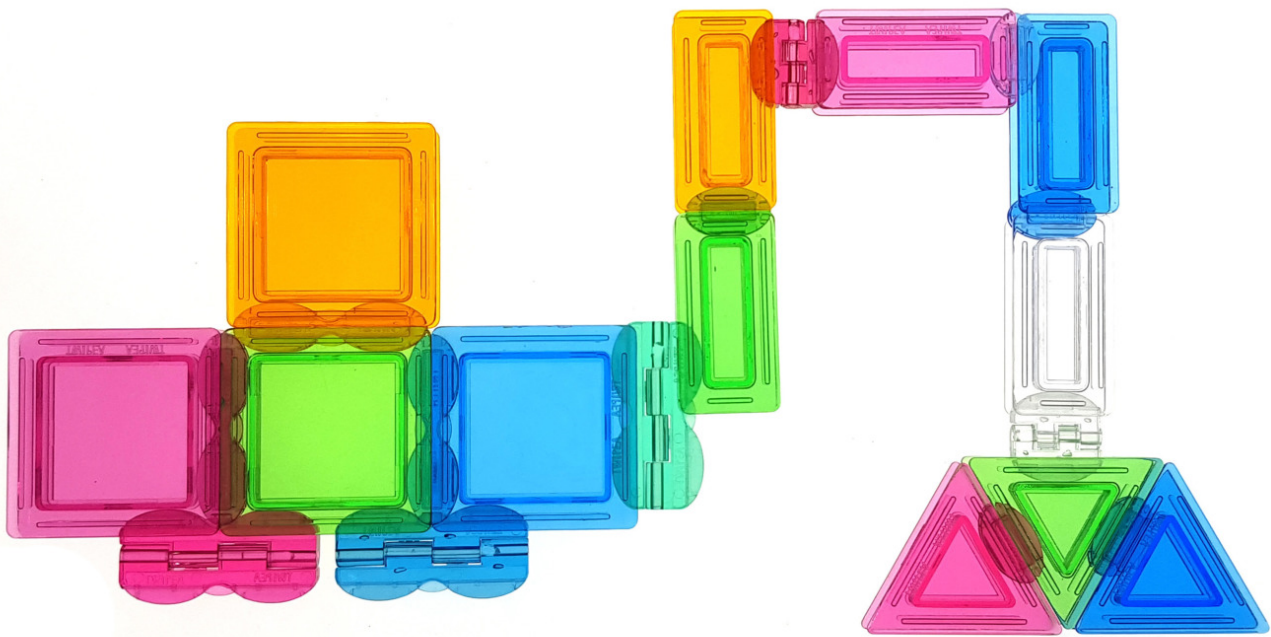
5세 때의 몸무게 :  → (15) Kg

6세 때의 몸무게 :  → (25) Kg

3. 우리 반의 추억

트위피로 만들기 / 신체운동 · 건강

트위피로 포크레인을 만들어 보아요!



손을 구부려 포크레인처럼 모래를 담아보아요~

공간과 기하 - 입체도형으로 구성하기

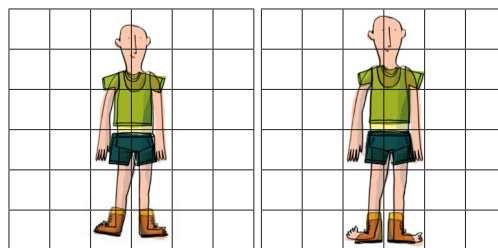
활동

준비된 종이를 오려 트윙피 자동차 종이 장난감을 만들어 보아요~



기억하기

측정 (크기를 비교하기 위한 어휘 알기)



<6세 때의 모습>

. 옷이 딱 맞아요!
. 신발이 커요!

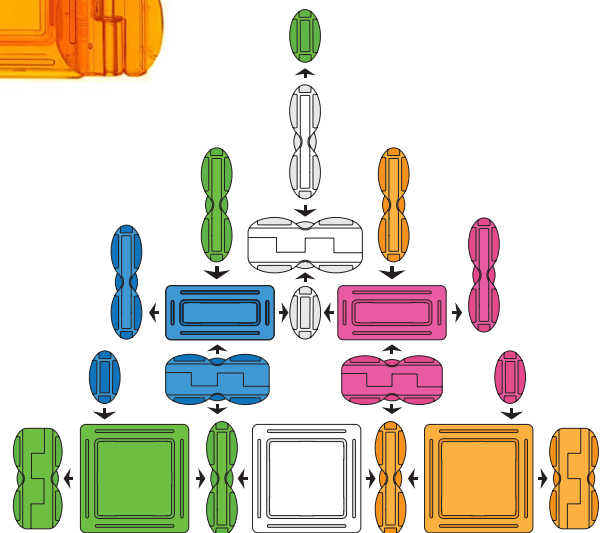
<7세 때의 모습>

. 옷이 작아졌어요!
. 신발이 작아요!

4. 형님 반에 가요

트위피로 만들기 / 사회관계

트위피로 2단 케이크를 만들어 보아요!

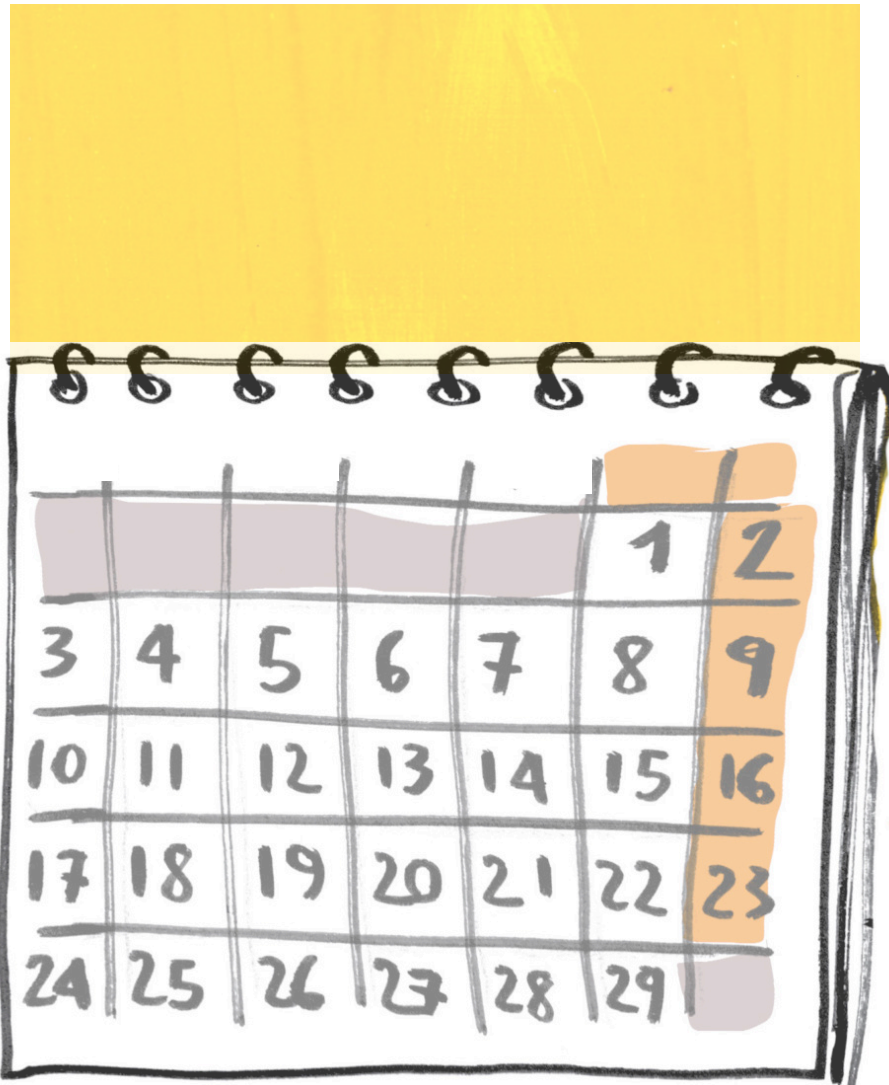


생일인 친구에게 "생일 축하해~!" 라고 축하인사를 해 보아요~

수와 연산 - 일상생활에서의 개념 인식

활동

숫자를 따라 쓰고 2월에 어울리는 그림을 노란색 면에 그려 달력을 완성해 보아요!



기억하기

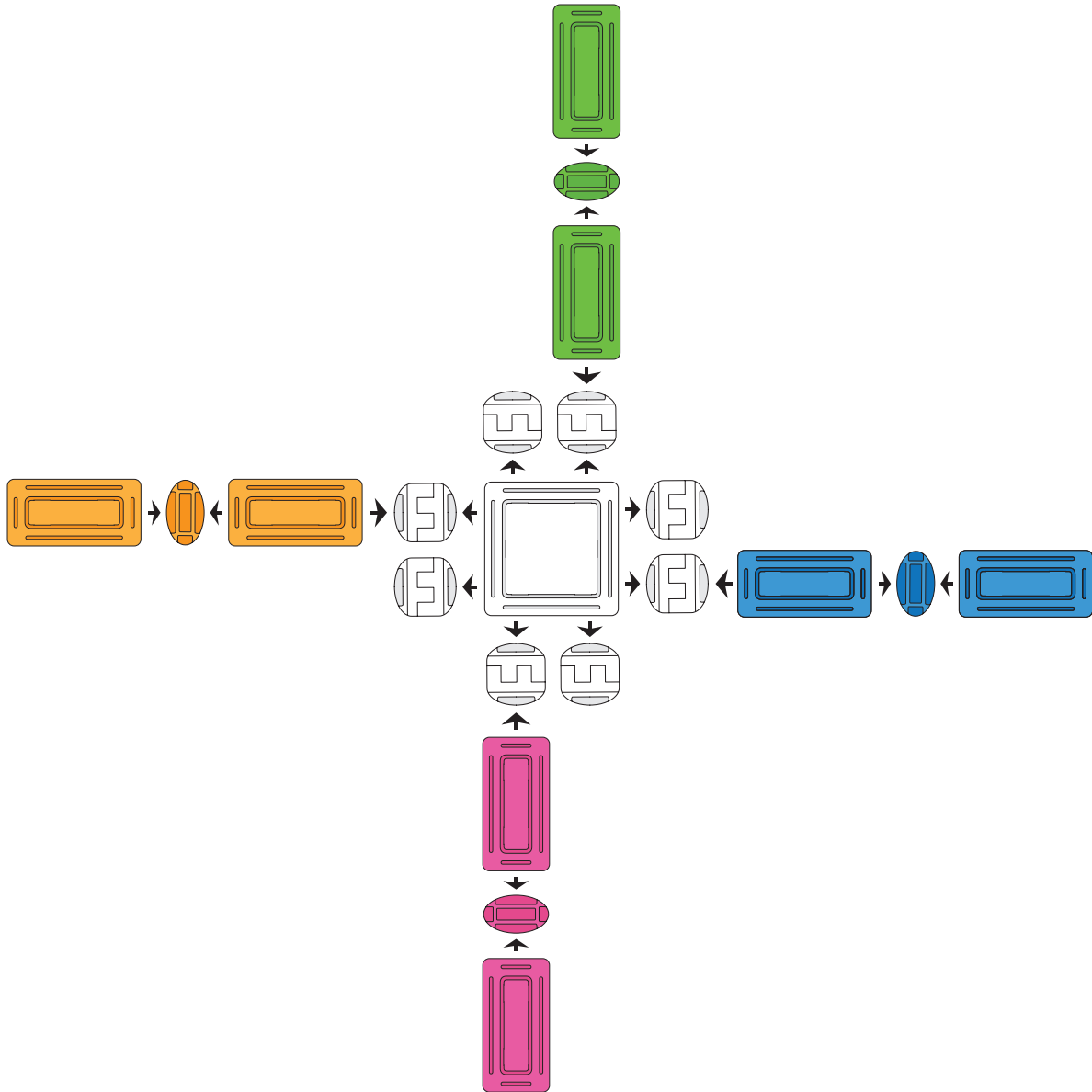
공간과 기하 (입체도형으로 구성하기)



Level
Up

풍차 만들기

71 pieces



필요한 트위피 개수



(18개)



(8개)



(1개)



(17개)



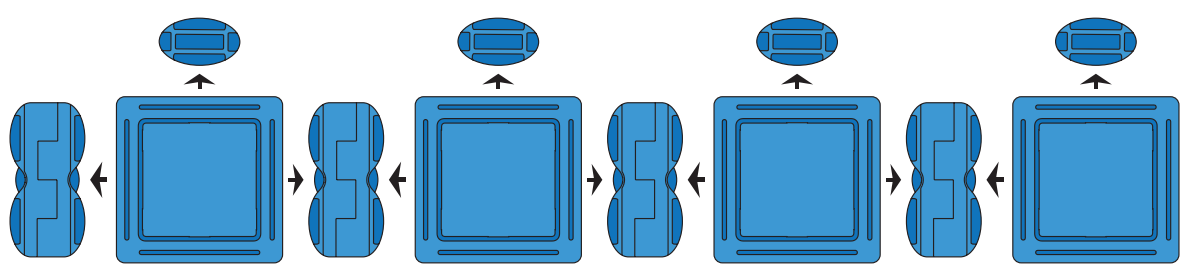
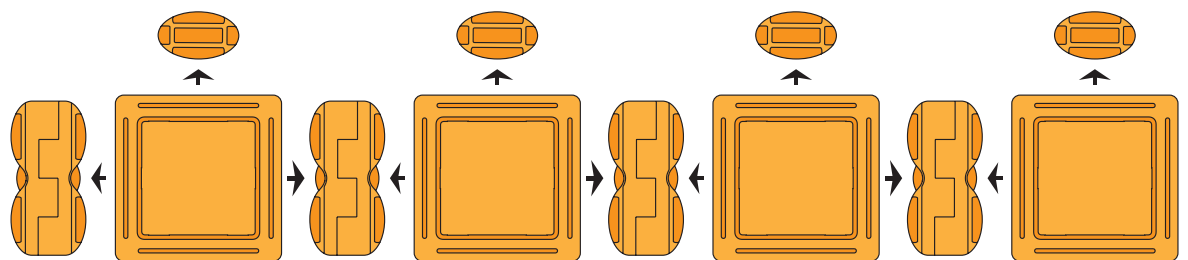
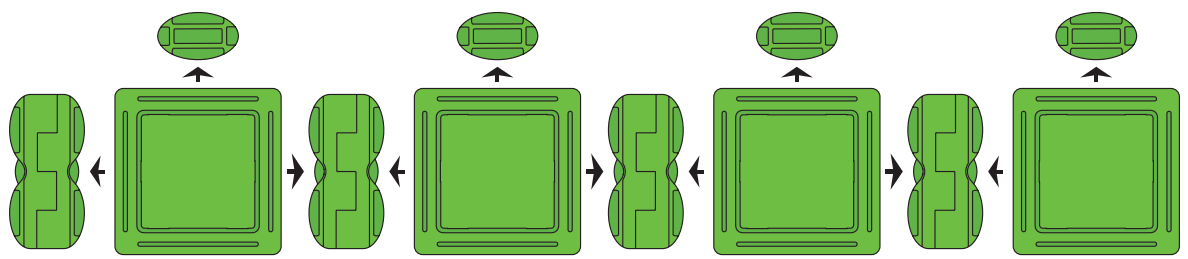
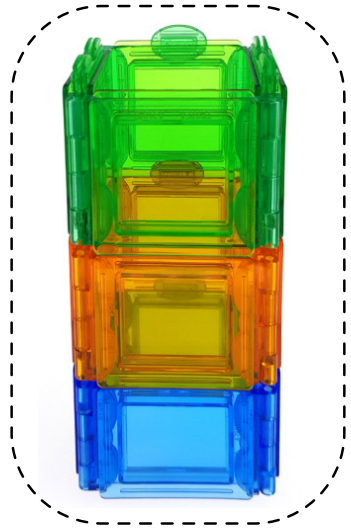
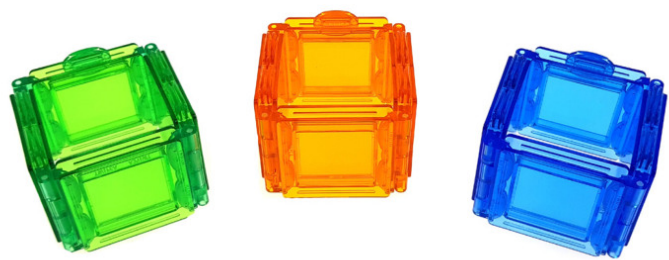
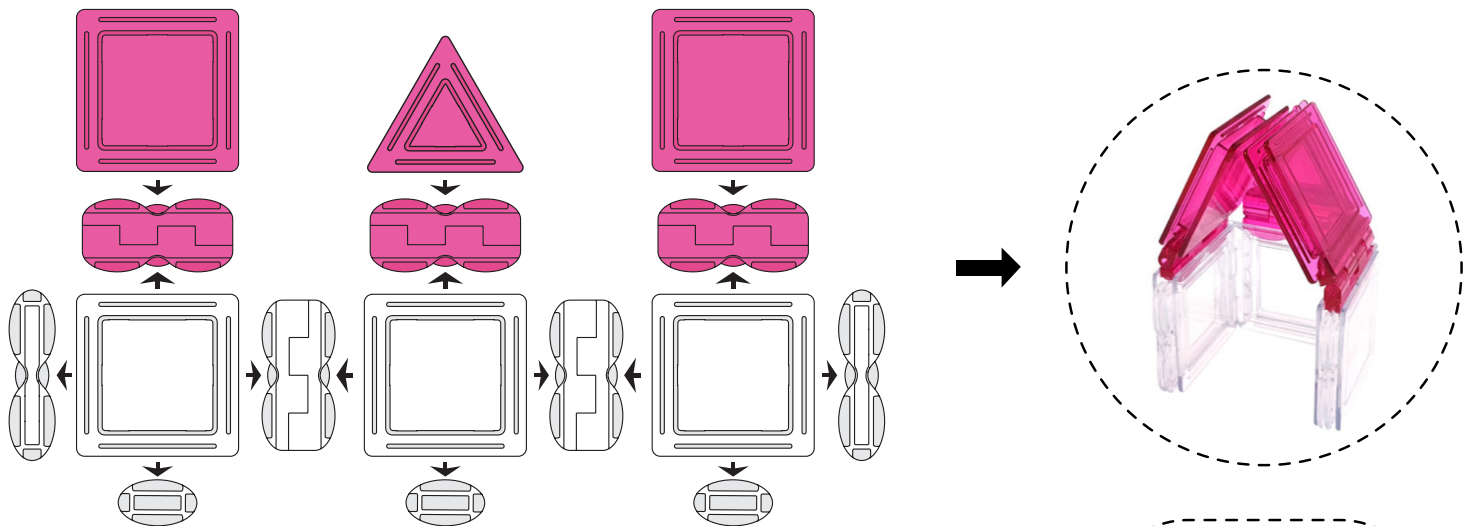
(6개)

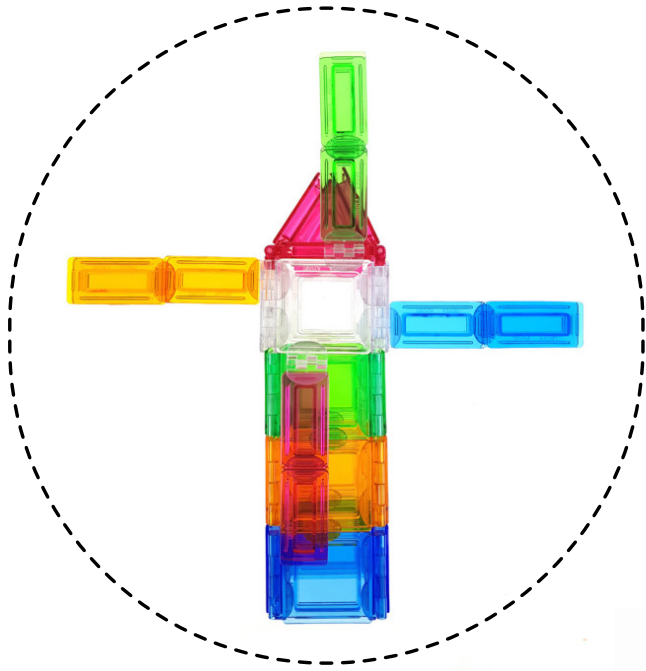


(2개)



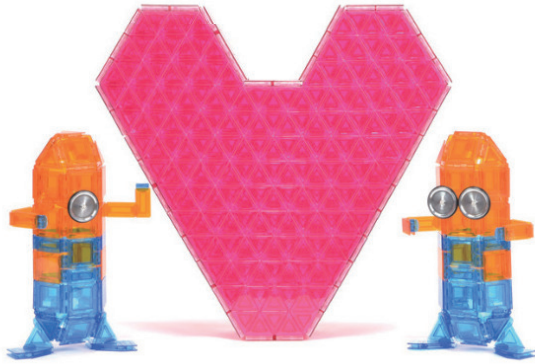
(19개)





DA NA 
P L A Y

TWIPEA
Infinite Combination



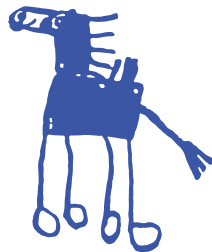
MODUDA



Art-ex



이 세상 모든 어린이들의 꿈과 함께 하겠습니다.



DA·NA
P L A Y

다나플레이

경기 용인시 기흥구 중부대로 859-2 (상하동 64-1) 지하 1층

Tel : 031 274 8859 / Fax : 070 4282 0855

www.danaplay.co.kr

프로그램 기획·구성 : 송해영(총괄), 권민경, 김지연, 김지은, 강주연

일러스트 : 쥬세빠 (giuseppe.vi@gmail.com) 디자인 편집 : 정승용 사진촬영 : 정승용

본 교재의 내용 및 구성은 저작권법에 의해 국내 및 국외에서 보호를 받고 있는 저작물이므로 동의없이 무단전재와 무단 복제를 금합니다.