

GT

Grow Together

8호

STEP 1

TWIPEA

Infinite Combination

동물놀이 해요 알록달록 가을이에요요



DA'NA
PLAY

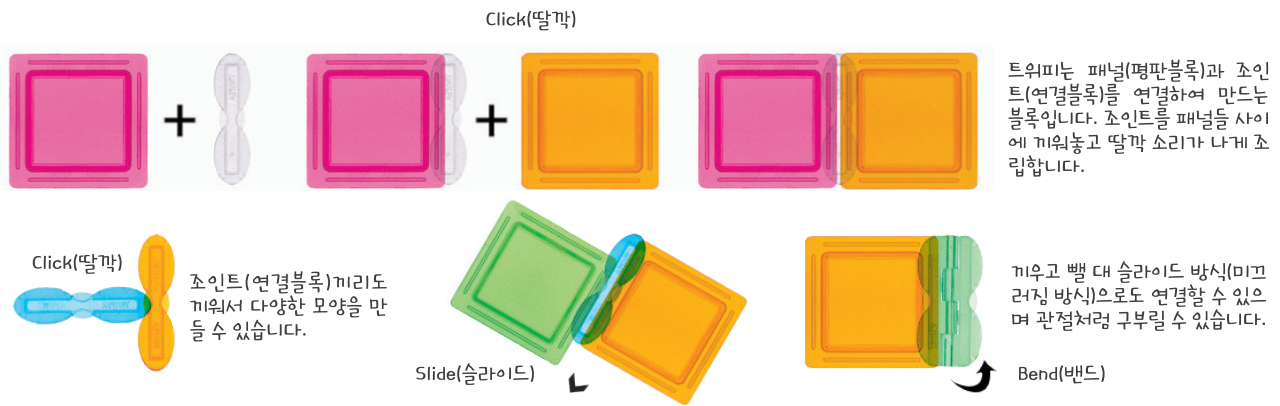
트위피란?

트위피(TWIPEA)란 이름은 Transparent Window(투명한 창문)와 PEANUT(땅콩)의 합성어로 창문은 트위피의 평면 블록을 땅콩은 연결 블록을 의미합니다. 또한, 어린이를 상징하는 땅콩 모양의 블록과 세상으로 나가는 통로를 상징하는 창문 모양의 블록이 만나 어린이와 세상이 분리된 것이 아니라 함께 성장함을 상징적으로 나타내고 있습니다.

What does TWIPEA look like?



How to play TWIPEA?



reddot award 2017
honourable mention



차별화된 트위피 디자인

세계 3대 디자인어워드 중 하나인 '레드닷' 수상
미국 BRAIN CHILD 수상
굿 디자인 디자인진흥원장상 수상

실용성을 더한 트위피

일상생활에서 사용 가능한 연필꽂이, 사진액자, 무드등과 같은 다양한 물건들을 개성을 살려 예쁘고 실용적으로 만들어 사용할 수 있음

과학적 호기심을 자극하는 트위피

라이트 테이블과 거울 테이블 등을 활용하여 투명한 트위피가 다양한 모양의 모습과 색 그림자를 만들어 내며 변화하는 현상들은 어린이들의 과학적 호기심을 자극하고 창의성 발달의 기초가 되는 탐구심을 높여 줌

뇌의 발달과 트위피

트위피 블록을 활용한 놀이를 통해 영유아는 소근육운동 및 의미있는 감각적 경험을 하게 되어 뇌의 발달을 가져옴

동물놀이 해요 알록달록 가을이예요

동영상 수업 자료



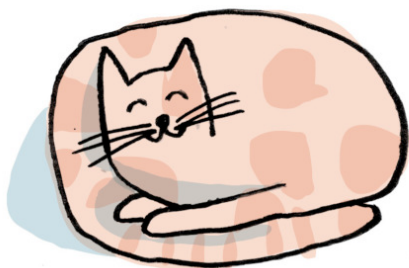
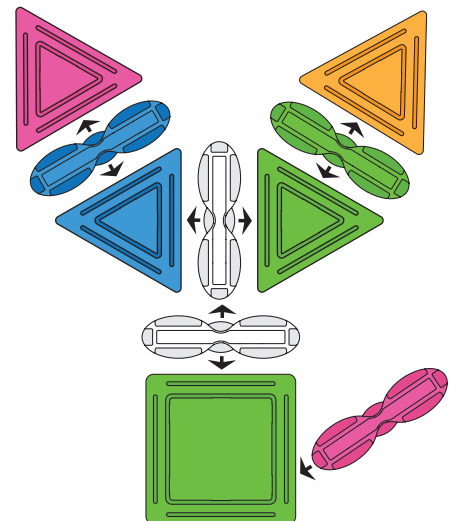
연도	주제	주	소주제	트위피와 함께하는 활동	자연탐구 주제 중심의 함께 성장프로젝트	영역
10	동물놀이 해요 / 알록달록 가을 이예요	1	동물처럼 소리를 내어 보아요	고양이 만들기 트위피로 고양이를 만들어 보고 고양이 울음소리를 따라해 보아요	반복적 탐색 즐기기 동물처럼 소리를 내며 울음소리를 선으로 나타내 보아요	의사소통
		2	동물처럼 움직여 보아요	사자 만들기 트위피로 사자를 만들어 보아요	주변 동물에 관심 가지기 아래의 동물에 알맞은 다리를 찾아 그림을 완성해 보아요	예술경험
		3	동물을 사랑해요	애완동물 장난감 만들기 트위피로 오리와 바다귀 장난감을 만들어 보아요	수량 인식하기 우리 집 강아지에게 장난감을 주려고 합니다. 장난감을 색칠하고 개수를 세어 보아요	사회관계
		4	가을이예요	나뭇잎 만들기 트위피로 나뭇잎을 만들어 보아요	주변 식물에 관심가지기 가을에는 나뭇잎이 떨어져요. 색이 다른 낙엽의 그림 자거리 연결해 보아요	자연탐구



1. 동물처럼 소리를 내어 보아요

트위피로 만들기 / 의사소통

트위피로 고양이를 만들어 보아요!



고양이는 어떤 울음 소리를 낼까요~?

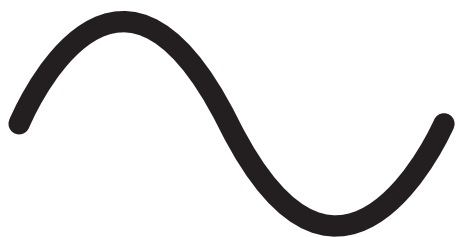
반복적 탐색 즐기기 <자연탐구 성장 프로젝트>

활동

동물처럼 소리를 내며 울음소리를 선으로 나타내 보아요!



< 고양이 >



야옹~



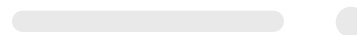
야옹~



< 강아지 >



멍! 멍!



멍! 멍!



< 소 >



음메~!

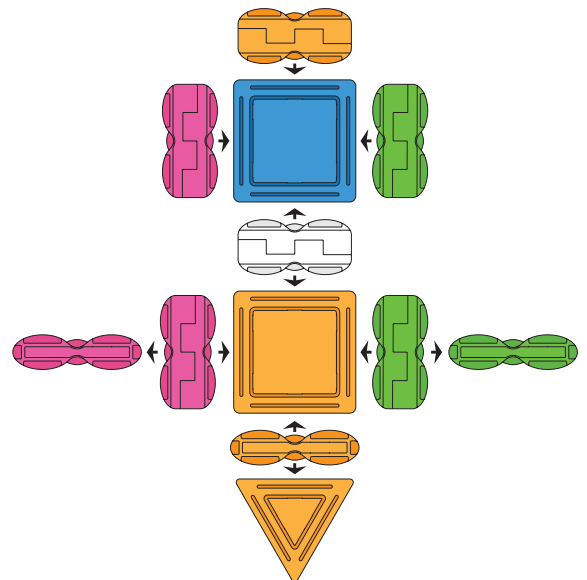
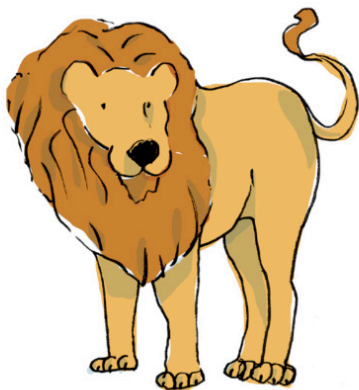


음메~!

2. 동물처럼 움직여 보아요

트위피로 만들기 / 예술경험

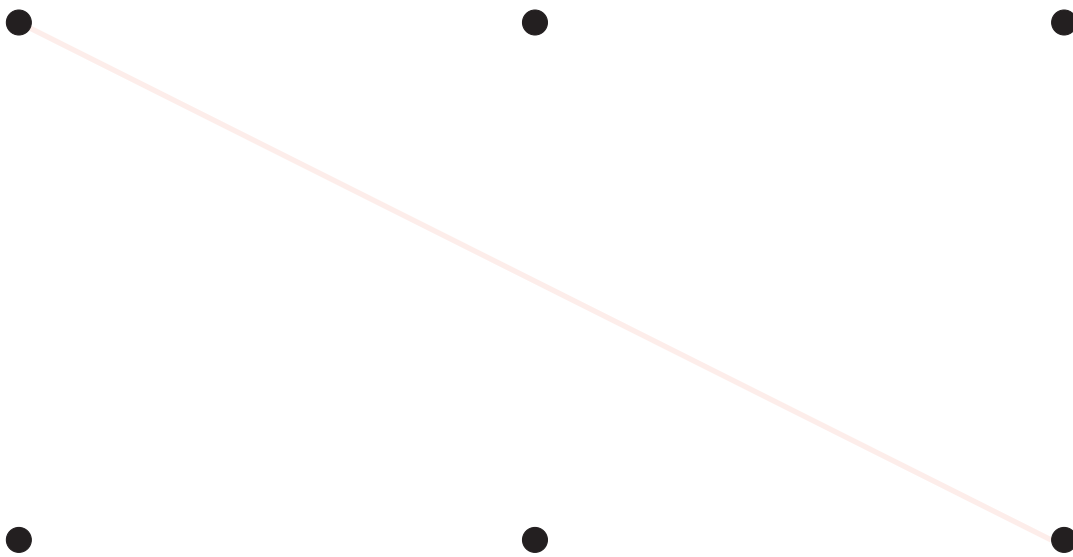
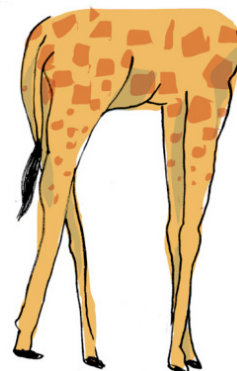
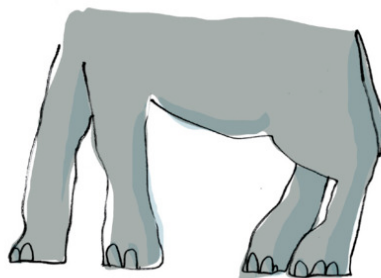
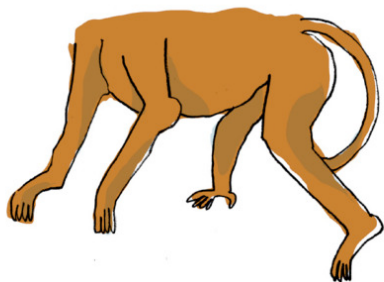
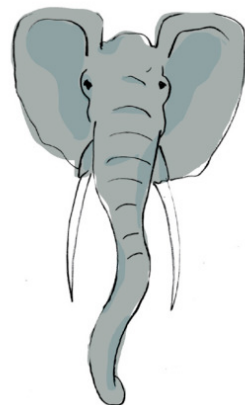
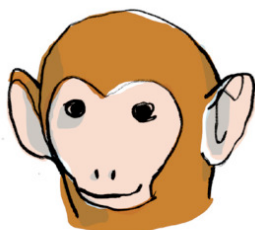
트위피로 사자를 만들어 보아요!



주변 동물에 관심 가지기 <자연탐구 성장 프로젝트>

활동

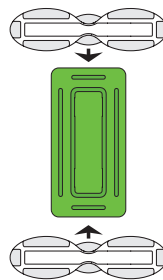
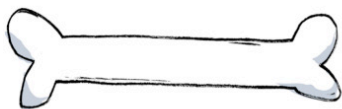
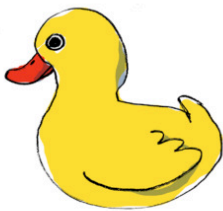
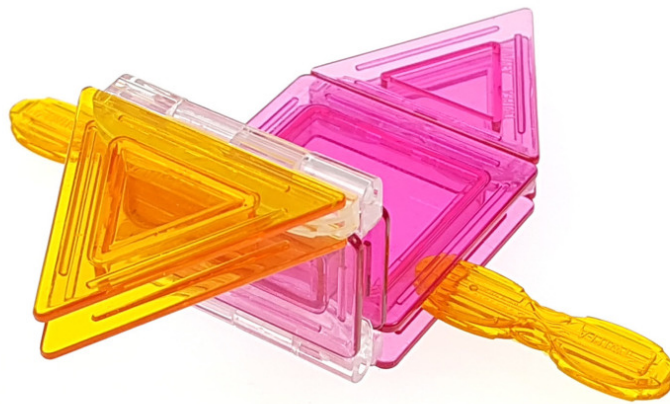
아래의 동물에 알맞은 다리를 찾아 그림을 완성해 보아요!



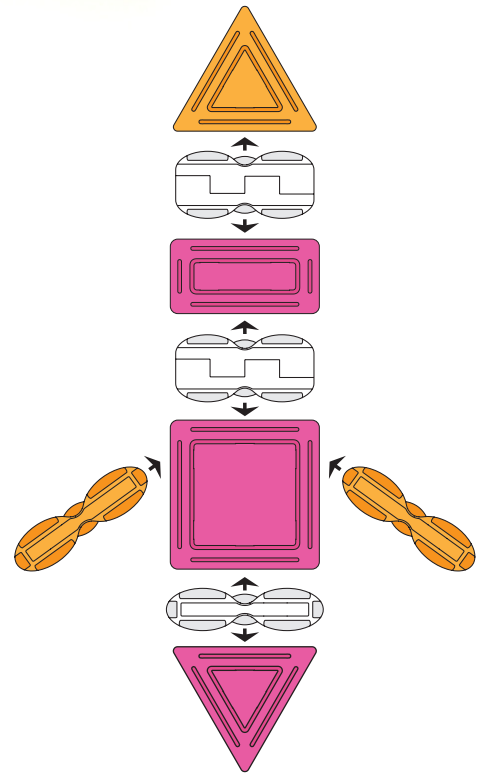
3. 동물을 사랑해요

트위피로 만들기 / 사회관계

트위피로 오리와 뼈다귀 장난감을 만들어 보아요!



뼈다귀 장난감

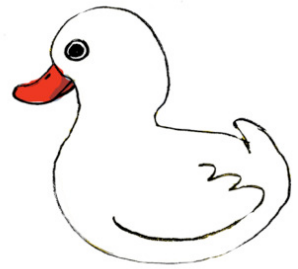
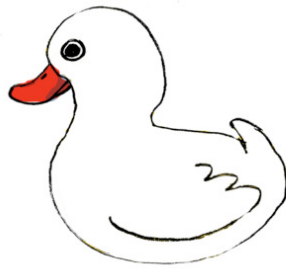
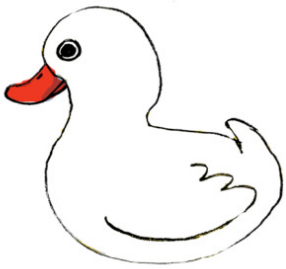


오리 장난감

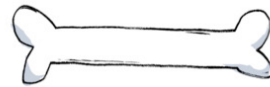
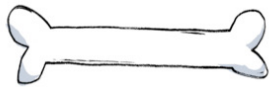
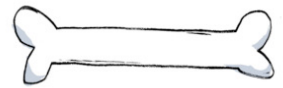
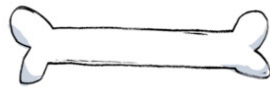
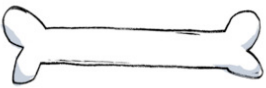
수량 인식하기 <자연탐구 성장 프로젝트>

활동

강아지에게 장난감을 주려고 합니다. 오리 장난감과 뼈다귀 장난감을 색칠하고 각각 개수를 세어 보아요!



(3) 개

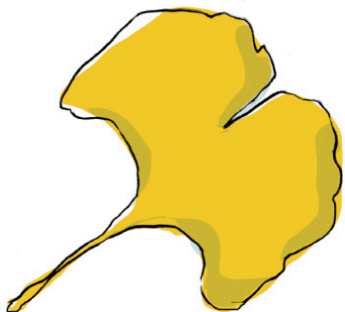
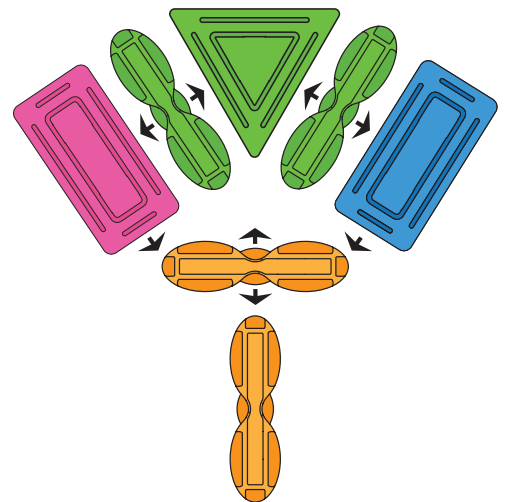


(5) 개

4. 가을이예요

트위피로 만들기 / 자연탐구

트위피로 나뭇잎을 만들어 보아요!

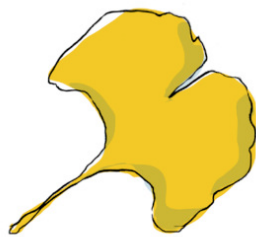


가을 낙엽을 관찰해 보아요~
나뭇잎이 무슨 색으로 변했나요?

주변 식물에 관심 가지기 <자연탐구 성장 프로젝트>

활동

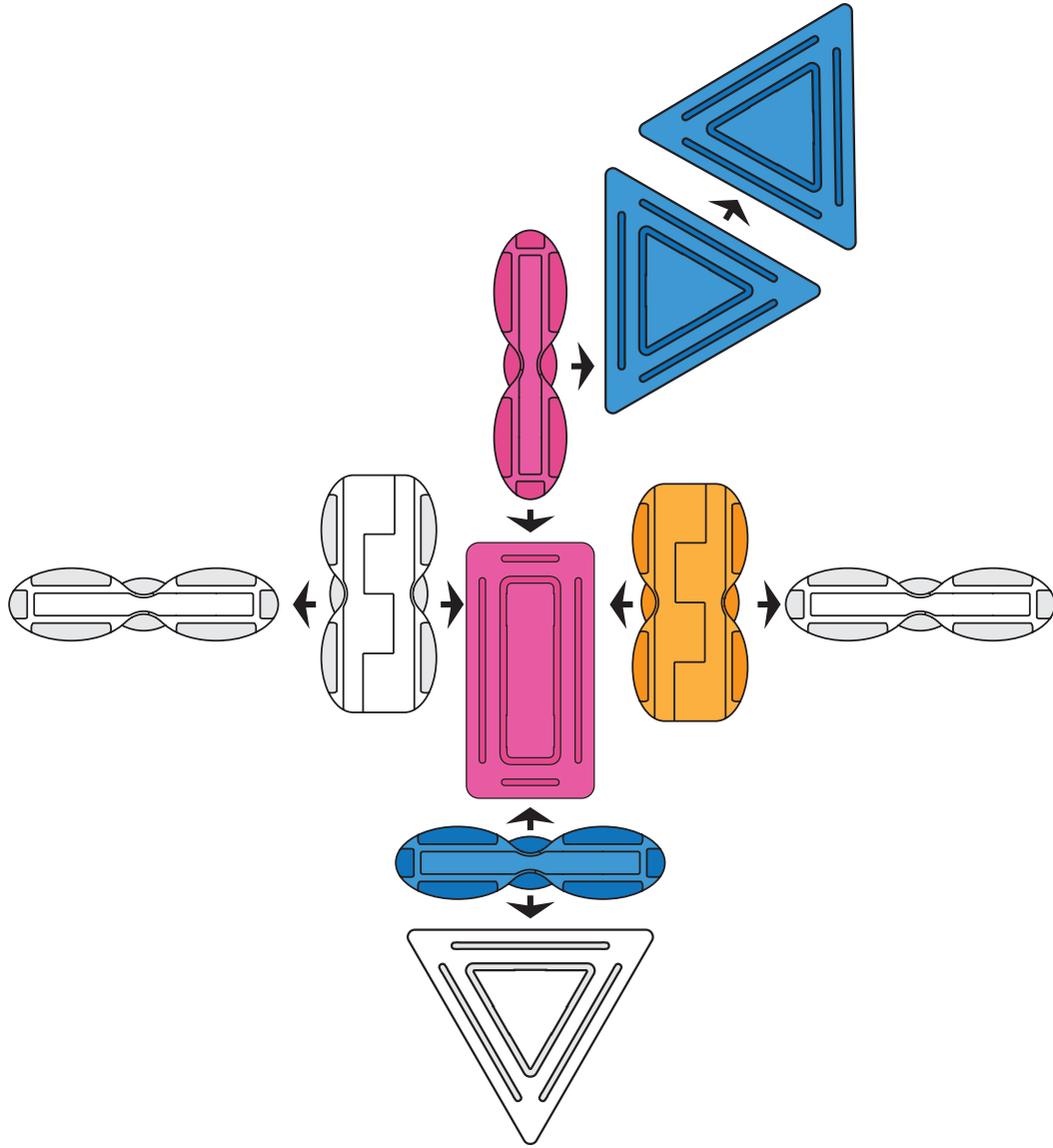
가을에는 나뭇잎이 떨어져요. 색이 다른 낙엽의 그림자끼리 연결해 보세요!



Level
Up

공작새 가족 만들기

25 pieces



아기 공작새

필요한 트윙피 개수



헥스 (9개)



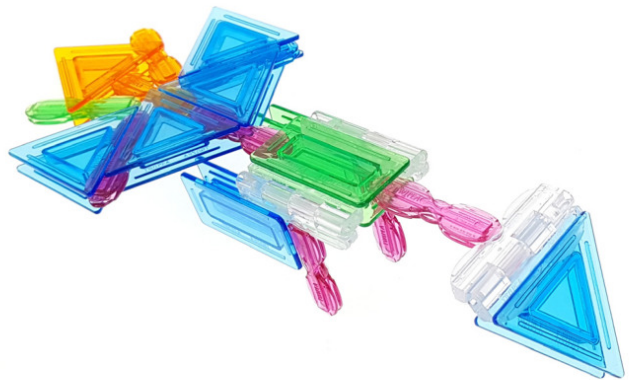
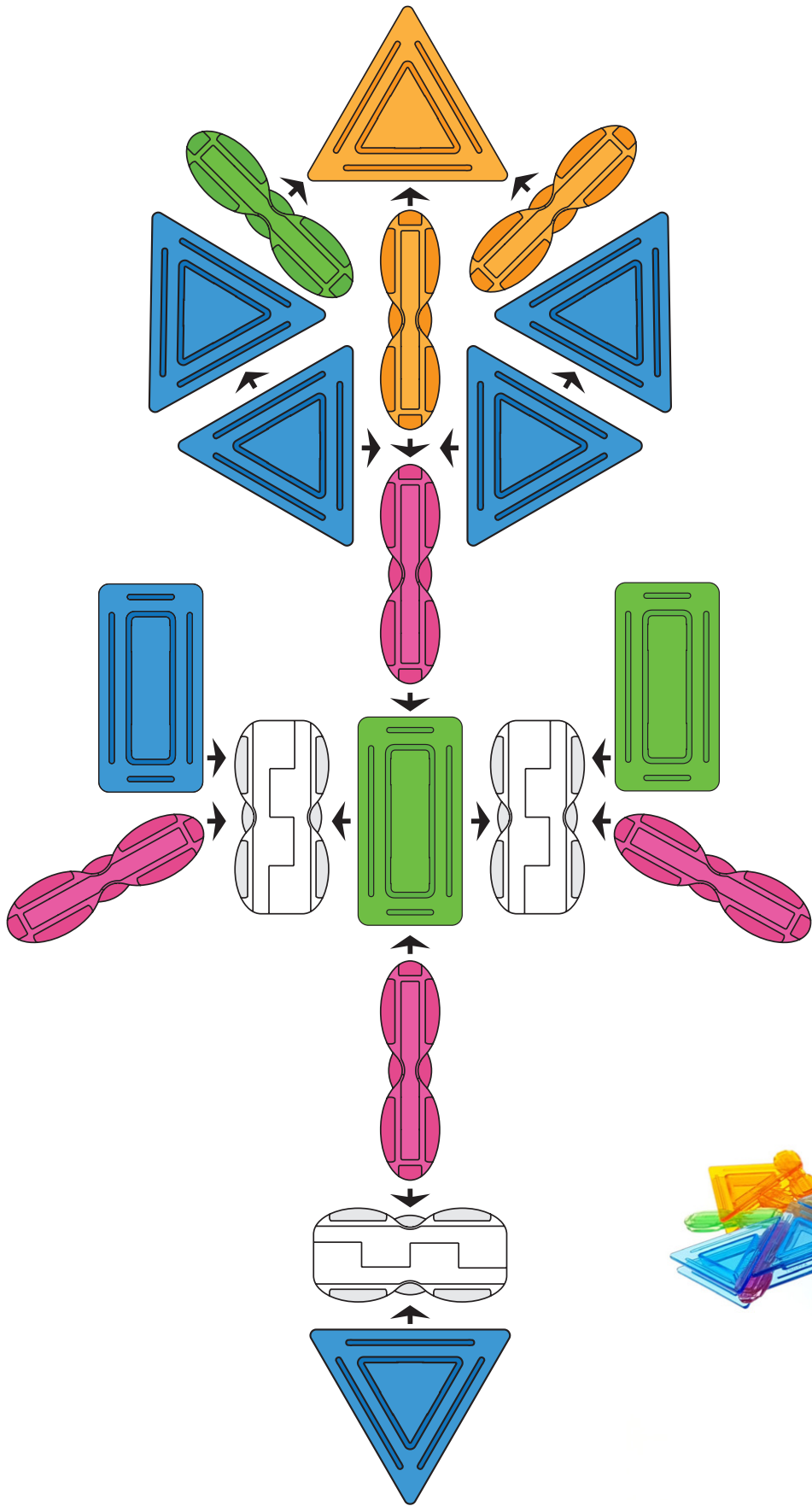
피 (2개)



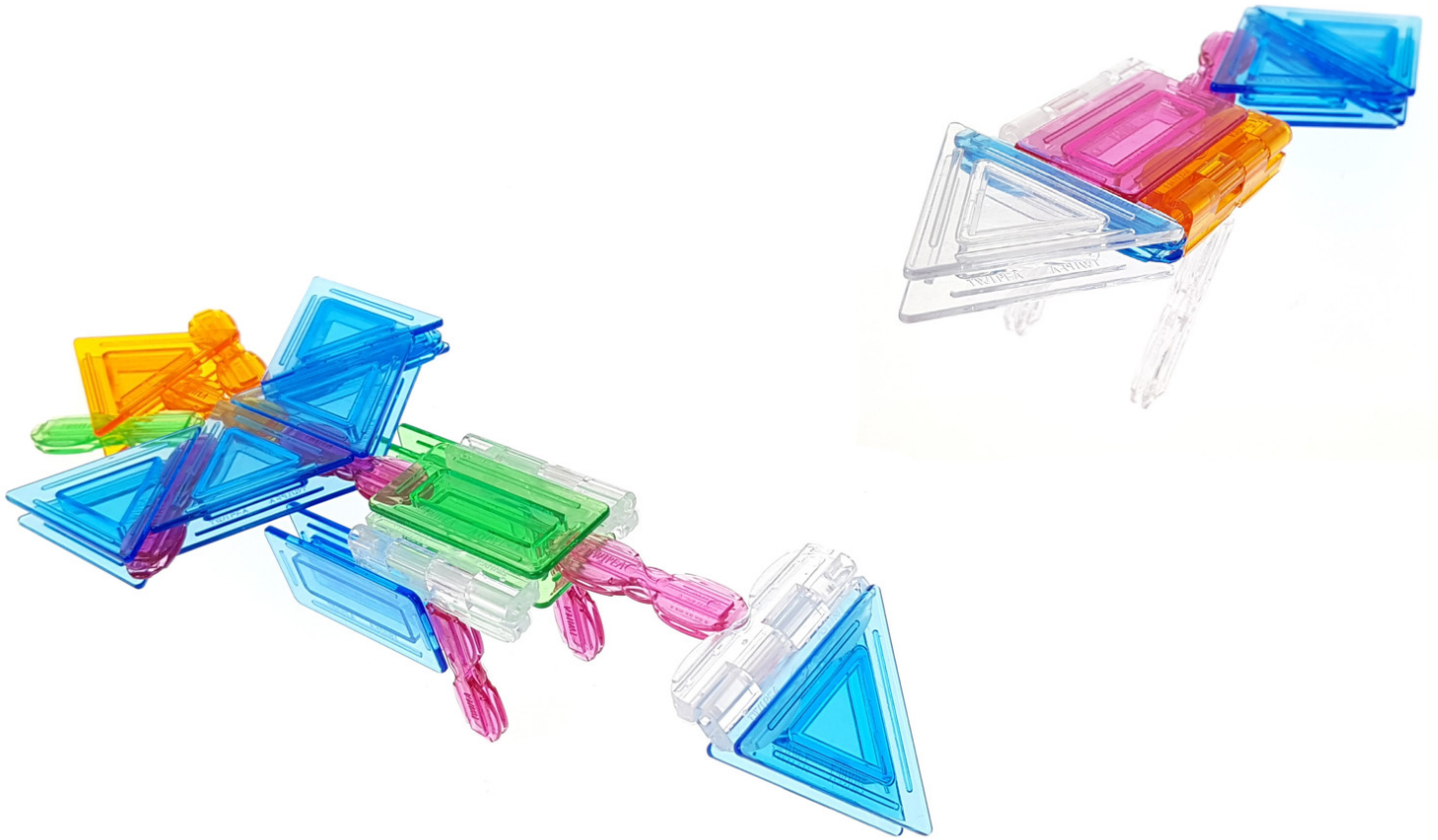
나비 (4개)



피넛 (2개)



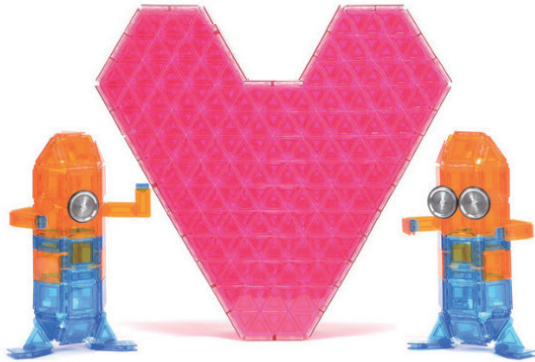
엄마 공작새



DANA
PLAY



TWIPEA
Infinite Combination



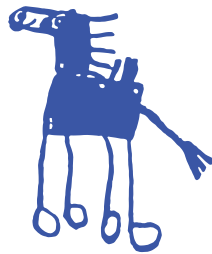
MODUDA



Art-ex



이 세상 모든 어린이들의 꿈과 함께 하겠습니다.



DA'NA
P L A Y

다나플레이

경기 용인시 기흥구 중부대로 859-2 (상하동 64-1) 지하 1층

Tel : 031 274 8859 / Fax : 070 4282 0855

www.danaplay.co.kr

프로그램 기획·구성 : 송해영(총괄), 권민경, 김지연, 김지은

일러스트 : 쥬세빠 (giuseppe.vi@gmail.com) 디자인 편집 : 정승용 사진촬영 : 정승용

본 교재의 내용 및 구성은 저작권법에 의해 국내 및 국외에서 보호를 받고 있는 저작물이므로 동의없이 무단전재와 무단 복제를 금합니다.