

# GT

Grow Together

# 9호

STEP 3

## TWIPEA

Infinite Combination

# 환경과 생활



DA'NA  
P L A Y

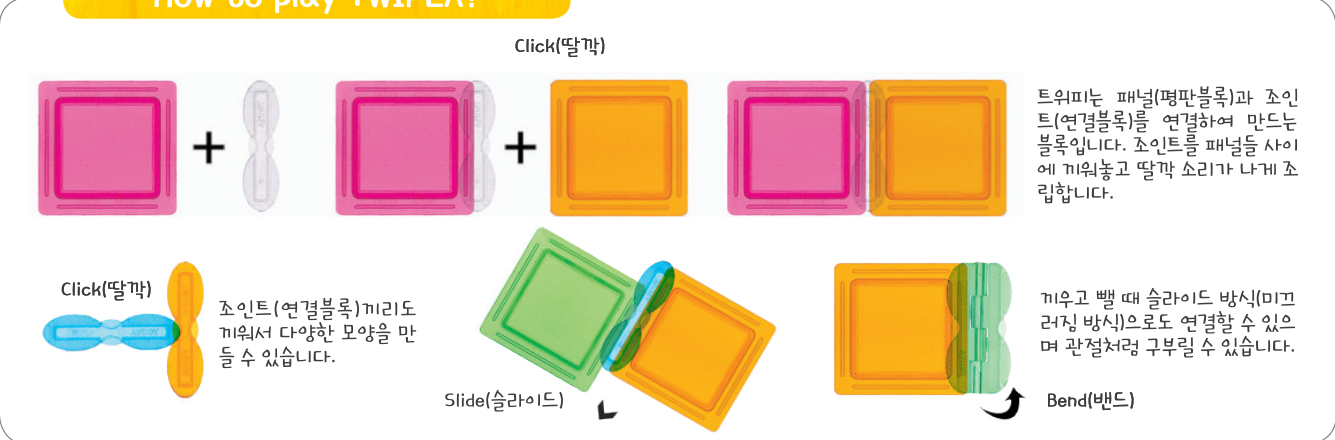
# 트위피란?

트위피(TWIPEA)란 이름은 Transparent Window(투명한 창문)와 PEANUT(땅콩)의 합성어로 창문은 트위피의 평면 블록을 땅콩은 연결 블록을 의미합니다. 또한, 어린이를 상징하는 땅콩 모양의 블록과 세상으로 나가는 통로를 상징하는 창문 모양의 블록이 만나 어린이와 세상이 분리된 것이 아니라 함께 성장함을 상징적으로 나타내고 있습니다.

## What does TWIPEA look like?



## How to play TWIPEA?



reddot award 2017  
honourable mention



### 차별화된 트위피 디자인

세계 3대 디자인어워드 중 하나인 '레드닷' 수상  
미국 BRAIN CHILD 수상  
굿 디자인 디자인진흥원장상 수상

### 실용성을 더한 트위피

일상생활에서 사용 가능한 연필꽂이, 사진액자, 무드등과 같은 다양한 물건들을 개성을 살려 예쁘고 실용적으로 만들어 사용할 수 있음

### 과학적 호기심을 자극하는 트위피

라이트 테이블과 거울 테이블 등을 활용하여 투명한 트위피가 다양한 모양의 모습과 색 그림자를 만들어 내며 변화하는 현상들은 어린이들의 과학적 호기심을 자극하고 창의성 발달의 기초가 되는 탐구심을 높여 줌

### 뇌의 발달과 트위피

트위피 블록을 활용한 놀이를 통해 영유아는 소근육운동 및 의미있는 감각적 경험을 하게 되어 뇌의 발달을 가져옴

# 환경과 생활

동영상 수업 자료



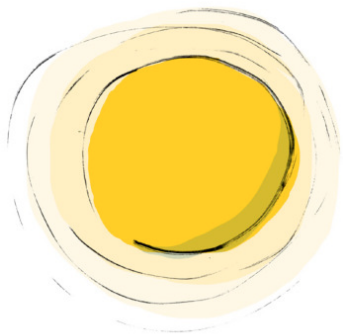
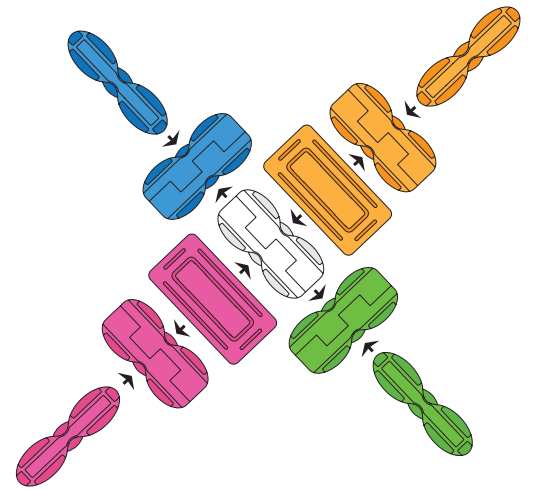
월	주제	주	소주제	트위피와 함께하는 활동	자연탐구 주제 중심의 함께 성장프로젝트	영역
11	환경과 생활	1	해와 우리의 생활	해 만들기 트위피로 해를 만들어 보고 노래에 맞춰 스트레칭을 해보아요	공간과 기하 (물질의 속성에 따른 관계적 위치 알기) 그림자에 맞는 해의 위치를 그려 보세요	신체운동 건강
		2	바람과 우리의 생활	바람개비 만들기 트위피로 바람개비를 만들어 보아요	수와 연산 (같은 크기의 부분으로 나누기) 색종이를 이용해 바람개비를 접어보아요	예술경험
		3	물과 우리의 생활	촉우기 만들기 트위피로 촉우기를 만들어 보고 물의 순환 과정에 대해 알아보아요	측정 (적합한 측정 도구와 단위 사용하기) 어제는 비가 20㎜ 비가 내리고, 오늘은 비가 40㎜ 내렸습니다. 어제와 오늘의 비의 양을 표시해 보고, 총 몇㎜인지 구해보아요	의사소통
		4	환경보호	쓰레기통 만들기 트위피로 쓰레기통을 만들고 어떻게 환경보호를 할 수 있는지 이야기해 보아요	자료분석과 통계 (자료를 수집하고 기록하기) 아래의 그림을 보며 쓰레기를 줄이는 방법에 대해 이야기를 나눠보고 해당되는 그림과 문장을 연결해 보아요	사회관계



# 1. 해와 우리의 생활

트위피로 만들기 / 신체운동 · 건강

트위피로 해를 만들어 보아요!

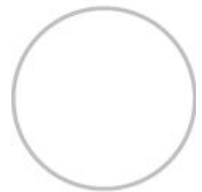
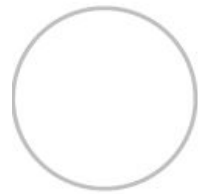
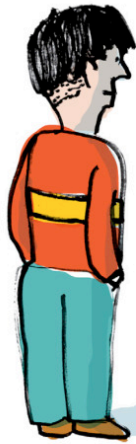
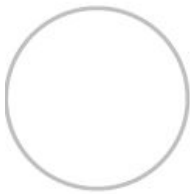


동요 "등근 해가 떴습니다"

노래에 맞춰 다같이 스트레칭 해보아요~

# 공간과 기하 - 물질의 속성에 따른 관계적 위치 알기

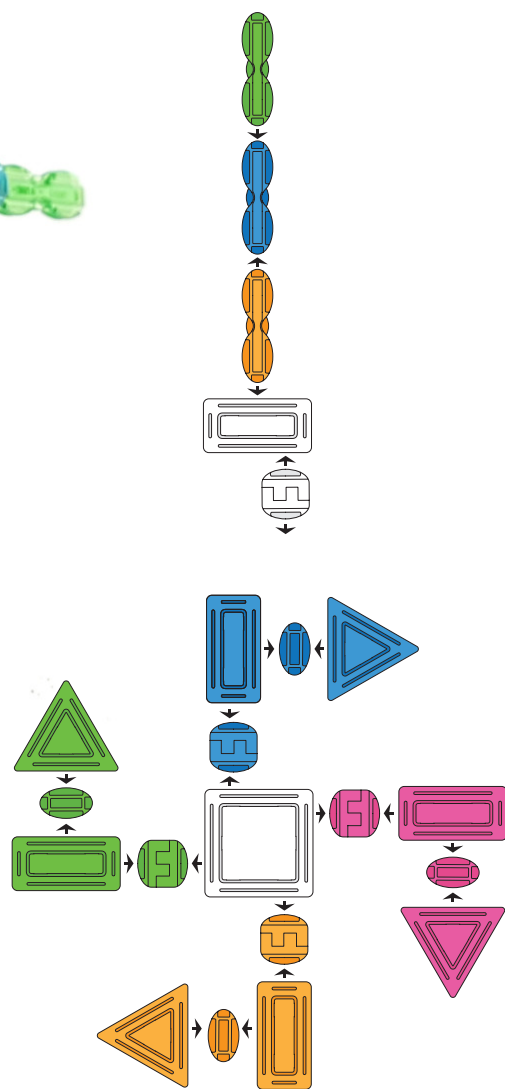
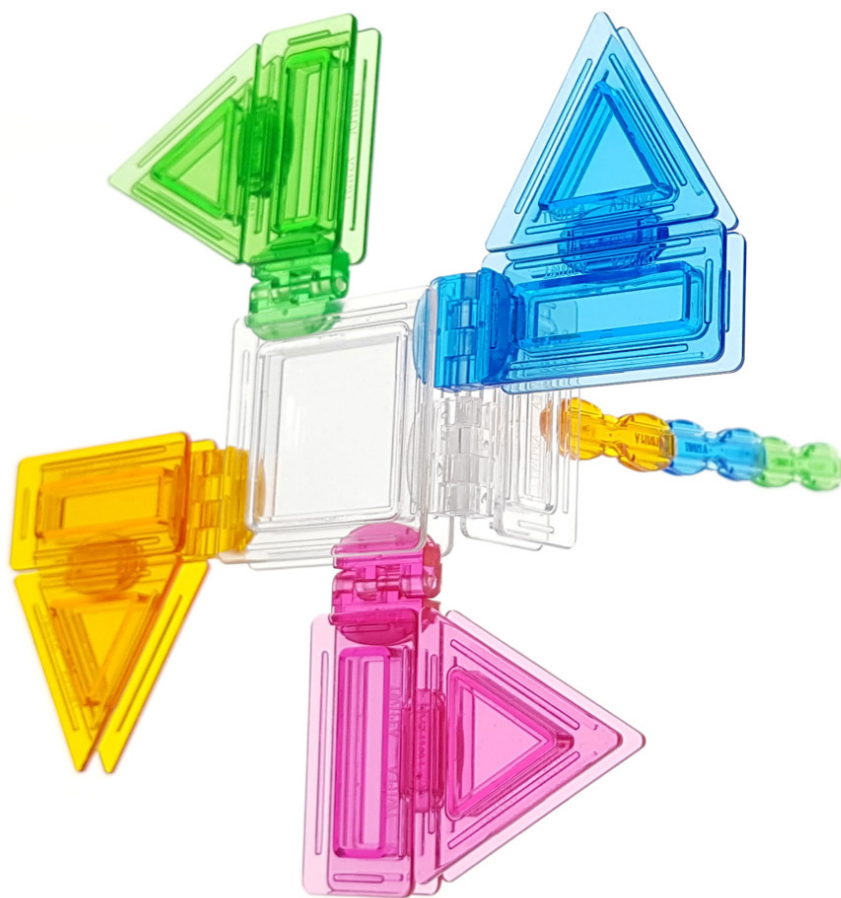
**활동** 그림자에 맞는 해의 위치를 그려 보세요!



# 2. 바람과 우리의 생활

트위피로 만들기 / 예술경험

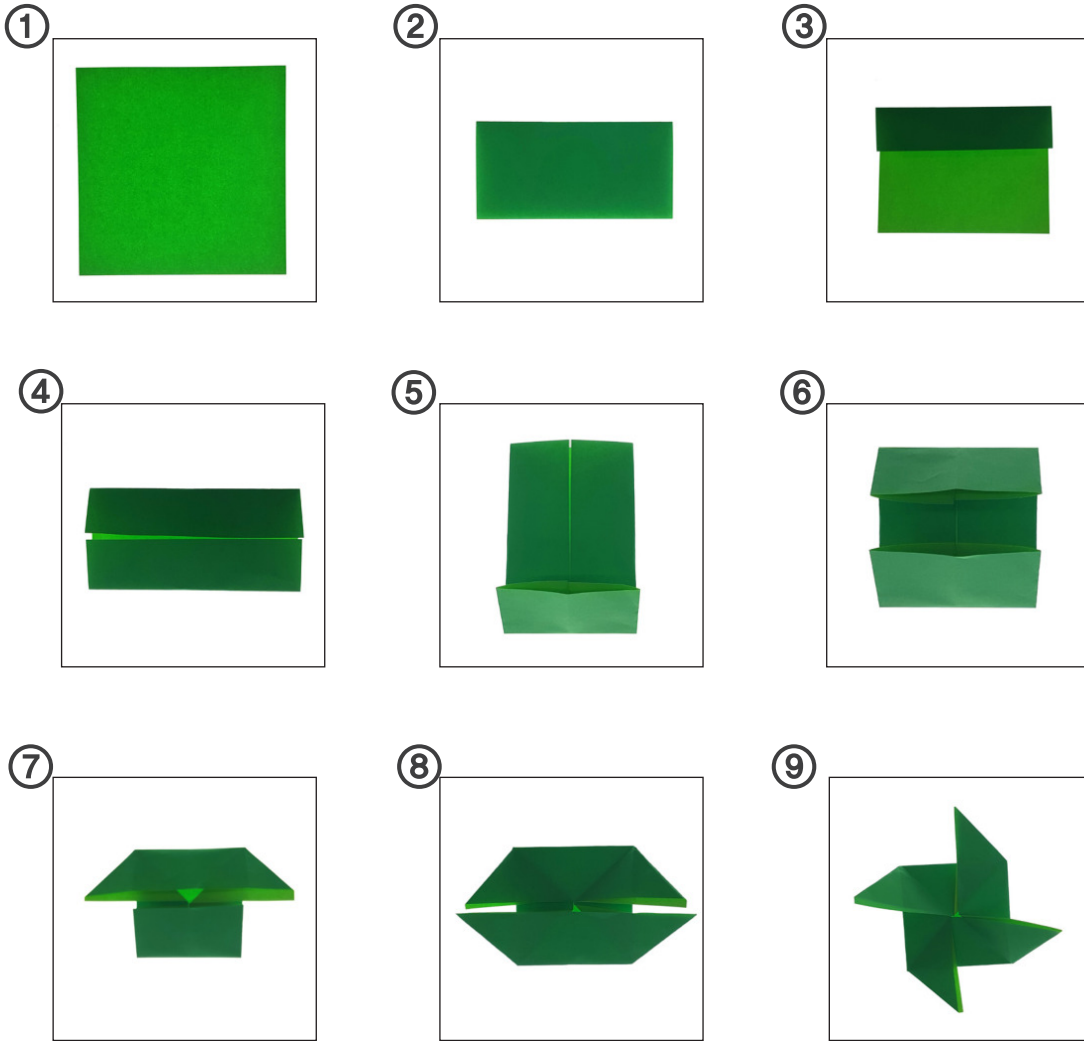
트위피로 바람개비를 만들어 보아요!



# 수와 연산 - 같은 크기의 부분으로 나누기

활동

색종이를 이용해 바람개비를 접어보아요!



기억하기

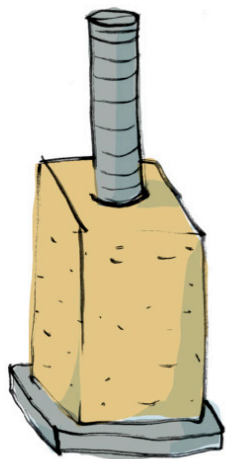
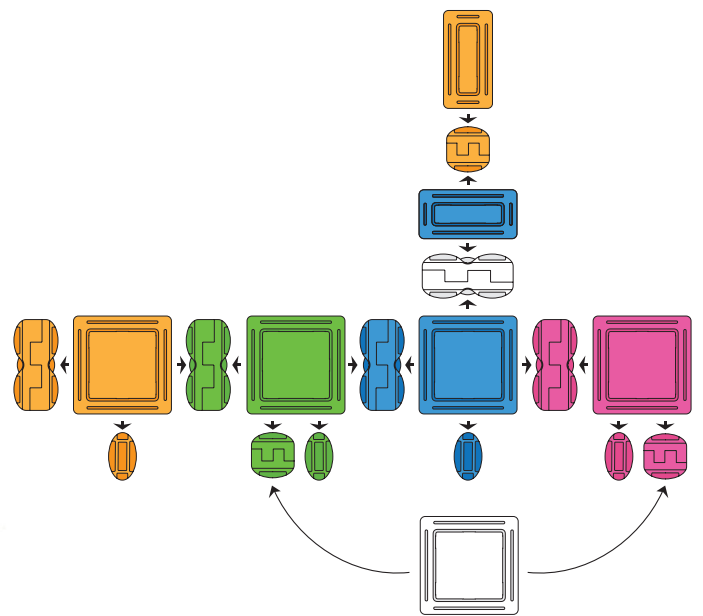
공간과 기하 (물질의 속성에 따른 관계적 위치 알기)



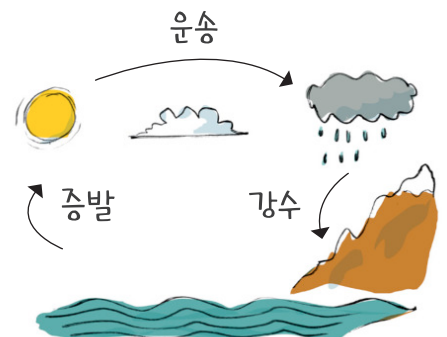
# 3. 물과 우리의 생활

트위피로 만들기 / 의사소통

트위피로 측우기를 만들어 보아요!



물이 순환하는 과정을 알아보아요~

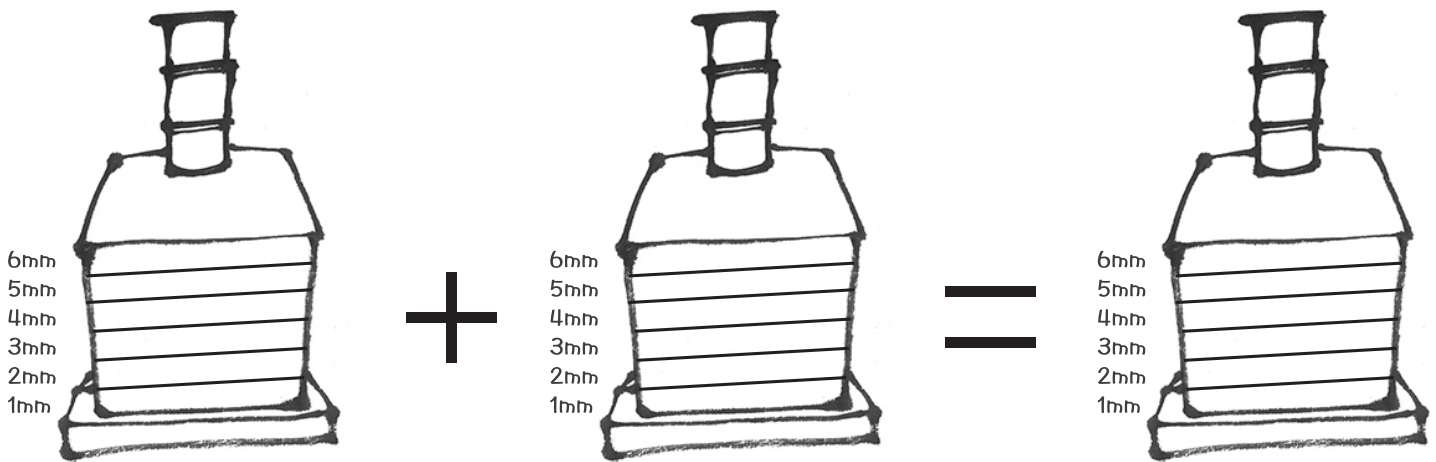




# 측정 - 적합한 측정 도구와 단위 사용하기

**활동**

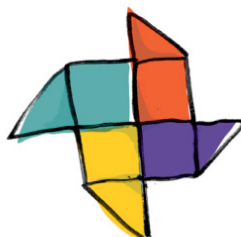
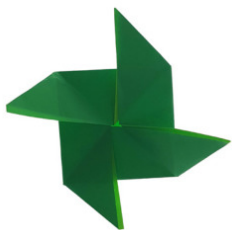
어제는 비가 20mm 내리고, 오늘은 비가 40mm 내렸습니다. 측우기에 담긴 어제와 오늘의 비의 양을 표시해 보고, 총 몇 mm인지 구해보아요!



$$( 2 ) \text{mm} + ( 4 ) \text{mm} = ( 6 ) \text{mm}$$

**기억하기**

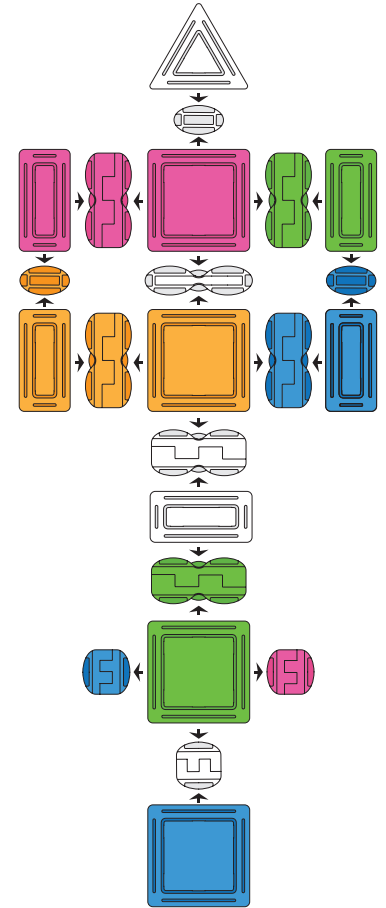
수와 연산 (같은 크기의 부분으로 나누기)



# 4. 환경보호

트위피로 만들기 / 사회관계

트위피로 쓰레기통을 만들어 보아요



우리가 어떻게 환경보호를 할 수 있는지 선생님과 함께 이야기해 보아요~

# 자료분석과 통계 - 자료를 수집하고 기록하기

## 활동

아래의 그림에는 여러 가지 물건들이 있습니다. 분리수거함에 해당되는 물건들을 찾아 알맞게 연결해 보아요!



종이



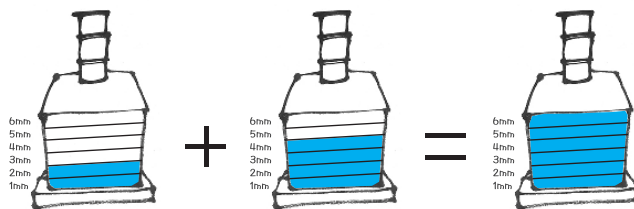
플라스틱



유리병

## 기억하기

측정 (적합한 도구와 단위 사용하기)

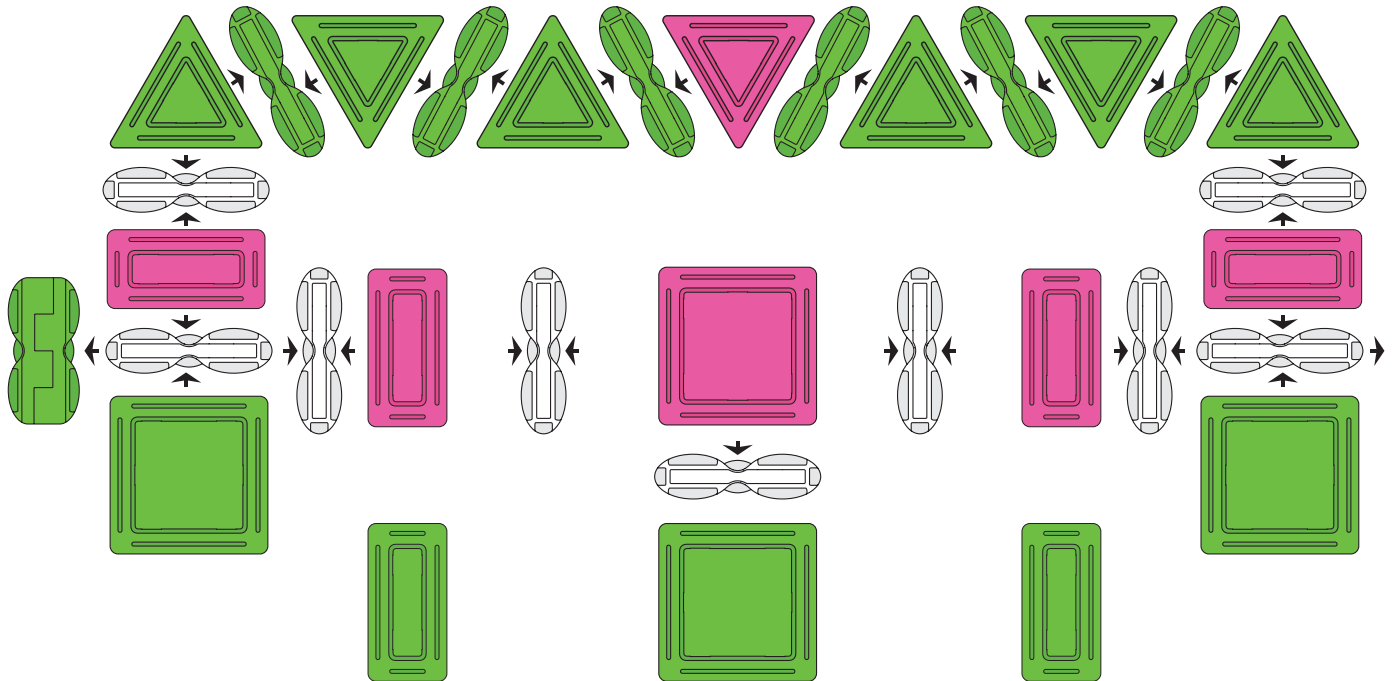


$$( 2 ) \text{mm} + ( 4 ) \text{mm} = ( 6 ) \text{mm}$$

Level  
Up

# 나무 만들기

52pieces



필요한 트위피 개수



(4개)



(7개)



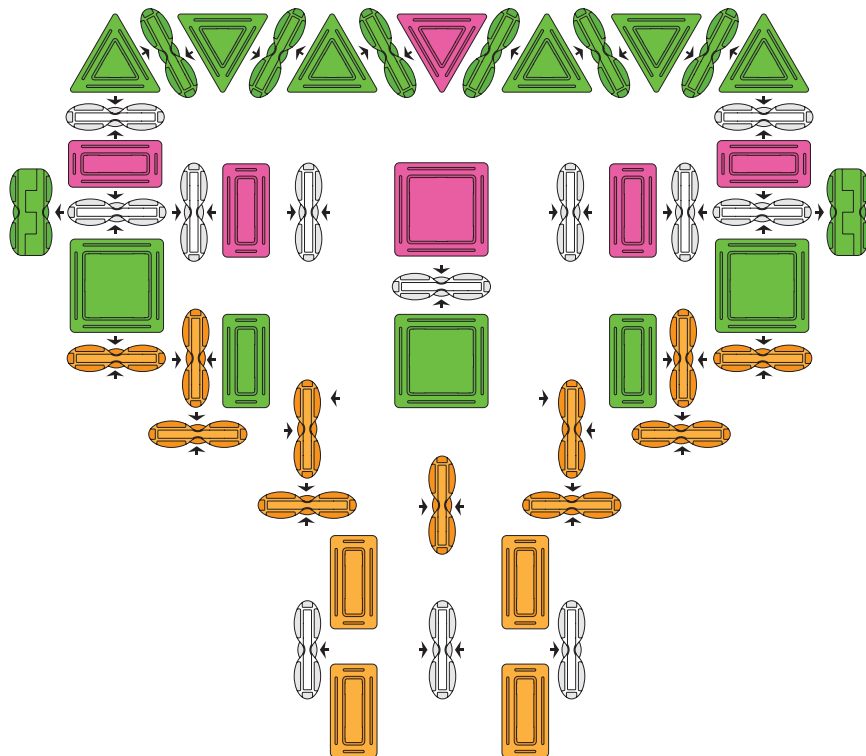
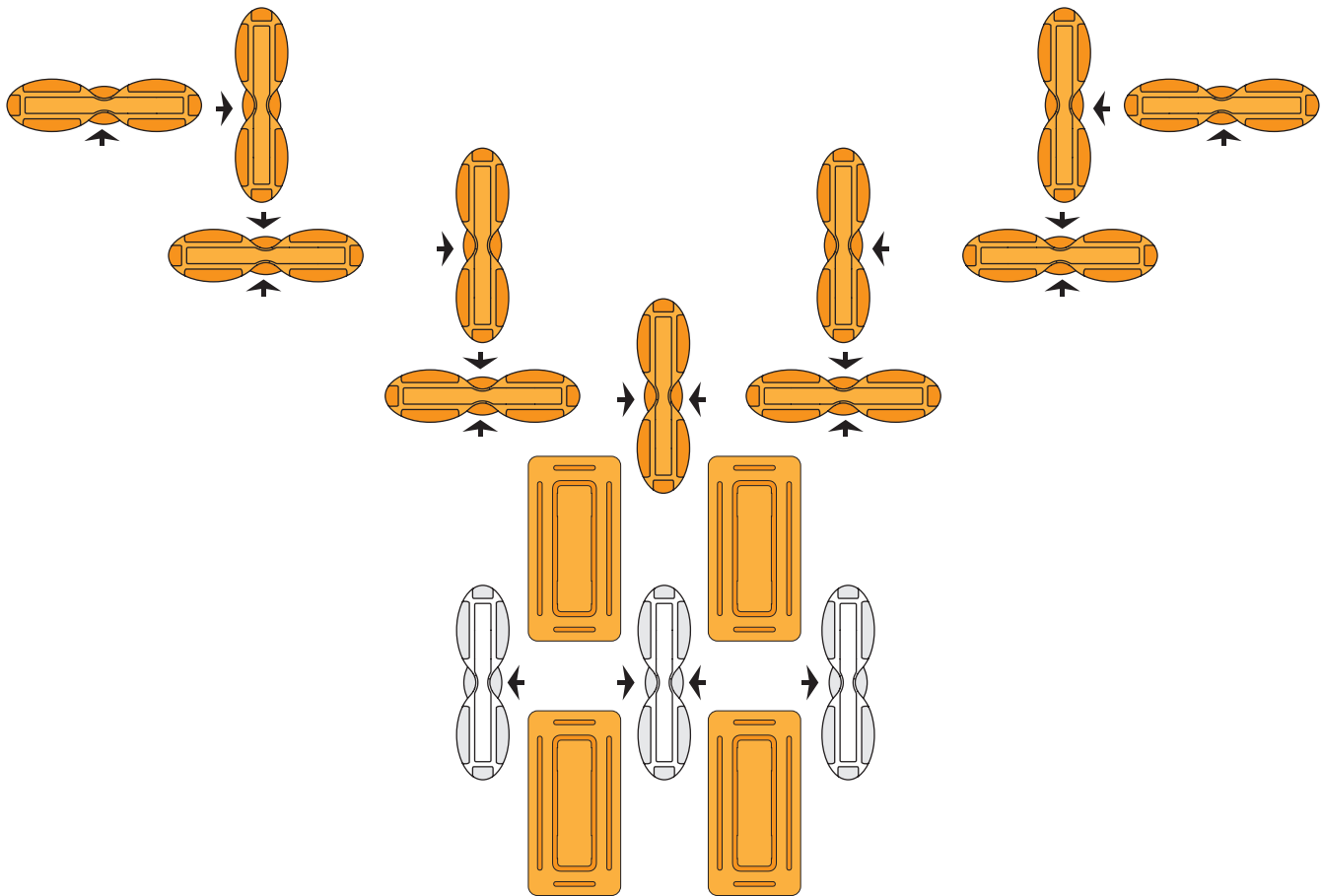
(10개)

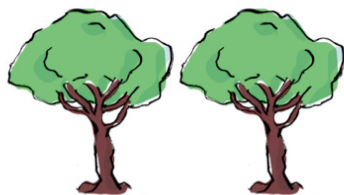
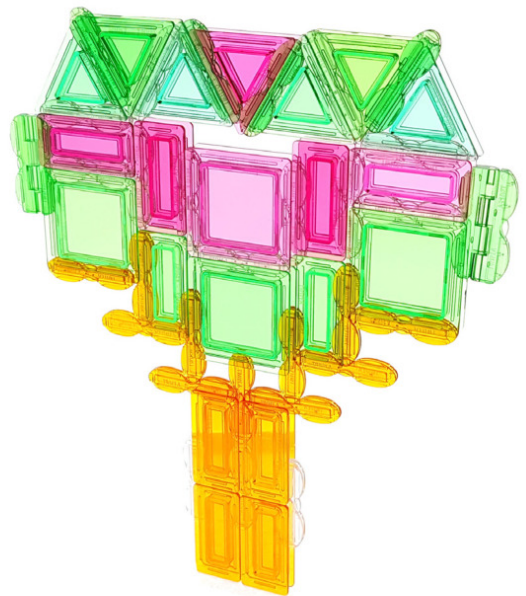
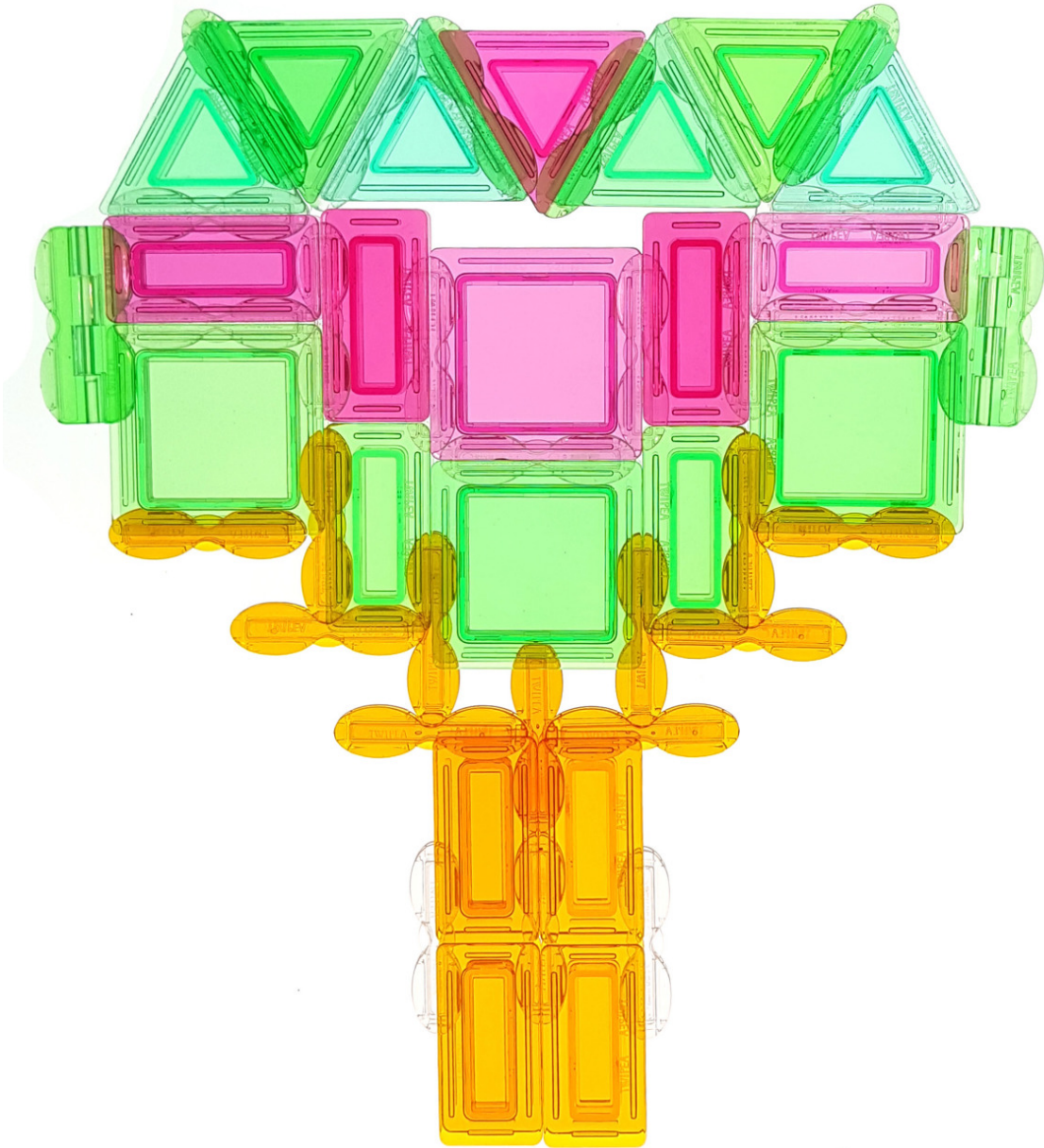


(2개)



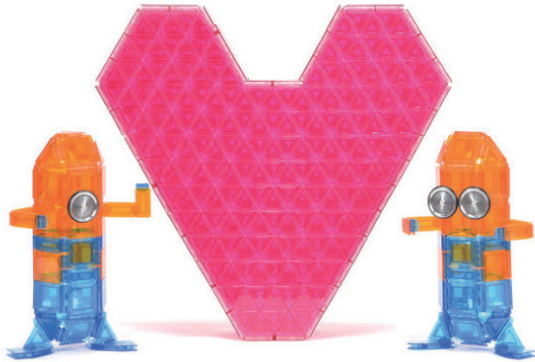
(29개)





**DA NA**   
P L A Y

**TWIPEA**  
Infinite Combination



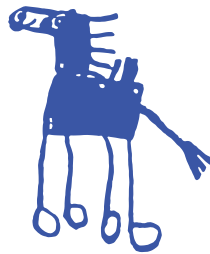
**MODUDA**



**Art-ex**



이 세상 모든 어린이들의 꿈과 함께 하겠습니다.



DA'NA  
P L A Y

## 다나플레이

경기 용인시 기흥구 중부대로 859-2 (상하동 64-1) 지하 1층

Tel : 031 274 8859 / Fax : 070 4282 0855

[www.danaplay.co.kr](http://www.danaplay.co.kr)

프로그램 기획·구성 : 송해영(총괄), 권민경, 김지연, 김지은

일러스트 : 쥬세빠 (giuseppe.vi@gmail.com) 디자인 편집 : 정승용 사진촬영 : 정승용

본 교재의 내용 및 구성은 저작권법에 의해 국내 및 국외에서 보호를 받고 있는 저작물이므로 동의없이 무단전재와 무단 복제를 금합니다.