

# GT

Grow Together

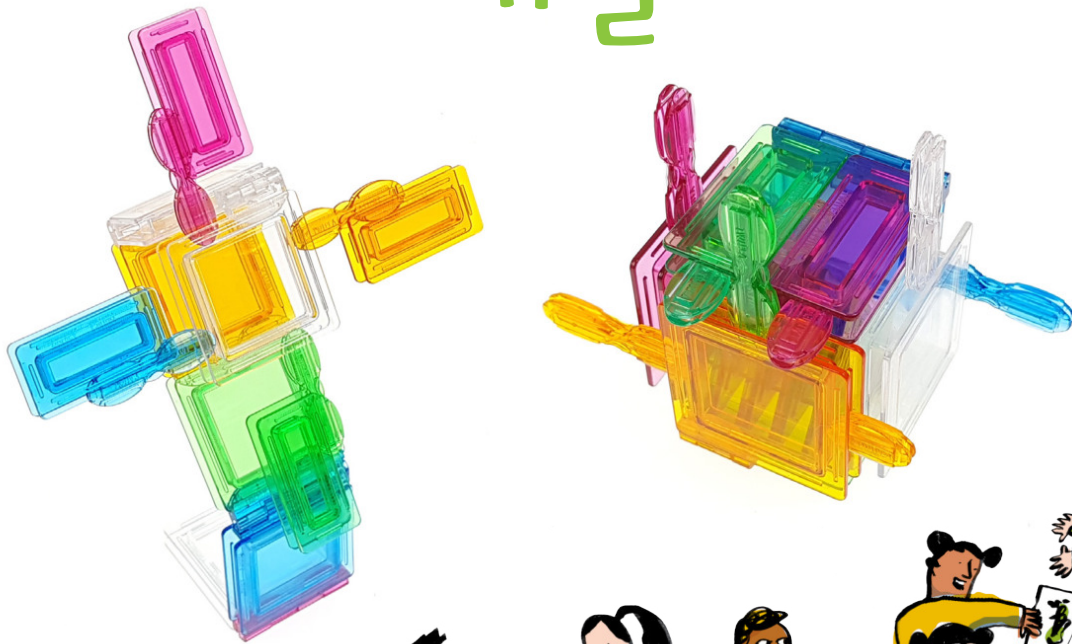
# 8호

STEP 4

## TWIPEA

Infinite Combination

# 세계 여러 나라 가을



DA'NA  
P L A Y

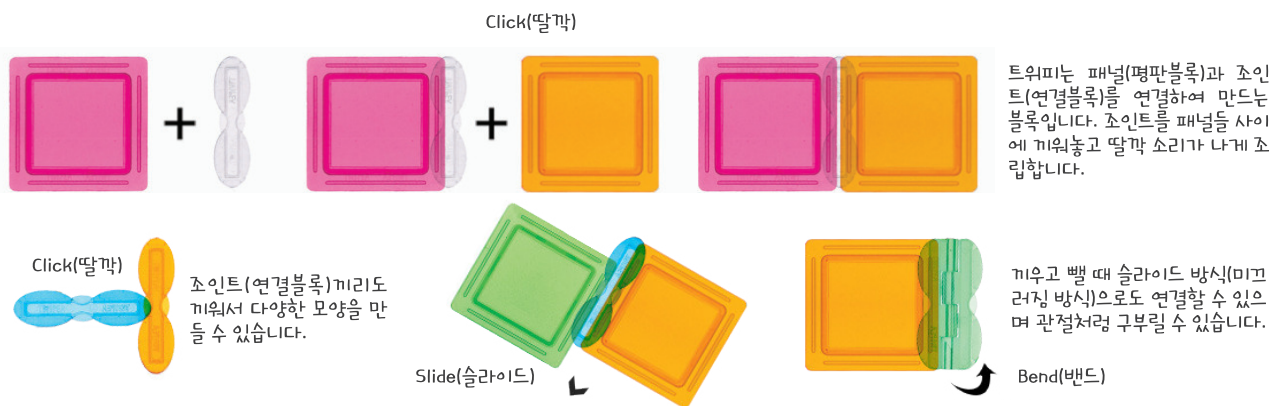
# 트위피란?

트위피(TWIPEA)란 이름은 Transparent Window(투명한 창문)와 PEANUT(땅콩)의 합성어로 창문은 트위피의 평면 블록을 땅콩은 연결 블록을 의미합니다. 또한, 어린이를 상징하는 땅콩 모양의 블록과 세상으로 나가는 통로를 상징하는 창문 모양의 블록이 만나 어린이와 세상이 분리된 것이 아니라 함께 성장함을 상징적으로 나타내고 있습니다.

## What does TWIPEA look like?



## How to play TWIPEA?



reddot award 2017  
honourable mention



### 차별화된 트위피 디자인

세계 3대 디자인어워드 중 하나인 '레드닷' 수상  
미국 BRAIN CHILD 수상  
굿 디자인 디자인진흥원장상 수상

### 실용성을 더한 트위피

일상생활에서 사용 가능한 연필꽂이, 사진액자, 무드등과 같은 다양한 물건들을 개성을 살려 예쁘고 실용적으로 만들어 사용할 수 있음

### 과학적 호기심을 자극하는 트위피

라이트 테이블과 거울 테이블 등을 활용하여 투명한 트위피가 다양한 모양의 모습과 색 그림자를 만들어 내며 변화하는 현상들은 어린이들의 과학적 호기심을 자극하고 창의성 발달의 기초가 되는 탐구심을 높여 줌

### 뇌의 발달과 트위피

트위피 블록을 활용한 놀이를 통해 영유아는 소근육운동 및 의미있는 감각적 경험을 하게 되어 뇌의 발달을 가져옴

# 세계 여러 나라 가을

동영상 수업 자료



월	주제	주	소주제	트위피와 함께하는 활동	자연탐구 주제 중심의 함께 성장프로젝트	영역
10	세계 여러 나라 / 가을	1	세계 여러 나라의 역사	로마의 콜로세움 만들기 트위피로 로마의 콜로세움을 만들어 보고 콜로세움에 대해 알아보아요	자료분석과 통계 (준거에 따라 분류하기) 세계 여러 나라의 수도와 대표적인 건물을 찾아 해당되는 칸에 알맞게 적어보세요	의사소통
		2	세계 여러 나라의 생활과 문화	네덜란드 풍차 만들기 트위피로 네덜란드 풍차를 만들어 보아요	자료분석과 통계 (결과로부터 추론하기) 친환경 에너지에 대한 필요성을 이야기해 보고, 아래에 있는 발전소들의 에너지 원이 무엇인지 추론해 알맞게 연결해 보아요	예술경험
		3	가을 곡식과 열매	푸르른 나무 만들기 트위피로 푸르른 나무를 만들어 보고 몸을 이용해 나무와 나뭇가지를 표현해 보아요	수와 연산 (간단한 더하기, 빼기) 푸르른 나무와 색이 변한 나무의 수를 더했을 때와, 뺐을 때의 숫자를 각각 괄호 안에 적어보세요	신체운동 건강
		4	가을 풍경 느끼기	방송이 만들기 트위피로 방송이를 만들고 방의 생김새에 대해 친구들과 함께 알아보아요	측정 (표준화 단어 사용하기) 1년 12개월을 봄, 여름, 가을, 겨울로 나누고 해당 되는 계절의 풍경을 찾아 연결해 보아요	사회관계

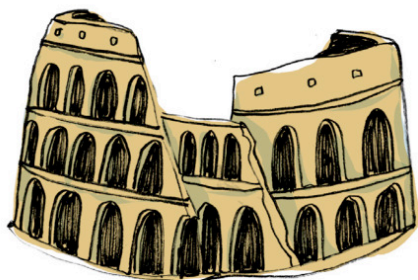
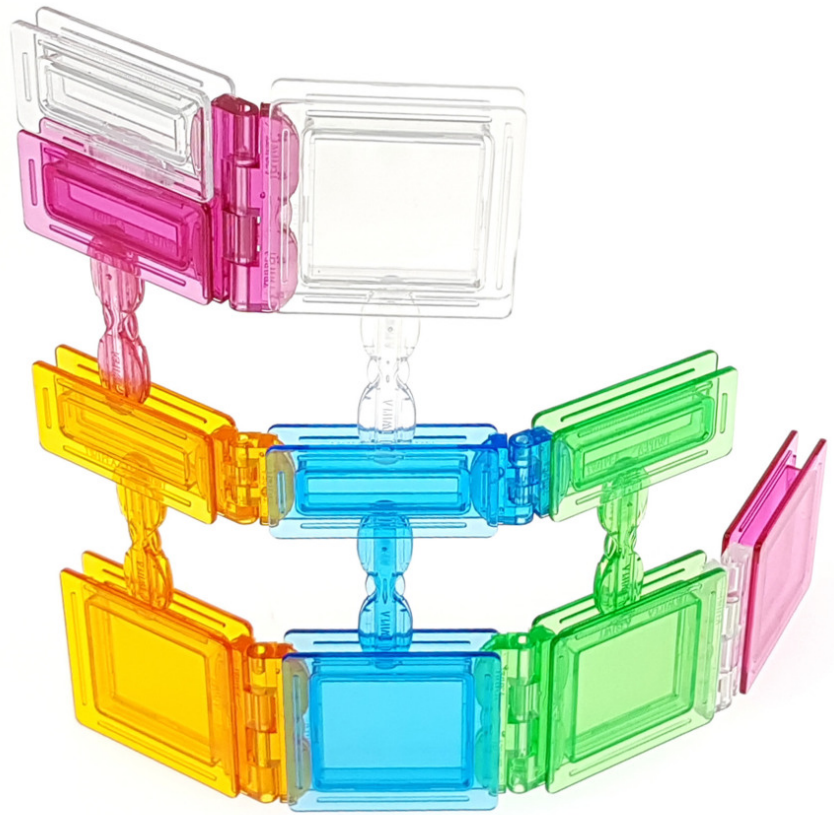
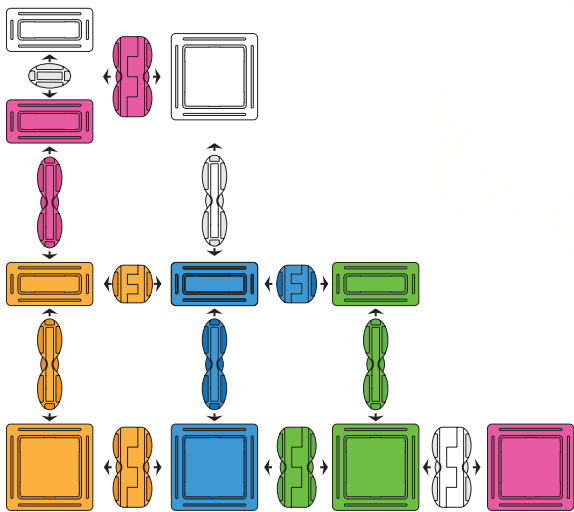




# 1. 세계 여러 나라의 역사

## 트위피로 만들기 / 의사소통

트위피로 로마의 콜로세움을 만들어 보아요!



질문 1 : 콜로세움은 어느 시대의 건축물 일까요?

질문 2 : 콜로세움은 어떤 용도로 지어졌나요?

1번 답 : 고대 로마시대    2번 답 : 검투사들의 경기장

# 자료분석과 통계 - 준거에 따라 분류하기

## 활동

세계 여러 나라의 수도와 대표적인 건물을 찾아 해당되는 칸에 알맞게 적어보세요!

분류 \ 국가 국가	프랑스	대한민국	중국
수도	파리	서울	베이징
대표적인 건축물			

에펠탑

만리장성

경복궁

콜로세움

자유의 여신상

# 2. 세계 여러 나라의 생활과 문화

트위피로 만들기 / 예술경험

트위피로 네덜란드 풍차를 만들어 보아요!



# 자료분석과 통계 - 결과로부터 추론하기

## 활동

친환경 에너지에 대한 필요성을 이야기해 보고, 아래에 있는 발전들의 에너지원이 무엇인지 추론해 알맞게 연결해 보아요!



•



•



•



•



•



•

(수력)

(풍력)

(화력)

## 기억하기

자료분석과 통계 (준거에 따라 분류하기)

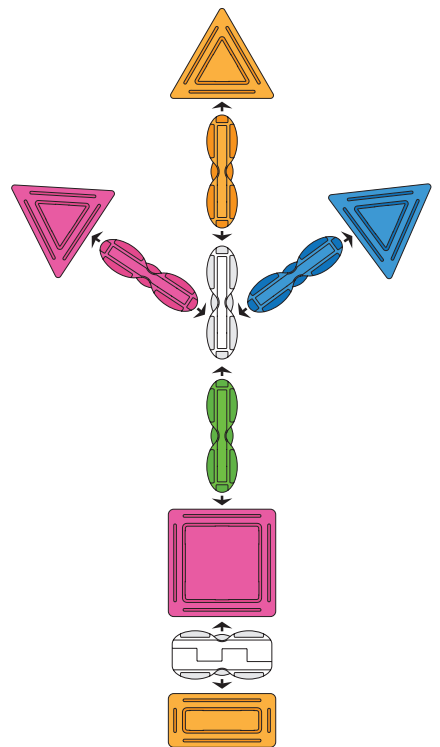
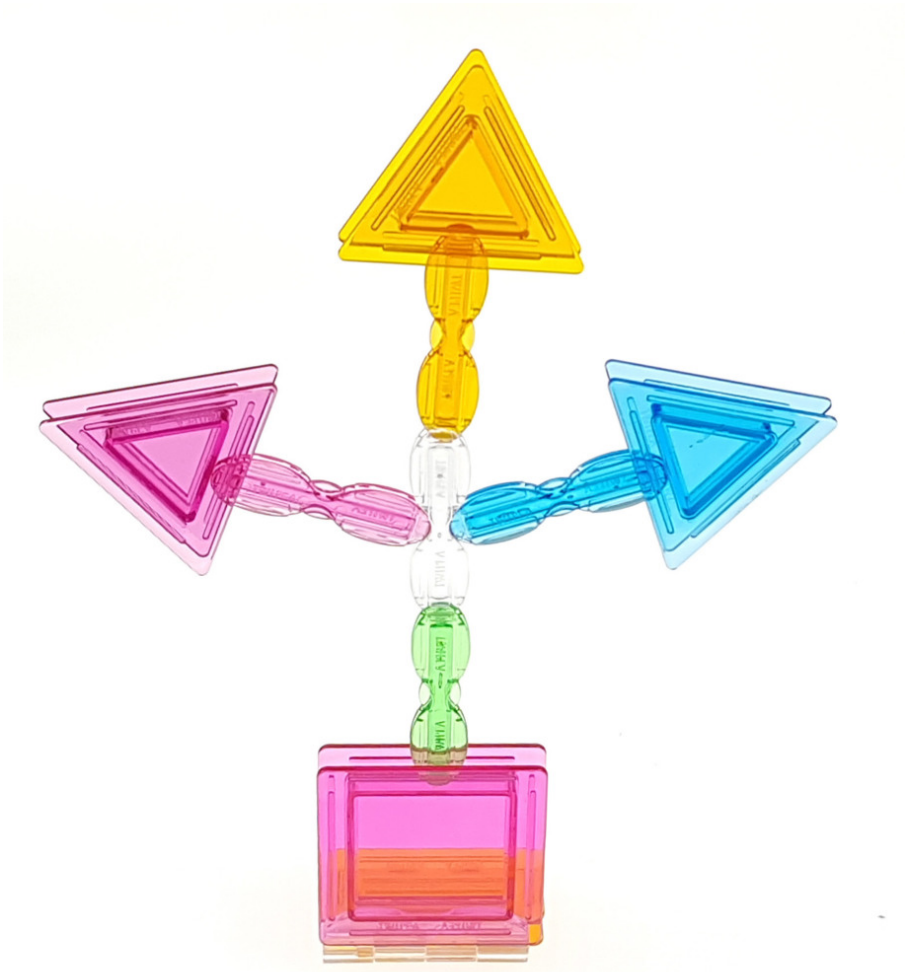
프랑스	대한민국	중국
파리	서울	베이징
에펠탑	경복궁	만리장성



# 3. 가을 곡식과 열매

트위피로 만들기 / 신체운동 · 건강

트위피로 푸르른 나무를 만들어 보아요!



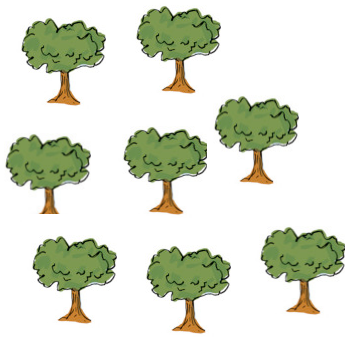
몸을 이용해 나무와 나뭇가지를 표현해 보아요~



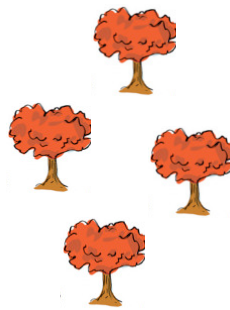
# 수와 연산 - 간단한 더하기, 빼기

활동

1. 푸르른 나무와 색이 변한 나무의 수를 더하면 몇 그루일까요?



+

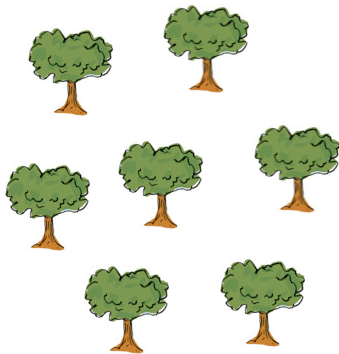


( )

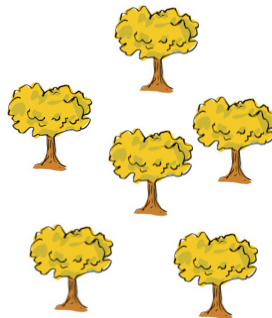
( )

= ( 12 ) 개

2. 푸르른 나무와 색이 변한 나무의 수를 빼면 몇 그루일까요?



-



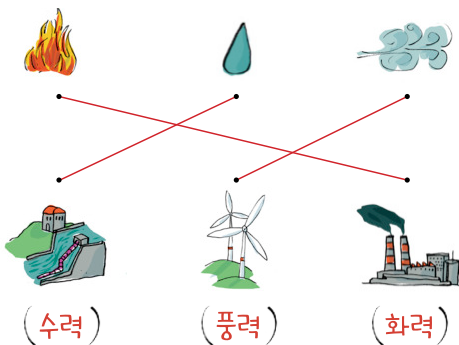
( )

( )

= ( 1 ) 개

기억하기

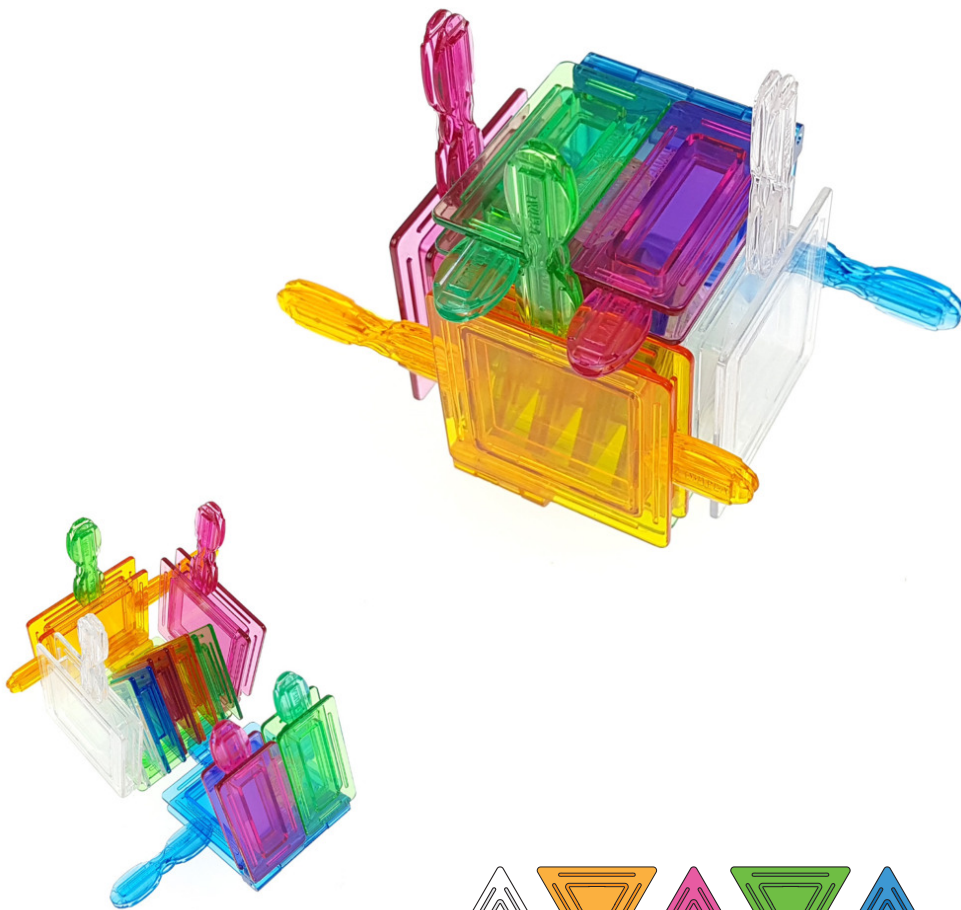
자료분석과 통계 (결과로부터 추론하기)



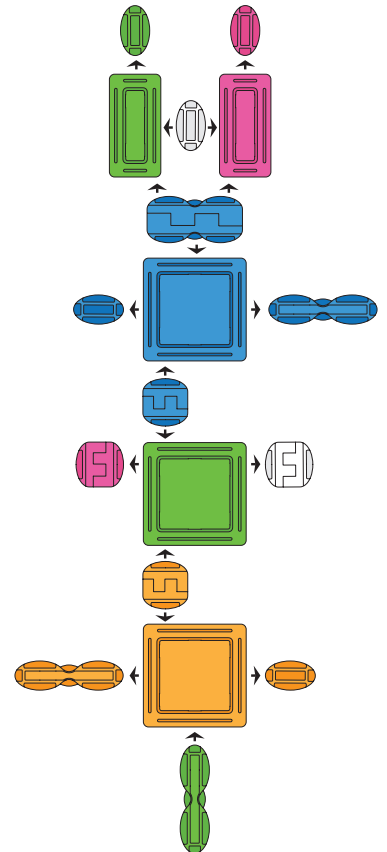
# 4. 가을 풍경 느끼기

트위피로 만들기 / 사회관계

트위피로 밤송이를 만들어 보아요!



밤틀(안에 넣어보아요)



밤송이



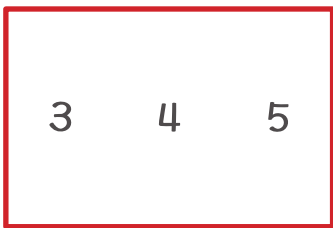
밤의 생김새에 대해 친구들과 함께 알아 보아요~

"밤에는 뾰족한 가시가 있어요!"

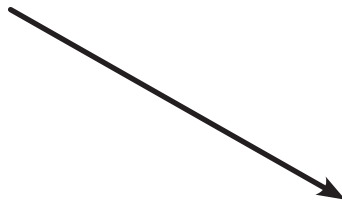
# 측정 - 표준화 단위 사용하기

활동

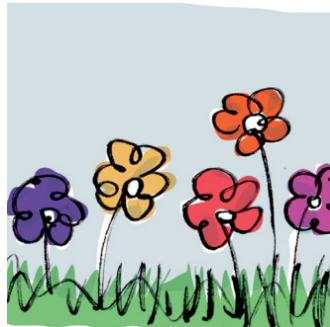
1년 12개월을 봄, 여름, 가을, 겨울로 나누고 해당되는 계절의 풍경을 찾아 연결해 보아요!



3    4    5    6    7    8    9    10    11    12    1    2



(가을)



(봄)



(겨울)



(여름)

## 기억하기

수와 연산 (간단한 더하기, 빼기)

$$\begin{array}{c}
 \begin{array}{ccc} \text{tree} & \text{tree} & \\ \text{tree} & \text{tree} & \text{tree} \\ \text{tree} & \text{tree} & \text{tree} \end{array} + \begin{array}{ccc} & \text{tree} & \\ \text{tree} & & \text{tree} \\ \text{tree} & & \end{array} \\
 (8) & & (4) = (12) \text{개}
 \end{array}$$

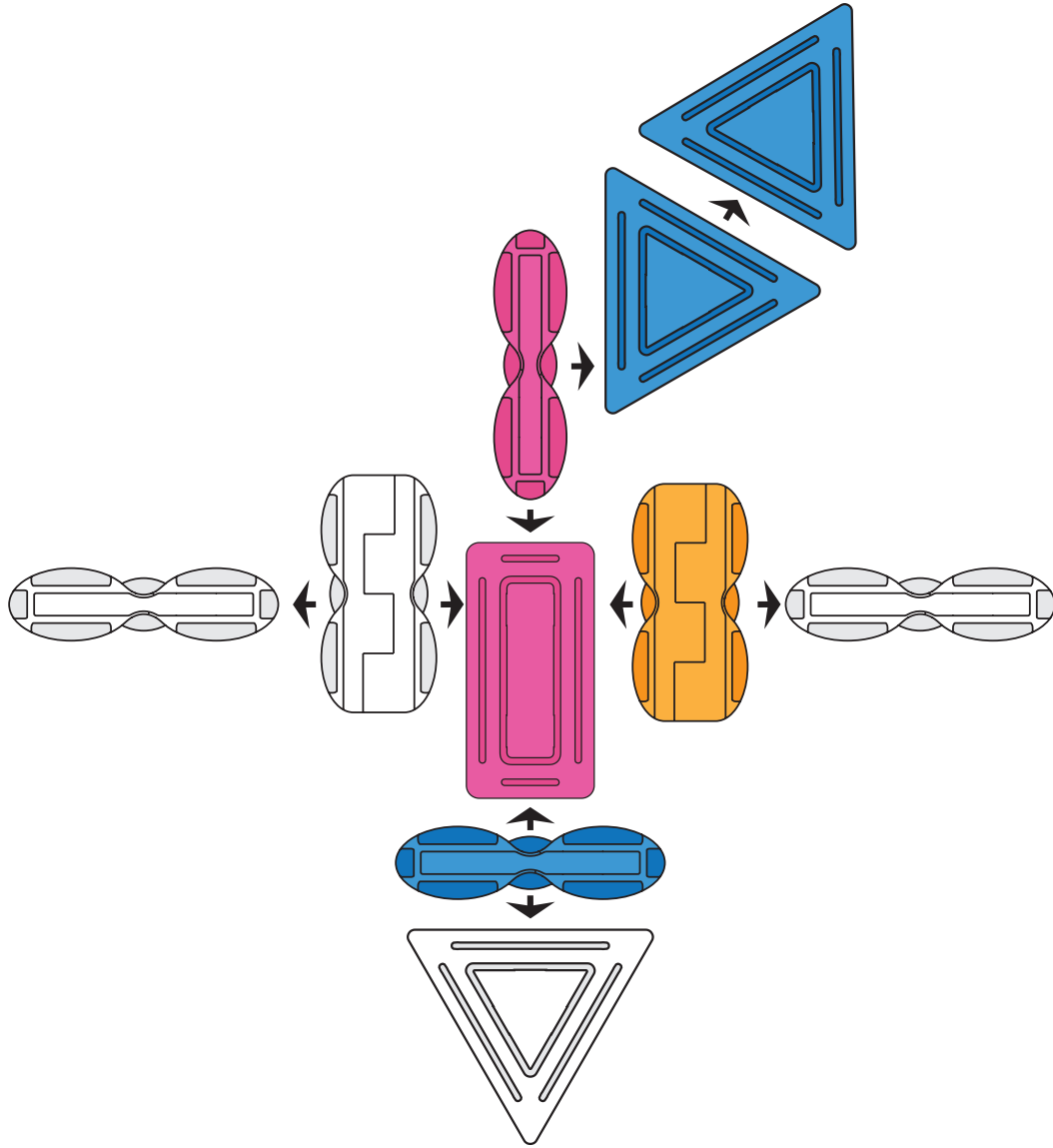
$$\begin{array}{c}
 \begin{array}{ccc} \text{tree} & \text{tree} & \\ \text{tree} & \text{tree} & \text{tree} \\ \text{tree} & \text{tree} & \end{array} - \begin{array}{ccc} & \text{tree} & \\ \text{tree} & & \text{tree} \\ \text{tree} & & \end{array} \\
 (7) & & (6) = (1) \text{개}
 \end{array}$$



Level  
Up

# 공작새 가족 만들기

31 pieces



아기 공작새

필요한 트윙피 개수



헥스 (4개)



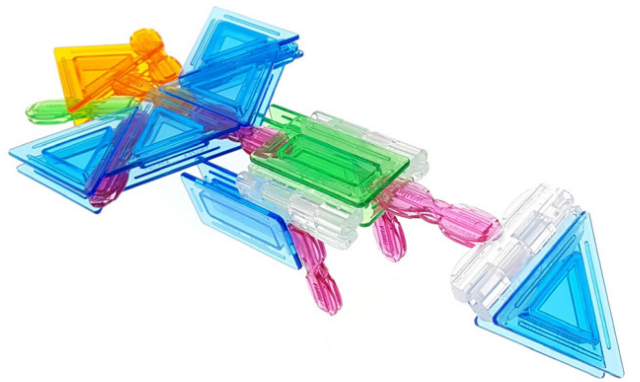
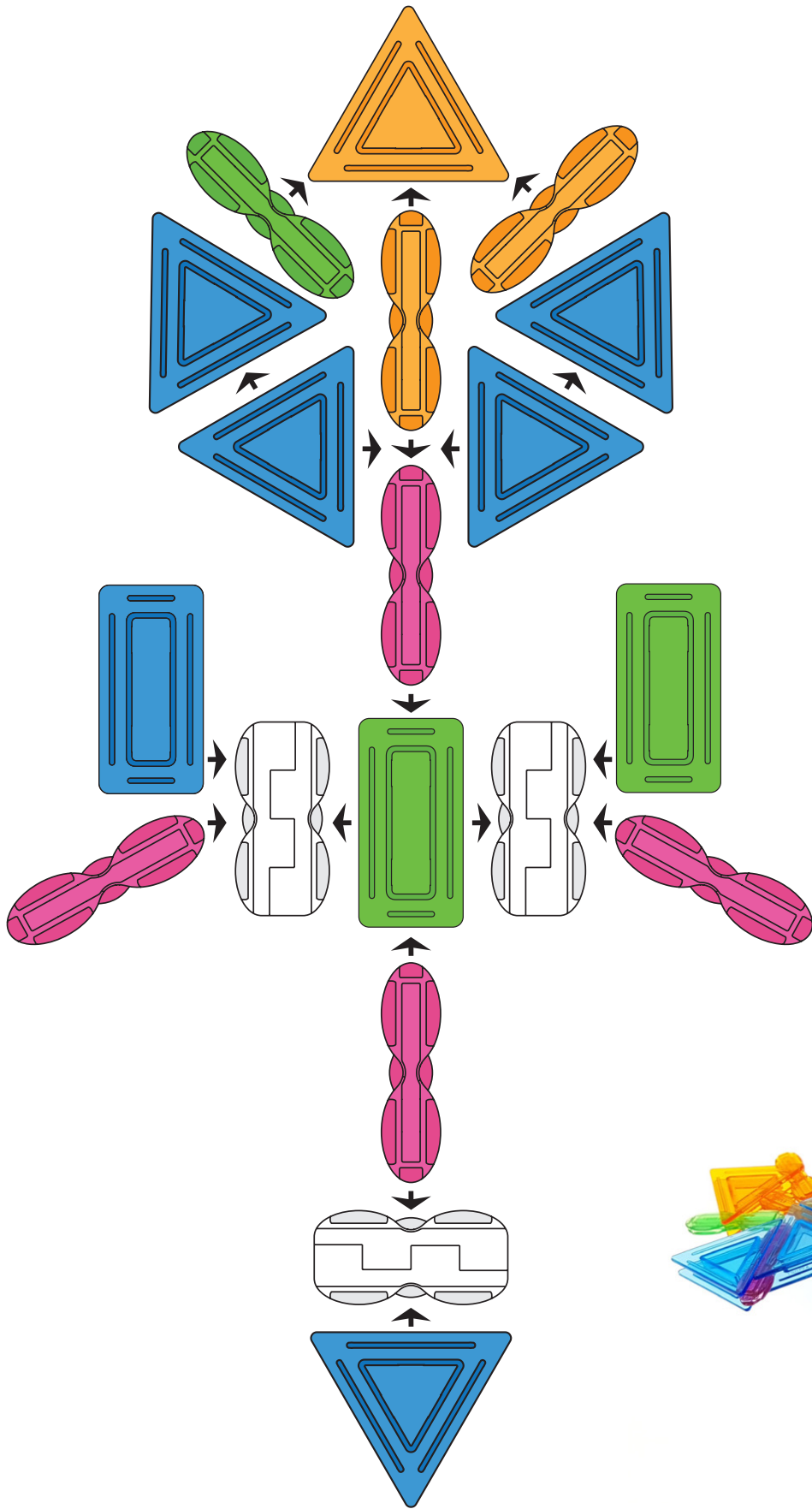
피 (9개)



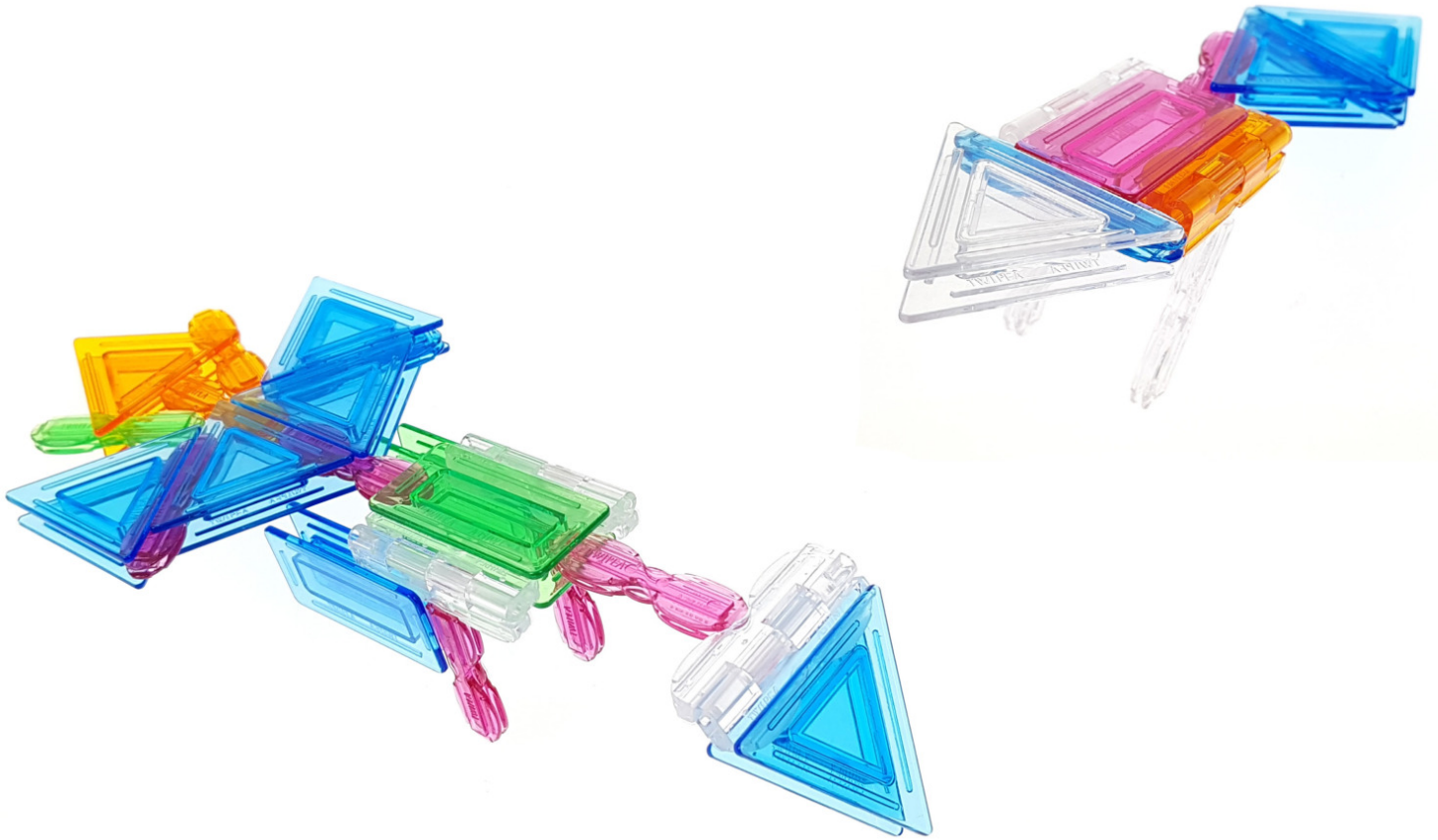
나비 (5개)



피넛 (13개)



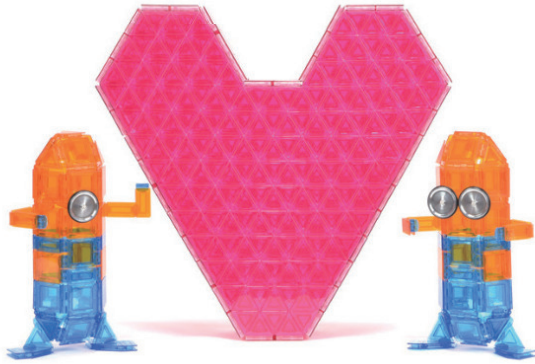
엄마 공작새





**DA NA**   
P L A Y

**TWIPEA**  
Infinite Combination



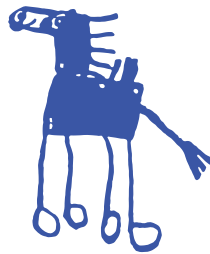
**MODUDA**



**Art-ex**



이 세상 모든 어린이들의 꿈과 함께 하겠습니다.



DA·NA  
P L A Y

## 다나플레이

경기 용인시 기흥구 중부대로 859-2 (상하동 64-1) 지하 1층

Tel : 031 274 8859 / Fax : 070 4282 0855

[www.danaplay.co.kr](http://www.danaplay.co.kr)

프로그램 기획·구성 : 송해영(총괄), 권민경, 김지연, 김지은

일러스트 : 쥬세빠 (giuseppe.vi@gmail.com) 디자인 편집 : 정승용 사진촬영 : 정승용

본 교재의 내용 및 구성은 저작권법에 의해 국내 및 국외에서 보호를 받고 있는 저작물이므로 동의없이 무단전재와 무단 복제를 금합니다.