

GT

Grow Together

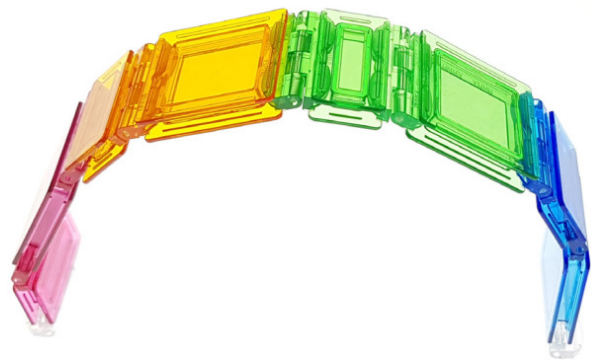
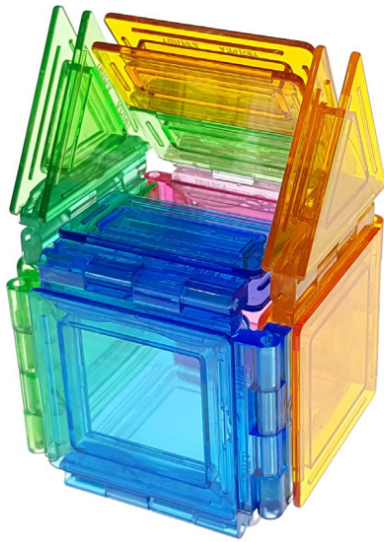
9호

STEP 2

TWIPEA

Infinite Combination

지구와 환경



DA'NA
PLAY

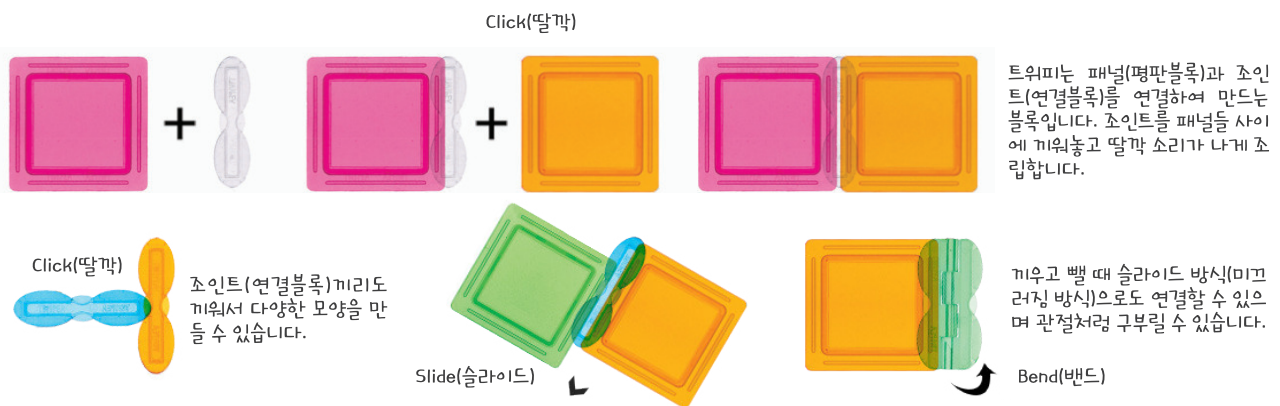
트위피란?

트위피(TWIPEA)란 이름은 Transparent Window(투명한 창문)와 PEANUT(땅콩)의 합성어로 창문은 트위피의 평면 블록을 땅콩은 연결 블록을 의미합니다. 또한, 어린이를 상징하는 땅콩 모양의 블록과 세상으로 나가는 통로를 상징하는 창문 모양의 블록이 만나 어린이와 세상이 분리된 것이 아니라 함께 성장함을 상징적으로 나타내고 있습니다.

What does TWIPEA look like?



How to play TWIPEA?



reddot award 2017
honourable mention



차별화된 트위피 디자인

세계 3대 디자인어워드 중 하나인 '레드닷' 수상
미국 BRAIN CHILD 수상
굿 디자인 디자인진흥원장상 수상

실용성을 더한 트위피

일상생활에서 사용 가능한 연필꽂이, 사진액자, 무드등과 같은 다양한 물건들을 개성을 살려 예쁘고 실용적으로 만들어 사용할 수 있음

과학적 호기심을 자극하는 트위피

라이트 테이블과 거울 테이블 등을 활용하여 투명한 트위피가 다양한 모양의 모습과 색 그림자를 만들어 내며 변화하는 현상들은 어린이들의 과학적 호기심을 자극하고 창의성 발달의 기초가 되는 탐구심을 높여 줌

뇌의 발달과 트위피

트위피 블록을 활용한 놀이를 통해 영유아는 소근육운동 및 의미있는 감각적 경험을 하게 되어 뇌의 발달을 가져옴

지구와 환경

동영상 수업 자료



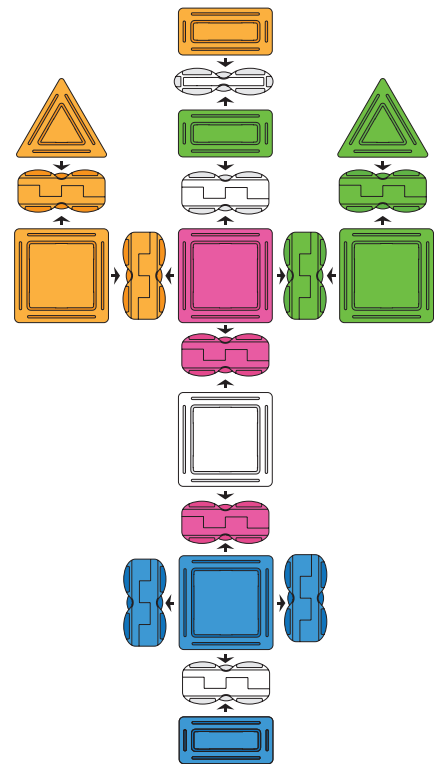
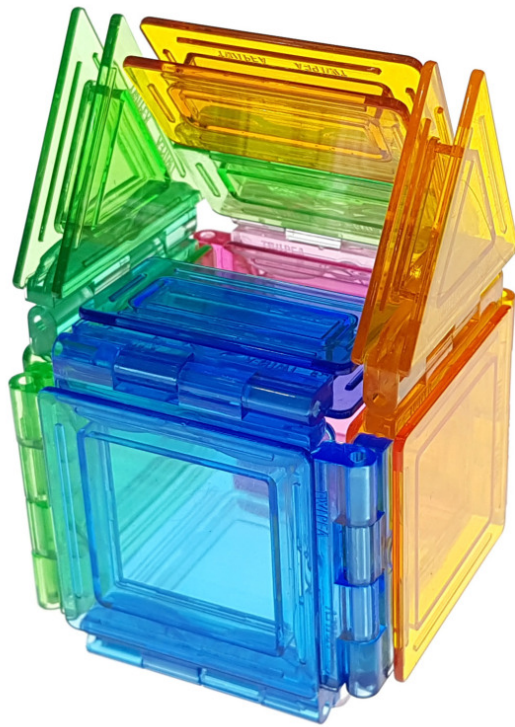
| 월 | 주제 | 주 | 소주제 | 트위피와 함께하는 활동 | 자연탕구 주제 중심의 함께 성장프로젝트 | 영역 |
|----|--------|---|------------|--|--|------------|
| 11 | 지구와 환경 | 1 | 우리가 사는 지구 | 분리수거함 만들기 트위피로 분리수거함을 만들어 보아요 | 수와 연산 (1:1 대응하기) 깨끗한 지구를 만들기 위해서는 분리수거를 꼭 해야 돼요. 분리수거함에 알맞은 재활용품을 연결해 보아요 | 사회관계 |
| | | 2 | 빛과 우리의 생활 | 빛나는 손전등 만들기 트위피를 이용해 빛이 나오는 손전등을 만들어 보아요 | 수와 연산 (마지막 센 단어가 전체 수량임을 알기) 태양이 주는 빛 말고도 전구나 물건으로 빛을 낼 수 있는 도구들이 있어요. 생일케이크의 초를 색칠해 보고 개수를 적어보아요 | 예술경험 |
| | | 3 | 바람과 우리의 생활 | 부채 만들기 트위피를 이용해 부채를 만들어보고 친구들과 서로 부채질을 해보아요 | 측정 (물체의 측정 가능한 속성 알기) 주변에는 바람을 이용한 물건들이 있어요. 각각의 네 모 안에 물건들 중 바람을 이용한 물건이 아닌 것에 동그라미 해주세요 | 신체건강 운동 |
| | | 4 | 고마운 지구 | 무지개 만들기 트위피로 무지개를 만들어보고 무지개의 일곱가지 색을 말해보아요 | 패턴과 대수 (단순 반복 패턴을 인식하기) 고마운 지구를 깨끗하게 보존하기 위해 선을 그어서 나뭇잎을 깨끗히 쓸어 보아요 | 의사소통 |



1. 우리가 사는 지구

트위피로 만들기 / 사회관계

트위피로 분리수거함을 만들어 보아요!



쓰레기는 분리수거를 해서 버려야 돼요~!

집에서도 꼭 실천해요!

수와 연산 - 1:1 대응하기

활동

깨끗한 지구를 만들기 위해서는 분리수거를 꼭 해서 버려야 돼요. 분리수거함에 알맞은 재활용품을 연결해 보아요!



종이



플라스틱

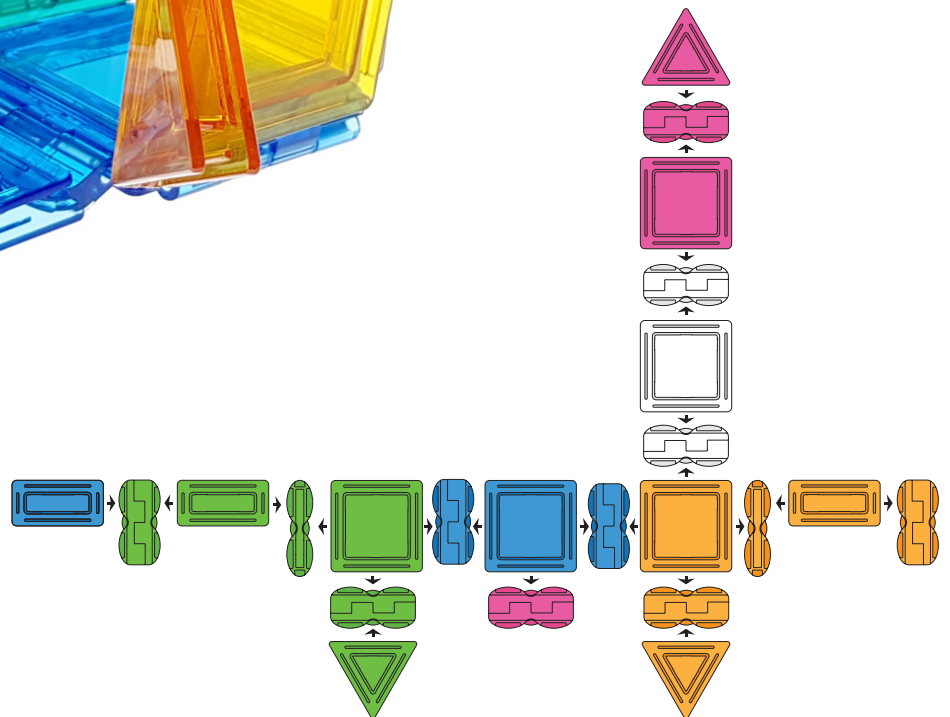


유리병

2. 빛과 우리의 생활

트위피로 만들기 / 예술경험

트위피로 빛이 나오는 손전등을 만들어 보아요!



수와 연산 - 마지막 센 단어가 전체 수량임을 알기

활동

태양이 주는 빛 말고도 전기나 물건으로 빛을 낼 수 있는 도구들이 있어요. 생일케이크의 초를 색칠해 보고 개수를 적어보아요!



(5) 개

기억하기

수와 연산 (1:1 대응하기)



종이

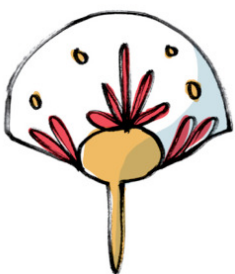
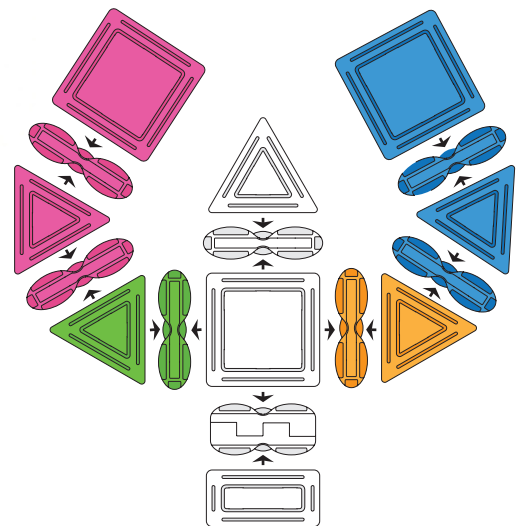
플라스틱

유리병

3. 바람과 우리의 생활

트위피로 만들기 / 신체운동 · 건강

트위피로 부채를 만들어 보아요!

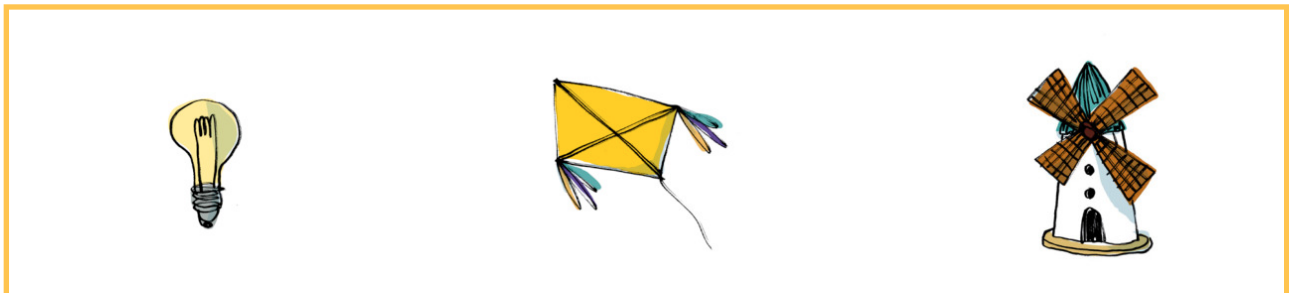
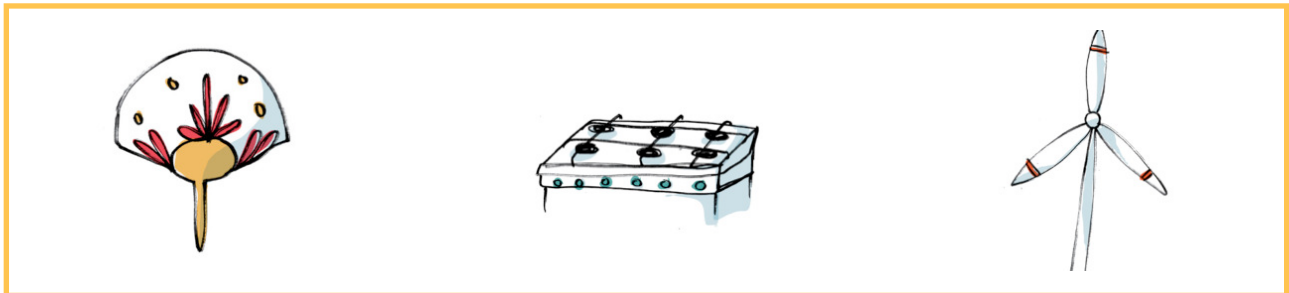
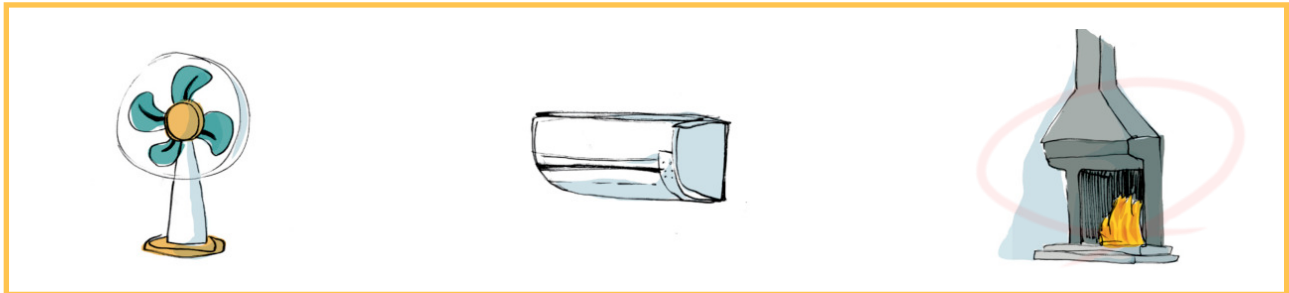


트위피 부채로 친구들과 서로 부채질을 해보아요!

측정 - 물체의 측정 가능한 속성 알기

활동

주변에는 바람을 이용한 물건들이 있어요. 각각의 네모 안에 있는 물건들 중 바람을 이용한 물건이 아닌 것에 동그라미 해주세요



기억하기

수와 연산 (마지막 센 단어가 전체 수량임을 알기)

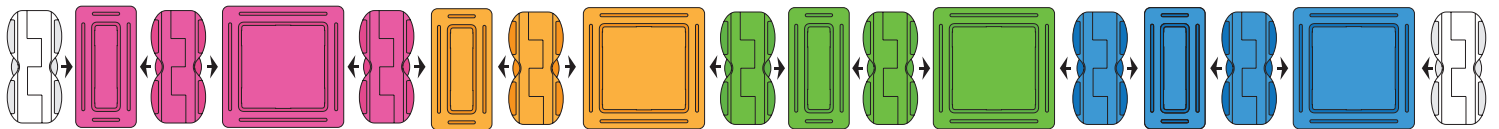
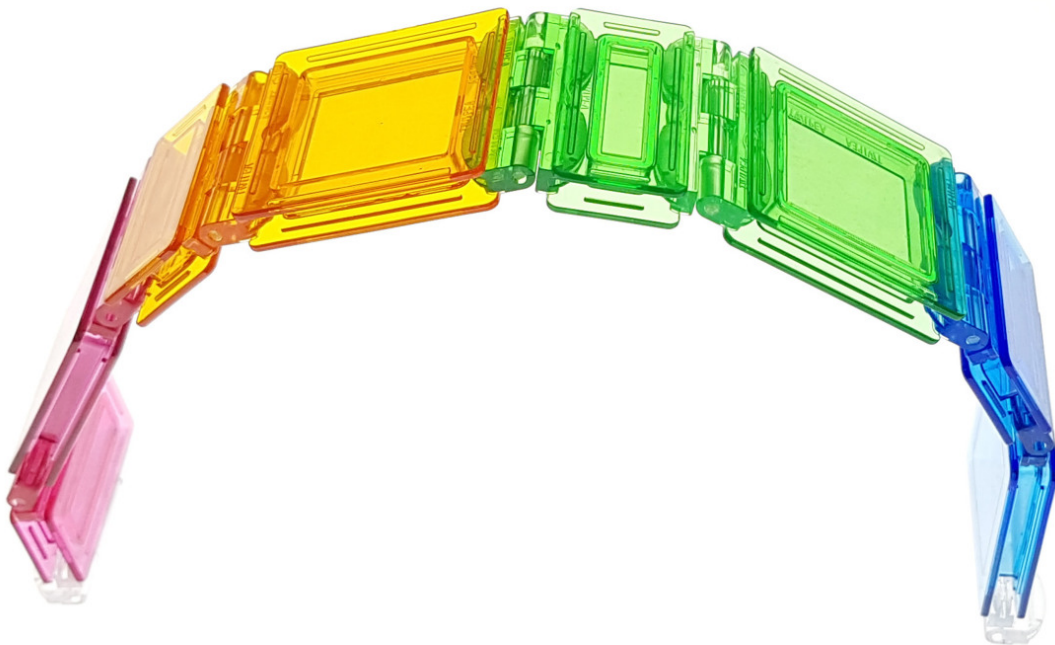


(5) 개

4. 고마운 지구

트위피로 만들기 / 의사소통

트위피로 무지개를 만들어 보아요!



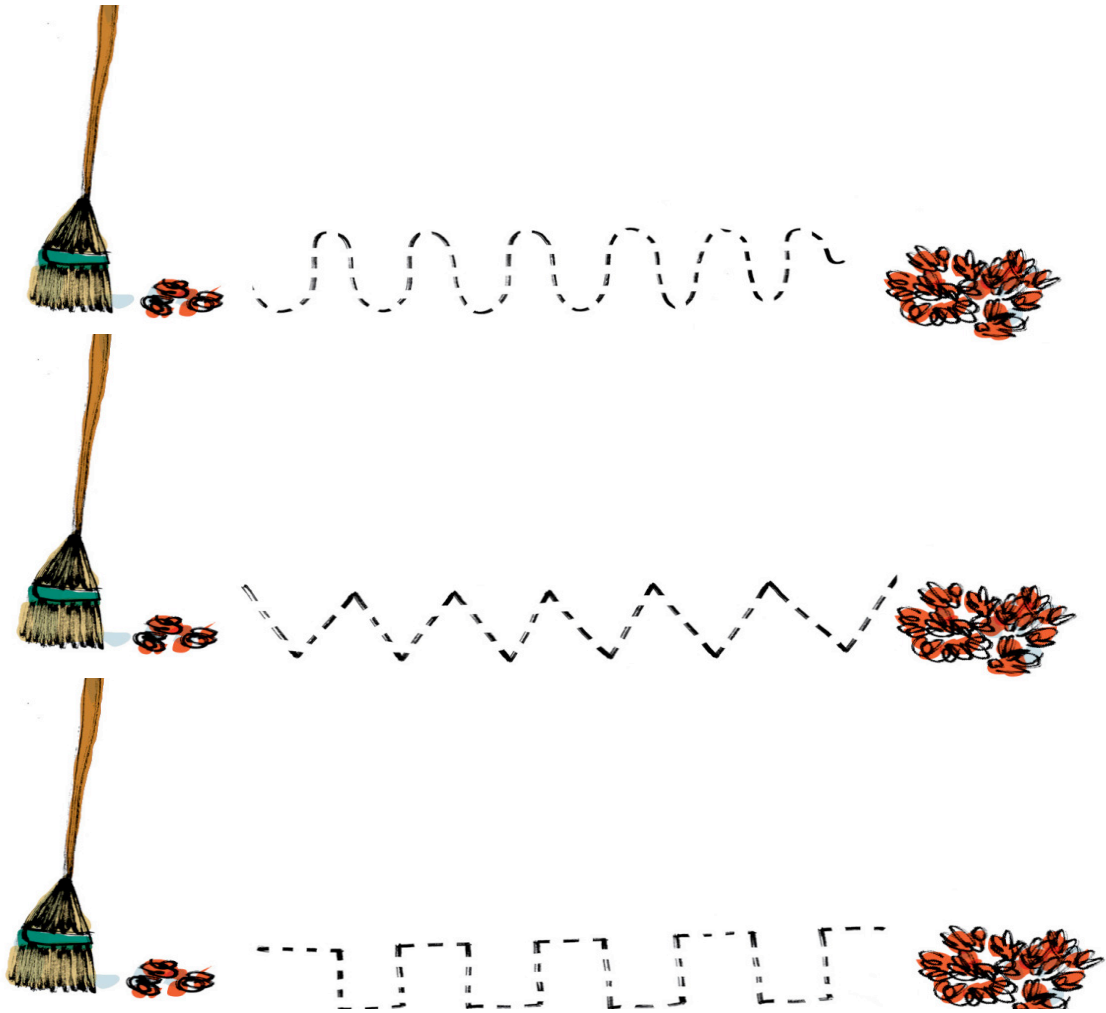
무지개의 일곱가지 색깔을 말해 보아요~



패턴과 대수 - 단순 반복 패턴을 인식하기

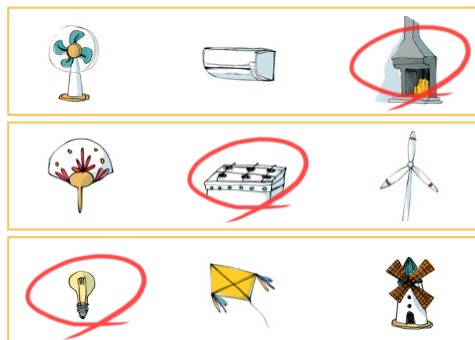
활동

고마운 지구를 깨끗하게 보존하기 위해 선을 그어 나뭇잎을 깨끗히 쓸어 보아요!



기억하기

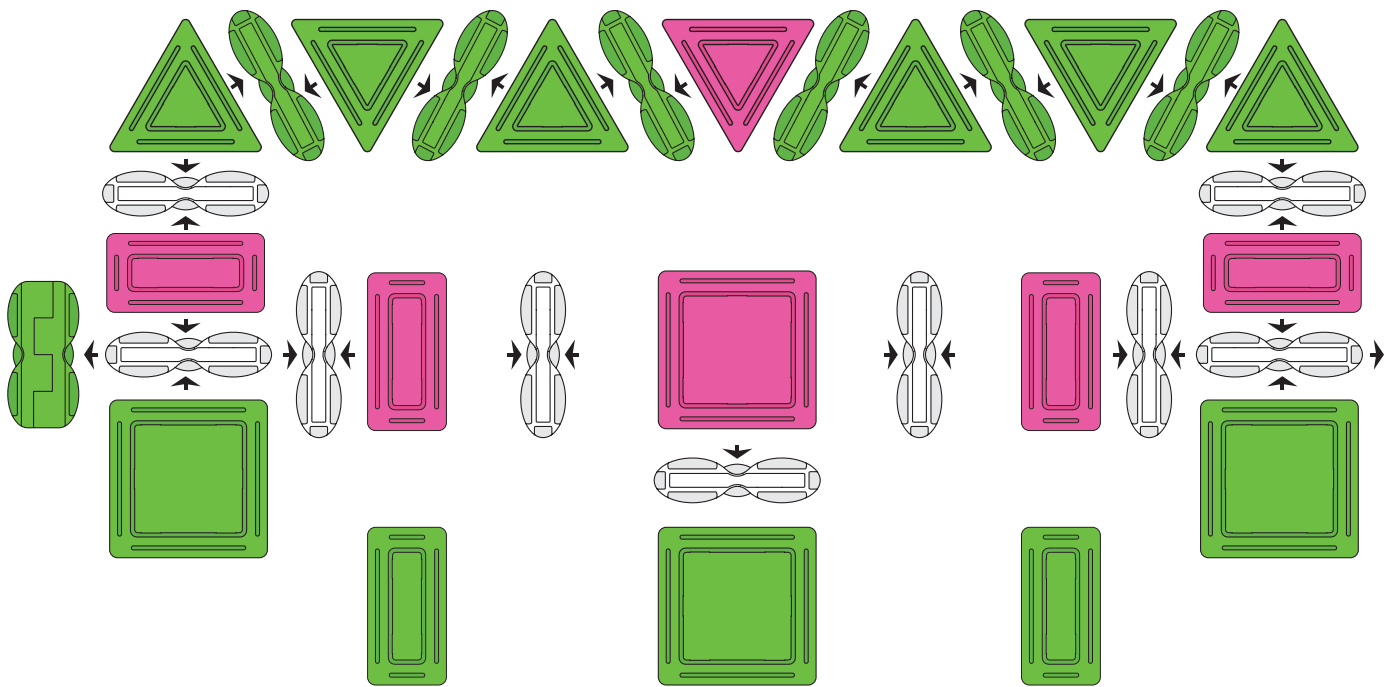
측정 (물체의 측정 가능한 속성 알기)



Level
Up

나무 만들기

52pieces



필요한 트위피 개수



쿠

(4개)



피

(7개)



헥스

(10개)



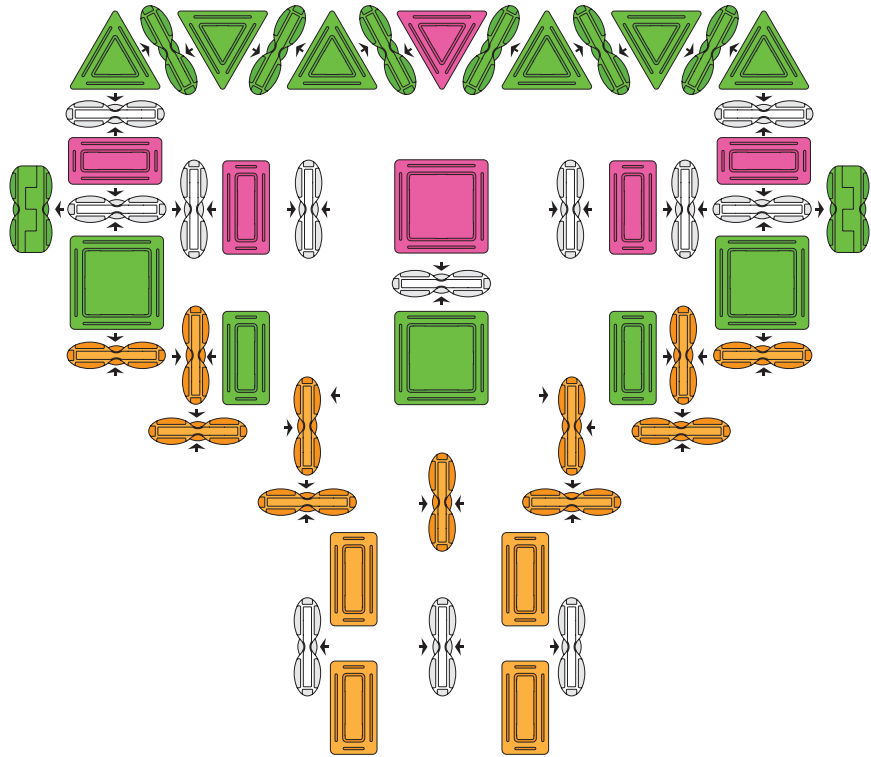
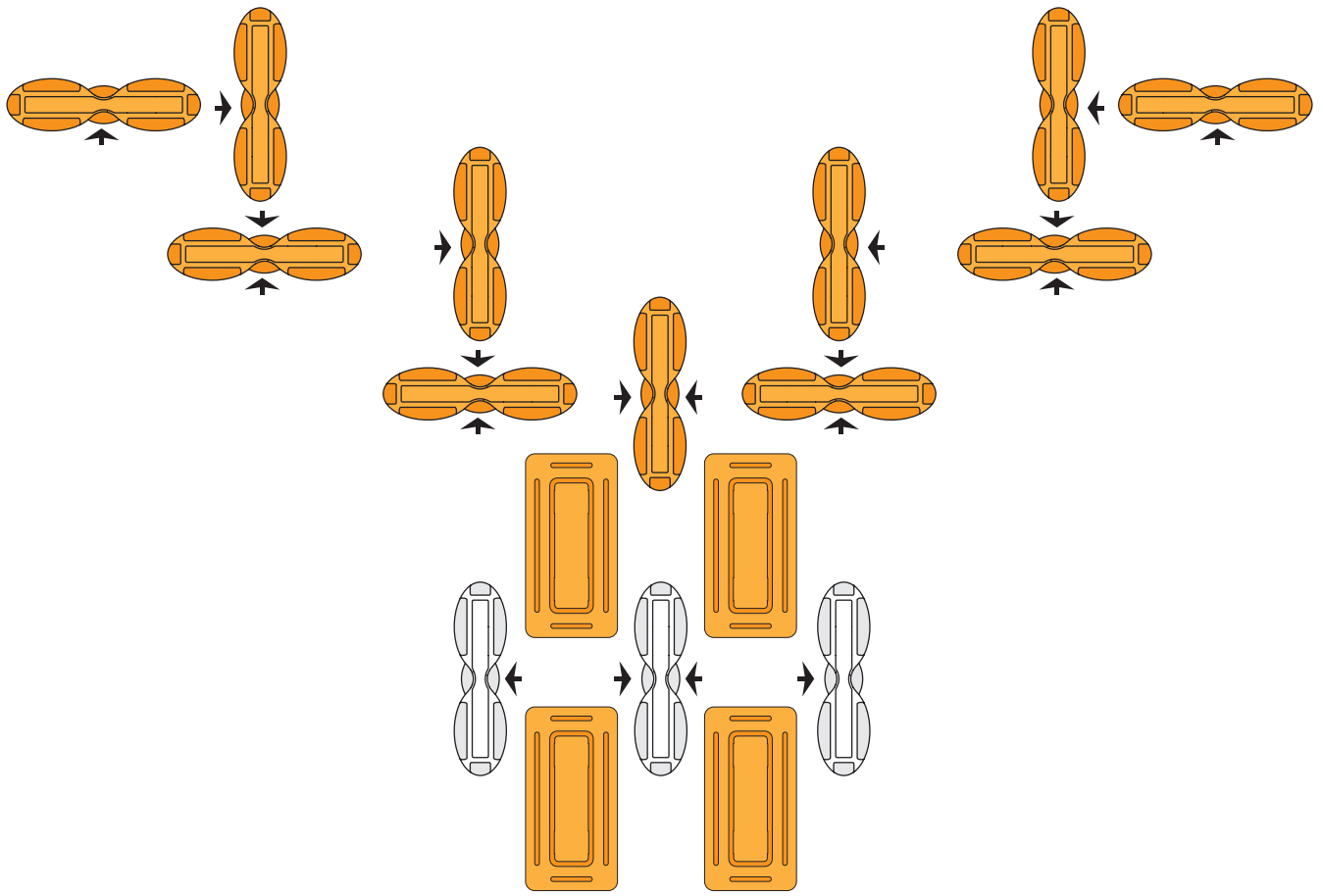
나비

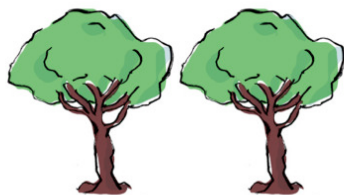
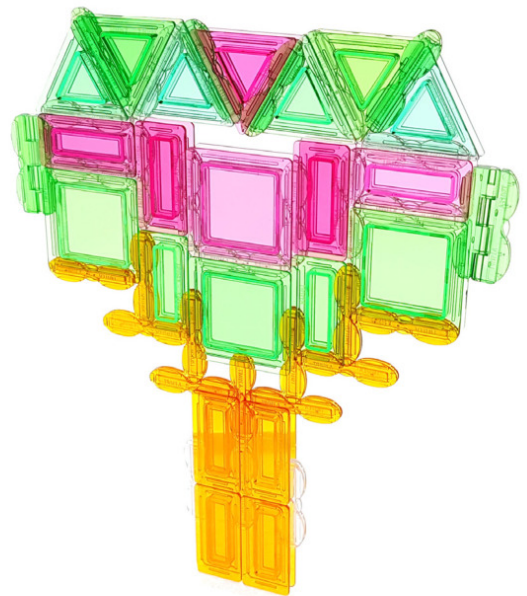
(2개)



피넛

(29개)

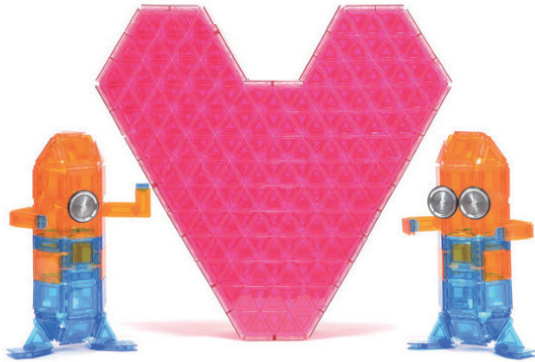




DANA
PLAY



TWIPEA
Infinite Combination



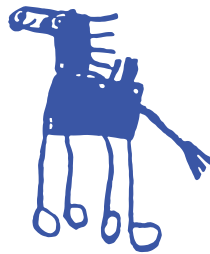
MODUDA



Art-ex



이 세상 모든 어린이들의 꿈과 함께 하겠습니다.



DA'NA
P L A Y

다나플레이

경기 용인시 기흥구 중부대로 859-2 (상하동 64-1) 지하 1층

Tel : 031 274 8859 / Fax : 070 4282 0855

www.danaplay.co.kr

프로그램 기획·구성 : 송해영(총괄), 권민경, 김지연, 김지은

일러스트 : 쥬세빠 (giuseppe.vi@gmail.com) 디자인 편집 : 정승용 사진촬영 : 정승용

본 교재의 내용 및 구성은 저작권법에 의해 국내 및 국외에서 보호를 받고 있는 저작물이므로 동의없이 무단전재와 무단 복제를 금합니다.