

GT

Grow Together

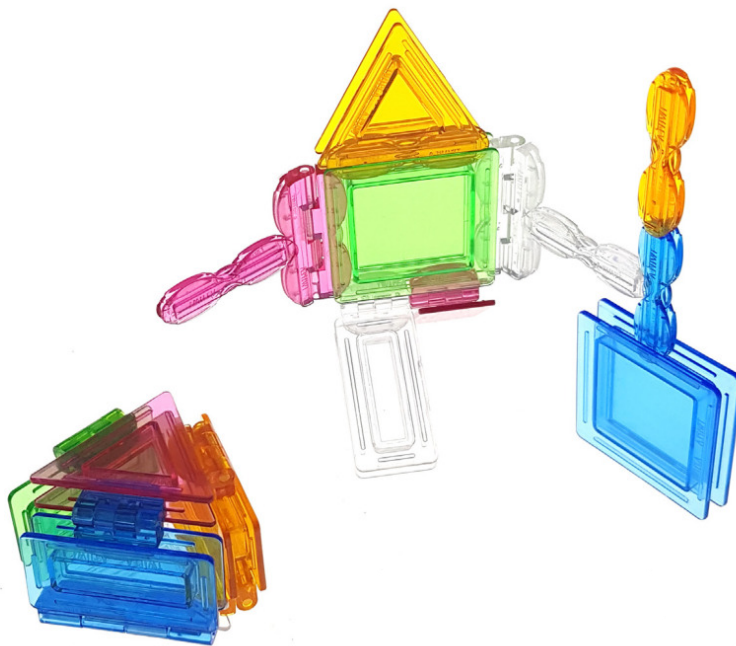
10호

STEP 3

TWIPEA

Infinite Combination

겨울



DA'NA
P L A Y

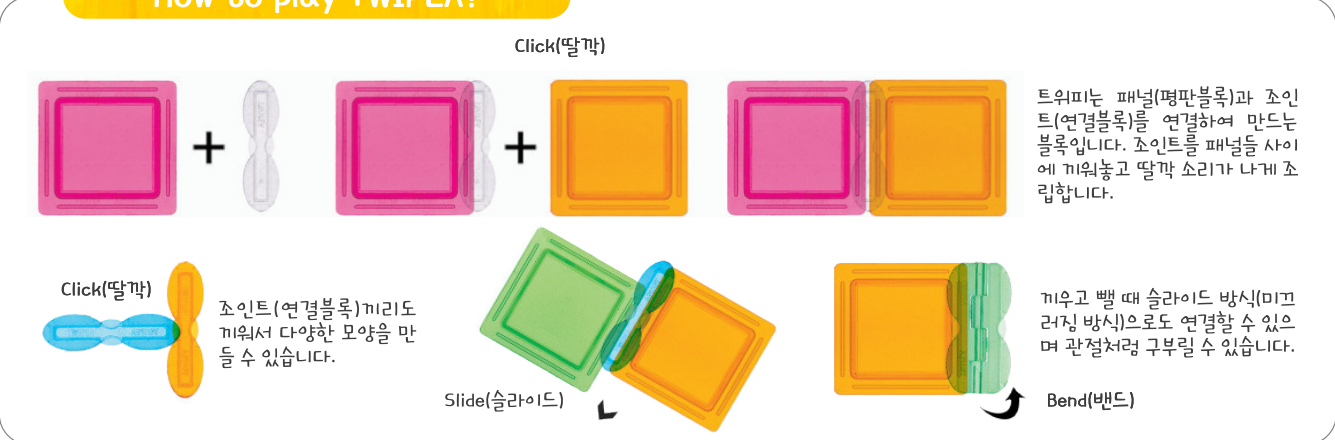
트위피란?

트위피(TWIPEA)란 이름은 Transparent Window(투명한 창문)와 PEANUT(땅콩)의 합성어로 창문은 트위피의 평면 블록을 땅콩은 연결 블록을 의미합니다. 또한, 어린이를 상징하는 땅콩 모양의 블록과 세상으로 나가는 통로를 상징하는 창문 모양의 블록이 만나 어린이와 세상이 분리된 것이 아니라 함께 성장함을 상징적으로 나타내고 있습니다.

What does TWIPEA look like?



How to play TWIPEA?



reddot award 2017
honourable mention



차별화된 트위피 디자인

세계 3대 디자인어워드 중 하나인 '레드닷' 수상
미국 BRAIN CHILD 수상
굿 디자인 디자인진흥원장상 수상

실용성을 더한 트위피

일상생활에서 사용 가능한 연필꽂이, 사진액자, 무드등과 같은 다양한 물건들을 개성을 살려 예쁘고 실용적으로 만들어 사용할 수 있음

과학적 호기심을 자극하는 트위피

라이트 테이블과 거울 테이블 등을 활용하여 투명한 트위피가 다양한 모양의 모습과 색 그림자를 만들어 내며 변화하는 현상들은 어린이들의 과학적 호기심을 자극하고 창의성 발달의 기초가 되는 탐구심을 높여 줌

뇌의 발달과 트위피

트위피 블록을 활용한 놀이를 통해 영유아는 소근육운동 및 의미있는 감각적 경험을 하게 되어 뇌의 발달을 가져옴

겨울

동영상 수업 자료



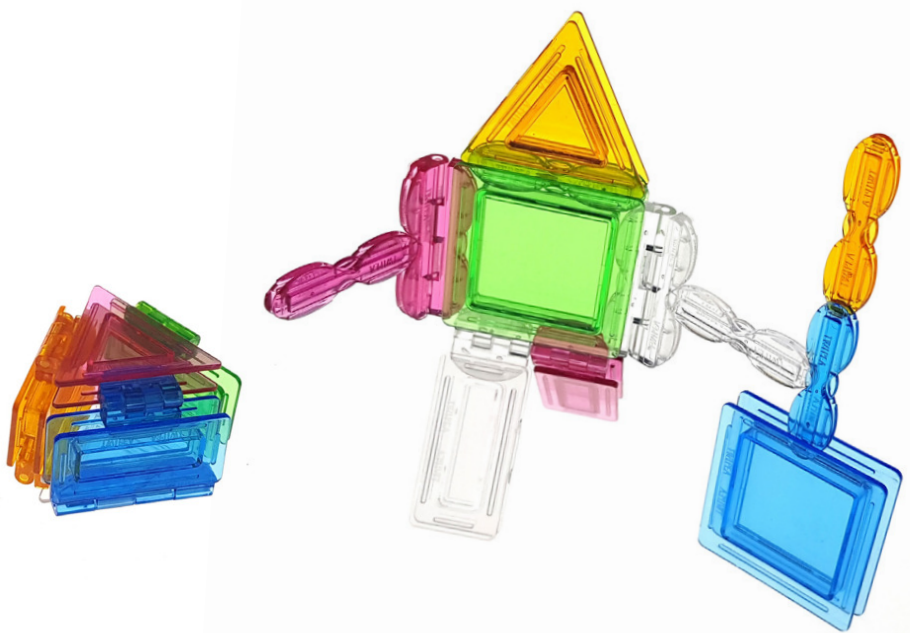
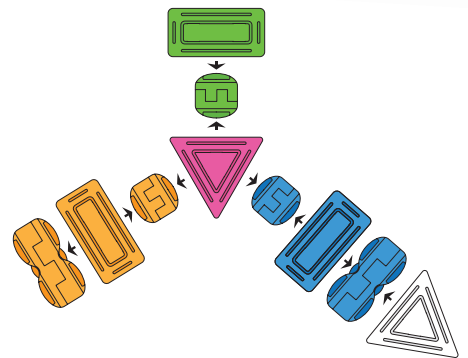
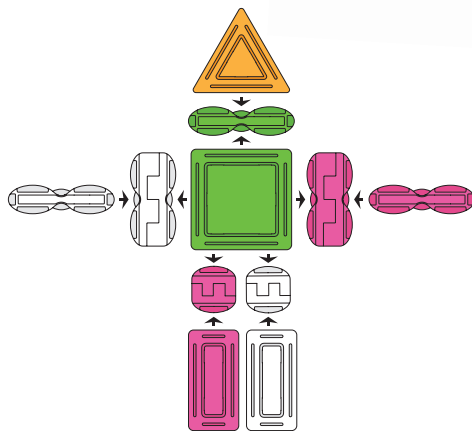
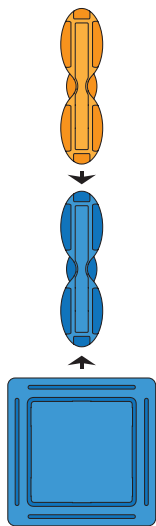
| 월 | 주제 | 주 | 소주제 | 트위피와 함께하는 활동 | 자연탐구 주제 중심의 함께 성장프로젝트 | 영역 |
|----|----|---|-----------|---|---|------------|
| 12 | 겨울 | 1 | 겨울 스포츠 | 컬링 도구 만들기 트위피로 컬링 도구를 만들고 다른 겨울 스포츠에 대해 알아보아요 | 자료분석과 통계 (준거에 따라 분류하기) 아래의 단어를 보고 동계, 하계 스포츠를 분류하여 이름을 적어주세요 | 의사소통 |
| | | 2 | 신나는 겨울 놀이 | 눈사람 만들기 트위피로 눈사람을 만들어 보아요 | 수와 연산 (부분과 전체의 관계 탐색) 눈 결정체 모양의 부분을 보고 알맞는 전체의 모양과 연결해 보아요 | 예술경험 |
| | | 3 | 감사 인사 | 선물 만들기 트위피로 선물을 만들어보고 선생님과 부모님께 선물을 드리고, 감사의 편지를 써 보아요 | 공간과 기하 (입체도형으로 구성하기) 선물상자를 오려서 꾸며보아요 | 사회관계 |
| | | 4 | 반짝반짝 풍경 | 트리 만들기 트위피로 크리스마스 트리를 만들어 보아요 | 수와 연산 (물체 세기) 크리스마스 트리에 사용된 장식 개수를 맞춰 보세요 | 신체운동 건강 |



1. 겨울 스포츠

트위피로 만들기 / 의사소통

트위피로 겨울 스포츠인 켈링 도구를 만들어 보아요!



켈링 경기를 할 때 지켜야할 규칙은 무엇이 있을까요?

- 상대방이 스톤을 던질 때 시끄럽게 방해하지 않아요!

자료분석과 통계 - 준거에 따라 분류하기

활동

아래의 단어를 보고 동계, 하계 스포츠를 분류하여 이름을 적어주세요!

<예시>

~~컬링~~

수영

스키

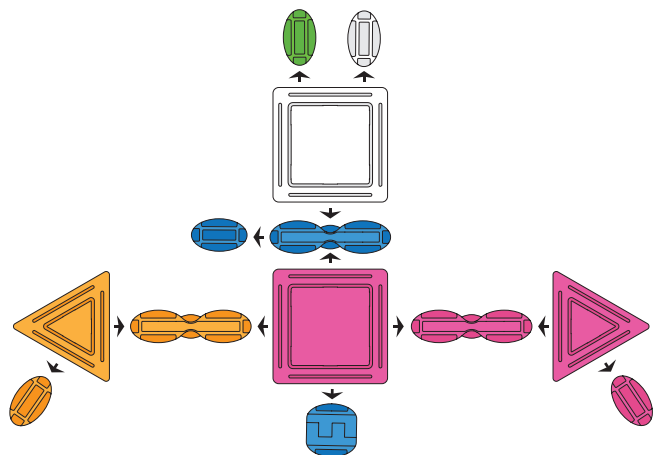
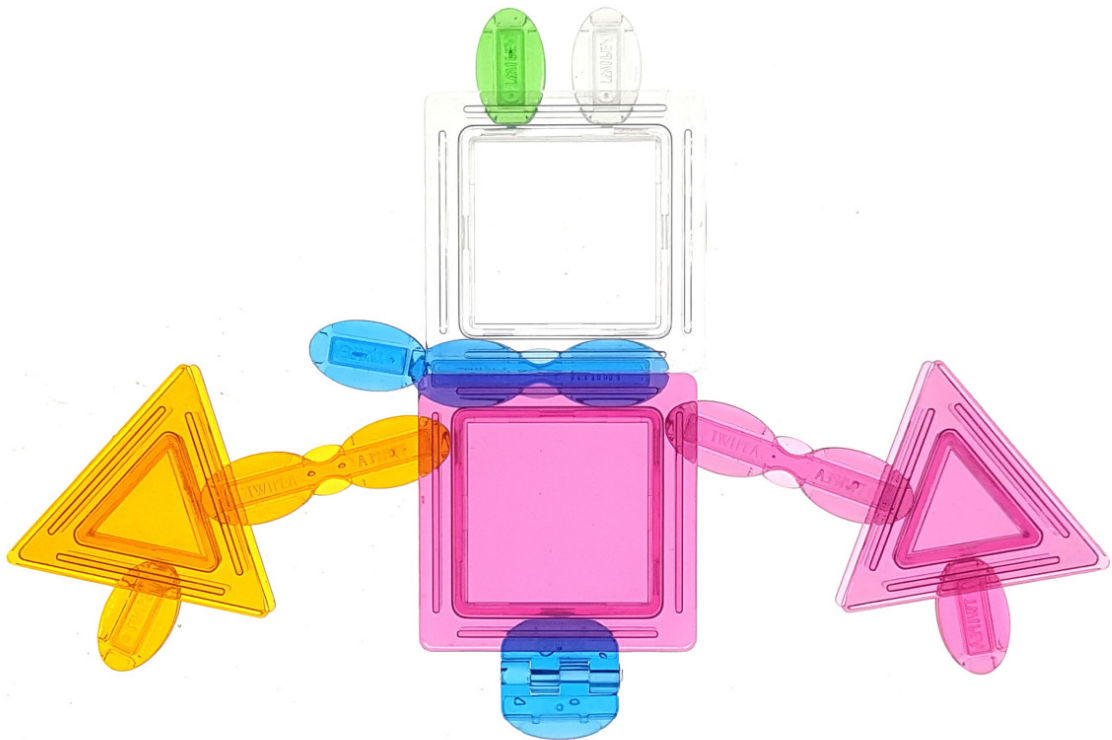
카누

| 동계스포츠 | 하계스포츠 |
|-------|-------|
| 컬링 | |
| | |

2. 신나는 겨울 놀이

트위피로 만들기 / 예술경험

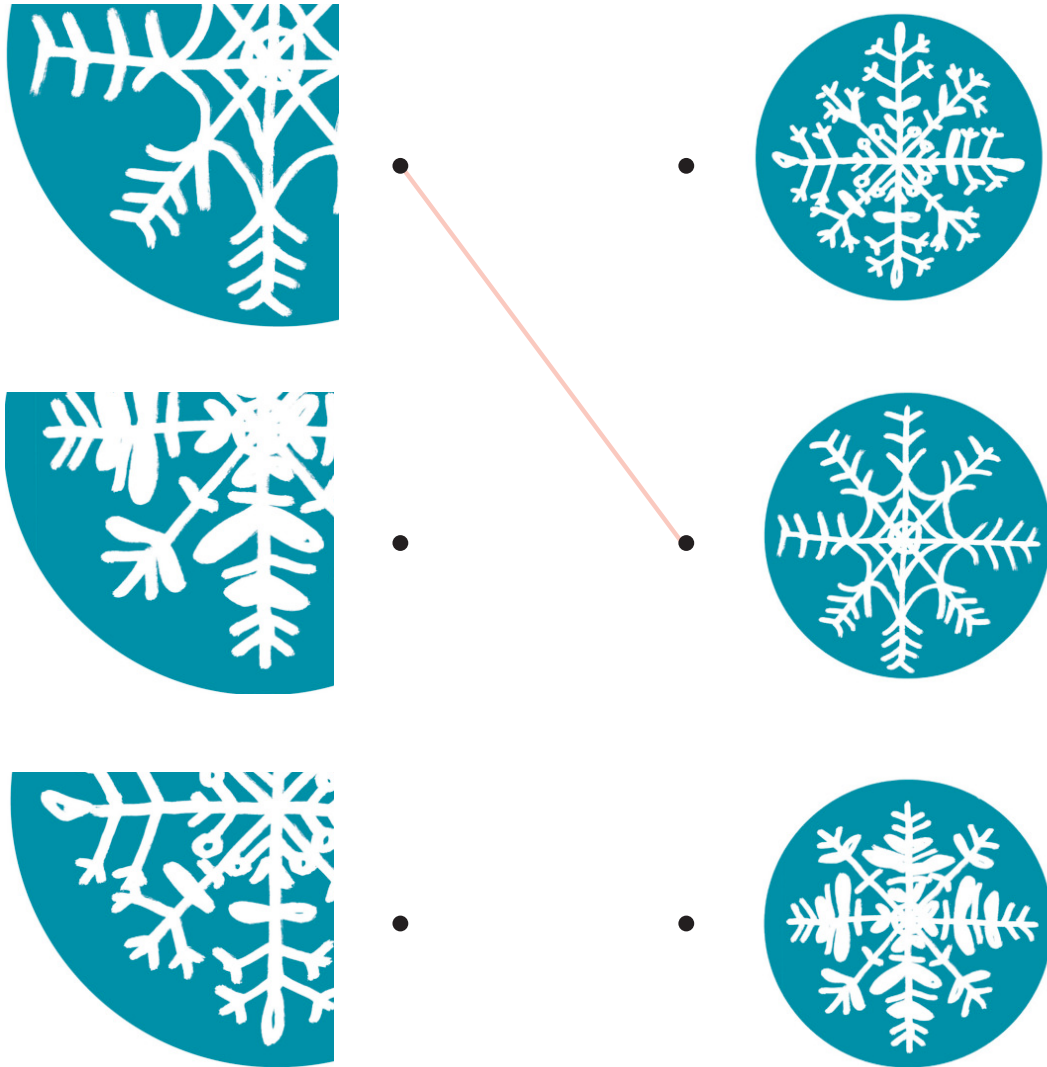
트위피로 눈사람을 만들어 보아요!



수와 연산 - 부분과 전체의 관계 탐색

활동

눈의 결정체 모양의 부분을 보고 알맞는 전체의 모양과 연결해 보아요!



기억하기

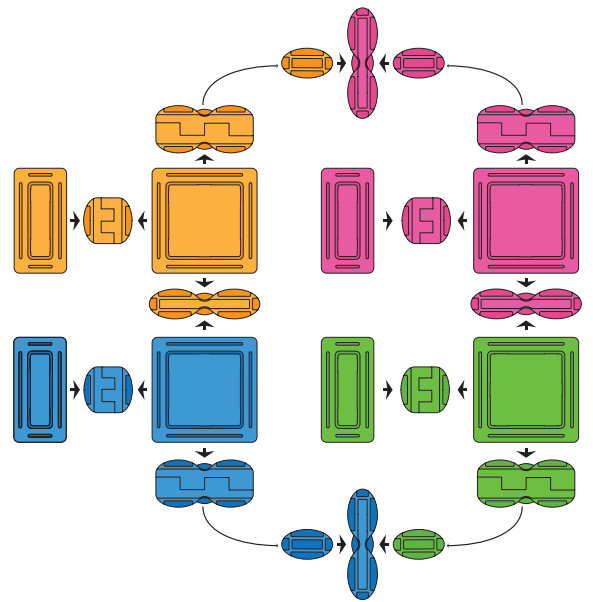
자료분석과 통계 (준거에 따라 분류하기)

| 동계스포츠 | 하계스포츠 |
|-------|-------|
| 컬링 | 카누 |
| 스키 | 수영 |

3. 감사 인사

트위피로 만들기 / 사회관계

트위피로 선물을 만들어 보아요!



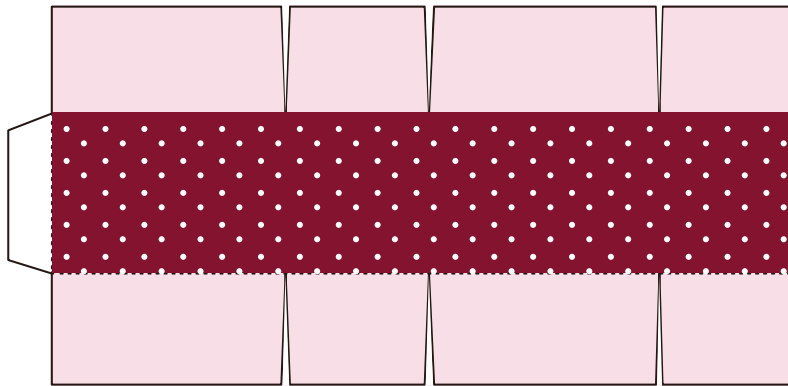
선생님과 부모님께 선물을 드릴 감사의 인사와 편지를 써 보아요~



공간과 기하 - 입체도형으로 구성하기

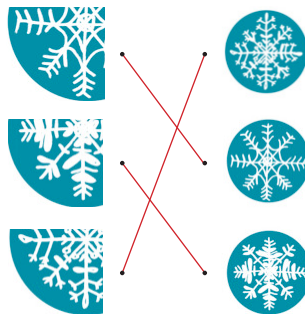
활동

선물상자를 오려서 꾸며보세요!



기억하기

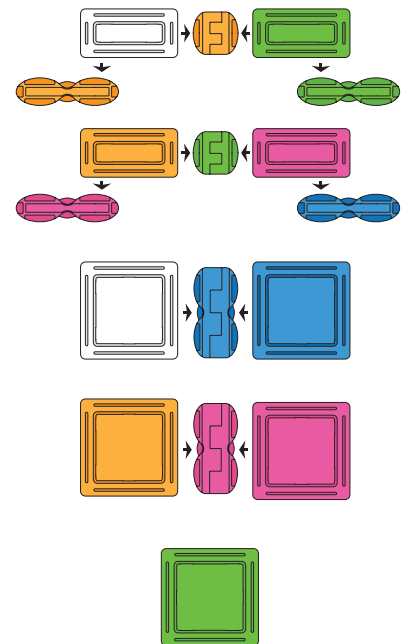
수와 연산 (부분과 전체의 관계 탐색)



4. 반짝반짝 풍경

트위피로 만들기 / 신체운동 · 건강

트위피로 크리스마스 트리를 만들어 보아요!



반짝반짝 풍경을 보아요~

밖으로 나가기 위해 옷차림은 어떻게 하면 될까요?

수와 연산 - 물체 세기

활동

크리스마스 트리에 사용된 장식의 개수를 맞춰 보세요!



빨간색 장식볼 ()개

파란색 장식볼 ()개

주황색 장식볼 ()개

보라색 장식볼 ()개

연두색 장식볼 ()개

기억하기

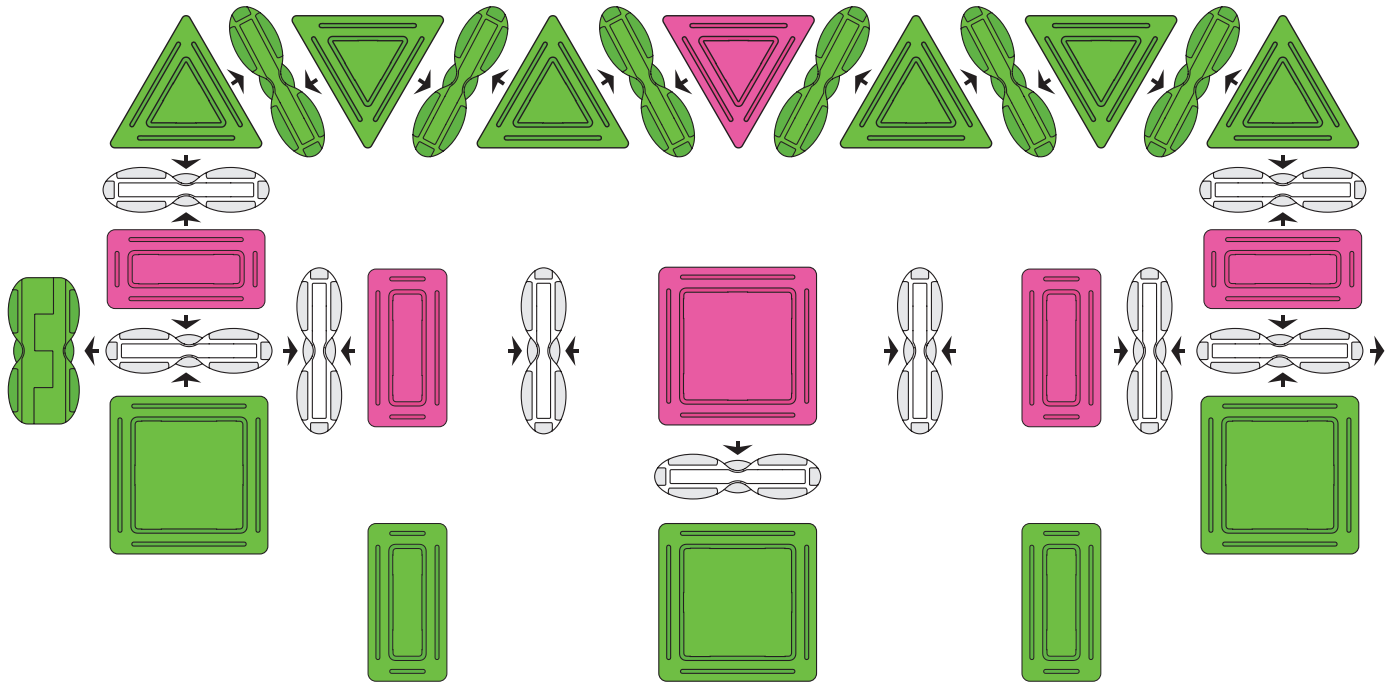
공간과 기하 (입체도형으로 구성하기)



Level
Up

나무 만들기

52pieces



필요한 트위피 개수



(4개)



(7개)



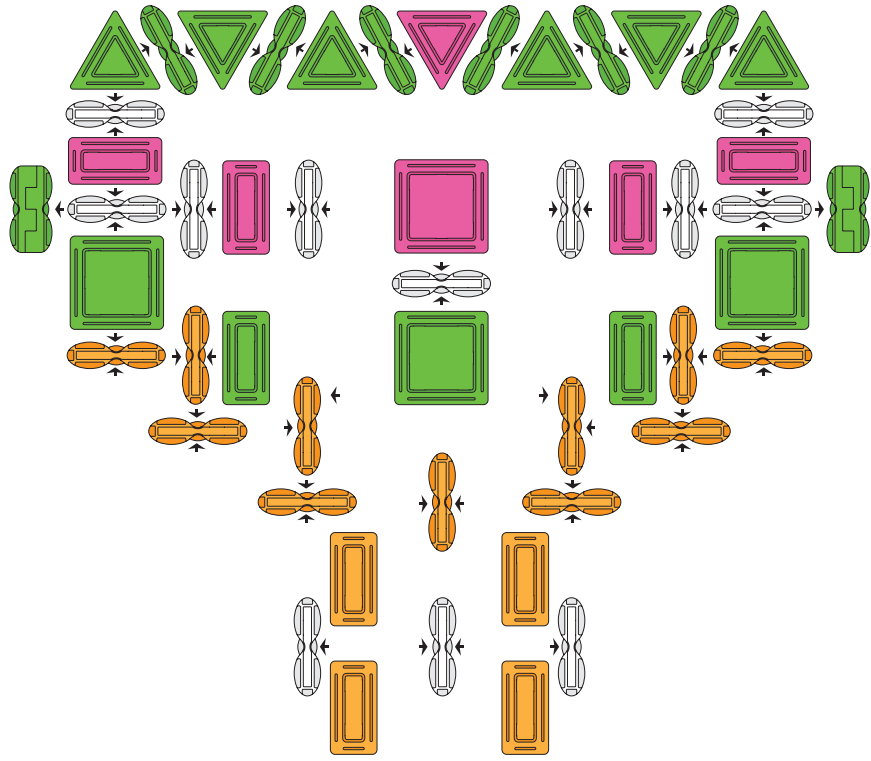
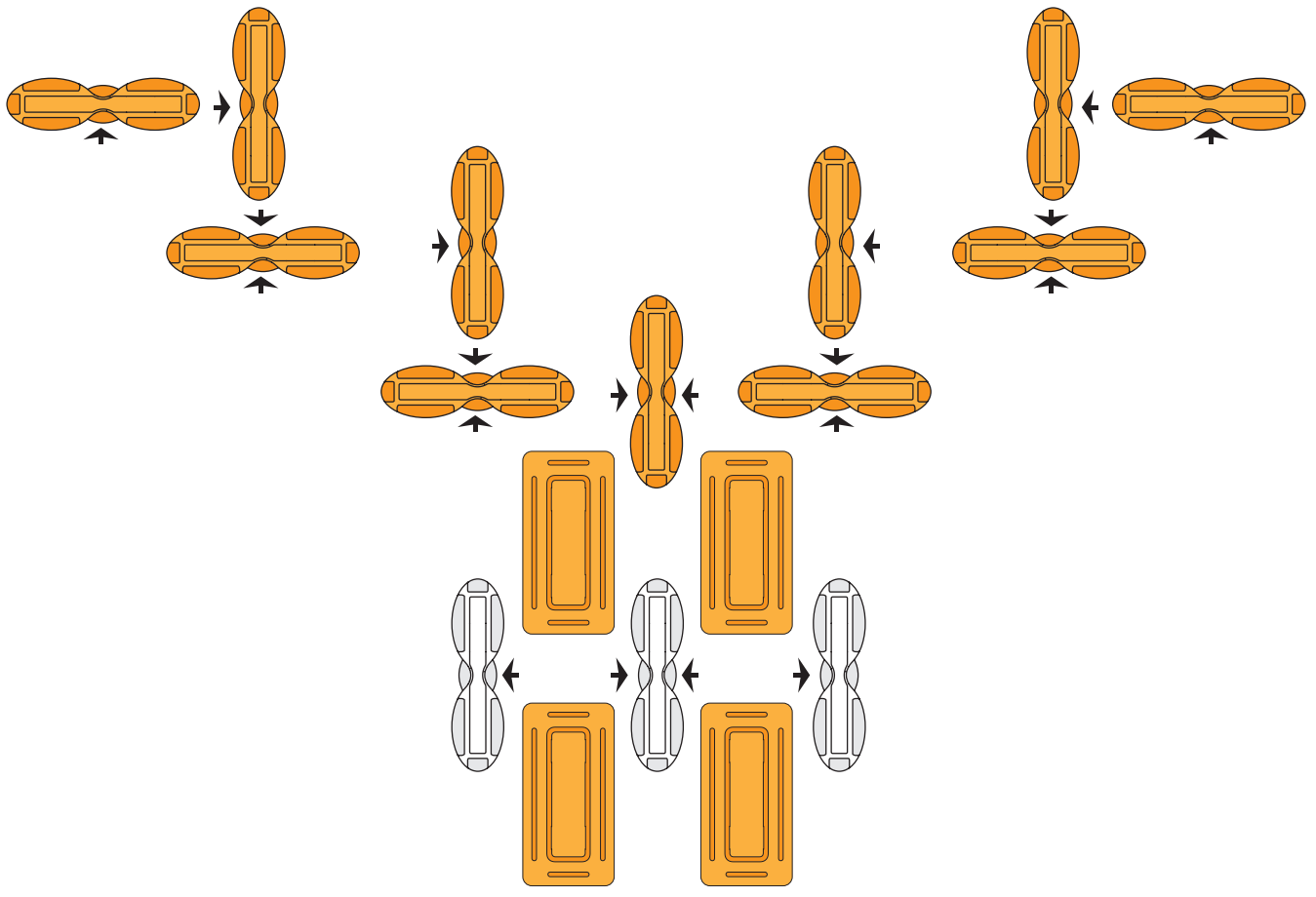
(10개)

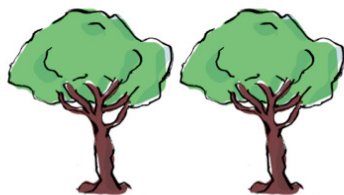
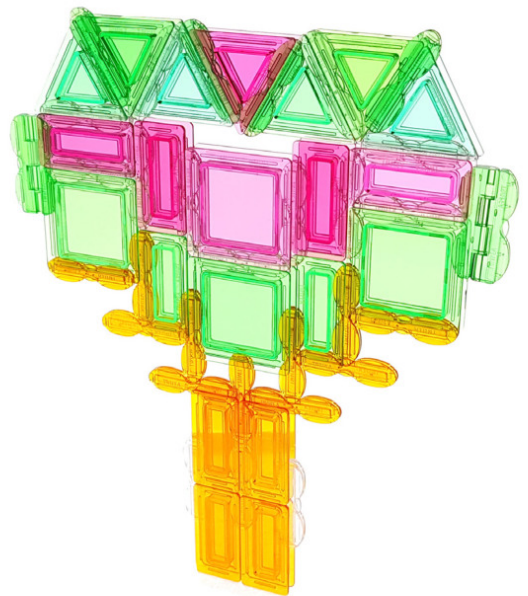


(2개)



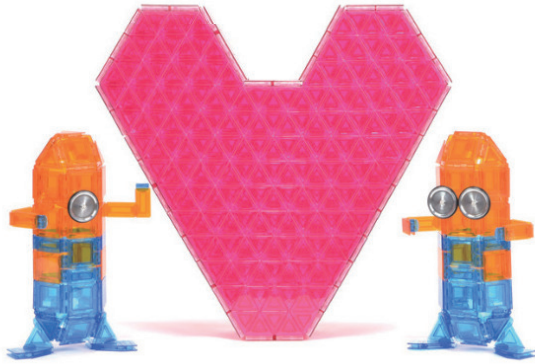
(29개)





DA NA 
P L A Y

TWIPEA
Infinite Combination



MODUDA



Art-ex



이 세상 모든 어린이들의 꿈과 함께 하겠습니다.



다나플레이

경기 용인시 기흥구 중부대로 859-2 (상하동 64-1) 지하 1층

Tel : 031 274 8859 / Fax : 070 4282 0855

www.danaplay.co.kr

프로그램 기획·구성 : 송해영(총괄), 권민경, 김지연, 김지은

일러스트 : 쥬세빠 (giuseppe.vi@gmail.com) 디자인 편집 : 정승용 사진촬영 : 정승용

본 교재의 내용 및 구성은 저작권법에 의해 국내 및 국외에서 보호를 받고 있는 저작물이므로 동의없이 무단전재와 무단 복제를 금합니다.