

GT

Grow Together

5호

STEP 2

TWIPEA

Infinite Combination

여름과 건강한 생활



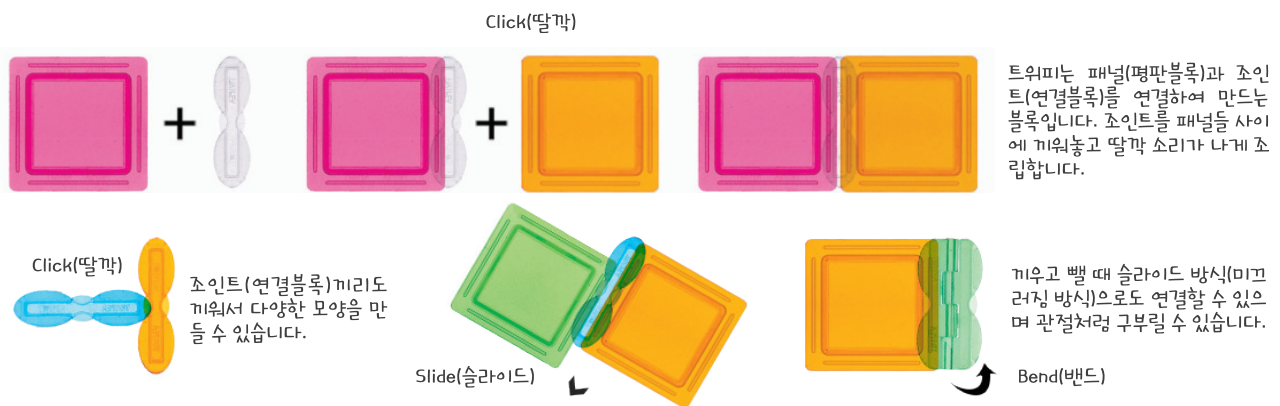
트위피란?

트위피(TWIPEA)란 이름은 Transparent Window(투명한 창문)와 PEANUT(땅콩)의 합성어로 창문은 트위피의 평면 블록을 땅콩은 연결 블록을 의미합니다. 또한, 어린이를 상징하는 땅콩 모양의 블록과 세상으로 나가는 통로를 상징하는 창문 모양의 블록이 만나 어린이와 세상이 분리된 것이 아니라 함께 성장함을 상징적으로 나타내고 있습니다.

What does TWIPEA look like?



How to play TWIPEA?



reddot award 2017
honourable mention



차별화된 트위피 디자인

세계 3대 디자인어워드 중 하나인 '레드닷' 수상
미국 BRAIN CHILD 수상
굿 디자인 디자인진흥원장상 수상

실용성을 더한 트위피

일상생활에서 사용 가능한 연필꽂이, 사진액자, 무드등과 같은 다양한 물건들을 개성을 살려 예쁘고 실용적으로 만들어 사용할 수 있음

과학적 호기심을 자극하는 트위피

라이트 테이블과 거울 테이블 등을 활용하여 투명한 트위피가 다양한 모양의 모습과 색 그림자를 만들어 내며 변화하는 현상들은 어린이들의 과학적 호기심을 자극하고 창의성 발달의 기초가 되는 탐구심을 높여 줌

뇌의 발달과 트위피

트위피 블록을 활용한 놀이를 통해 영유아는 소근육운동 및 의미있는 감각적 경험을 하게 되어 뇌의 발달을 가져옴

여름과 건강한 생활

동영상 수업 자료



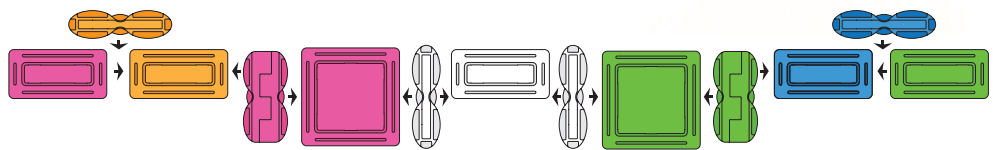
번호	주제	주	소주제	트위피와 함께하는 활동	자연탐구 주제 중심의 함께 성장프로젝트	영역
7	여름과 건강한 생활	1	여름 날씨	선글라스 만들기 강한 햇빛을 피하기 위한 선글라스를 트위피로 만들어 보아요	수와 연산 (마지막 센 단어로 전체 수량 알기) 네모 안에 있는 트위피 선글라스는 총 몇개인지 찾아 숫자를 적어 보세요	예술경험
		2	여름 풍경	서핑보드 만들기 여름 바닷가에서 볼 수 있는 것들에 대해 이야기해 보고, 트위피로 서핑보드를 만들어 보아요	수와 연산 (물체 세기) 바다 속에는 다양한 생명들이 살고 있어요. 보기와 같은 왕눈이를 찾아 모두 몇 마리인지 적어 보세요	의사소통
		3	안전한 놀이와 생활	튜브 만들기 물놀이에 필요한 튜브를 트위피로 만들어 보아요	측정 (무게를 비교하고 순서 짓기) 아래의 그림에서 가장 무거운 튜브에는 큰 동그라미를, 중간으로 무거운 튜브에는 중간 동그라미를, 가장 가벼운 튜브에는 작은 동그라미를 표시해 보아요	신체운동 건강
		4	즐거운 운동과 휴식	캠핑 텐트 만들기 햇빛을 피할 수 있는 캠핑 텐트를 만들고 캠핑장에서 지켜야 할 규칙을 알아 보아요	공간과 기하 (관계적 위치의 어휘 알기) 그림 속 친구가 가족이 있는 텐트로 찾아 갈 수 있도록 길을 선으로 연결해 보아요	사회관계



1. 여름 날씨

트위피로 만들기 / 예술경험

강한 햇빛을 피하기 위한 선글라스를 트위피로 만들어 보아요!



수와 연산 - 마지막 센 단어로 전체 수량 알기

활동

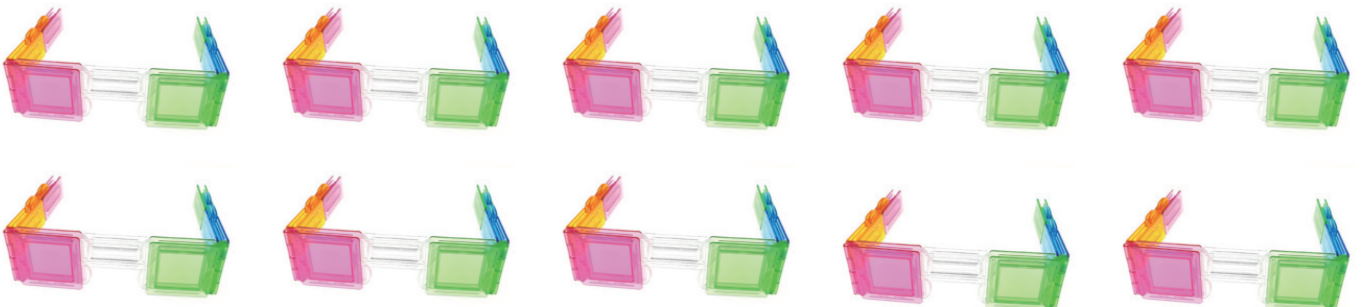
네모 안에 있는 트위피 선글라스는 총 몇개인지 찾아 숫자를 적어 보세요!



(3) 개



(5) 개

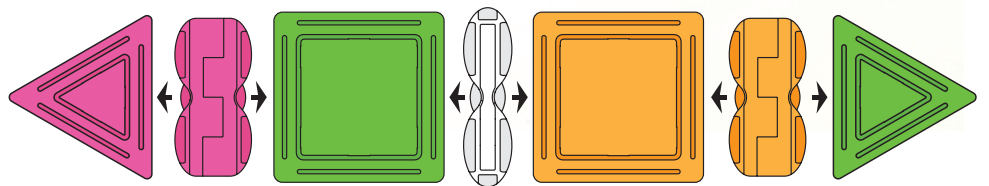
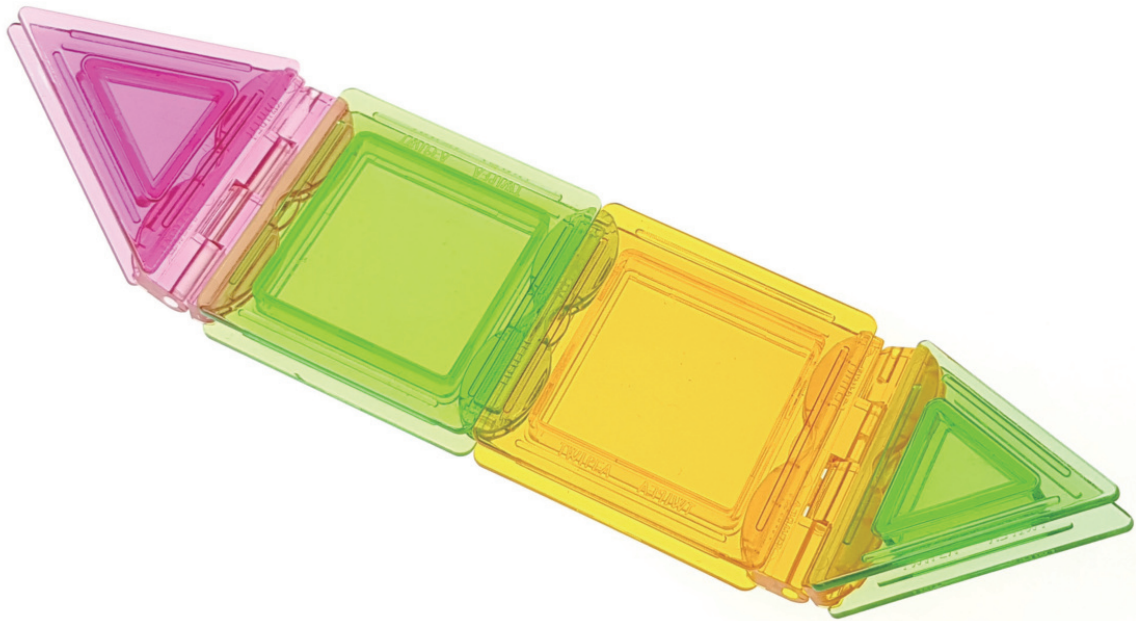


(10) 개

2. 여름 풍경

트위피로 만들기 / 의사소통

여름 바닷가에서 볼 수 있는 것들에 대해 이야기해 보고,
트위피로 서핑보드를 만들어 보아요!



바닷가 이야기를 나누어 보아요~

"난 엄청 큰 갈매기를 봤어!"

"난 조개도 아주 많이 봤어!"

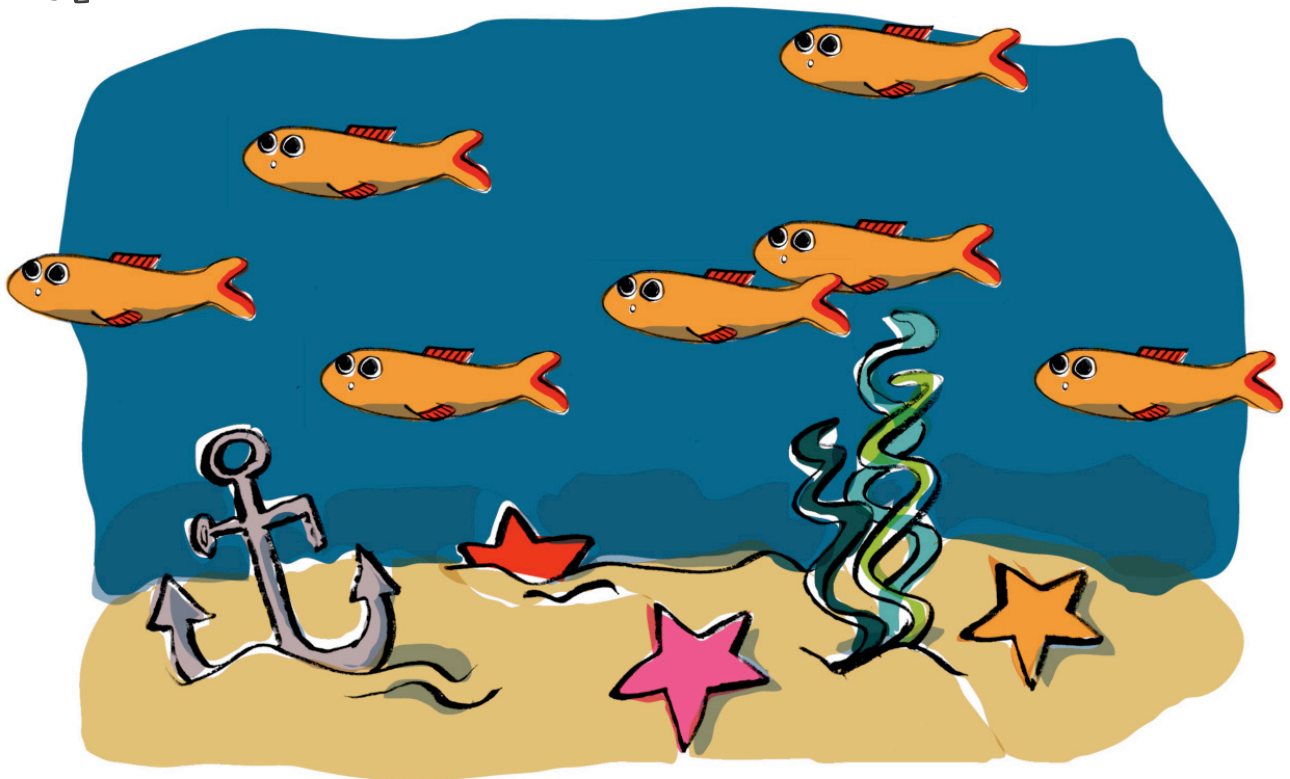
수와 연산 - 물체 세기

활동

바다 속에는 다양한 생명들이 살고 있어요. 보기와 같은 왕눈이를 찾아 모두 몇 마리인지 적어 보세요!



(7) 마리



기억하기

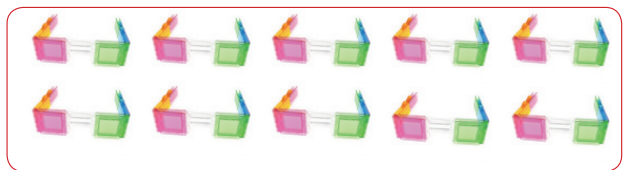
수와 연산 (마지막 센 단어로 전체 수량 알기)



(3) 개



(5) 개

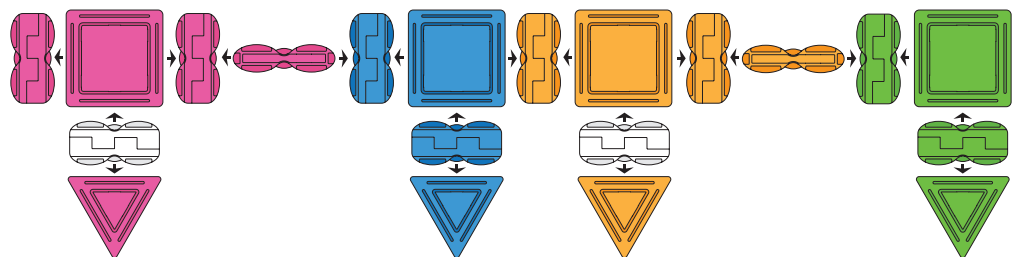


(10) 개

3. 안전한 놀이와 생활

트위피로 만들기 / 신체운동 · 건강

안전하게 물놀이를 할 수 있도록 트위피로 튜브를 만들어 보아요!



물놀이를 하기 전에 스트레칭을 해 보아요~

측정 - 무게를 비교하고 순서 짓기

활동

아래의 그림에서 가장 무거운 튜브에는 큰 동그라미를, 중간으로 무거운 튜브에는 중간 동그라미를, 가장 가벼운 튜브에는 작은 동그라미를 표시해 보아요!



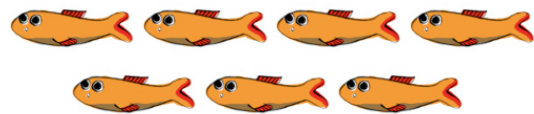
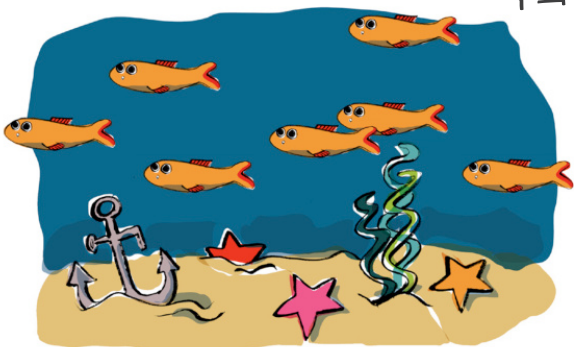
()

()

()

기억하기

수와 연산 (물체 세기)

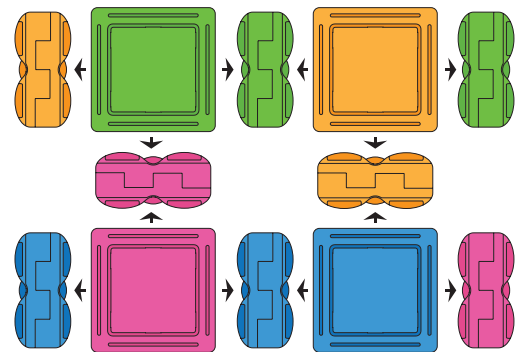
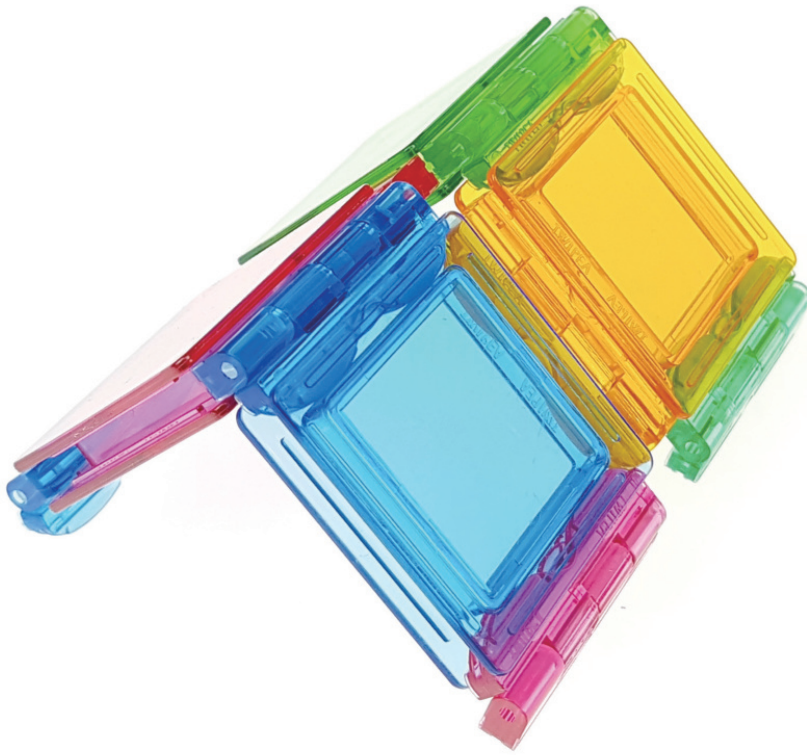


(7) 마리

4. 즐거운 운동과 휴식

트위피로 만들기 / 사회관계

햇빛을 피할 수 있는 캠핑 텐트를 만들고 캠핑장에서 지켜야 할 규칙을 알아보아요!



캠핑장에서 지켜야 할 규칙은 어떻게 있을까요?

1. 캠핑장에서 쓰레기는 꼭 휴지통에 버려요~
2. 밤 늦게 큰 소리로 떠들지 않아요~
3. 그 외에 무엇이 있을까요?



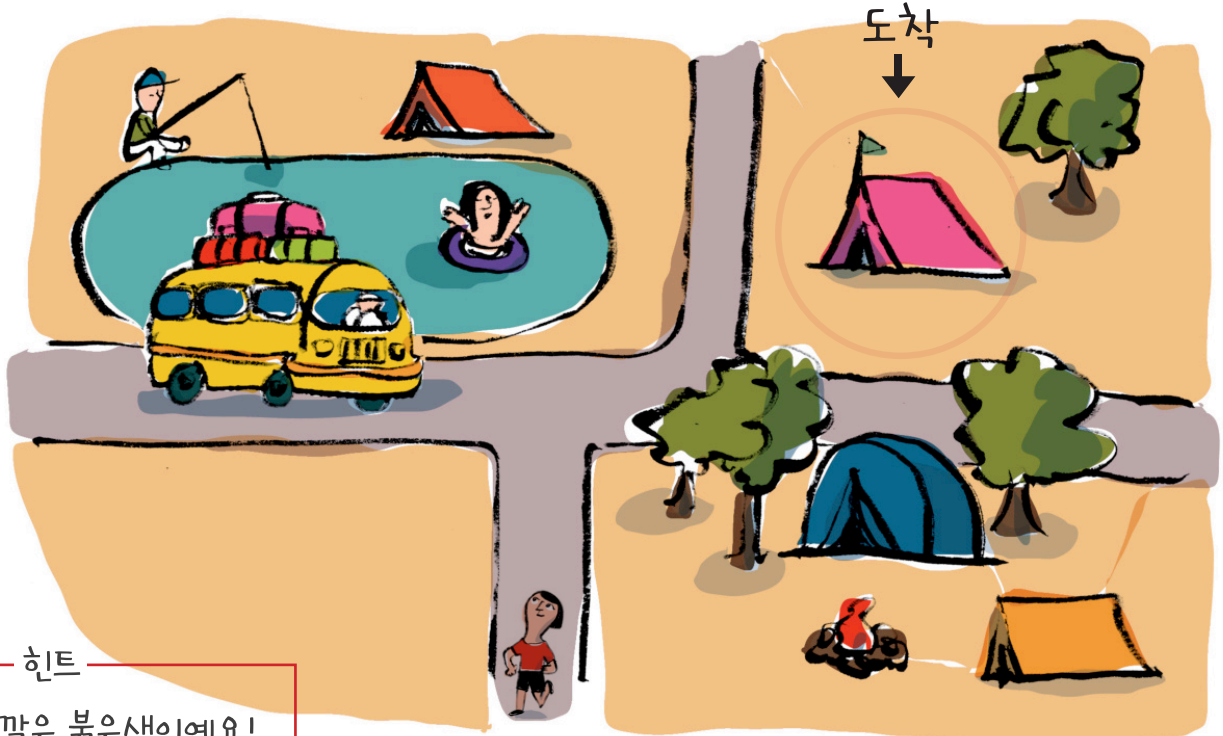
공간과 기하 - 관계적 위치의 어휘 알기

활동

힌트를 참고하여 그림 속 친구가 가족이 있는 텐트로 찾아 갈 수 있도록 길을 선으로 연결해 보아요!



친구



힌트

1. 텐트의 색깔은 붉은색이에요!
2. 호수 건너편에 있어요!

출발

기억하기

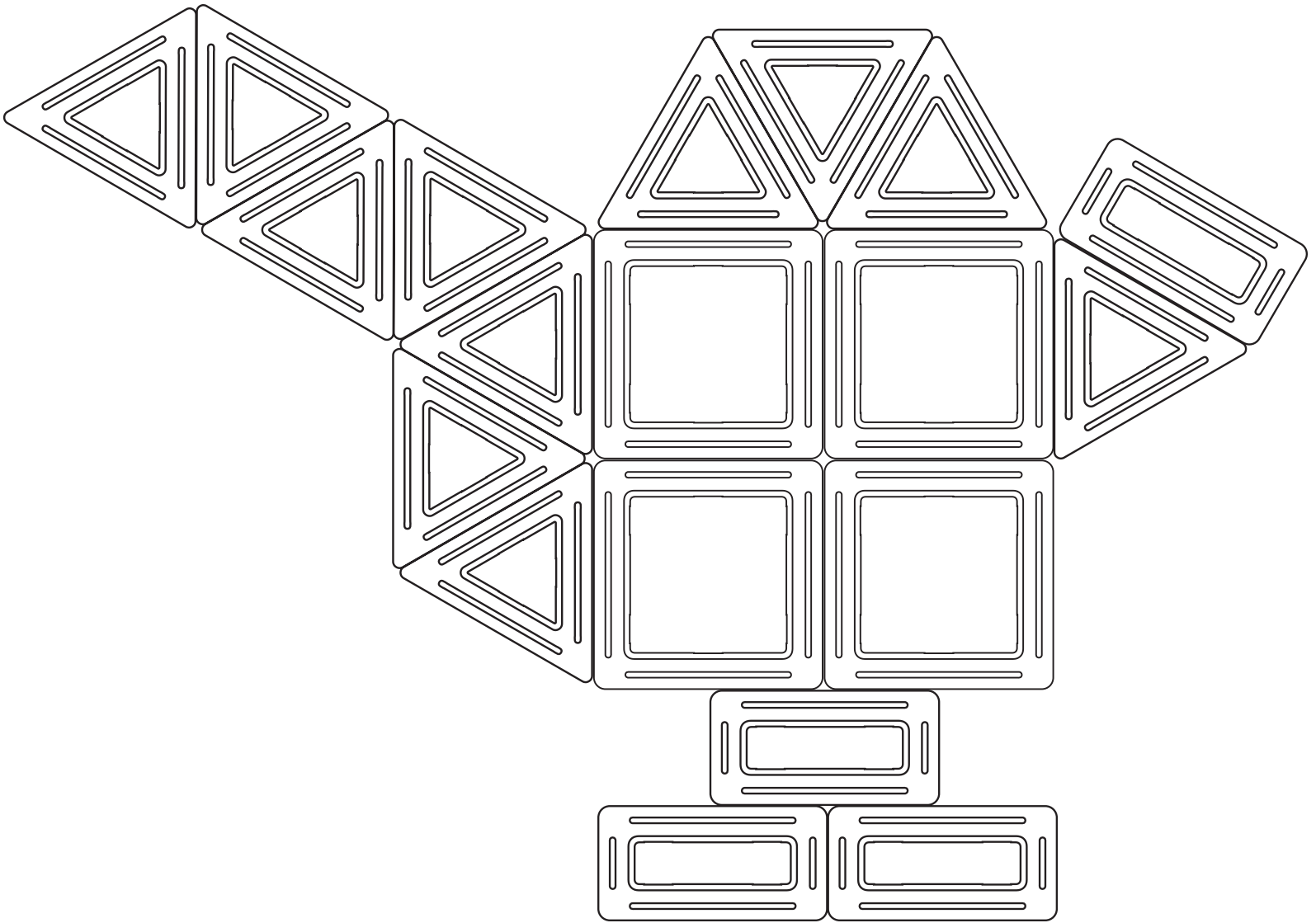
측정 (무게를 비교하고 순서 짓기)



Level
Up

요술램프 만들기

19 pieces



필요한 트위피 개수



쿠

(4개)



헉스

(4개)



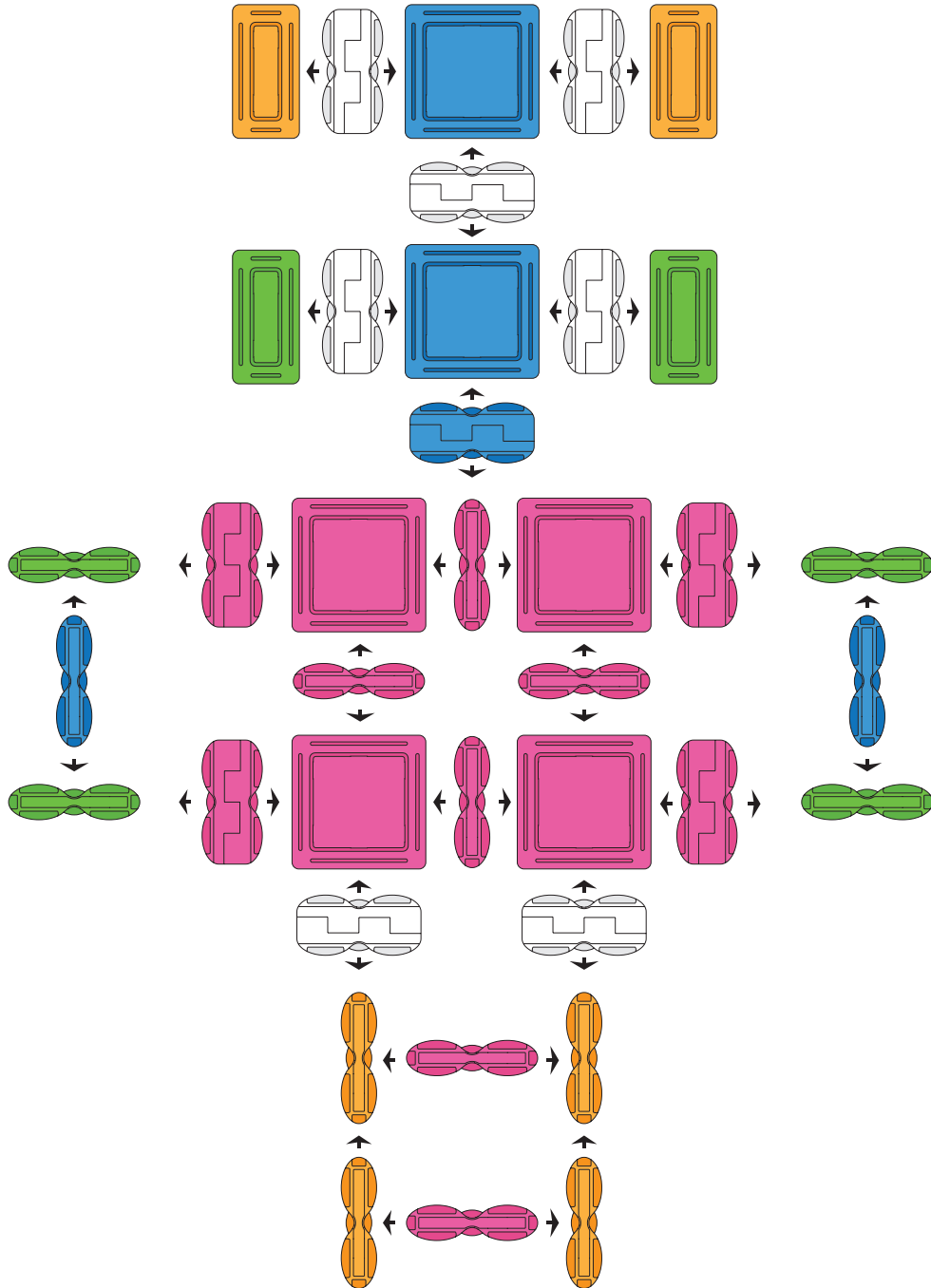
피

(11개)

Level
Up

미끄럼틀 만들기

38 pieces



필요한 트위피 개수



(6개)



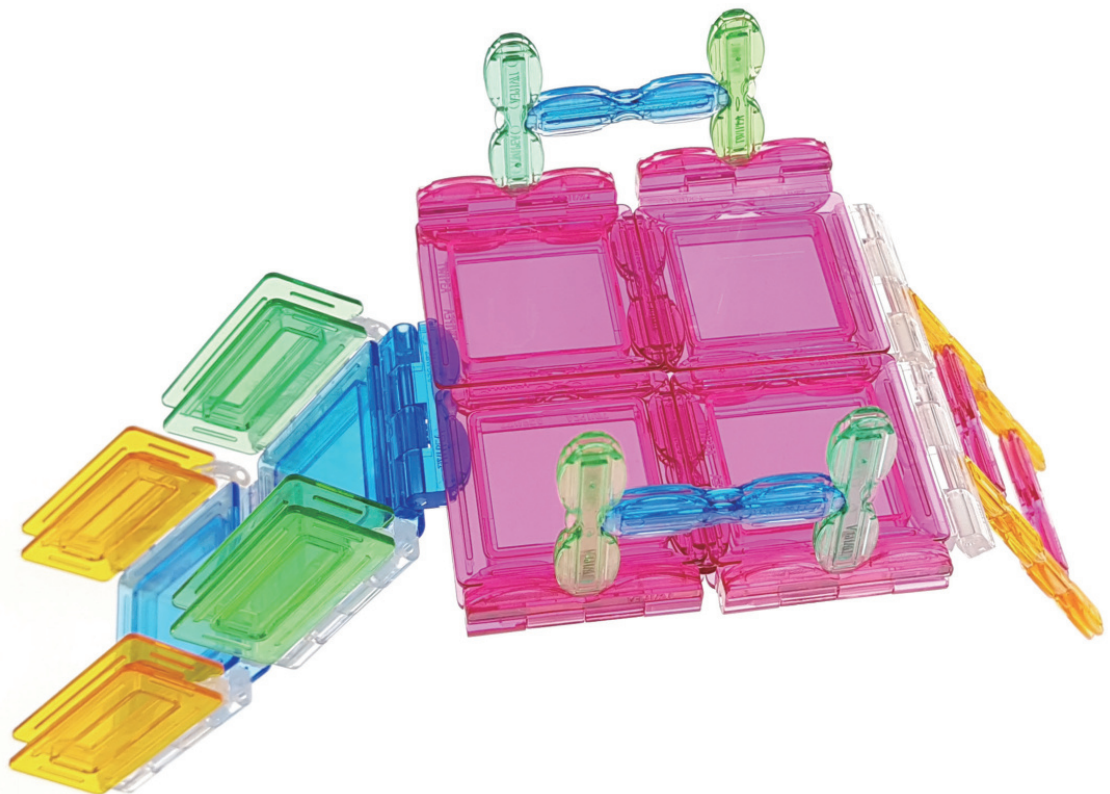
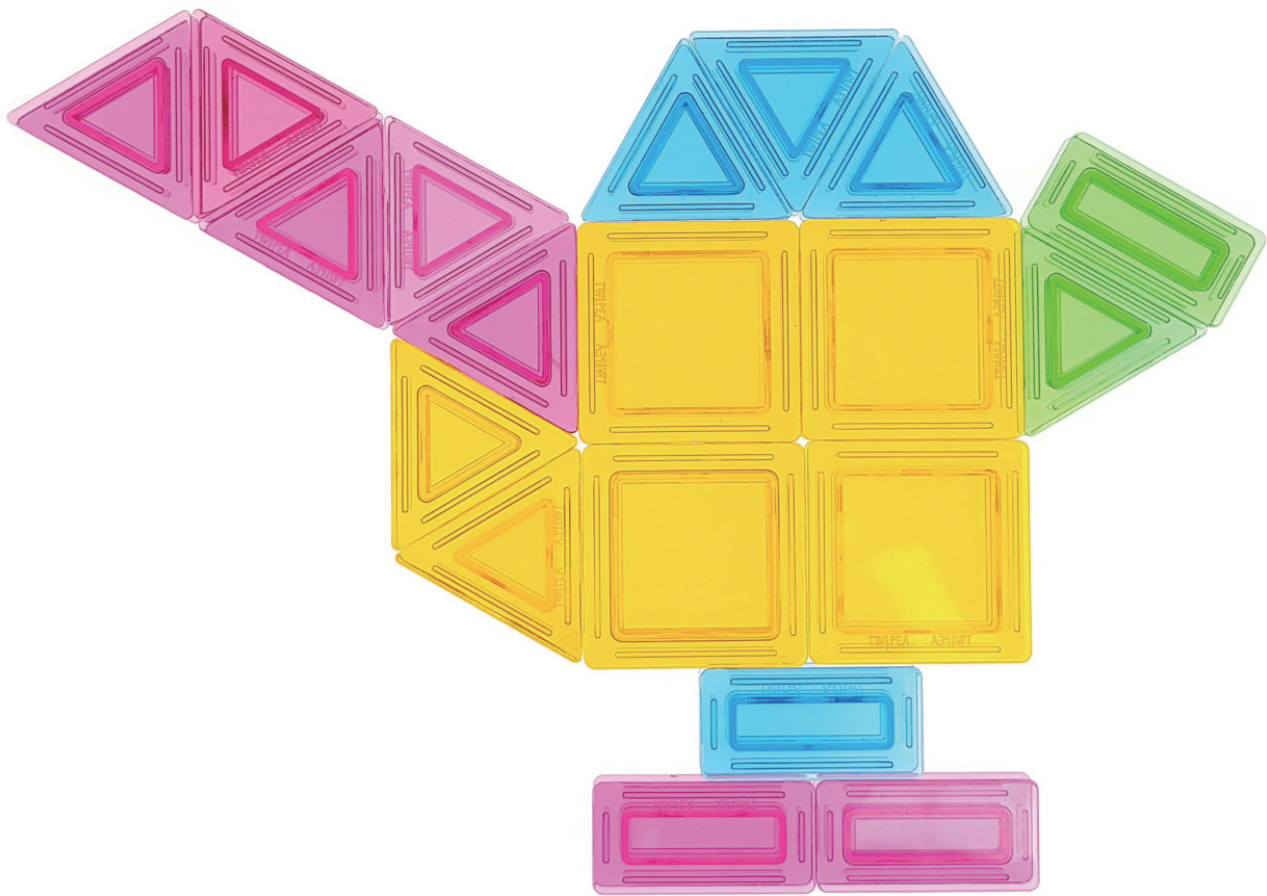
(4개)



(16개)

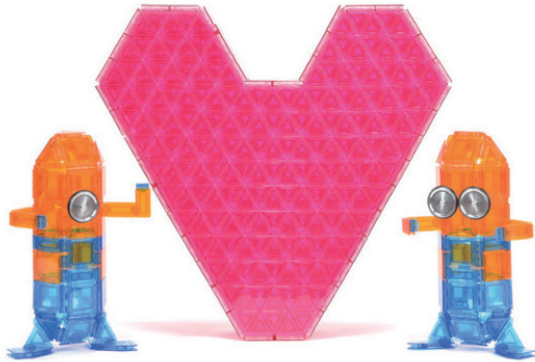


(12개)



DANA 
P L A Y

TWIPEA
Infinite Combination



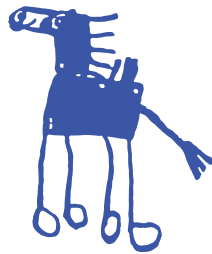
MODUDA



Art-ex



이 세상 모든 어린이들의 꿈과 함께 하겠습니다.



DA'NA
P L A Y

다나플레이

경기 용인시 기흥구 중부대로 859-2 (상하동 64-1) 지하 1층

Tel : 031 274 8859 / Fax : 070 4282 0855

www.danaplay.co.kr

프로그램 기획·구성 : 송해영(총괄), 권민경, 김지연, 김지은

일러스트 : 쥬세빠 (giuseppe.vi@gmail.com) 디자인 편집 : 정승용 사진촬영 : 정승용

본 교재의 내용 및 구성은 저작권법에 의해 국내 및 국외에서 보호를 받고 있는 저작물이므로 동의없이 무단전재와 무단 복제를 금합니다.