

GT

Grow Together

4호

STEP 3

TWIPEA

Infinite Combination

우리 동네



DA'NA
P L A Y

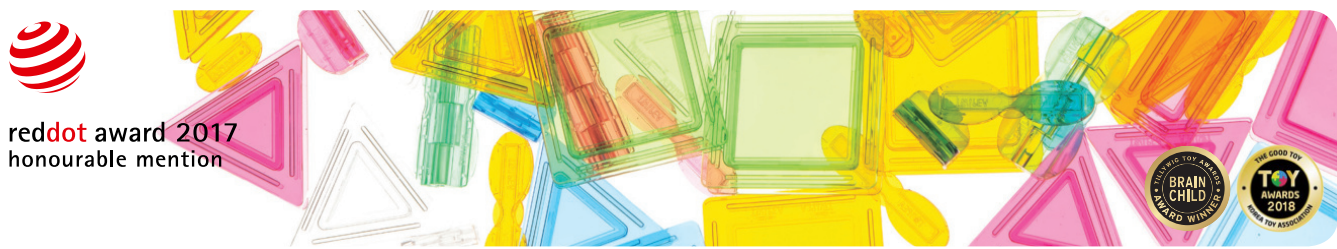
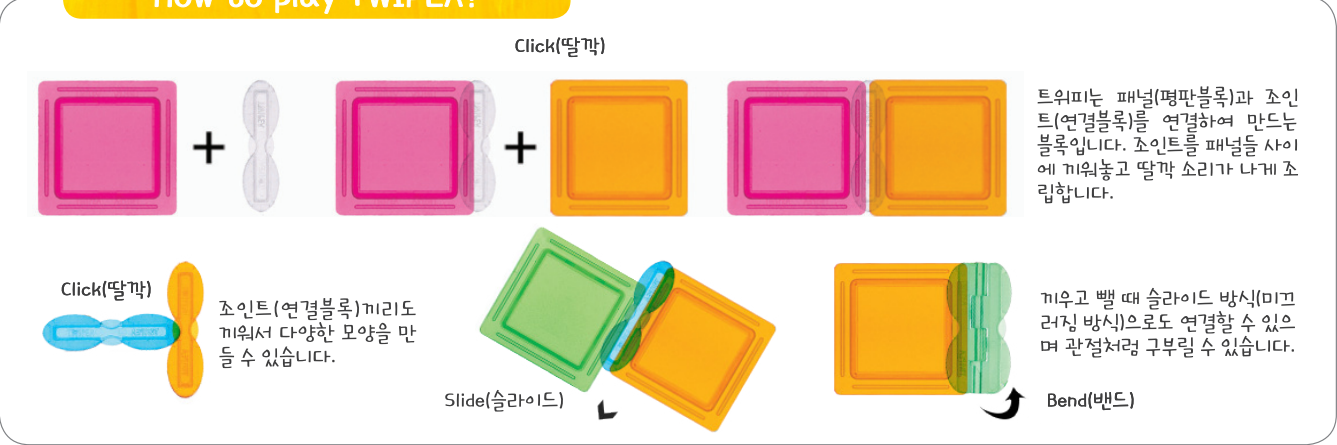
트위피란?

트위피(TWIPEA)란 이름은 Transparent Window(투명한 창문)와 PEANUT(땅콩)의 합성어로 창문은 트위피의 평면 블록을 땅콩은 연결 블록을 의미합니다. 또한, 어린이를 상징하는 땅콩 모양의 블록과 세상으로 나가는 통로를 상징하는 창문 모양의 블록이 만나 어린이와 세상이 분리된 것이 아니라 함께 성장함을 상징적으로 나타내고 있습니다.

What does TWIPEA look like?



How to play TWIPEA?



차별화된 트위피 디자인
 세계 3대 디자인어워드 중 하나인 '레드닷' 수상
 미국 BRAIN CHILD 수상
 굿 디자인 디자인진흥원장상 수상

실용성을 더한 트위피
 일상생활에서 사용 가능한 연필꽂이, 사진액자, 무드등과 같은 다양한 물건들을 개성을 살려 예쁘고 실용적으로 만들어 사용할 수 있음

과학적 호기심을 자극하는 트위피
 라이트 테이블과 거울 테이블 등을 활용하여 투명한 트위피가 다양한 모양의 모습과 색 그림자를 만들어 내며 변화하는 현상들은 어린이들의 과학적 호기심을 자극하고 창의성 발달의 기초가 되는 탐구심을 높여 줌

뇌의 발달과 트위피
 트위피 블록을 활용한 놀이를 통해 영유아는 소근육운동 및 의미있는 감각적 경험을 하게 되어 뇌의 발달을 가져옴

우리 동네

동영상 수업 자료



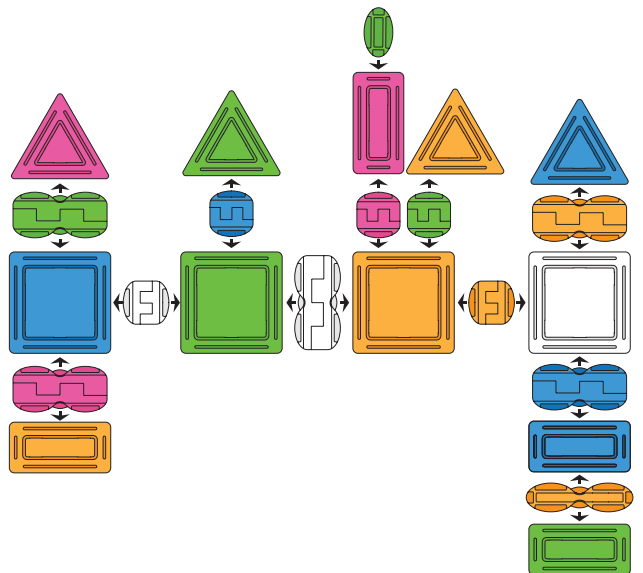
번호	주제	주	소주제	트위피와 함께하는 활동	자연탐구 주제 중심의 함께 성장프로젝트	영역
6	우리 동네	1	우리 동네 모습	굴뚝집 만들기 트위피로 굴뚝 있는 집을 만들어 보고 내가 살고 싶은 집은 어떤 모습인지 친구들과 얘기 해 보아요	수와 연산 (부분과 전체의 관계 탐색) 야기 돼지 삼형제 이야기를 듣고 집을 만들 때 사용 했던 재료들을 찾아 연결해 보아요	의사소통
		2	우리 동네 기관	도서관 만들기 트위피를 이용해 책이 가득한 도서관의 책장을 만들어 보세요	자료분석과 통계 (기준에 따라 분류하기) 도서관에 있는 책들은 정해진 기준에 따라 나누어집니다. 아래의 책 그림을 보고 그림과 알맞은 단어를 무엇인지 적어보아요	예술경험
		3	우리 동네 생활	카드 만들기 트위피를 이용해 카드를 만들고 마트에 가서 사고 싶은 물건들을 담아 보아요	수와 연산 (간단한 빼기) 트위피 카드 안에 바나나 5개와 딸기 5개가 담겨있어요. 그 중 바나나 3개와 딸기 2개를 빼면 몇 개가 남아 있을까요?	사회관계
		4	우리 동네 사람들	요리사에게 필요한 도구 만들기 트위피를 이용해 요리사에게 필요한 국자를 만들어 보아요	공간과 기하 (친숙한 지역 지도 만들기) 사람이 서 있는 곳에서 제일 먼 가게가 피자 가게입니다. 1,2,3,4번 중 가장 먼 곳에 피자 가게를 그려주세요	신체운동 건강



1. 우리 동네 모습

트위피로 만들기 / 의사소통

트위피로 굴뚝 있는 집을 만들어 보고 내가 살고 싶은 집은 어떤 모습인지 친구들과 얘기해 보아요!



수와 연산 - 부분과 전체의 관계 탐색

활동

아기 돼지 삼형제 이야기를 듣고 집을 만들 때 사용했던 재료들을 찾아 연결해 보아요!



○



○

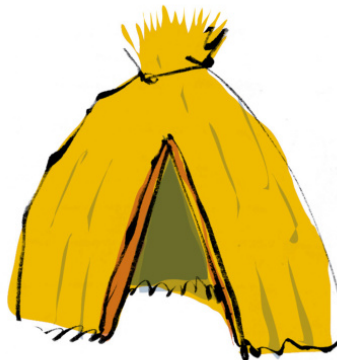


○

○



○



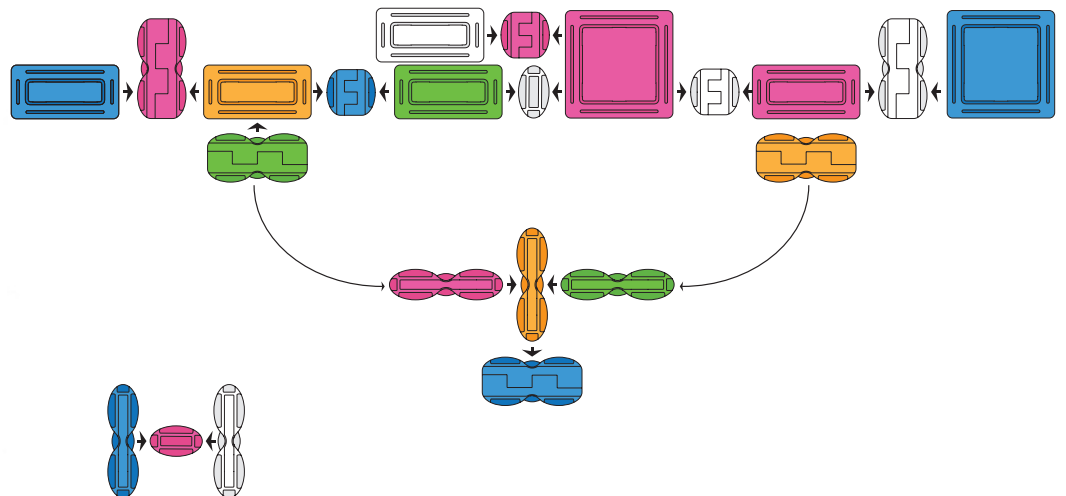
○



2. 우리 동네 공공기관

트위피로 만들기 / 예술경험

트위피를 이용해 책이 가득한 도서관의 책장을 만들어 보세요!

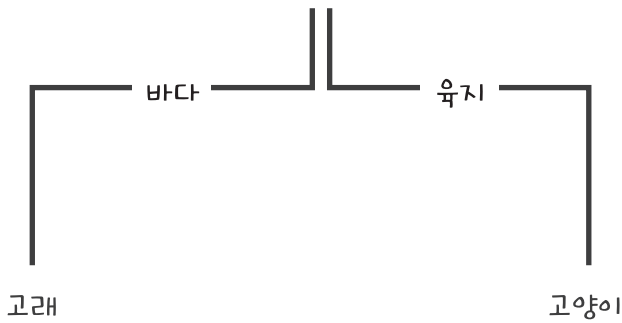


자료분석과 통계 - 준거에 따라 분류하기

활동

도서관에 있는 책들은 정해진 기준에 따라 나누어집니다. 아래의 책 그림을 보고 그림과 알맞은 단어는 무엇인지 적어보아요!

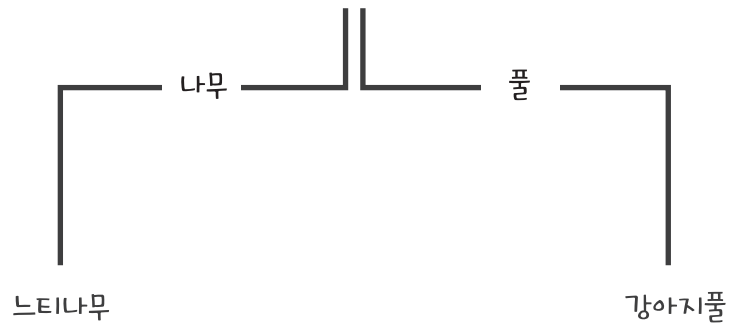
동물



(고양이)

(Cat)

식물

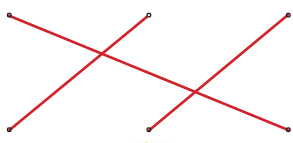
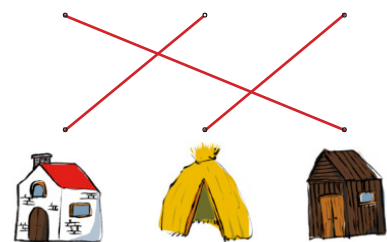


(느티나무)

(Zelkova)

기억하기

수와 연산 -부분과 전체의 관계 탐색



(천재)



(짚)



(들래)



(나무)



(셋채)

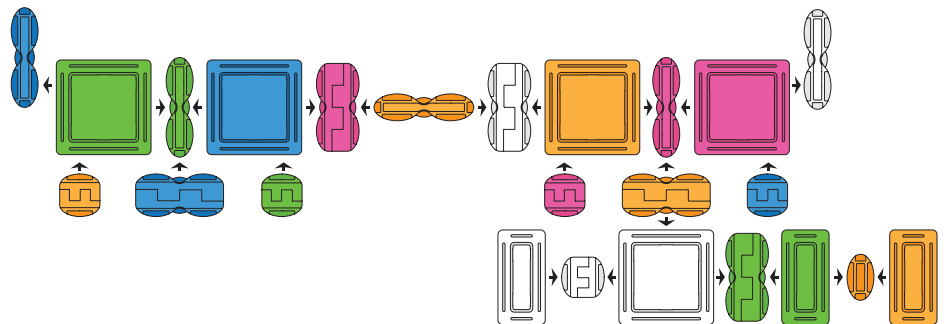
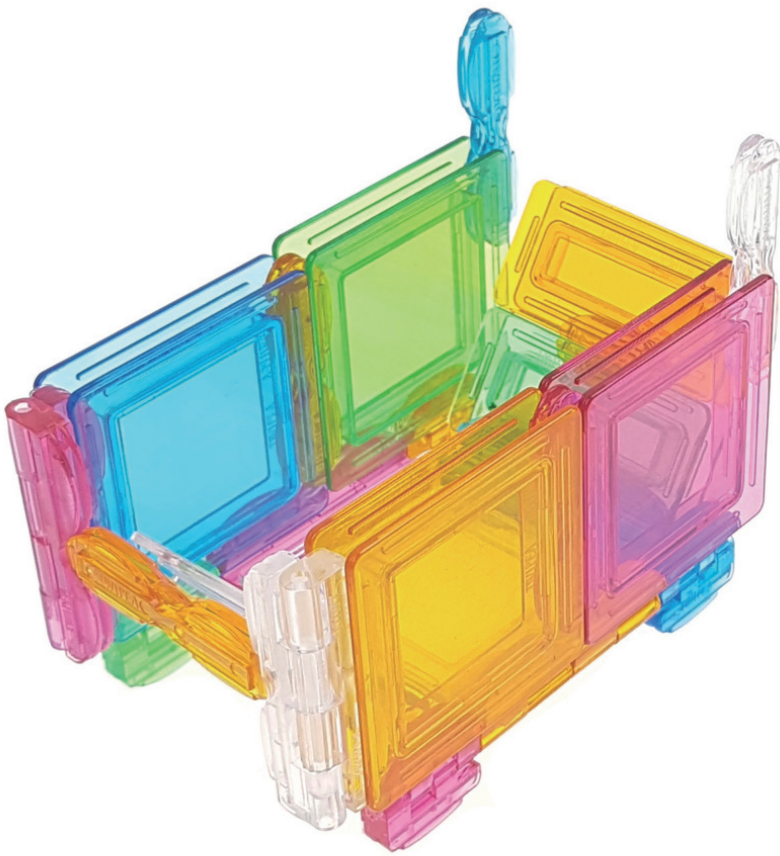


(벽돌)

3. 우리 동네 생활

트위피로 만들기 / 사회관계

트위피를 이용해 카트를 만들고 마트에 가서 사고 싶은 물건들을 담아 보아요!



마트에 가서 물건을 살 때 지켜야 하는 규칙에 대해 알아보아요~

- 카트 안에서 일어서지 않아요!

수와 연산 - 간단한 빼기

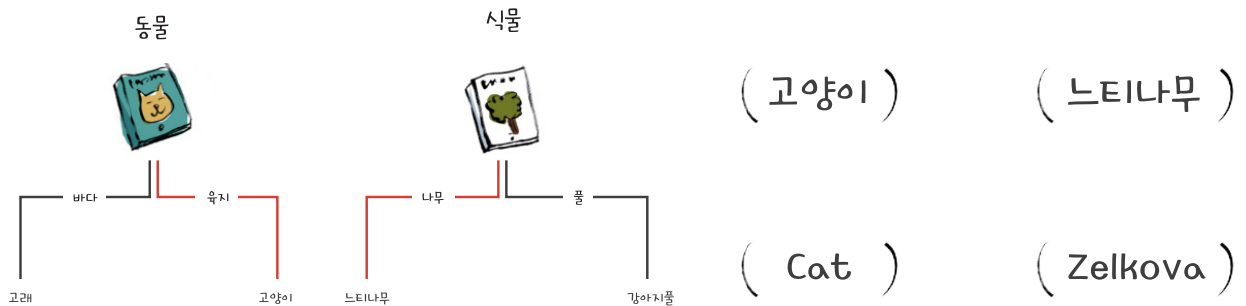
활동 트위피 카트 안에 바나나 5개와 딸기 5개가 담겨있어요. 그 중 바나나 3개와 딸기 2개를 빼면 몇 개가 남아 있을까요?

5개 - 3개 = (2)개

5개 - 2개 = (3)개

기억하기

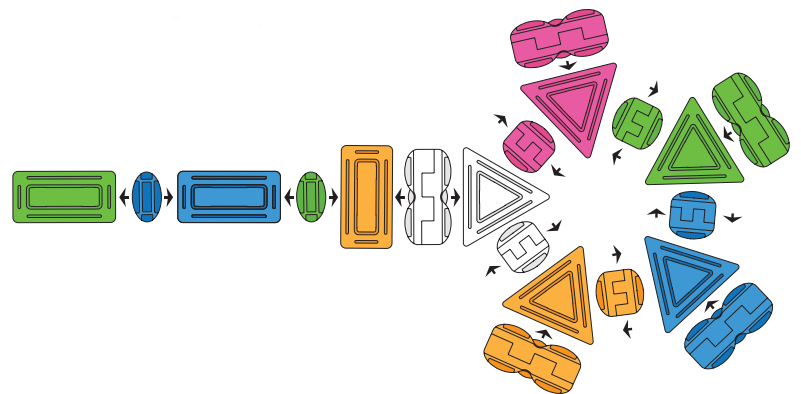
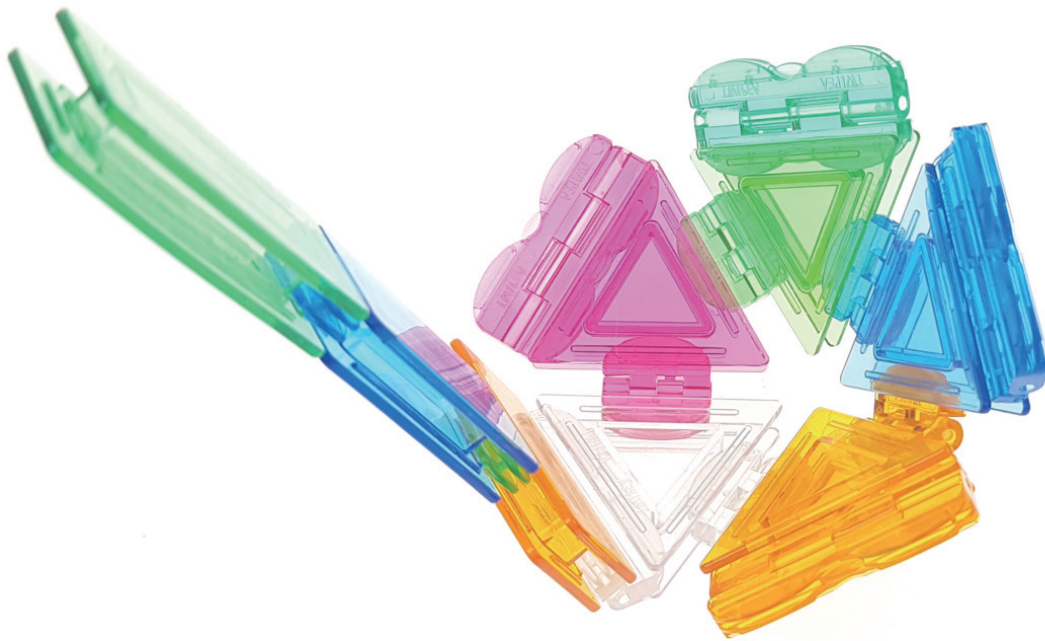
자료분석과 통계 - 준거에 따라 분류하기



4. 우리 동네 사랑들

트위피로 만들기 / 신체운동 · 건강

트위피를 이용해 요리사에게 필요한 국자를 만들어 보아요!



위생적인 요리를 위해 준비해야 하는 도구는 무엇이 있을까요~?

- 요리사 모자, 앞치마, 위생 마스크,

공간과 기하 - 친숙한 지역 지도 만들기

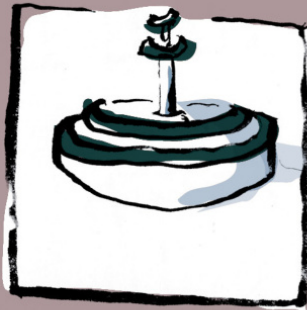
활동

사람이 서 있는 곳에서 제일 먼 가게가 피자 가게입니다. 1, 2, 3, 4번 중 가장 먼 곳에 피자 가게를 그려주세요!



1번

2번



3번



4번

기억하기

수와 연산 - 간단한 빼기



(2) 개

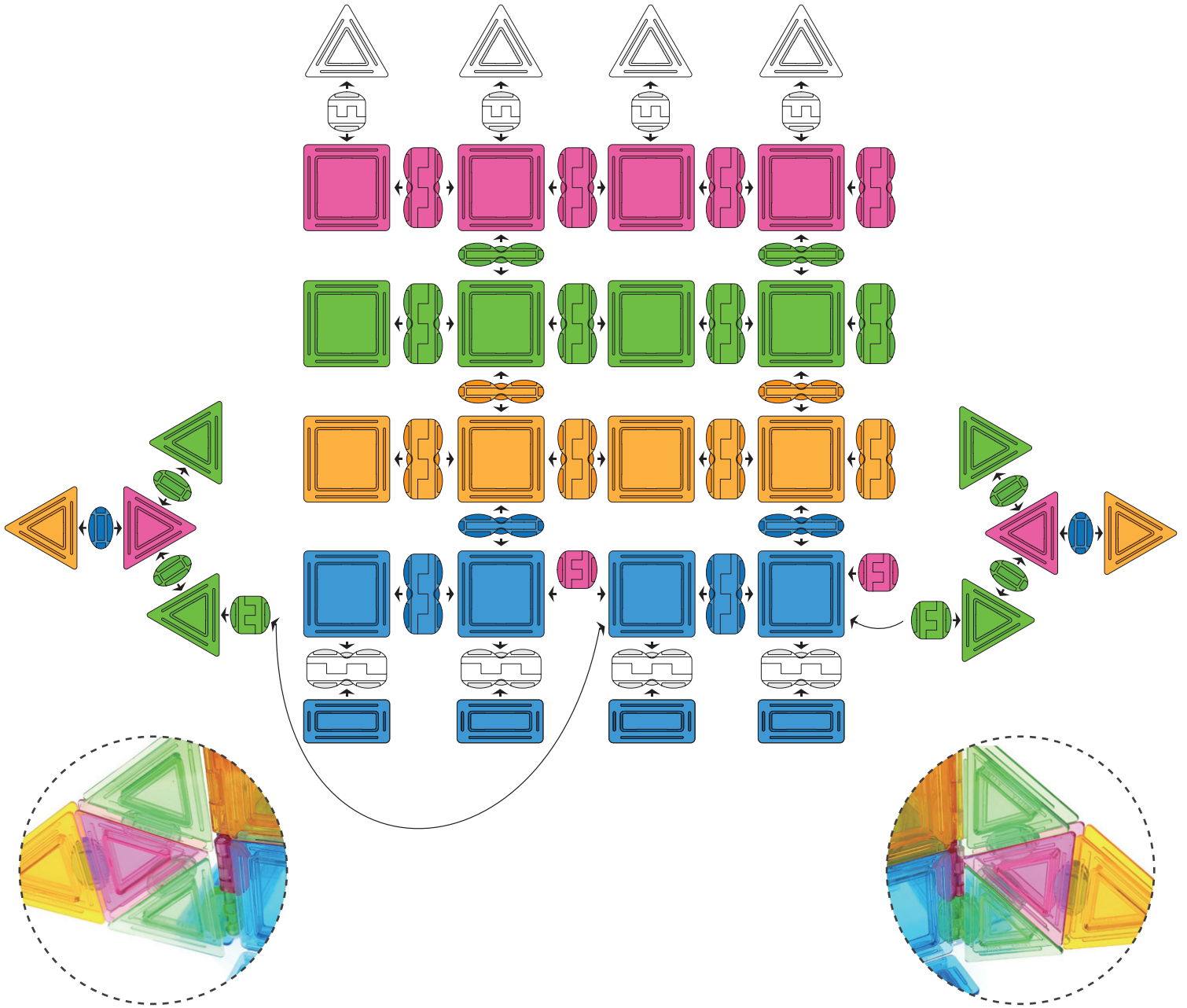


(3) 개

Level
Up

로켓 만들기

60 pieces



필요한 트윙피 개수



(16개)



(4개)



(12개)



(18개)

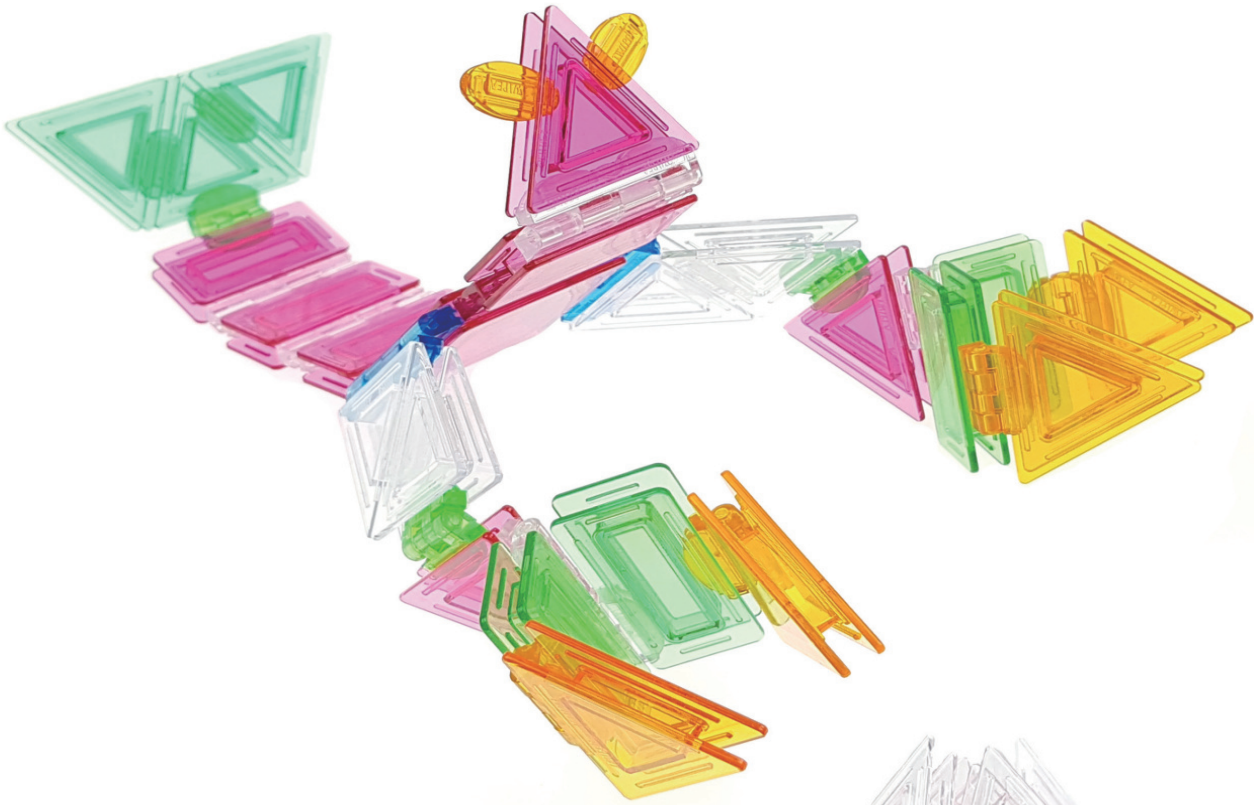
(8개)



(6개)

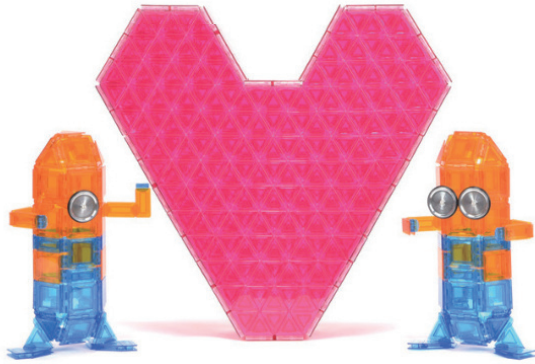
(6개)





DA NA 
P L A Y

TWIPEA
Infinite Combination



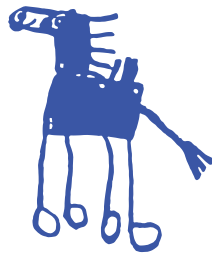
MODUDA



Art-ex



이 세상 모든 어린이들의 꿈과 함께 하겠습니다.



DA'NA
P L A Y

다나플레이

경기 용인시 기흥구 중부대로 859-2 (상하동 64-1) 지하 1층

Tel : 031 274 8859 / Fax : 070 4282 0855

www.danaplay.co.kr

프로그램 기획·구성 : 송해영(총괄), 권민경, 김지연, 김지은

일러스트 : 쥬세빠 (giuseppe.vi@gmail.com) 디자인 편집 : 정승용 사진촬영 : 정승용

본 교재의 내용 및 구성은 저작권법에 의해 국내 및 국외에서 보호를 받고 있는 저작물이므로 동의없이 무단전재와 무단 복제를 금합니다.