

GT

Grow Together

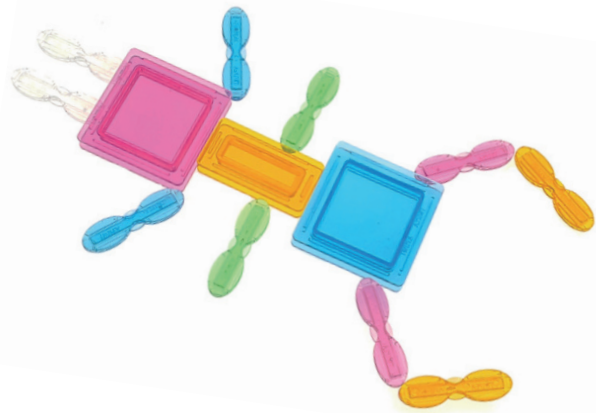
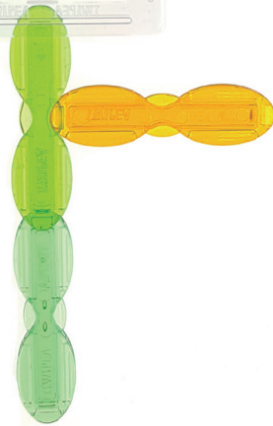
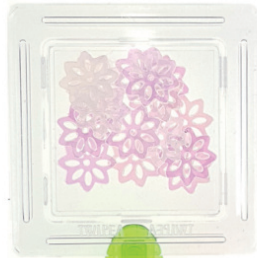
3호

STEP 1

TWIPEA

Infinite Combination

봄 나들이 가요



DA'NA
PLAY

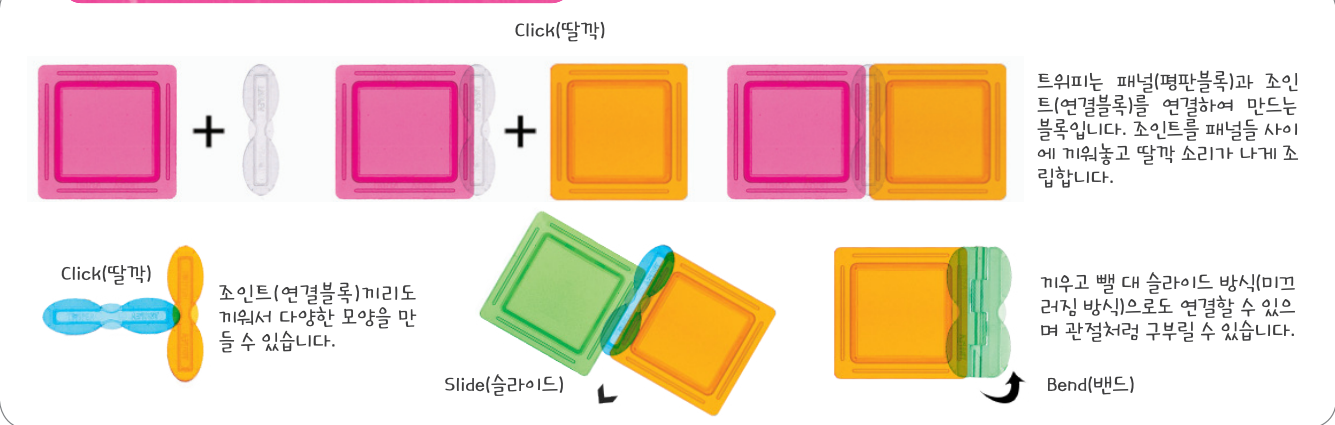
트위피란?

트위피(TWIPEA)란 이름은 Transparent Window(투명한 창문)와 PEANUT(땅콩)의 합성어로 창문은 트위피의 평면 블록을 땅콩은 연결 블록을 의미합니다. 또한, 어린이를 상징하는 땅콩 모양의 블록과 세상으로 나가는 통로를 상징하는 창문 모양의 블록이 만나 어린이와 세상이 분리된 것이 아니라 함께 성장함을 상징적으로 나타내고 있습니다.

What does TWIPEA look like?



How to play TWIPEA?



reddot award 2017
honourable mention



차별화된 트위피 디자인

세계 3대 디자이너워드 중 하나인 '레드닷' 수상
미국 BRAIN CHILD 수상
굿 디자인 디자인진흥원장상 수상

실용성을 더한 트위피

일상생활에서 사용 가능한 연필꽂이, 사진액자, 무드등과 같은 다양한 물건들을 개성을 살려 예쁘고 실용적으로 만들어 사용할 수 있음

과학적 호기심을 자극하는 트위피

라이트 테이블과 거울 테이블 등을 활용하여 투명한 트위피가 다양한 모양의 모습과 색 그림자를 만들어 내며 변화하는 현상들은 어린이들의 과학적 호기심을 자극하고 창의성 발달의 기초가 되는 탐구심을 높여 줌

뇌의 발달과 트위피

트위피 블록을 활용한 놀이를 통해 영유아는 소근육운동 및 의미있는 감각적 경험을 하게 되어 뇌의 발달을 가져옴

봄 나들이 가요

동영상 수업 자료



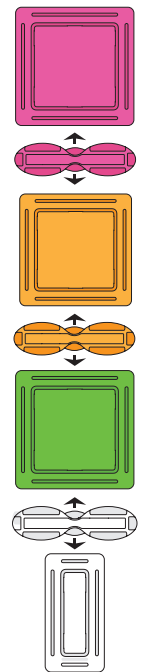
학년	주제	주	소주제	트위피와 함께하는 활동	자연탐구 주제 중심의 함께 성장프로젝트	영역
5	봄 나들이 가요	1	안전하게 바깥놀이해요	신호등 만들기 트위피를 이용해 신호등을 만들어 보고 안전하게 길을 건너는 방법을 이야기해 보아요	자연을 탐색하기 바깥놀이 할 때 내가 지킬 수 있는 규칙에 동그라미 해 보아요	사회관계
		2	꽃구경은 즐거워	트위피 블록 관찰하기 트위피 블록 안에 들어있는 꽃을 관찰하고 꽃송이를 완성해 보세요	주변 식물에 관심 가지기 스탬프를 이용해 손가락으로 찍어서 꽃을 표현해 보아요	예술경험
		3	벌레가 꿈틀꿈틀해요	개미 만들기 트위피로 개미를 만들고 움직임을 말로 표현해 보아요	주변 동물에 관심 가지기 우리 주변의 볼 수 있는 곤충들은 무엇이 있을까요? 꿈틀꿈틀 기어다니는 벌레를 찾아 동그라미 해 보아요	의사소통
		4	봄 나들이	나비 만들기 트위피를 이용해 팔랑팔랑 예쁜 나비를 만들고 나비가 되어 날개짓을 해 보아요	단순한 규칙성에 관심 가지기 같은 모양의 여러가지 색의 나비를 만들고 색칠해 보아요!	신체운동 건강



1. 안전하게 바깥놀이해요

트위피로 만들기 / 사회관계

트위피를 이용해 신호등을 만들어 보고 안전하게 길을 건너는 방법을 이야기해 보아요!



자연을 탐색하기 <자연탐구 성장 프로젝트>

활동

바깥놀이 할 때 내가 지킬 수 있는 규칙에 동그라미 해 보아요!



쓰레기를 쓰레기 통에 버려요



꽃을 잘 가꾸어요

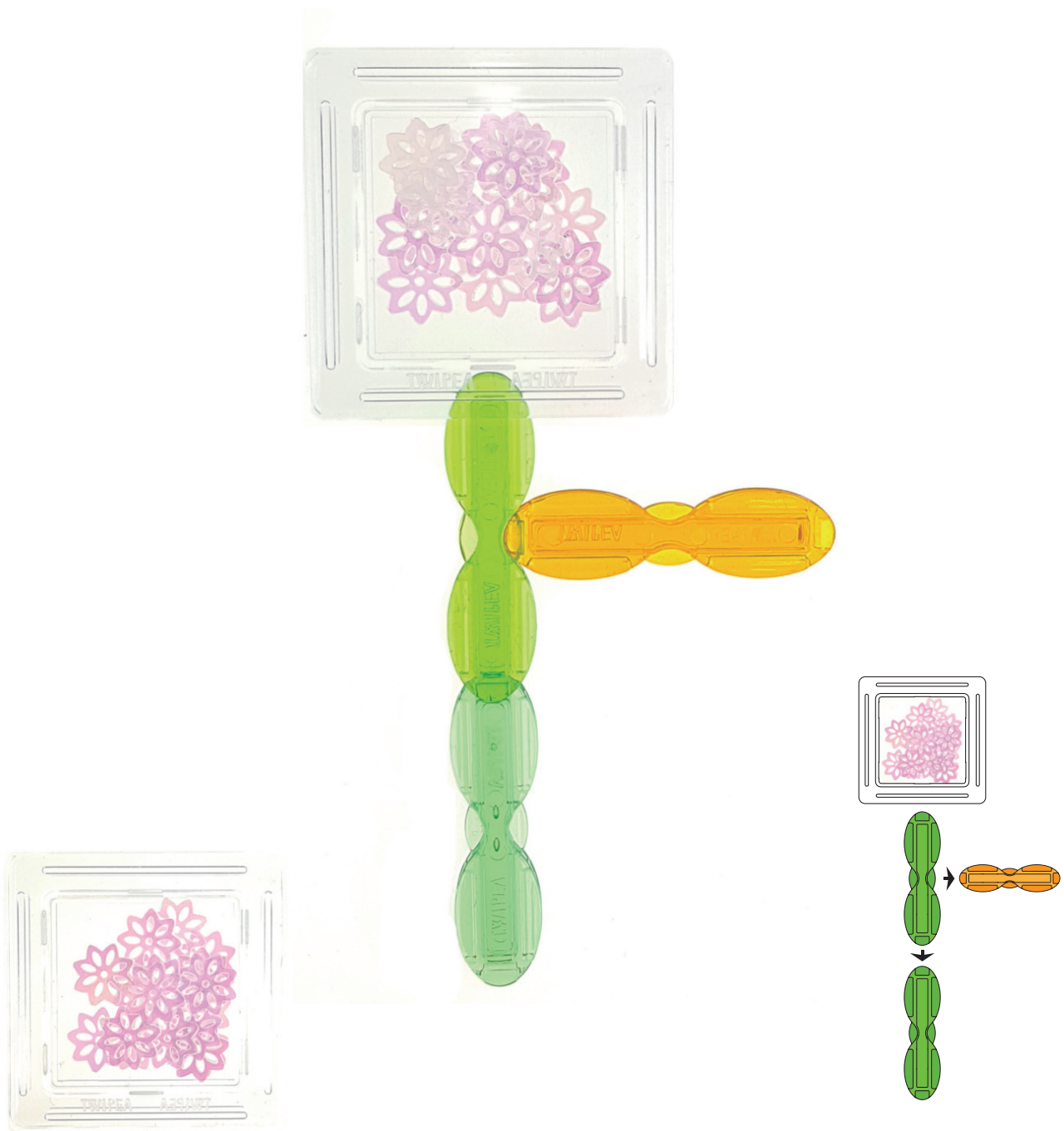


벌레를 해치지 않아요

2. 꽃구경은 즐거워

트위피로 만들기 / 예술경험

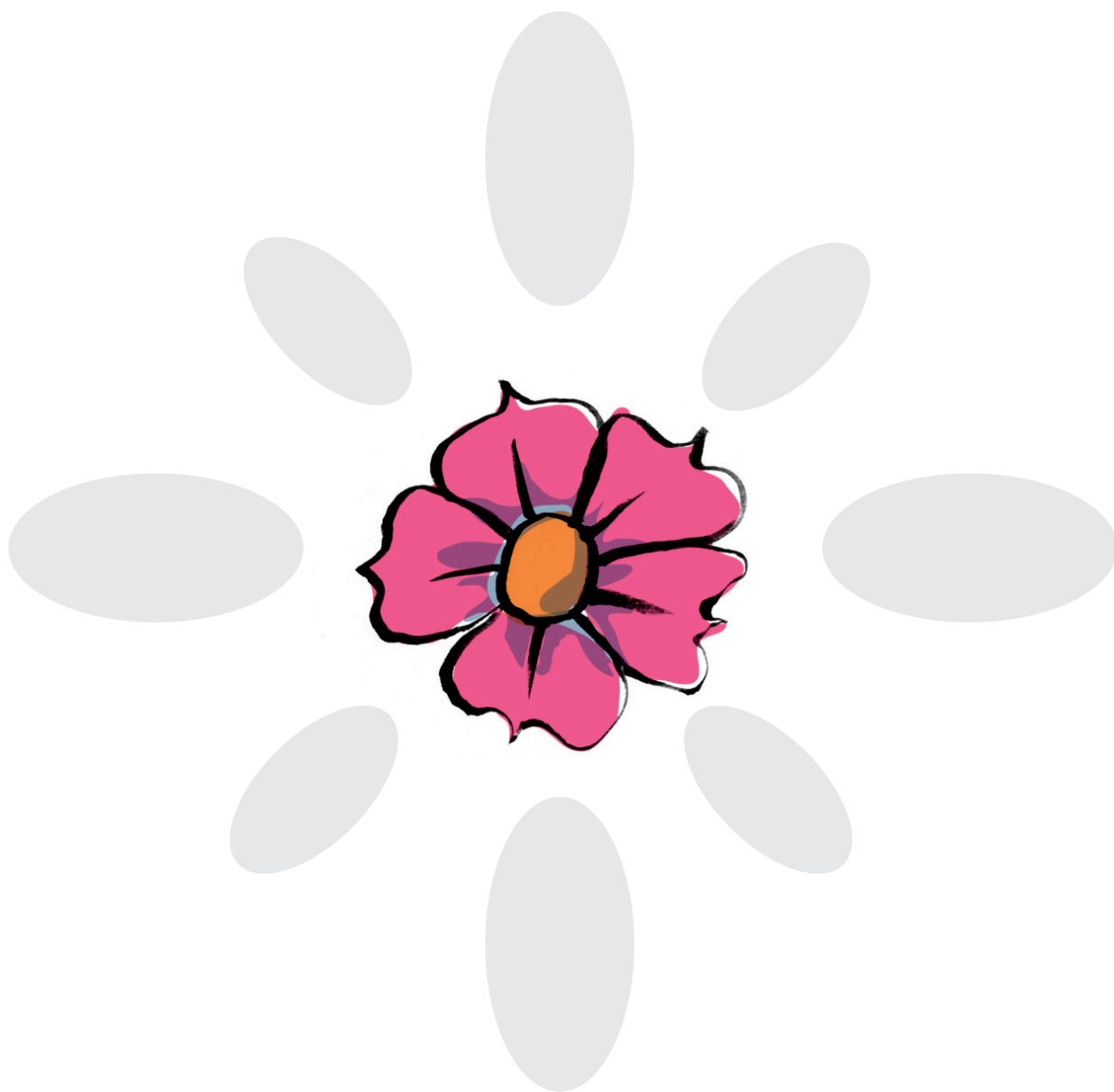
트위피 블록 안에 들어있는 꽃을 관찰하고 꽃송이를 완성해 보세요!



주변 식물에 관심 가지기 <자연탐구 성장 프로젝트>

활동

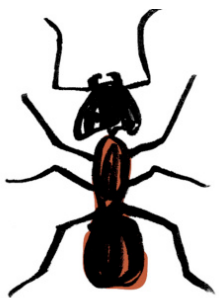
스탬프를 이용해 꽃잎처럼 손가락으로 찍어 꽃을 표현해 보아요!



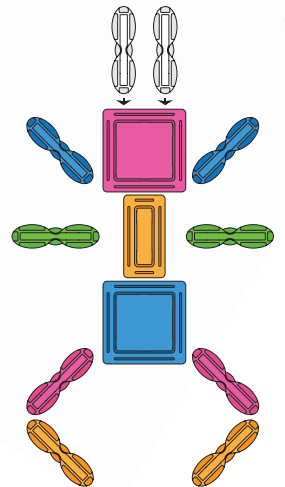
3. 벌레가 꿈틀꿈틀해요

트위피로 만들기 / 의사소통

트위피로 개미를 만들어 보고 움직임을 말로 표현해 보아요!



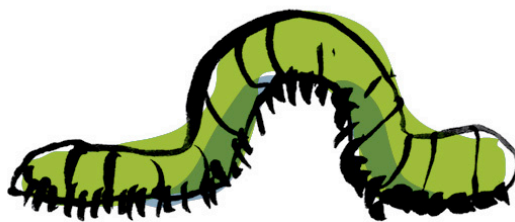
개미는 움직일 때 어떤 소리가 나는지 상상해 보아요~



주변 동물에 관심 가지기 <자연탐구 성장 프로젝트>

활동

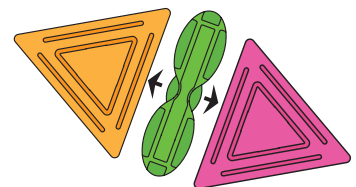
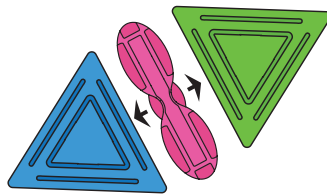
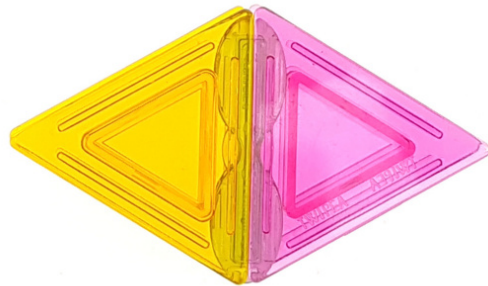
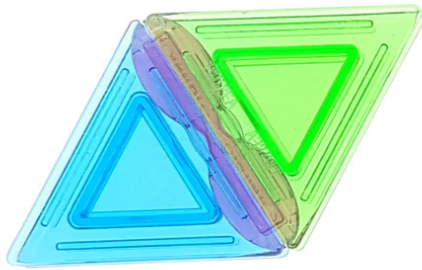
우리 주변에서 볼 수 있는 곤충들은 무엇이 있을까요? 꿈틀꿈틀 기어다니는 벌레를 찾아 동그라미 해 보아요!



4. 봄 나들이

트위피로 만들기 / 신체운동 · 건강

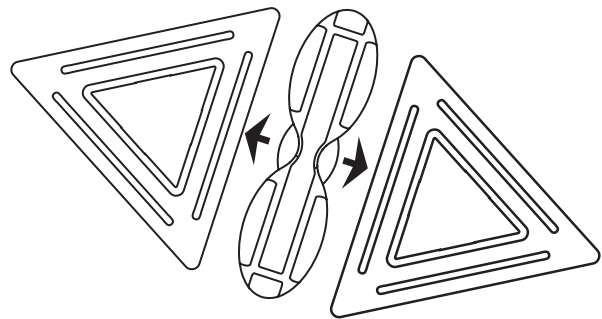
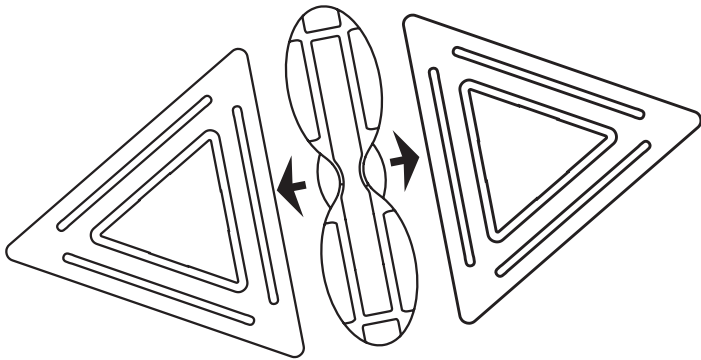
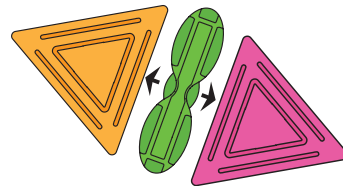
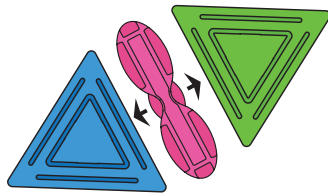
트위피를 이용해 팔랑팔랑 예쁜 나비를 만들고 나비가 되어 날개짓을 해 보아요



단순한 규칙성에 관심 가지기 <자연탐구 성장 프로젝트>

활동

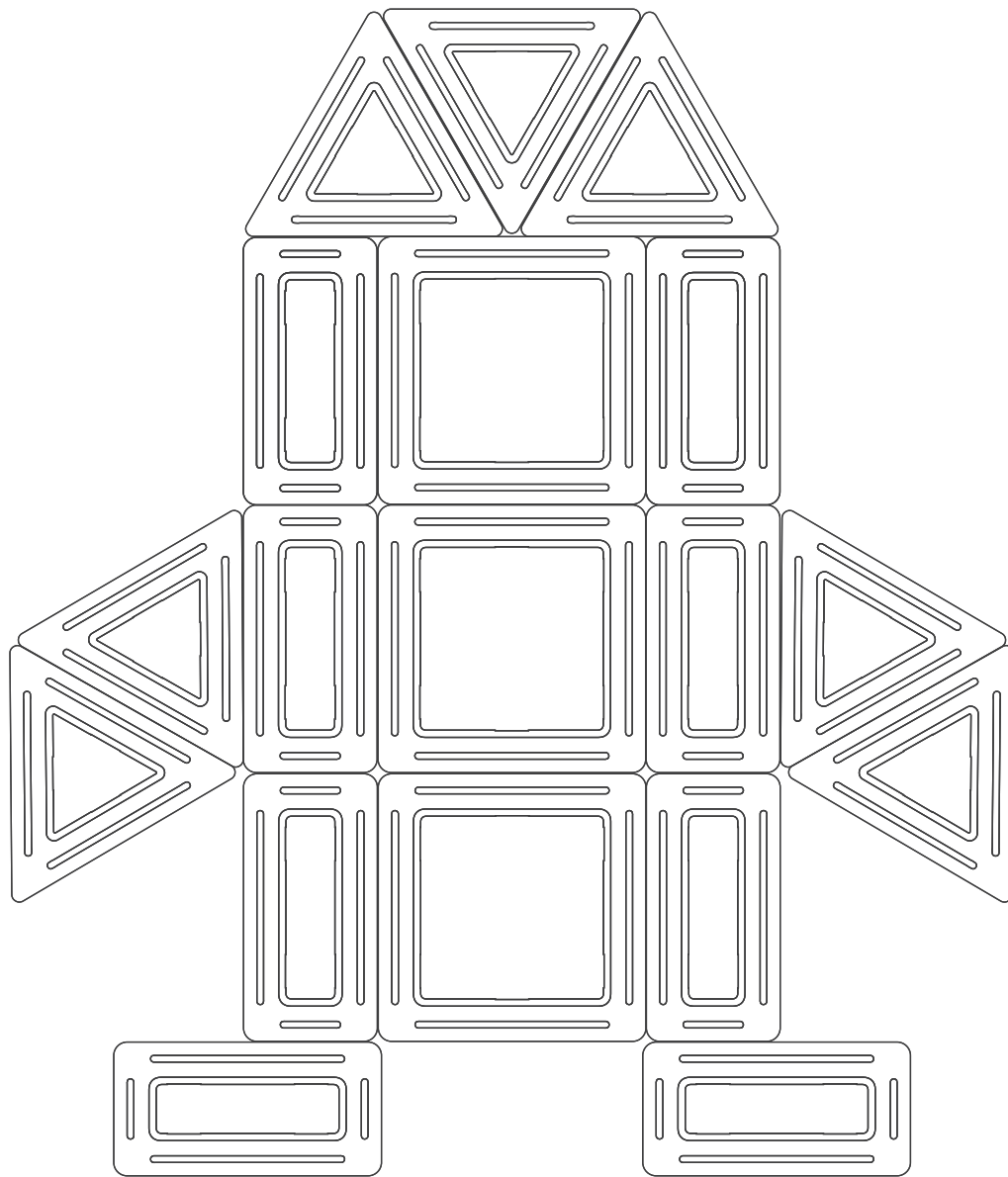
같은 모양의 여러가지 색의 나비를 만들고 색칠해 보아요!



Level
Up

펭귄 만들기

18 pieces



필요한 트위피 개수



쿠

(3개)



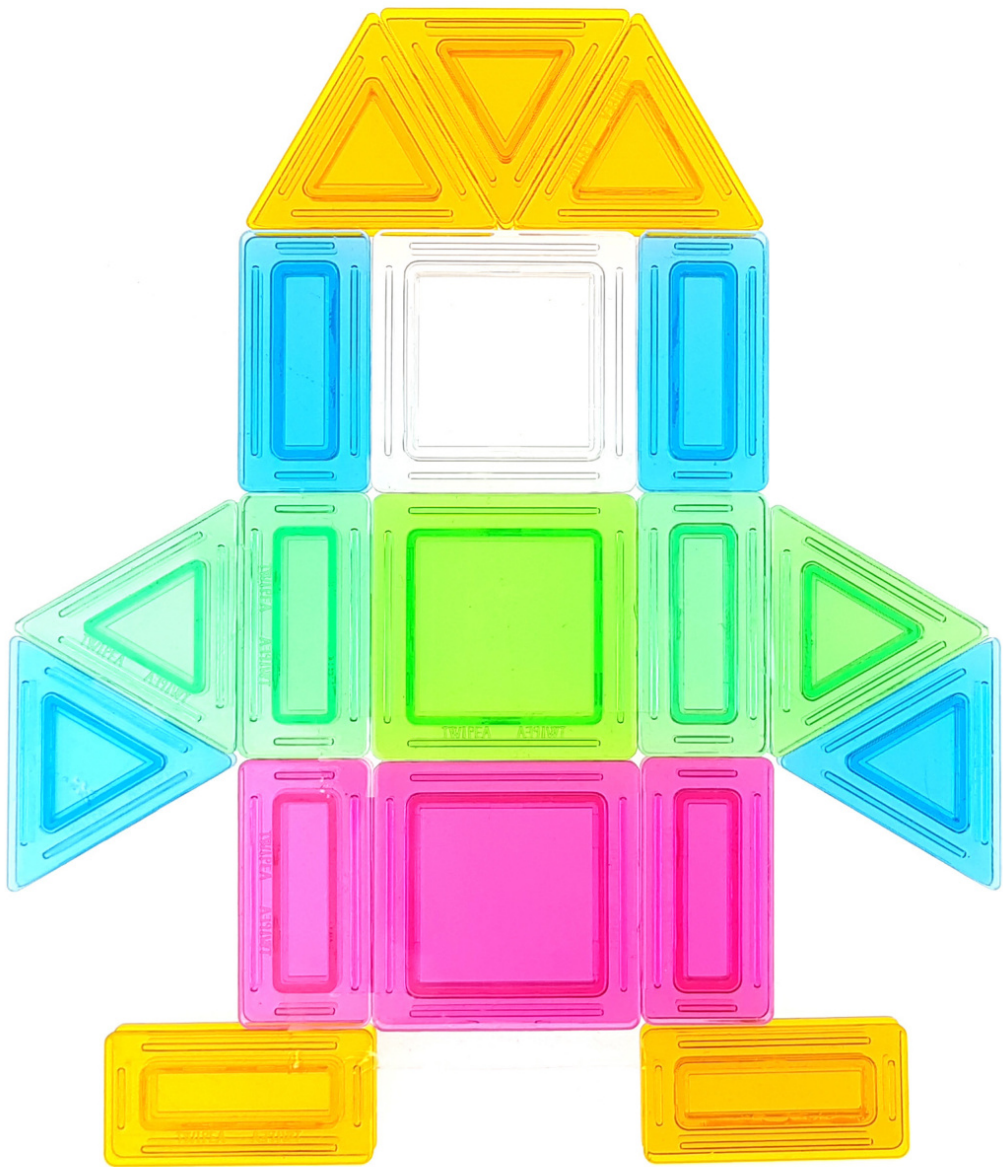
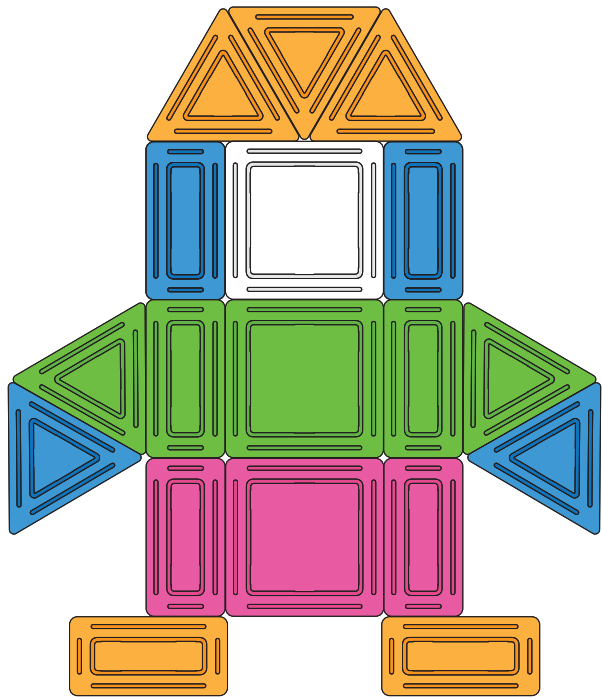
헤스

(8개)



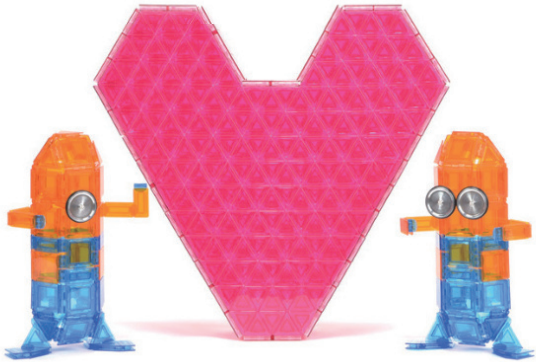
피

(7개)



DA NA 
P L A Y

TWIPEA
Infinite Combination



MODUDA



Art-ex



TWIPEA

Infinite Combination

- 1** 트위피 베이직 세트
blocks (70pcs)
Joints (95pcs)



- 2** 트위피 더블 세트
276 PCS
Wheels



- 3** 트위피 그랜드 세트
510 PCS
Wheels



- 4** 트위피 스타터 키트
blocks (45pcs)
Joints (61pcs)



- 5** 트위피 한글 The Great Alphabet
KU blocks (28pcs)
HEX blocks (24pcs)
Joints (50pcs)



- 6** 트위피 영어 Wild Letters
KU blocks (26pcs)
Joints (40pcs)



- 7** 트위피 퍼즐 블럭 (bird)
KU blocks (24pcs)
with picture
Joints (35pcs)



- 8** 트위피 퍼즐 블럭 (fish)
KU blocks (24pcs)
with picture
Joints (35pcs)



- 9** 트위피 퍼즐 블럭 (cat)
KU blocks (24pcs)
with picture
Joints (35pcs)



- 10** 트위피 도미노
KU blocks (60pcs)



- 11** 트위피 라이트 박스
Light Box
177mmX177mmX 43mm
Silicon base
USB cable



- 12** 트위피 바퀴세트
Wheel (4pcs)
Joints (4pcs)



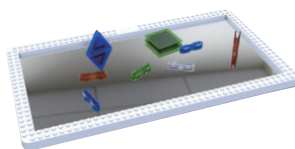
- 13** 트위피 바퀴세트



- 14** 트위피 블럭 라이트 박스
USB Cable
block base



- 15** 트위피 블럭 미러 박스
Acrylic Safety Mirror
anti-scratch



Art-ex

- 1** 아텍스 종이 벽돌 블록
Paper Block
(30pcs)

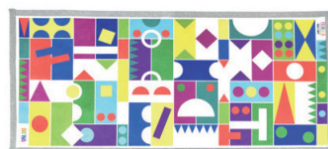


MODUDA

- 1** 모두다 종이 벽돌 블록
Paper Block
(30pcs)



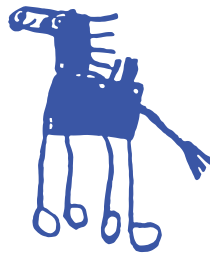
- 2** 모두다 매직 카페트
146*65 Cm



- 2** 아텍스 카페트
150*106 Cm



이 세상 모든 어린이들의 꿈과 함께 하겠습니다.



DA'NA
P L A Y

다나플레이

경기도 용인시 기흥구 중부대로681번길 32 (상하동 288-4) 2층

Tel : 031 274 8859 Fax : 070 4282 0855

www.twipea.com www.danaplay.co.kr

프로그램 기획·구성 : 송해영(총괄), 권민경, 김지연, 김지은

일러스트 : 쥬세빠 (giuseppe.vi@gmail.com) 디자인 편집 : 정승용 사진촬영 : 정승용

본 교재의 내용 및 구성은 저작권법에 의해 국내 및 국외에서 보호를 받고 있는 저작물이므로 동의없이 무단전재와 무단 복제를 금합니다.