

GT

Grow Together

2호

STEP 1

TWIPEA

Infinite Combination

우리원이 좋아요



DA'NA
P L A Y

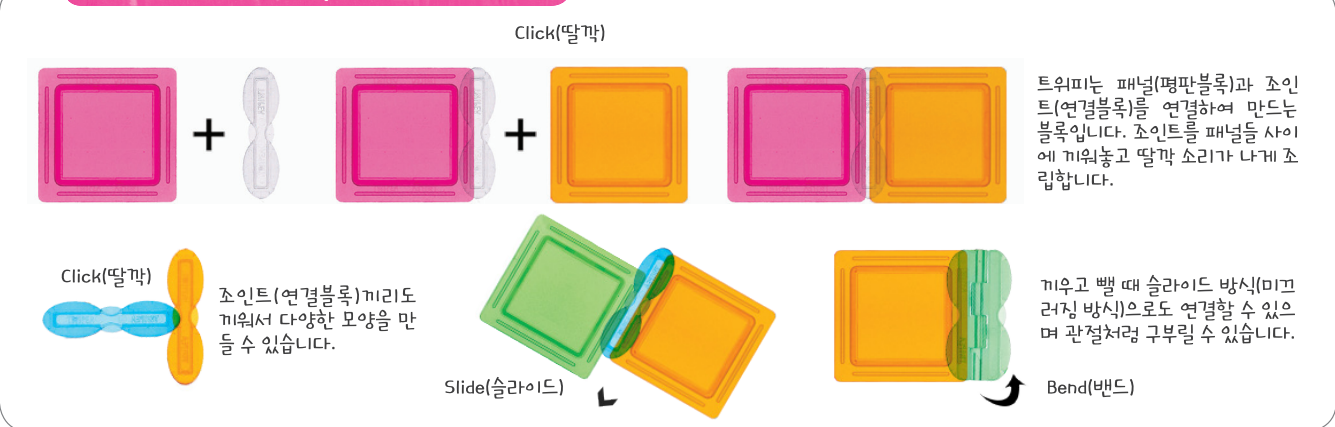
트위피란?

트위피(TWIPEA)란 이름은 Transparent Window(투명한 창문)와 PEANUT(땅콩)의 합성어로 창문은 트위피의 평면 블록을 땅콩은 연결 블록을 의미합니다. 또한, 어린이를 상징하는 땅콩 모양의 블록과 세상으로 나가는 통로를 상징하는 창문 모양의 블록이 만나 어린이와 세상이 분리된 것이 아니라 함께 성장함을 상징적으로 나타내고 있습니다.

What does TWIPEA look like?



How to play TWIPEA?



reddot award 2017
honourable mention



차별화된 트위피 디자인

세계 3대 디자인어워드 중 하나인 '레드닷' 수상
미국 BRAIN CHILD 수상
굿 디자인 디자인진흥원장상 수상

실용성을 더한 트위피

일상생활에서 사용 가능한 연필꽂이, 사진액자, 무드등과 같은 다양한 물건들을 개성을 살려 예쁘고 실용적으로 만들어 사용할 수 있음

과학적 호기심을 자극하는 트위피

라이트 테이블과 거울 테이블 등을 활용하여 투명한 트위피가 다양한 모양의 모습과 색 그림자를 만들어 내며 변화하는 현상들은 어린이들의 과학적 호기심을 자극하고 창의성 발달의 기초가 되는 탐구심을 높여 줌

뇌의 발달과 트위피

트위피 블록을 활용한 놀이를 통해 영유아는 소근육운동 및 의미있는 감각적 경험을 하게 되어 뇌의 발달을 가져옴

우리원이 좋아요

동영상 수업 자료



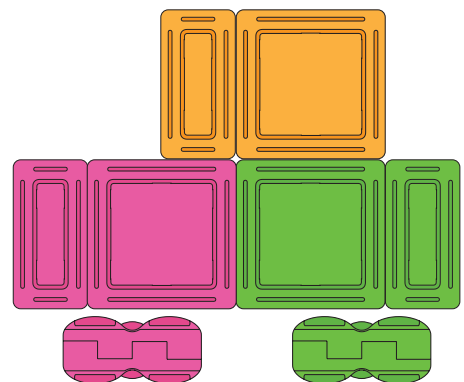
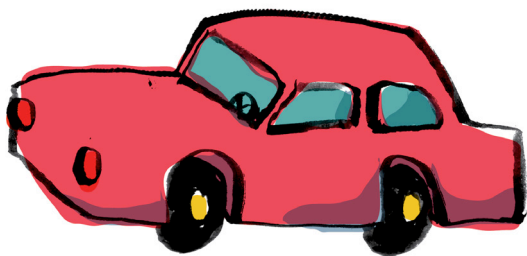
비고	주제	주	소주제	트위피와 함께하는 활동	자연탐구 주제 중심의 함께 성장프로젝트	영역
4	우리원이 좋아요	1	내가 좋아 하는 장난감	장난감 만들기 트위피를 이용해 내가 좋아하는 장난감을 만들어 보세요	공간과 도형에 관심 가지기 내가 만든 트위피 자동차를 따라 그려보아요	의사소통
		2	즐겁게 지내요	나의 표정 만들기 트위피로 내가 원하는 얼굴 표정을 만들어 보세요	차이의 관심 가지기 아래의 얼굴 표정을 따라해 보면서 어떤 기분을 나타내 고 있는지 이야기 해 보아요. 감정에 따라 사랑의 표정 이 어떻게 달라질까요?	사회관계
		3	안전하게 놀아요	사다리 만들기 트위피에는 작은 블럭도 있어요. 어떤 것이 있는지 살펴본 후 트위피 사다리를 만들어 보 아요	구분하기 작다고 입에 블럭을 넣지 않아요. 아래의 그림 중 입 에 넣으면 안되는 것에는 어떤게 있는지 한번 찾아 보아요	기본생활
		4	바깥놀이가 재미있어요	트위피 관찰하기 바깥놀이에서 가지고 놀던 모래가 트위피 안에도 들어있어요. 흔들어 보며 움직임을 관 찰해 보아요	물체와 물질 탐색하기 모래가 들어있는 쿼를 여러가지 다른 색깔의 트위피 로 관찰해 보아요	예술경험



1. 내가 좋아하는 장난감

트위피로 만들기 / 의사소통

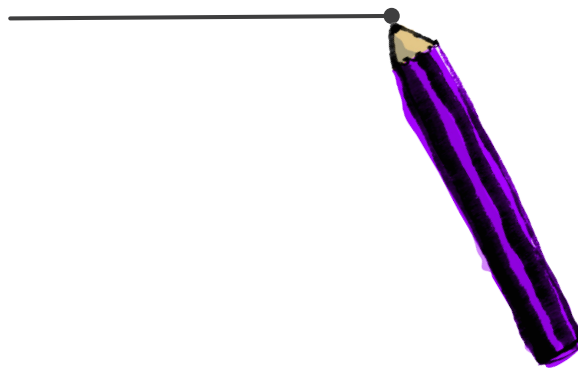
트위피를 이용해 내가 좋아하는 장난감을 만들어 보아요



공간과 도형에 관심 가지기 <자연탐구 성장 프로젝트>

활동

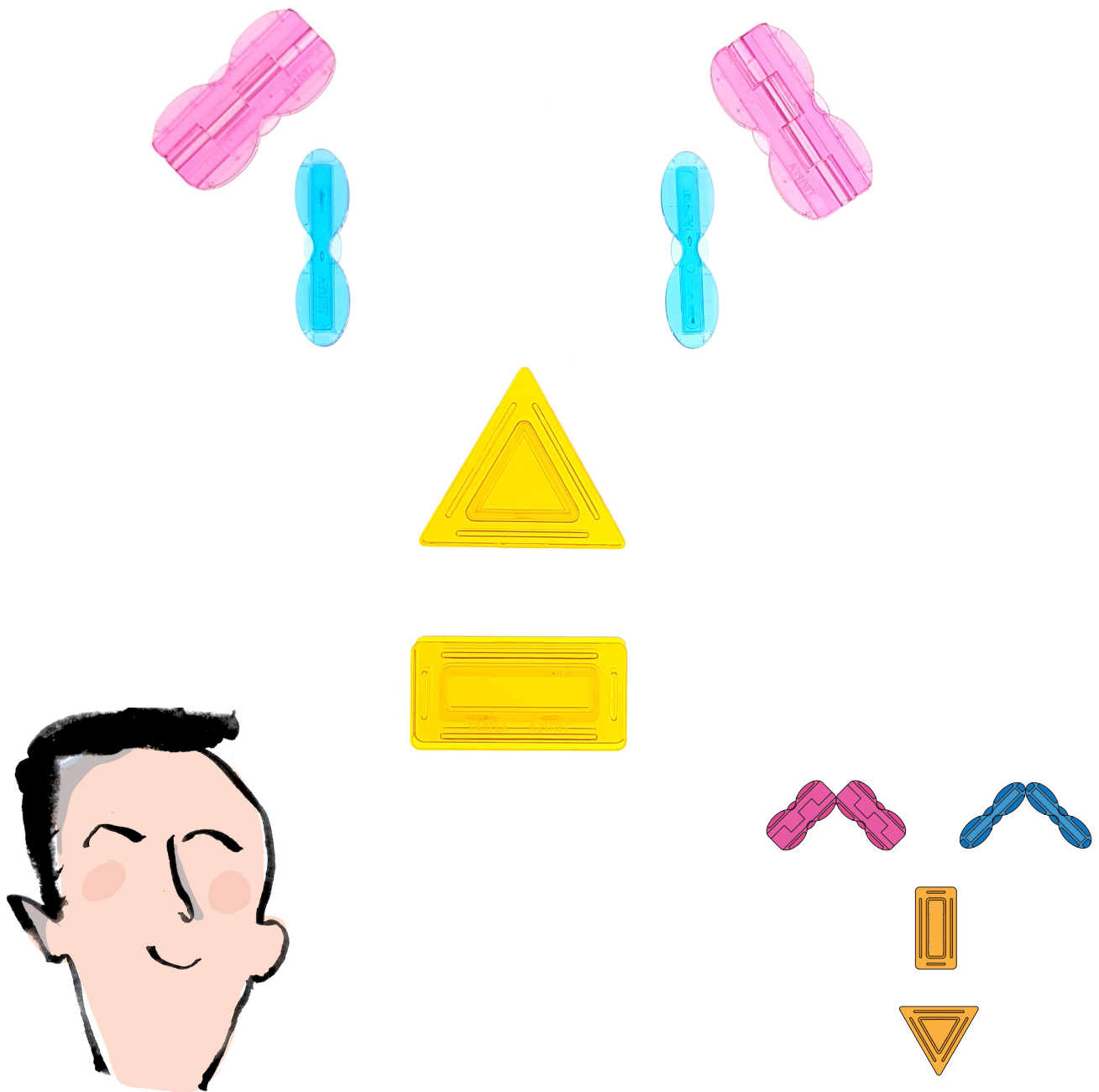
내가 만든 트위피 자동차를 따라 선을 그어보아요!



2. 즐겁게 지나요

트위피로 만들기 / 사회관계

트위피로 내가 원하는 얼굴 표정을 만들어 보세요!



차이에 관심 가지기 <자연탐구 성장 프로젝트>

활동

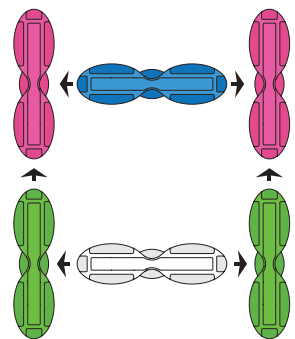
아래의 얼굴 표정을 따라해 보면서 어떤 기분을 나타내고 있는지 이야기 해보아요. 감정에 따라 사람의 표정이 어떻게 달라질까요?



3. 안전하게 놀이해요

트위피로 만들기 / 기본생활

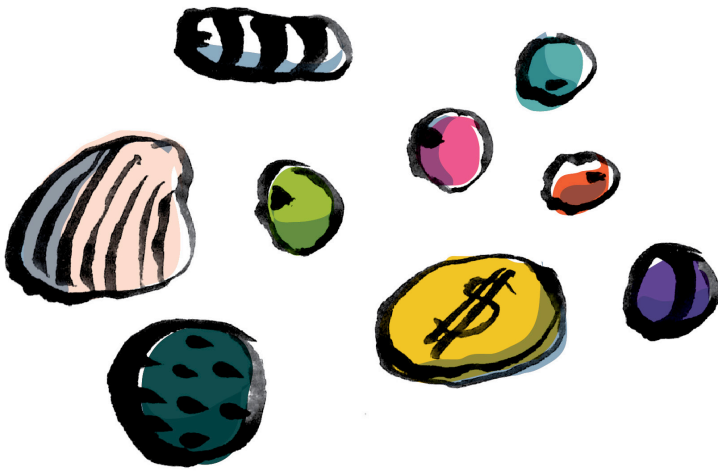
트위피에는 작은 블록도 있어요. 어떤 것이 있는지 살펴본 후
트위피 사다리를 만들어 보아요!



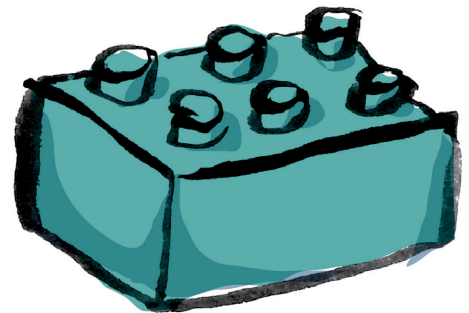
구분하기 <자연탐구 성장 프로젝트>

활동

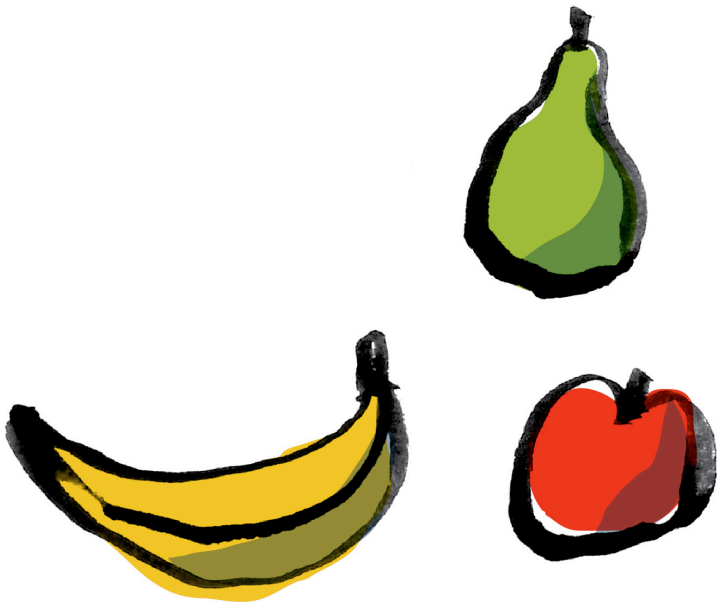
작다고 입에 불려를 넣지 않아요. 아래의 그림 중 입에 넣으면 안되는 것은 어떻게 있는지 한 번 찾아보세요!



단추, 자석, 조개, 동전 등 작은 물건들



작은 불려 장난감



싱싱한 과일

4. 바깥놀이가 재미있어요

트위피 관찰하기 / 예술경험

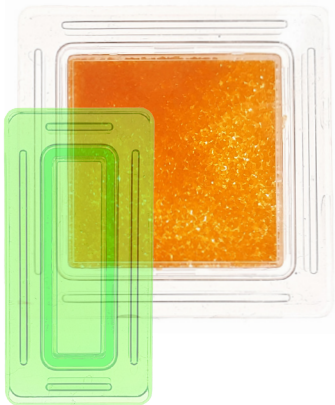
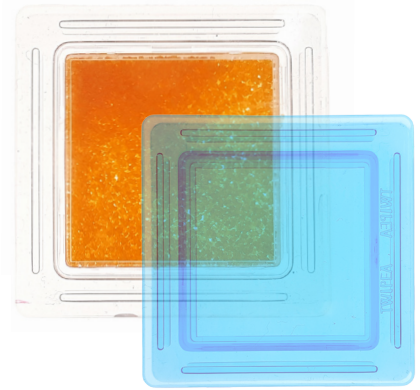
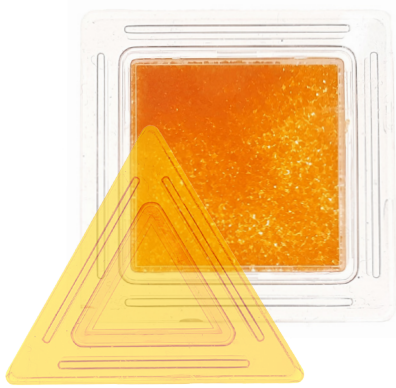
바깥놀이에서 가지고 놀던 모래가 트위피 안에도 들어있어요.
흔들어 보며 움직임을 관찰해 보아요!



물체와 물질 탐색하기 <자연탐구 성장 프로젝트>

활동

모래가 들어있는 쿠를 여러가지 다른 색깔의 트위피로 관찰해 보아요!



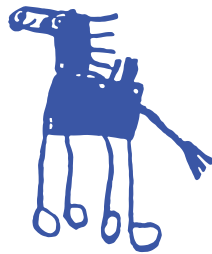
“모래 색깔이 변했어요!”

“와~ 무슨 색깔일까?”

“색깔의 이름을 지어볼까요?”

“같은 색을 찾아보아요!”

이 세상 모든 어린이들의 꿈과 함께 하겠습니다.



DA'NA
P L A Y

다나플레이

경기도 용인시 기흥구 중부대로681번길 32 (상하동 288-4) 2층

Tel : 031 274 8859 Fax : 070 4282 0855

www.twipea.com www.danaplay.co.kr

프로그램 기획·구성 : 송해영(총괄), 권민경, 김지연, 김지은

일러스트 : 쥬세빠 (giuseppe.vi@gmail.com) 디자인 편집 : 정승용 사진촬영 : 정승용

본 교재의 내용 및 구성은 저작권법에 의해 국내 및 국외에서 보호를 받고 있는 저작물이므로 동의없이 무단전재와 무단 복제를 금합니다.