

GT

Grow Together

2호

STEP 2

TWIPEA

Infinite Combination

봄과 동식물



DA'NA
PLAY

트위피란?

트위피(TWIPEA)란 이름은 Transparent Window(투명한 창문)와 PEANUT(땅콩)의 합성어로 창문은 트위피의 평면 블록을 땅콩은 연결 블록을 의미합니다. 또한, 어린이를 상징하는 땅콩 모양의 블록과 세상으로 나가는 통로를 상징하는 창문 모양의 블록이 만나 어린이와 세상이 분리된 것이 아니라 함께 성장함을 상징적으로 나타내고 있습니다.

What does TWIPEA look like?

패널: Ku(쿠), Pi(피), Hex(헥스)

조인트: Peanut(피넛), Nabi(나비), Snake(스네이크), Bean(빈), Bee(비)

STEP 3,4: Bean(빈), Bee(비)

Wheel(바퀴)

강각블럭

트위피 판

How to play TWIPEA?

Click(딸깍)

트위피는 패널(평판블록)과 조인트(연결블록)를 연결하여 만드는 블록입니다. 조인트를 패널들 사이에 끼워넣고 딸깍 소리가 나게 조립합니다.

Click(딸깍) 조인트(연결블록)끼리도 끼워서 다양한 모양을 만들 수 있습니다.

Slide(슬라이드)

Bend(밴드)

끼우고 뺄 때 슬라이드 방식(미끄러짐 방식)으로도 연결할 수 있으며 관찰처럼 구부릴 수 있습니다.



차별화된 트위피 디자인

세계 3대 디자인어워드 중 하나인 '레드닷' 수상
미국 BRAIN CHILD 수상
굿 디자인 디자인진흥원장상 수상

실용성을 더한 트위피

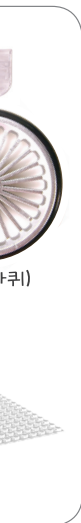
일상생활에서 사용 가능한 연필꽂이, 사진액자, 무드등과 같은 다양한 물건들을 개성을 살려 예쁘고 실용적으로 만들어 사용할 수 있음

과학적 호기심을 자극하는 트위피

라이트 테이블과 거울 테이블 등을 활용하여 투명한 트위피가 다양한 모양의 모습과 색 그림자를 만들어 내며 변화하는 현상들은 어린이들의 과학적 호기심을 자극하고 창의성 발달의 기초가 되는 탐구심을 높여 줌

뇌의 발달과 트위피

트위피 블록을 활용한 놀이를 통해 영유아는 소근육운동 및 의미있는 감각적 경험을 하게 되어 뇌의 발달을 가져옴



조인
안드는
사이
게 조

(미끄
있어
니다.)



다양한 모양
들의 과학적
중

있는 감각

봄과 동식물

동영상 수업 자료



월	주제	주	소주제	트위피와 함께하는 활동	자연탐구 주제 중심의 함께 성장프로젝트	영역
4	봄과 동식물	1	봄의 변화	산과 새 만들기 새가 지저귀는 소리를 흉내내보며, 산과 새를 만들어요	수와 연산 (물체 짝짓기) 산과 새의 크기를 비교하며 크기가 같은 것을 찾아 선으로 연결해 보아요	의사소통
		2	봄의 식물	개나리 만들기 트위피를 이용해 개나리를 만들어 보고 다른 모양의 개나리 꽃도 만들어 보세요	길이 측정 비교하기 꽃이 핀 개나리들 중 가장 길이가 긴 개나리를 찾아 등그라미 해 보아요	예술경험
		3	봄의 곤충들	나비 만들기 트위피로 나비 날개를 만든 후 아래의 그림 위에 트위피 날개를 올려 나비를 완성해 보아요	수와 연산 (말로 세기) 그림에서 트위피 나비의 수를 소리내어 세어보고 숫자를 써 보아요	신체운동 건강
		4	자연과 함께 하는 우리	꿀벌 만들기 트위피를 이용해 봄의 꿀벌을 만들어 보아요	공간과 기하 (시각적 상 그리기) 트위피 '피'를 이용하여 꿀벌 집을 만들어 보고, 부족한 부분은 그림으로 그려서 나머지를 완성해 보아요	사회관계



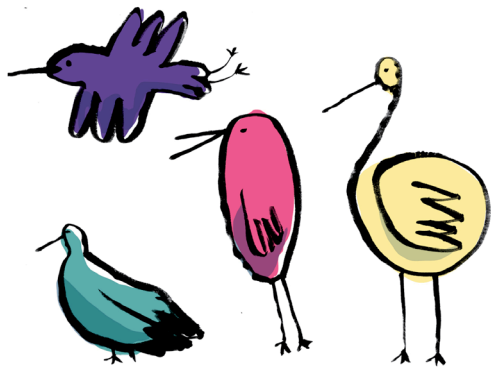
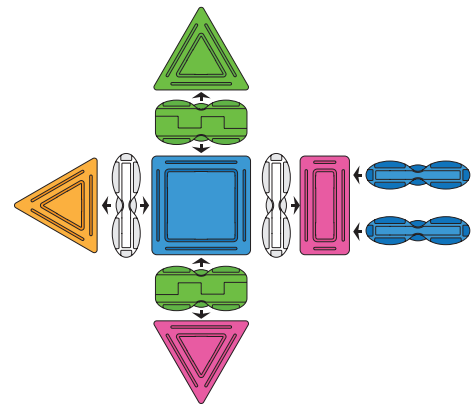
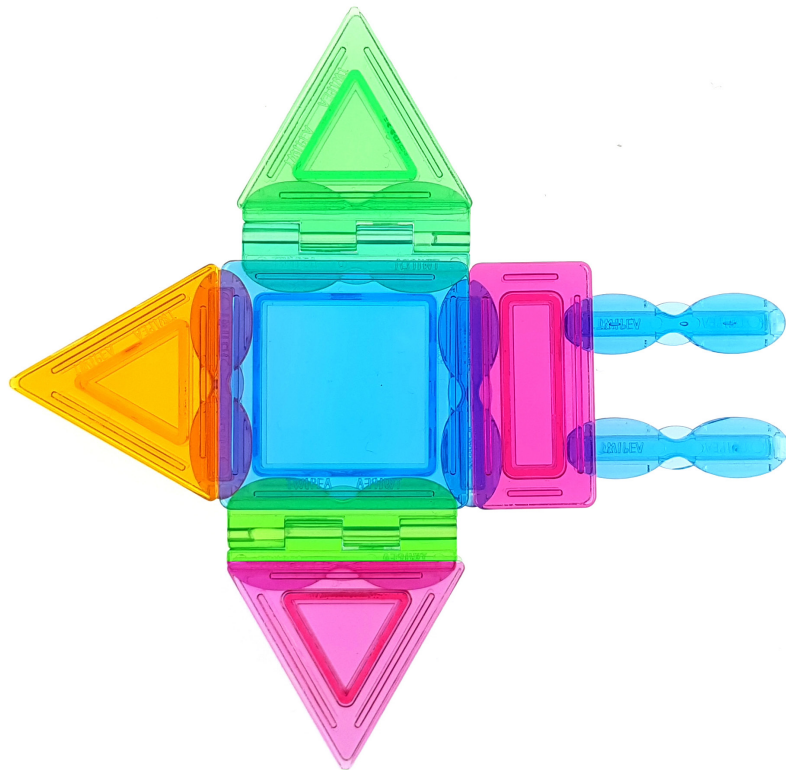
1. 봄의 변화

트위피로 만들기 / 의사소통

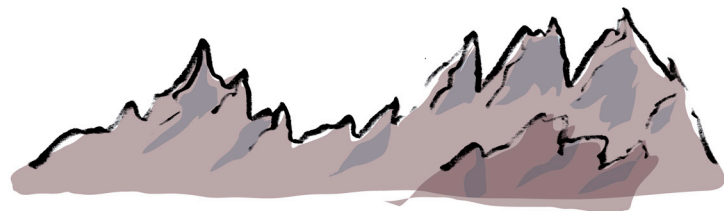
활동

새가 지저귀는 소리를 흉내내보며, 산과 새를 만들어 보아요!

새

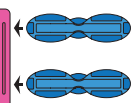


산



수와 연산 - 물체 짝짓기

활동 산과 새의 크기를 비교하며 크기가 같은 것을 찾아 선으로 연결해 보아요!

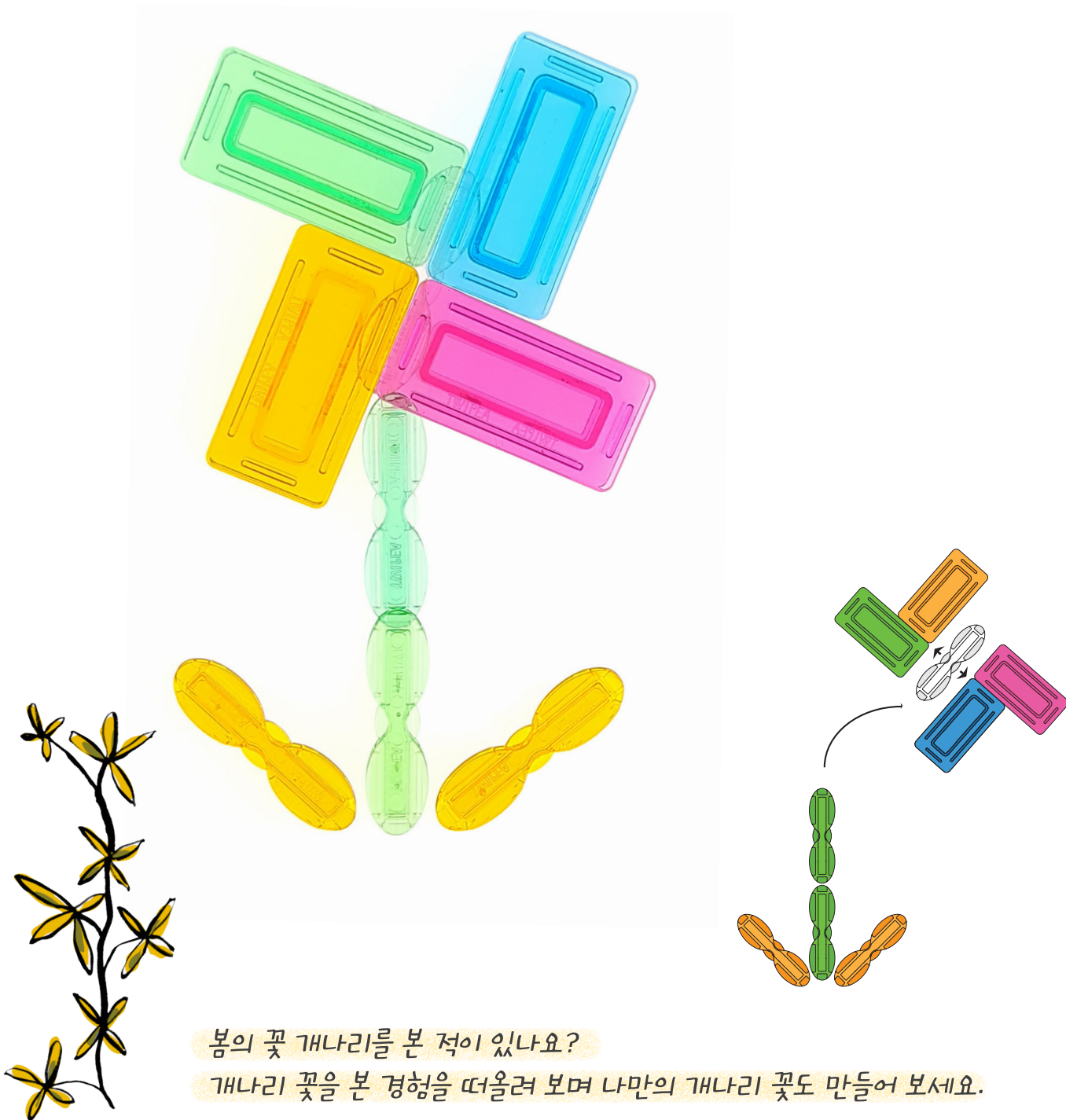


2. 봄의 식물

트위피로 만들기 / 예술경험

활동

트위피를 이용해 개나리를 만들어 보아요!



기억

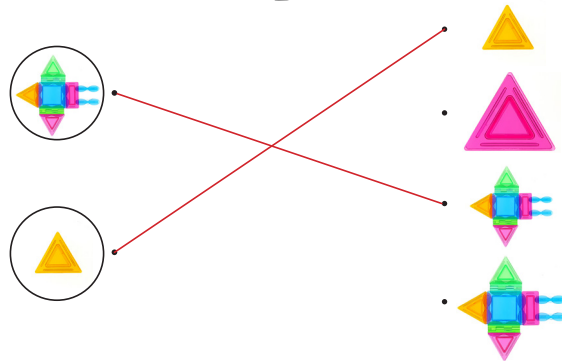
길이 측정 비교하기

활동 꽃이 핀 개나리들 중 가장 길이가 긴 개나리를 찾아 동그라미 해 보아요!



기억하기

수와 연산 (물체 짝짓기)



3. 봄의 곤충들

트위피로 만들기 / 신체운동 · 건강

활동

트위피로 나비 날개를 만든 후 아래의 그림 위에 트위피 날개를 올려 나비를 완성해 보아요!



팔랑팔랑 봄 꽃 나비가 되어 나비처럼 움직여 보아요

지역

수와 연산 - 말로 세기

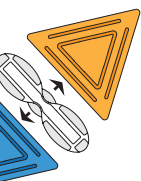
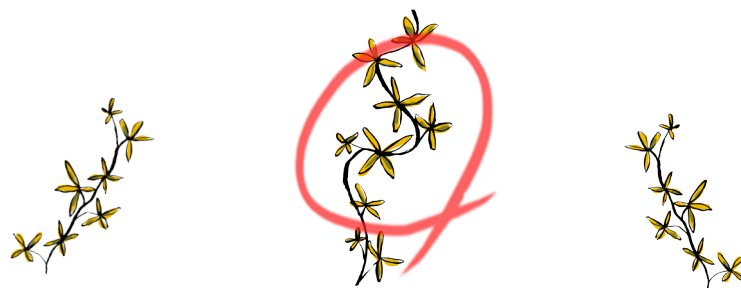
활동 그림에서 트윙피 나비의 수를 소리내어 세어보고, 모두 몇 마리인지 숫자를 써 보아요!



(5 마리)

기억하기

길이 측정 비교하기



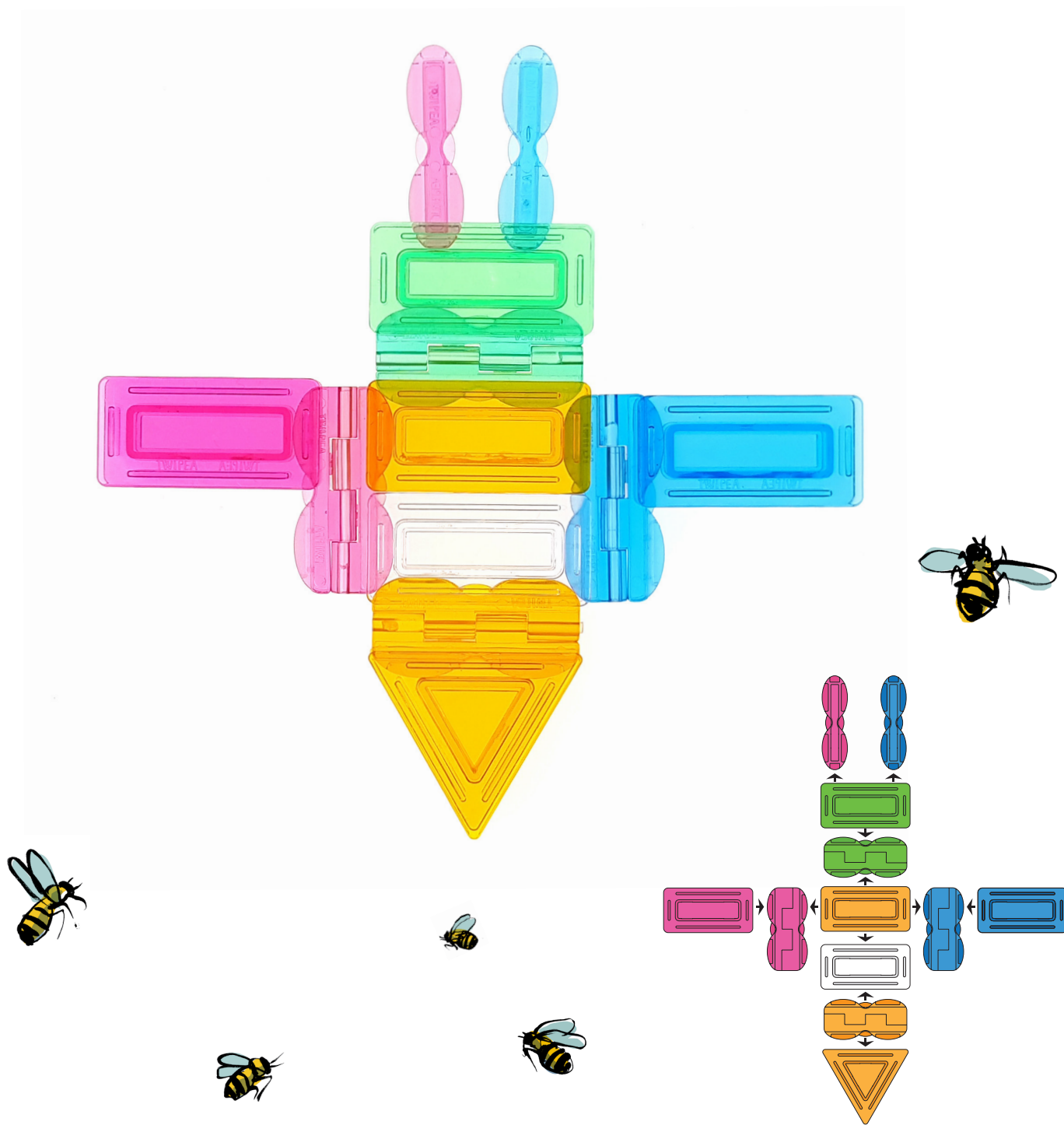
보아요

4. 자연과 함께하는 우리

트위피로 만들기 / 사회관계

활동

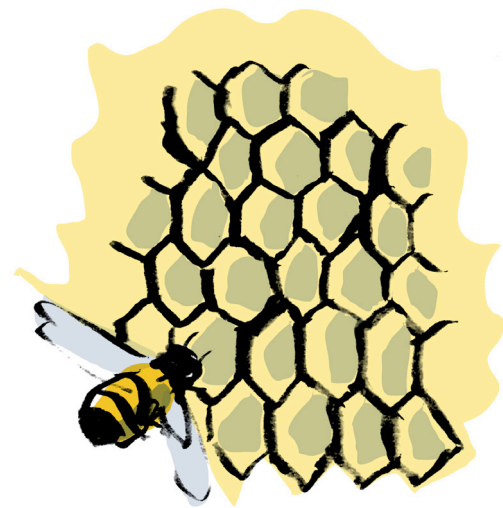
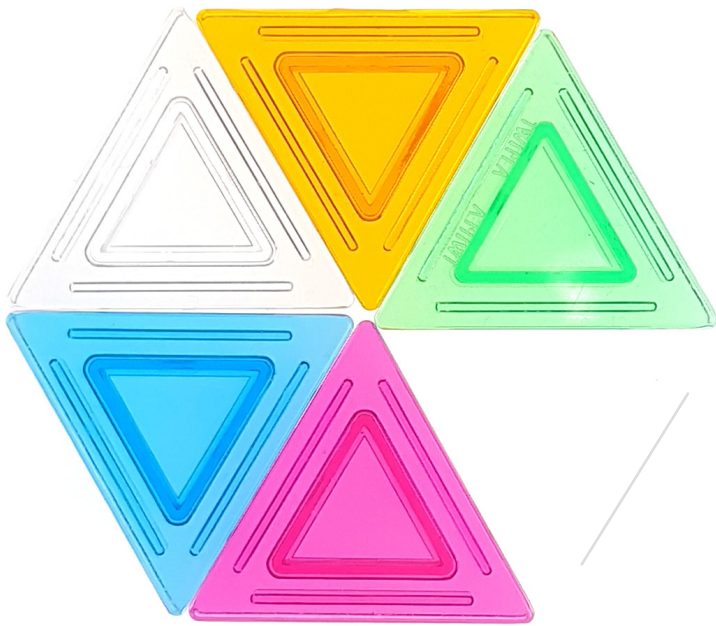
트위피를 이용해 봄의 꿀벌을 만들어 보아요!



기억

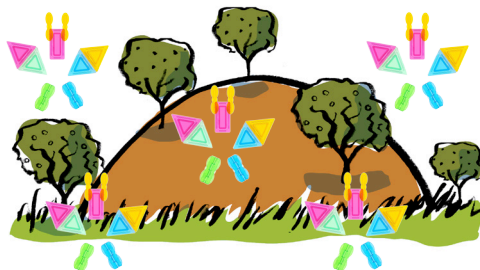
공간과 기하 - 시각적 상 그리기

활동 트위피 '피'를 이용하여 꿀벌 집을 만들어 보고, 부족한 부분은 그림으로 그려서 나머지를 완성해 보아요!



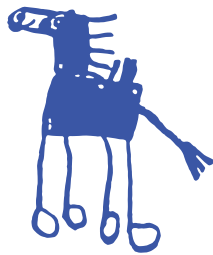
기억하기

수와 연산 (말로 세기)



(5 마리)

이 세상 모든 어린이들의 꿈과 함께 하겠습니다.



DA'NA
P L A Y

다나플레이

경기도 용인시 기흥구 중부대로681번길 32 (상하동 288-4) 2층

Tel : 031 274 8859 Fax : 070 4282 0855

www.twipea.com www.danaplay.co.kr

프로그램 기획·구성 : 송해영(총괄), 권민경, 김지연, 김지은

일러스트 : 쥬세빠 (giuseppe.vi@gmail.com) 디자인 편집 : 정승용 사진촬영 : 정승용

본 교재의 내용 및 구성은 저작권법에 의해 국내 및 국외에서 보호를 받고 있는 저작물이므로 동의없이 무단전재와 무단 복제를 금합니다.