

# GT

Grow Together

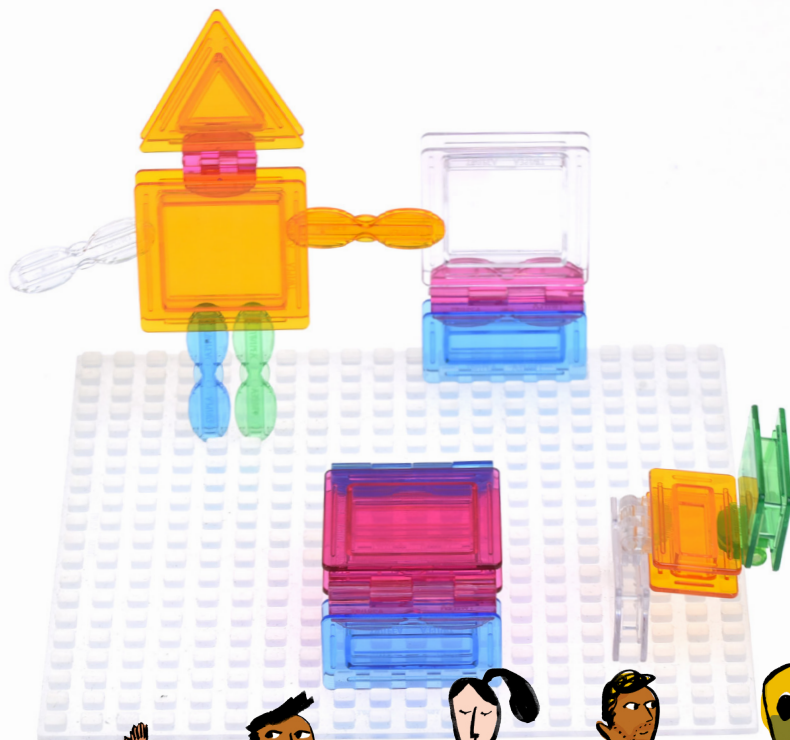
# 1호

STEP 4

## TWIPEA

Infinite Combination

### 즐거움 우리원



DA'NA  
PLAY

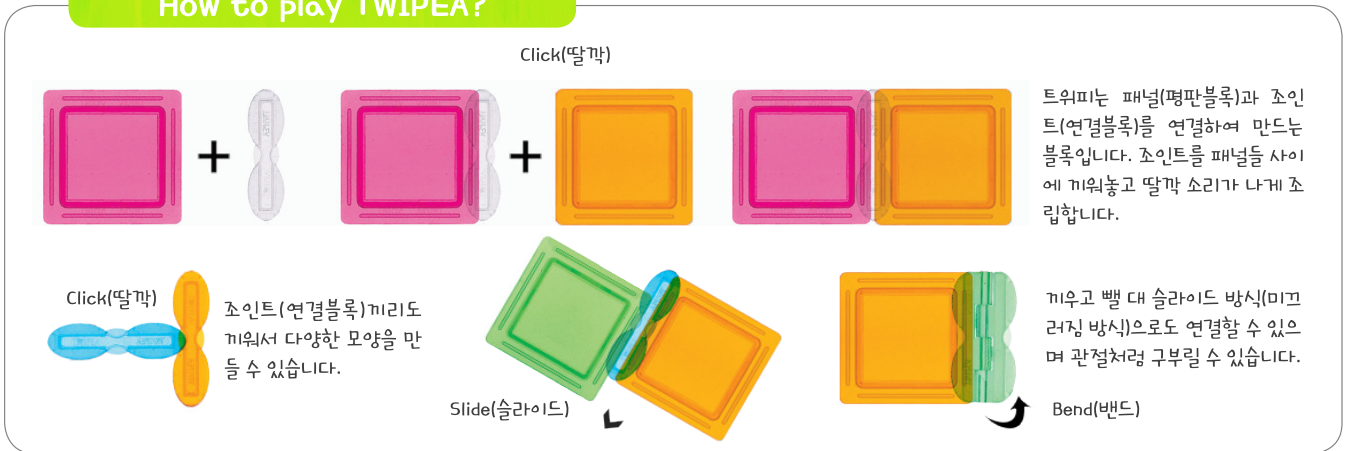
# 트위피란?

트위피(TWIPEA)란 이름은 Transparent Window(투명한 창문)와 PEANUT(땅콩)의 합성어로 창문은 트위피의 평면 블록을 땅콩은 연결 블록을 의미합니다. 또한, 어린이를 상징하는 땅콩 모양의 블록과 세상으로 나가는 통로를 상징하는 창문 모양의 블록이 만나 어린이와 세상이 분리된 것이 아니라 함께 성장함을 상징적으로 나타내고 있습니다.

## What does TWIPEA look like?



## How to play TWIPEA?



reddot award 2017  
honourable mention



### 차별화된 트위피 디자인

세계 3대 디자이너워드 중 하나인 '레드닷' 수상  
미국 BRAIN CHILD 수상  
굿 디자인 디자인진흥원장상 수상

### 과학적 호기심을 자극하는 트위피

라이트 테이블과 거울 테이블 등을 활용하여 투명한 트위피가 다양한 모양의 모습과 색 그림자를 만들어 내며 변화하는 현상들은 어린이들의 과학적 호기심을 자극하고 창의성 발달의 기초가 되는 탐구심을 높여 줌

### 실용성을 더한 트위피

일상생활에서 사용 가능한 연필꽂이, 사진액자, 무드등과 같은 다양한 물건들을 개성을 살려 예쁘고 실용적으로 만들어 사용할 수 있음

### 노의 발달과 트위피

트위피 블록을 활용한 놀이를 통해 영유아는 소근육운동 및 의미있는 감각적 경험을 하게 되어 뇌의 발달을 가져옴

# 즐거운 우리원

동영상 수업 자료



학년	주제	주	소주제	트위피와 함께하는 활동	자연탐구 주제 중심의 함께 성장프로젝트	영역
3	즐거운 우리원	1	새로 만난 우리반	트위피로 만들기 스티커를 이용해 트위피 박스를 꾸며보고, 트위피로 책상과 의자를 만들어 보아요	수와 연산 (수의 체계 탐색 - 서수) 아래의 그림에서 트위피 책상과 의자는 몇 번째에 위치해 있는지 맞춰보아요	예술경험
		2	우리 원에서 만난 친구	트위피로 만들기 트위피로 같은 반 친구의 모습을 만들어 친구와 함께 트위피 친구를 이용해서 이야기 해 보아요	수와 연산 (간단한 더하기) 친구 모습에 들어간 쿠와 피, 헥스의 개수를 모두 더해 보아요	의사소통
		3	우리 원에서 의 하루	트위피로 만들기 트위피로 알록달록 시계를 만들어 본 후 친구들과 점심 먹는 시간을 찾아 동그라미 표시해 보아요	측정 (표준화 단위 사용하기) 시계를 완성하여 우리들의 하루 일과 시간을 완성해 보아요	사회관계
		4	함께 만드는 우리 반	트위피로 만들기 우리 반 교실을 걸어다니며 무엇이 있는지 보고, 트위피 판에 구성해 보아요	공간과 기하 (친숙한 지역 지도 만들기) 교실의 모습을 그림으로 그려서 표현한 후, 그림과 같이 트위피 판에 구성해 보아요	신체운동 건강

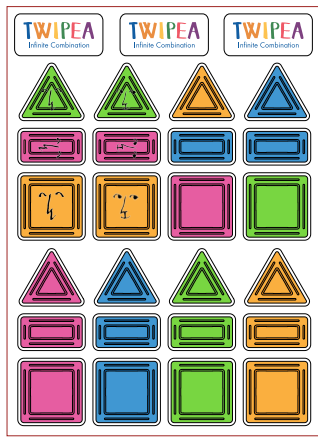




# 1. 새로 만난 우리 반

## 트위피로 만들기 / 예술경험

스티커를 이용해 트위피 박스를 꾸며보고, 트위피로 책상과 의자를 만들어 보아요!



(스티커)



책상	
	(4개)
	(1개)
	(2개)

의자	
	(1개)
	(4개)
	(3개)
	(1개)

# 수와 연산 - 수의 체계 탐색 (서수)

활동

아래의 그림에서 트윙피 책상과 의자는 몇 번째에 위치해 있는지 맞춰 보아요!



(첫 번째)



(세 번째)



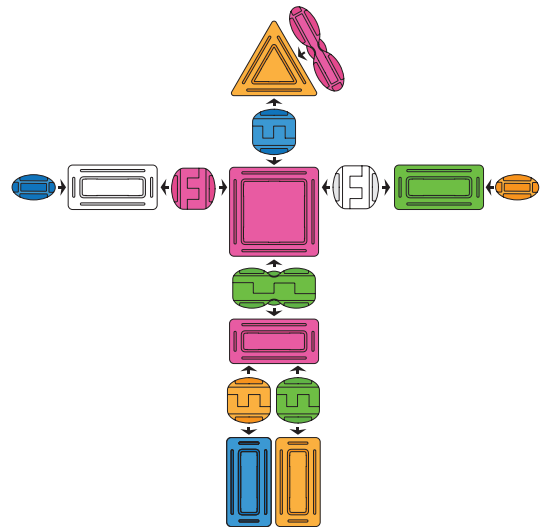
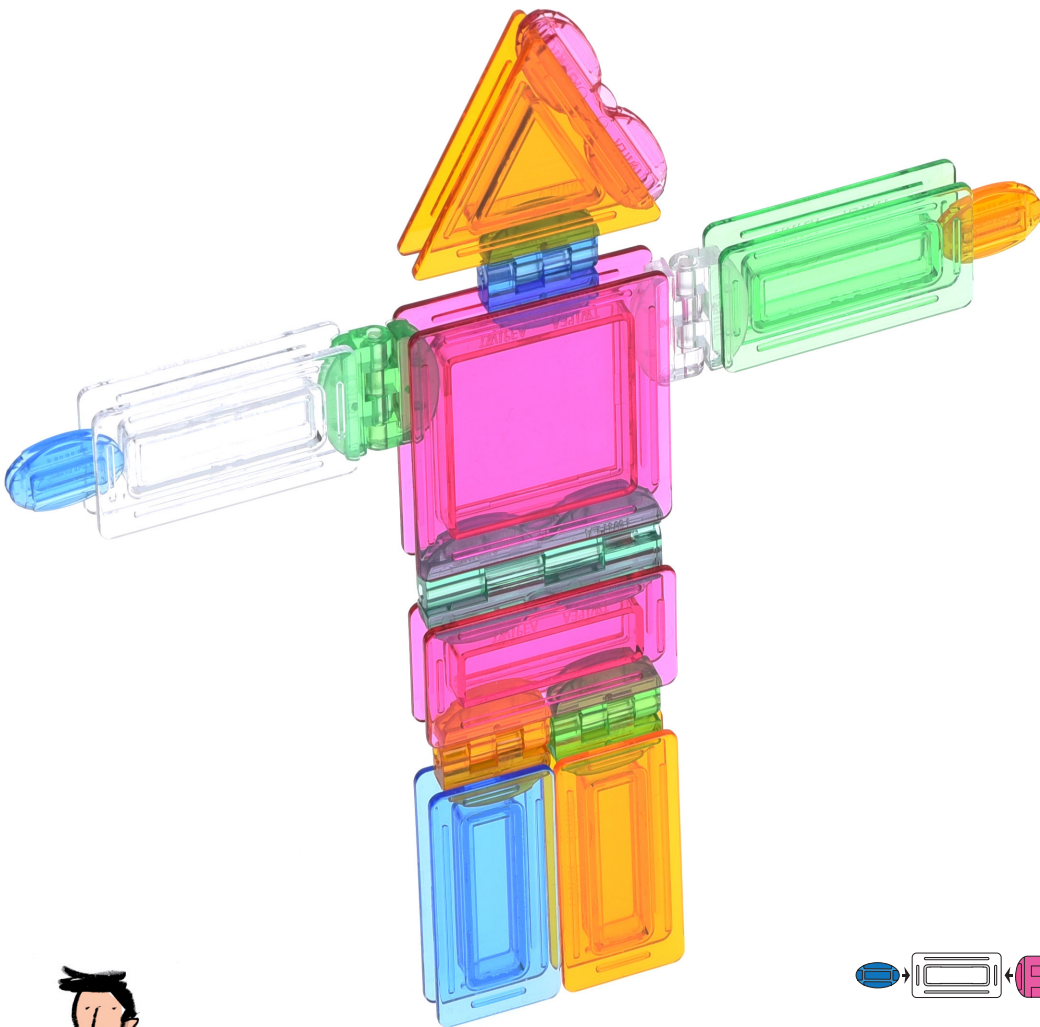
(두 번째)

(네 번째)

# 2. 우리 원에서 만난 친구

트위피로 만들기 / 의사소통

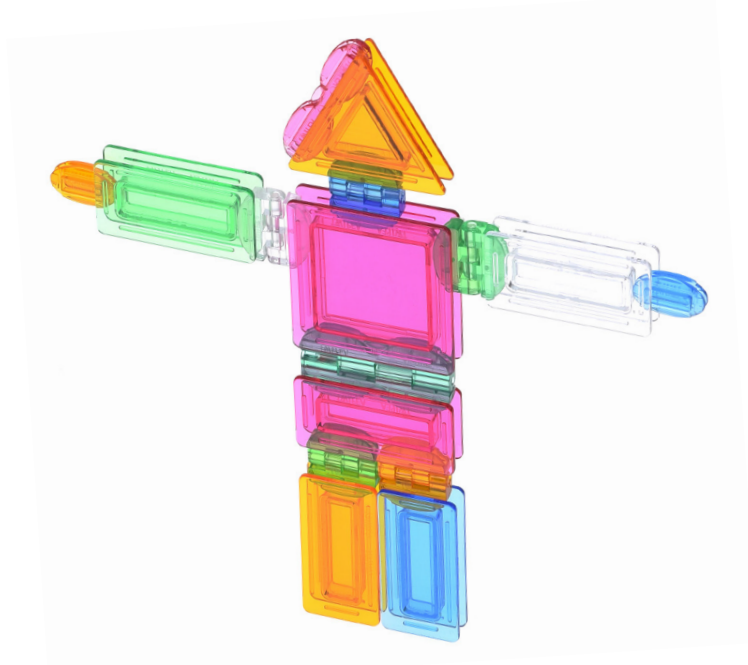
트위피로 같은 반 친구의 모습을 만들어 보고 친구와 함께  
트위피 친구를 이용해서 이야기 해 보아요!



# 수와 연산 - 간단한 더하기

활동

친구 모습에 들어간 쿠와 피, 헥스의 개수를 모두 더해 보아요!



( )

+

( )

+

( )

= ( )

기억하기

수와 연산 (수의 체계 탐색)



(첫 번째)



(두 번째)



(세 번째)



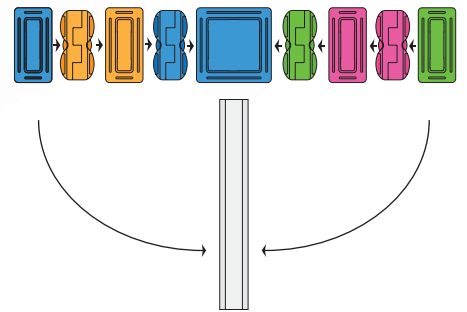
(네 번째)



# 3. 우리 원에서의 하루

## 트위피로 만들기 / 사회관계

트위피로 알록달록 손목시계를 만들어 본 후 친구들과 점심 먹는 시간을 찾아 동그라미 표시해 보아요!



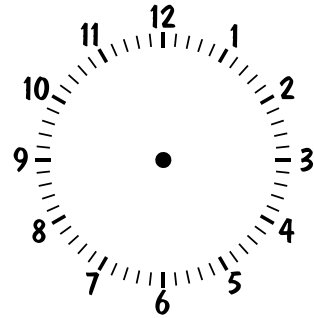


# 측정 - 표준화 단위 사용하기

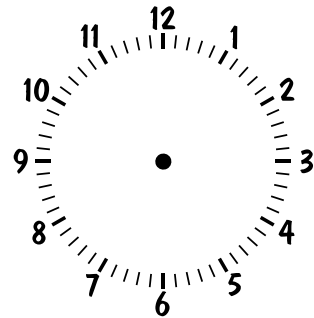
## 활동

우리의 하루 일과 시간에 맞게 시계를 완성해 보아요!

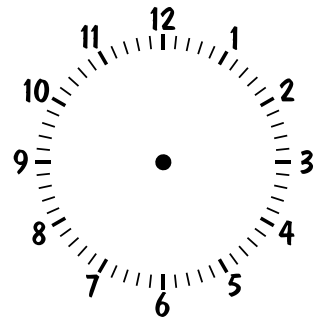
오전 9:00  
반갑게 인사하며 등원해요



낮 12:00  
냠냠 맛있는 점심식사

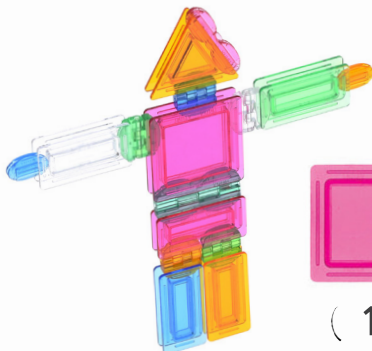


오후 15:00  
친구들과 즐겁게 이야기  
나누며 하원해요



## 기억하기

수와 연산 (간단한 더하기)

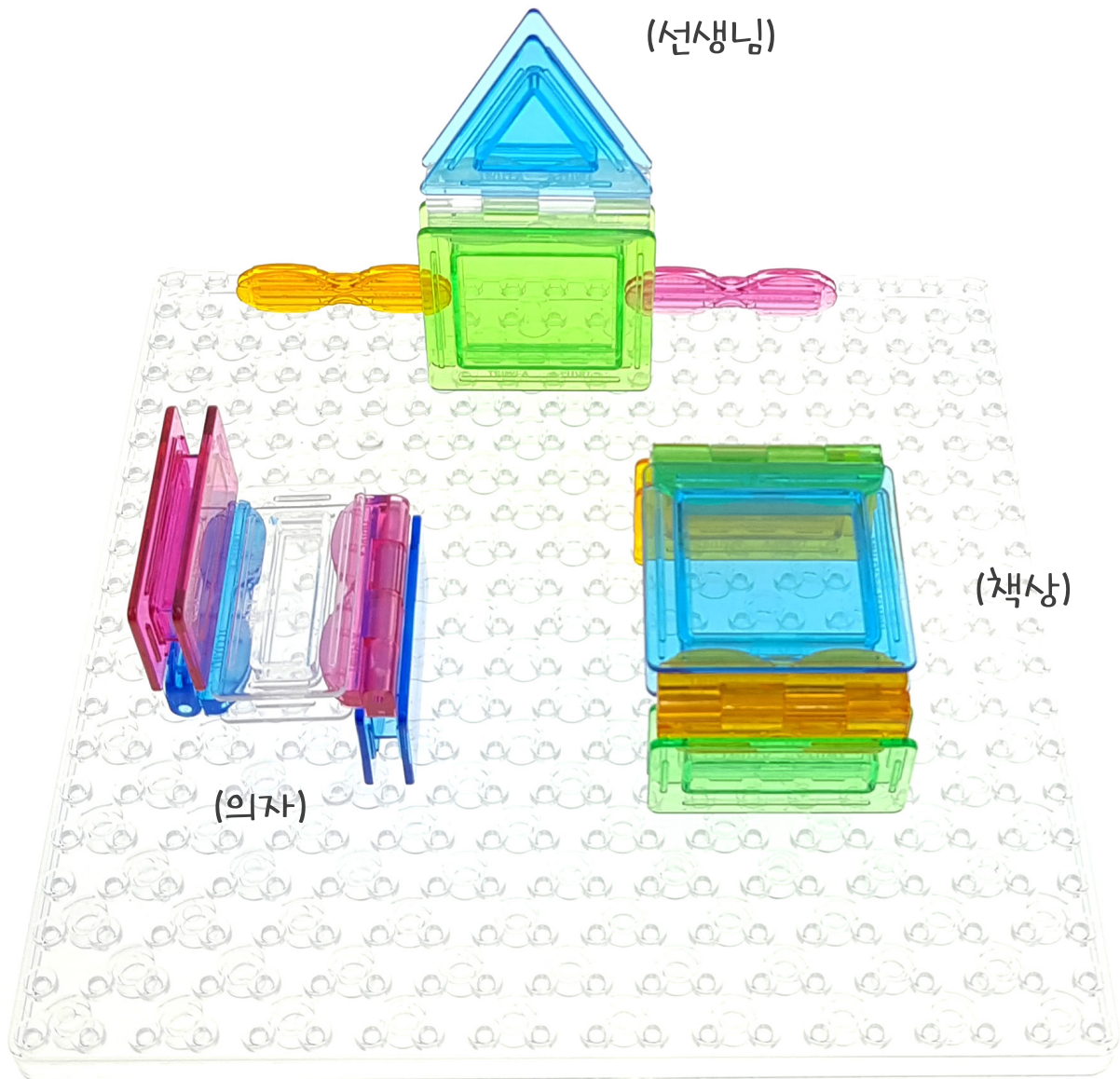


$$\begin{array}{c}
 \text{[Pink Square]} \quad \text{[Blue Triangle]} \quad \text{[Green Rectangle]} \\
 (1) + (1) + (5) = (7)
 \end{array}$$

# 4. 함께 만드는 우리 반

트위피로 만들기 / 신체운동 · 건강

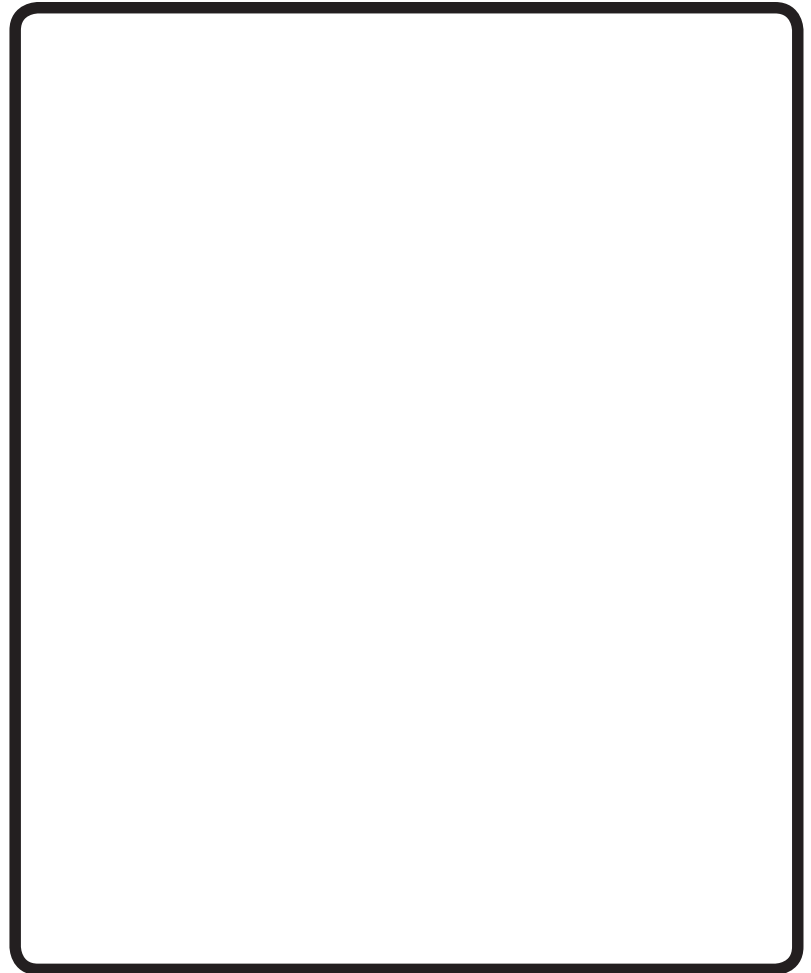
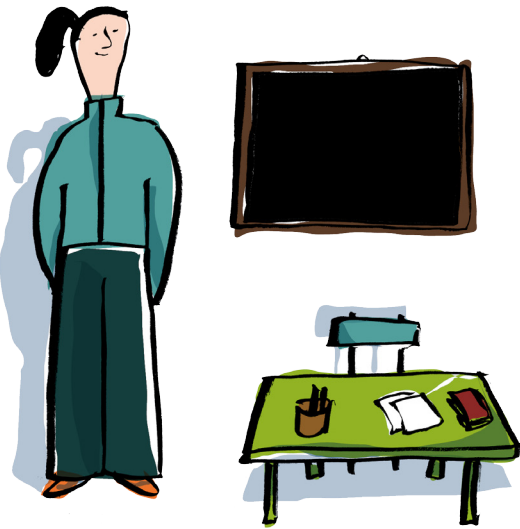
우리 반 교실을 걸어 다니면서 무엇이 있는지 보고 트위피 판에 구성해 보아요!



# 공간과 기하 - 친숙한 지역 지도 만들기

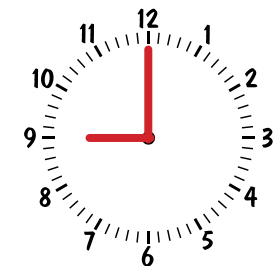
## 활동

교실의 모습을 그림으로 그려서 표현한 후, 그림과 같이 트윙피 판에 구성해 보아요!



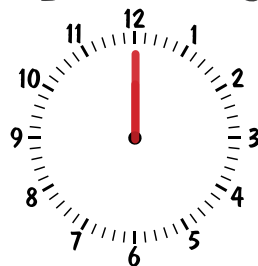
## 기억하기

### 측정 (표준화 단위 사용하기)



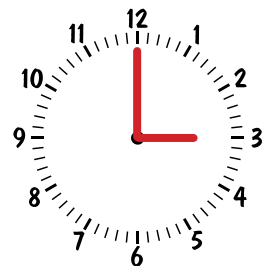
오전 9:00

반갑게 인사하며 등원해요



낮 12:00

냠냠 맛있는 점심식사



오후 15:00

친구들과 즐겁게 이야기 나누며 하원해요

이 세상 모든 어린이들의 꿈과 함께 하겠습니다.



## 다나플레이

경기도 용인시 기흥구 중부대로681번길 32 (상하동 288-2)

Tel : 031 274 8859 Fax : 070 4282 0855

[www.twipea.com](http://www.twipea.com) [www.danaplay.com](http://www.danaplay.com)

프로그램 기획·구성 : 송해영(총괄), 권민경, 김지연, 김지은, 한혜민

일러스트 : 쥬세빠 (giuseppe.vi@gmail.com) 디자인 편집 : 경승용 사진촬영 : 경승용

본 교재의 내용 및 구성은 저작권법에 의해 국내 및 국외에서 보호를 받고 있는 저작물이므로 동의없이 무단 전재와 무단 복제를 금합니다.