

GT

Grow Together

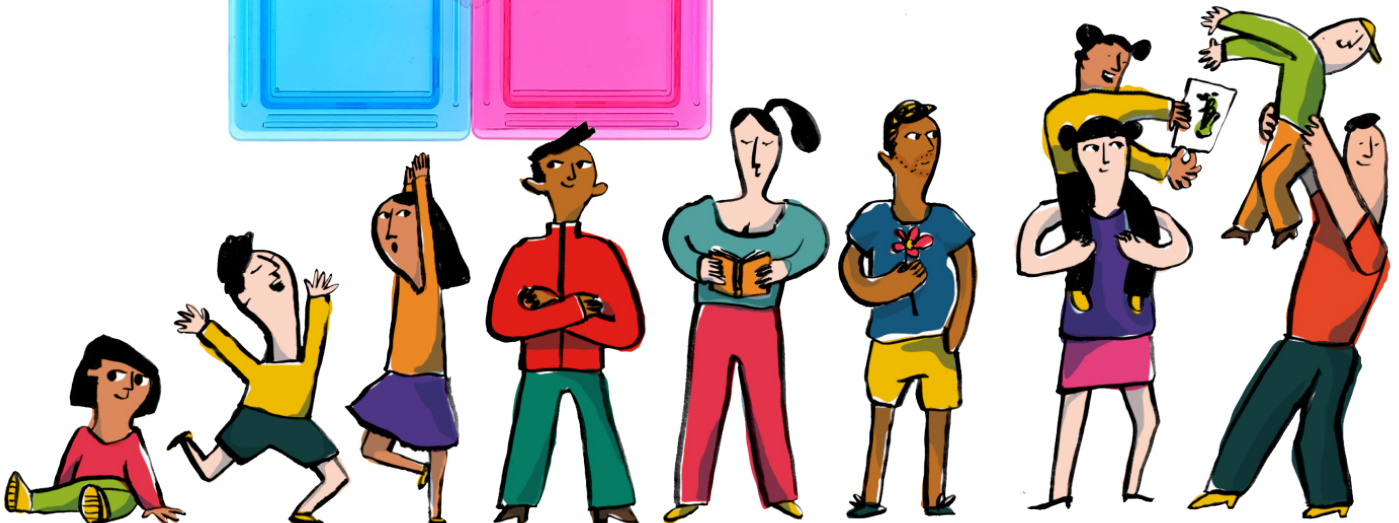
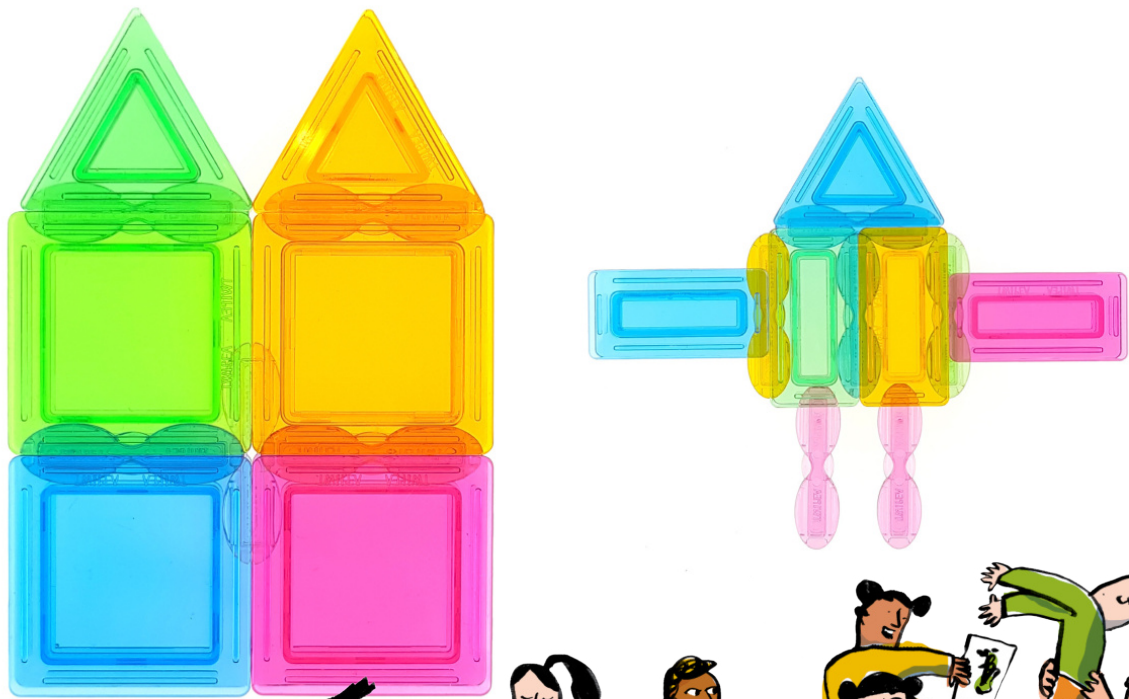
3호

STEP 2

TWIPEA

Infinite Combination

나와 가족



DA'NA
P L A Y

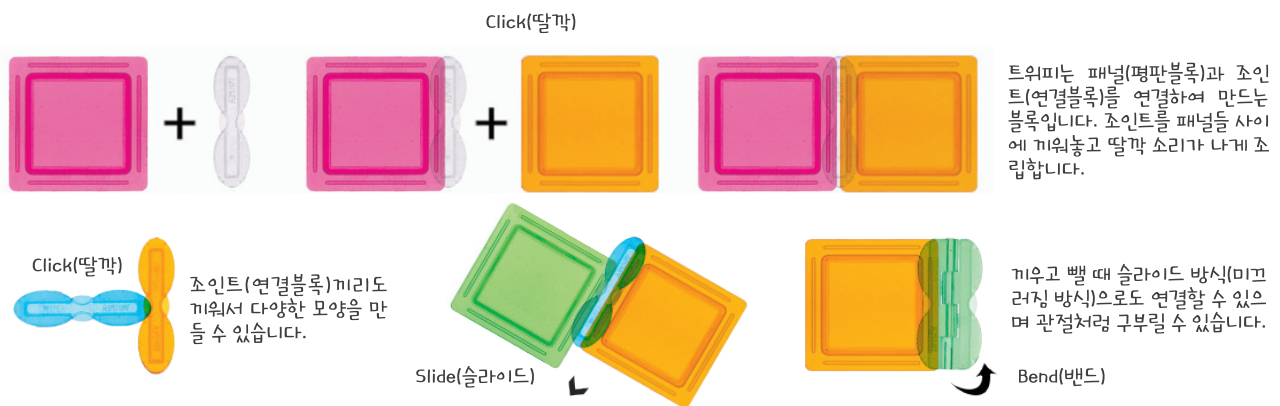
트위피란?

트위피(TWIPEA)란 이름은 Transparent Window(투명한 창문)와 PEANUT(땅콩)의 합성어로 창문은 트위피의 평면 블록을 땅콩은 연결 블록을 의미합니다. 또한, 어린이를 상징하는 땅콩 모양의 블록과 세상으로 나가는 통로를 상징하는 창문 모양의 블록이 만나 어린이와 세상이 분리된 것이 아니라 함께 성장함을 상징적으로 나타내고 있습니다.

What does TWIPEA look like?



How to play TWIPEA?



reddot award 2017
honourable mention



차별화된 트위피 디자인

세계 3대 디자인어워드 중 하나인 '레드닷' 수상
미국 BRAIN CHILD 수상
굿 디자인 디자인진흥원장상 수상

실용성을 더한 트위피

일상생활에서 사용 가능한 연필꽂이, 사진액자, 무드등과 같은 다양한 물건들을 개성을 살려 예쁘고 실용적으로 만들어 사용할 수 있음

과학적 호기심을 자극하는 트위피

라이트 테이블과 거울 테이블 등을 활용하여 투명한 트위피가 다양한 모양의 모습과 색 그림자를 만들어 내며 변화하는 현상들은 어린이들의 과학적 호기심을 자극하고 창의성 발달의 기초가 되는 탐구심을 높여 줌

뇌의 발달과 트위피

트위피 블록을 활용한 놀이를 통해 영유아는 소근육운동 및 의미있는 감각적 경험을 하게 되어 뇌의 발달을 가져옴

나와 가족

동영상 수업 자료



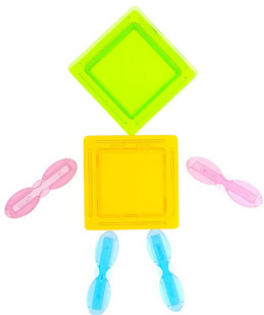
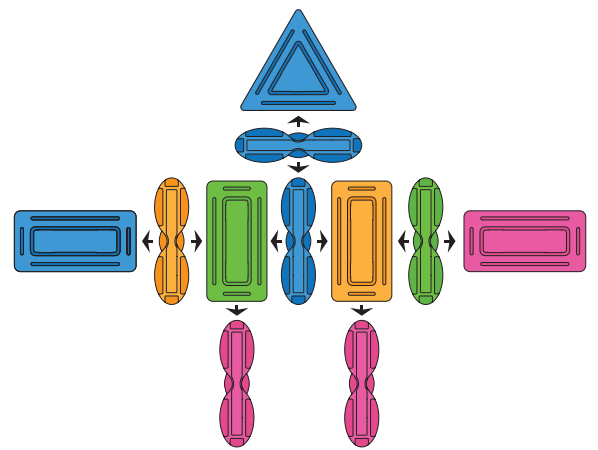
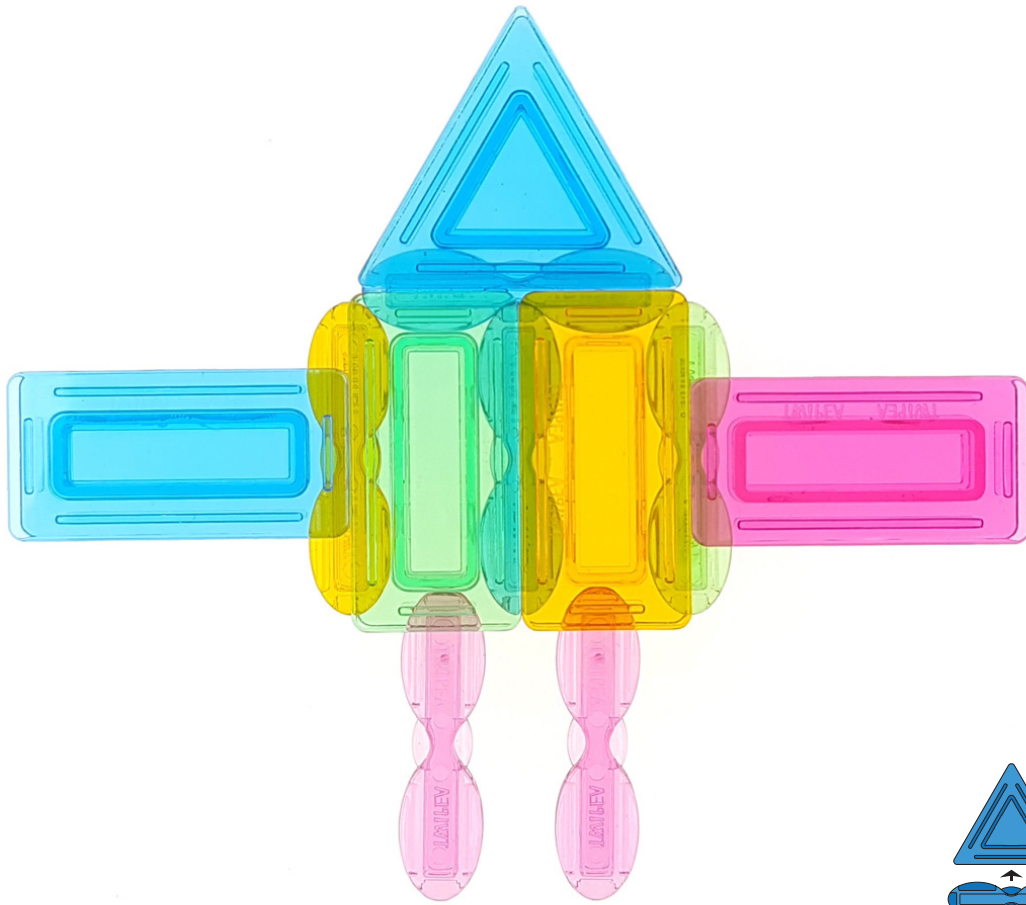
| 반 | 주제 | 주 | 소주제 | 트위피와 함께하는 활동 | 자연탐구 주제 중심의 함께 성장프로젝트 | 영역 |
|---|-------|---|----------|--|---|------------|
| 5 | 나와 가족 | 1 | 나의 몸 | 나의 몸 만들기 트위피를 이용해 나의 몸을 만들어 보고 여러 가지 자세를 취해 보아요 | 측정 (길이를 비교하기 위한 어휘 알기) 내가 만든 트위피 사람의 길이와 똑같은 길이의 막대를 찾아 동그라미 해 보세요 | 신체운동 건강 |
| | | 2 | 소중한 나 | 양치 도구 만들기 트위피를 이용해 나의 양치 도구를 만들어 보고 양치하는 모습을 말로 표현해 보아요 | 패턴과 대수 (단순 반복 패턴을 인식하기) 양치를 할 때 도와주는 도구에 대해 이야기 나누어 보며 패턴을 완성해 보세요 | 의사소통 |
| | | 3 | 소중한 가족 | 사진기 만들기 트위피를 이용해서 사진기를 만들어 보아요 | 수와 연산 (수세기 1~5) 가족의 모습이 담긴 사진 속에 숨은 숫자를 찾아 순서대로 선을 연결해 보아요 | 사회관계 |
| | | 4 | 행복한 우리 집 | 우리 집 만들기 트위피를 이용해서 행복한 우리 집을 구성해 보아요 | 공간과 기하 (평면도형으로 구성하기) 행복한 우리 집을 트위피 판 위에 올려놓고 서 있는 집의 모습을 그림으로 그려 보아요 | 예술경험 |



1. 나의 몸

트위피로 만들기 / 신체운동 · 건강

트위피를 이용해 나의 몸을 만들어 보고 여러가지 자세를 취해 보아요!

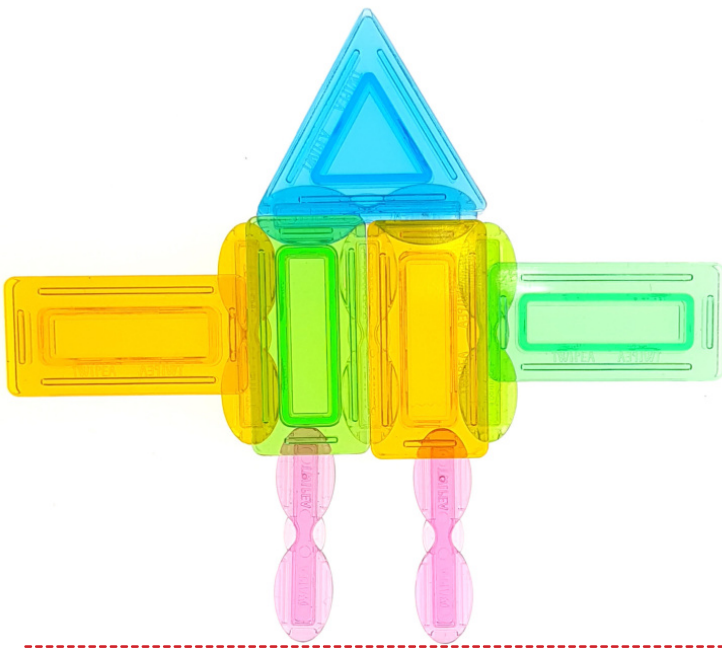


양팔과 다리를 크게 벌려 보아요~

측정 - 길이를 비교하기 위한 어휘 알기

활동

내가 만든 트위피 사람의 길이와 똑같은 길이의 막대를 찾아 동그라미 해 보세요!



(4 칸)



1칸



4칸

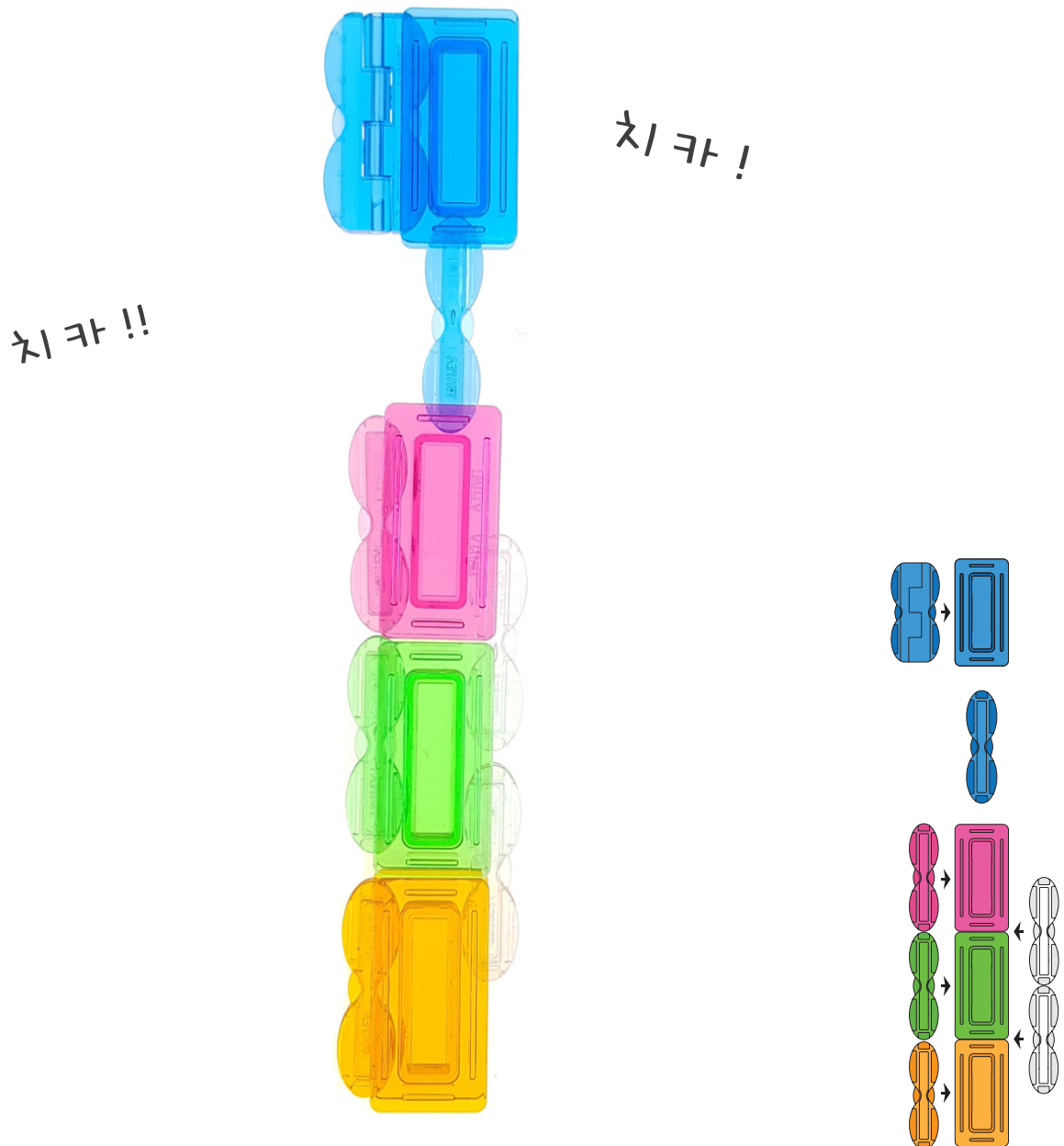


8칸

2. 소중한 나

트위피로 만들기 / 의사소통

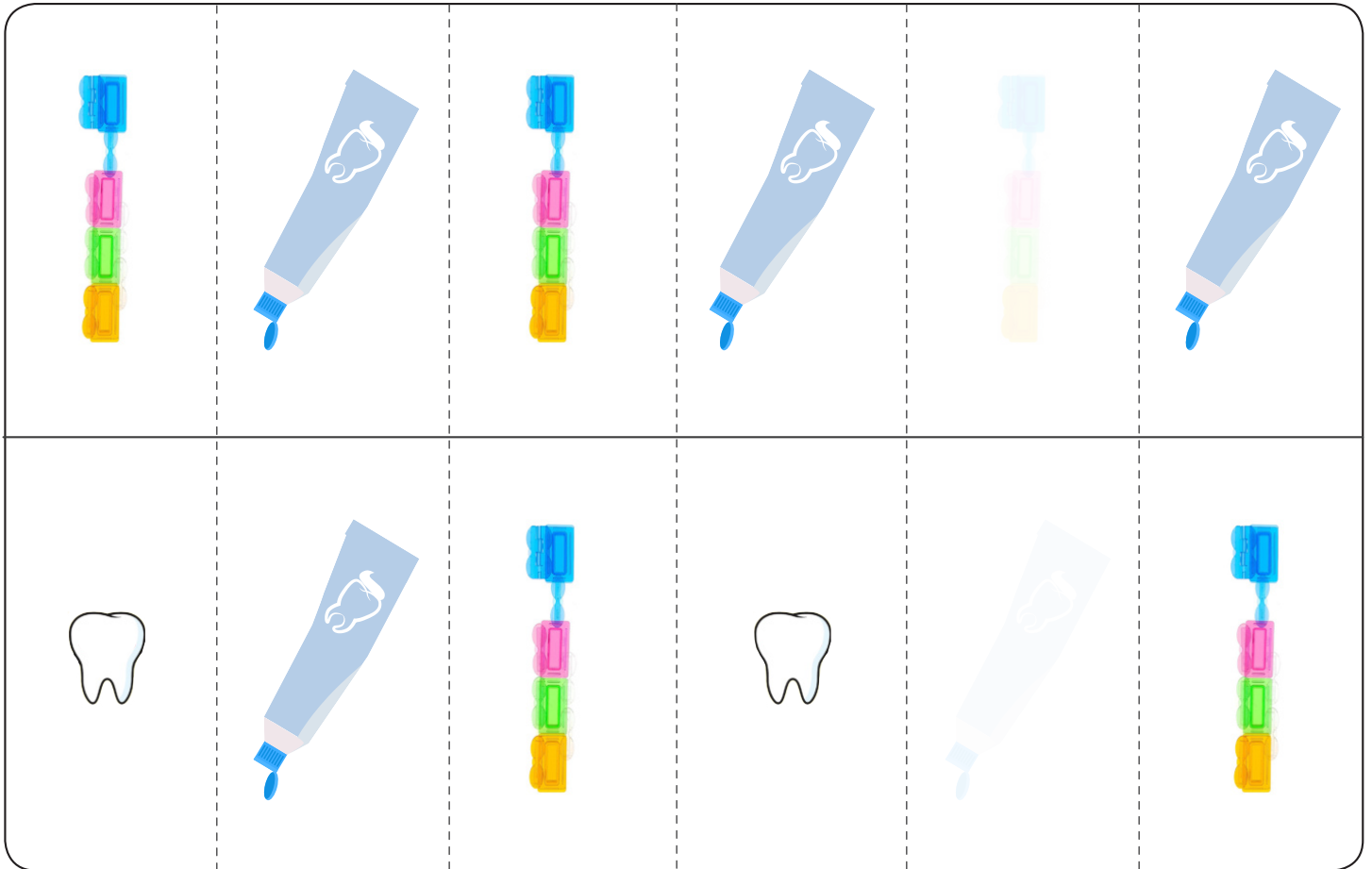
트위피를 이용해 나의 양치 도구를 만들어 보고 양치하는 모습을 말로 표현해 보아요!



패턴과 대수 - 단순 반복 패턴을 인식하기

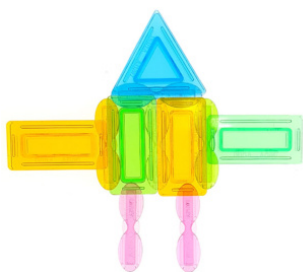
활동

양치를 할 때 도와주는 도구에 대해 이야기 나누어 보며 패턴을 완성해 보세요!



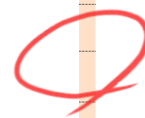
기억하기

측정 (길이를 비교하기 위한 어휘 알기)



(4 칸)

1칸



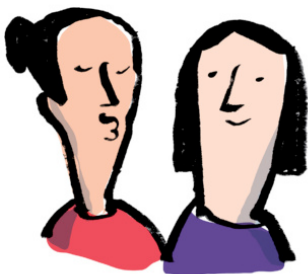
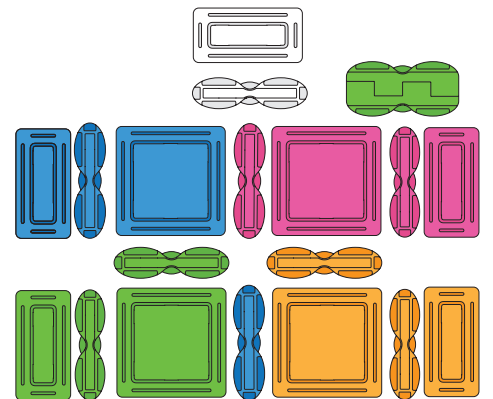
4칸

8칸

3. 소중한 가족

트위피로 만들기 / 사회관계

트위피를 이용해서 사진기를 만들어 보아요!



트위피 사진기로 친구의 얼굴을 찍어 보아요!

수와 연산 - 수세기 1 ~ 5

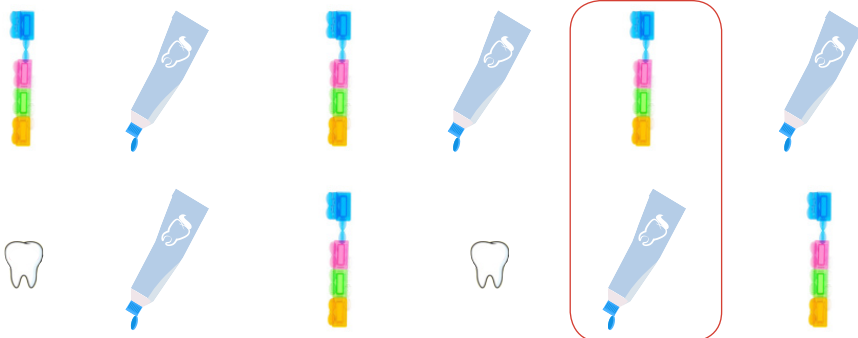
활동

가족의 모습이 담긴 사진 속에, 숨은 숫자를 찾아 순서대로 선을 연결해 보아요!



기억하기

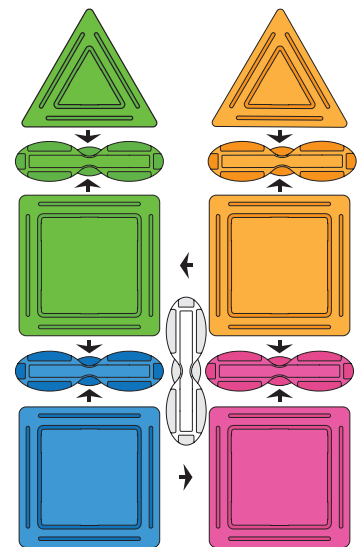
패턴과 대수 (단순 반복 패턴을 인식하기)



4. 행복한 우리 집

트위피로 만들기 / 예술경험

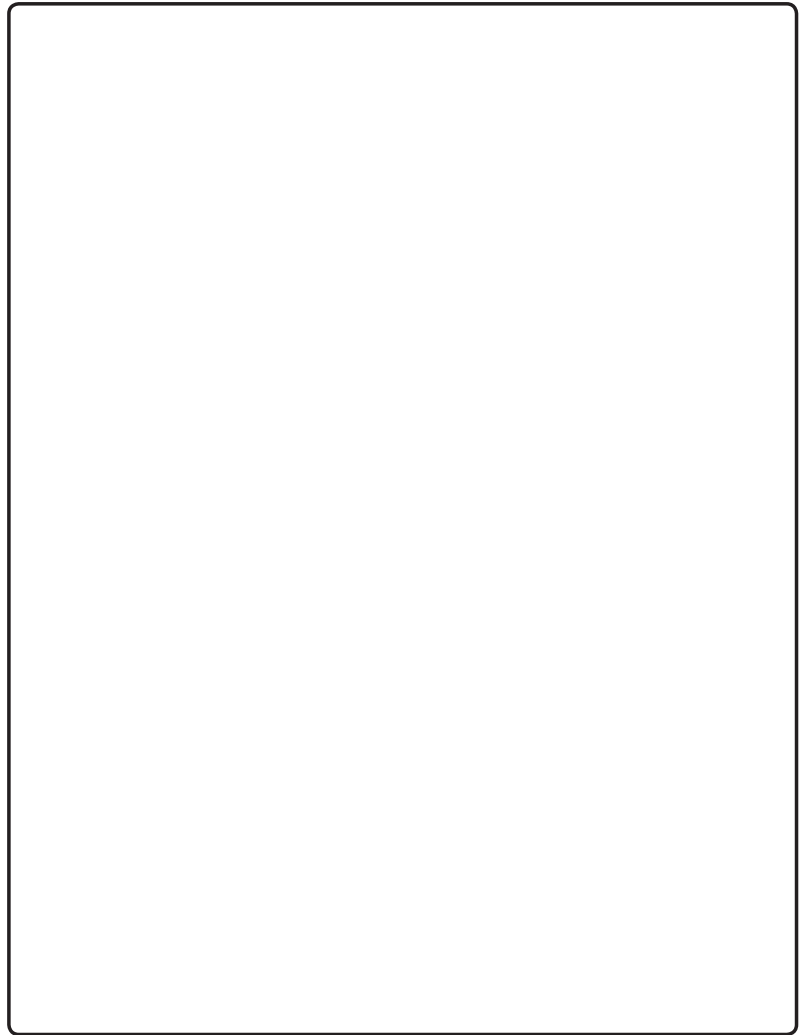
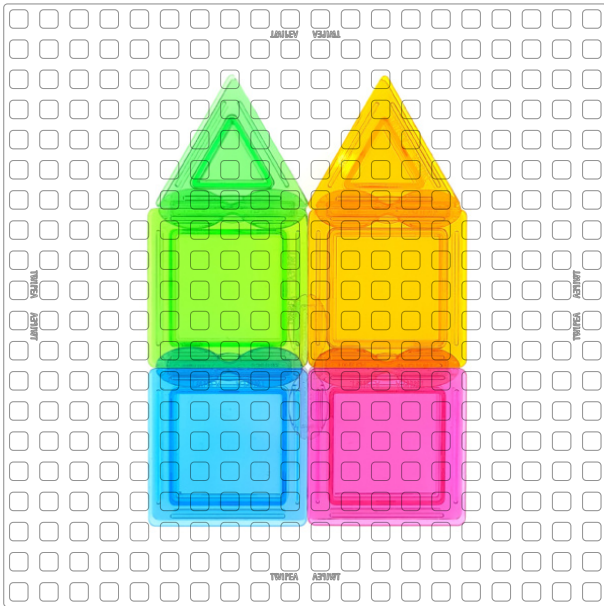
트위피를 이용해서 행복한 우리 집을 구성해 보아요!



공간과 기하 - 평면도형으로 구성하기

활동

행복한 우리 집을 트위피 판 위에 올려놓고, 서 있는 집의 모습으로 그림으로 그려 보아요!



기억하기

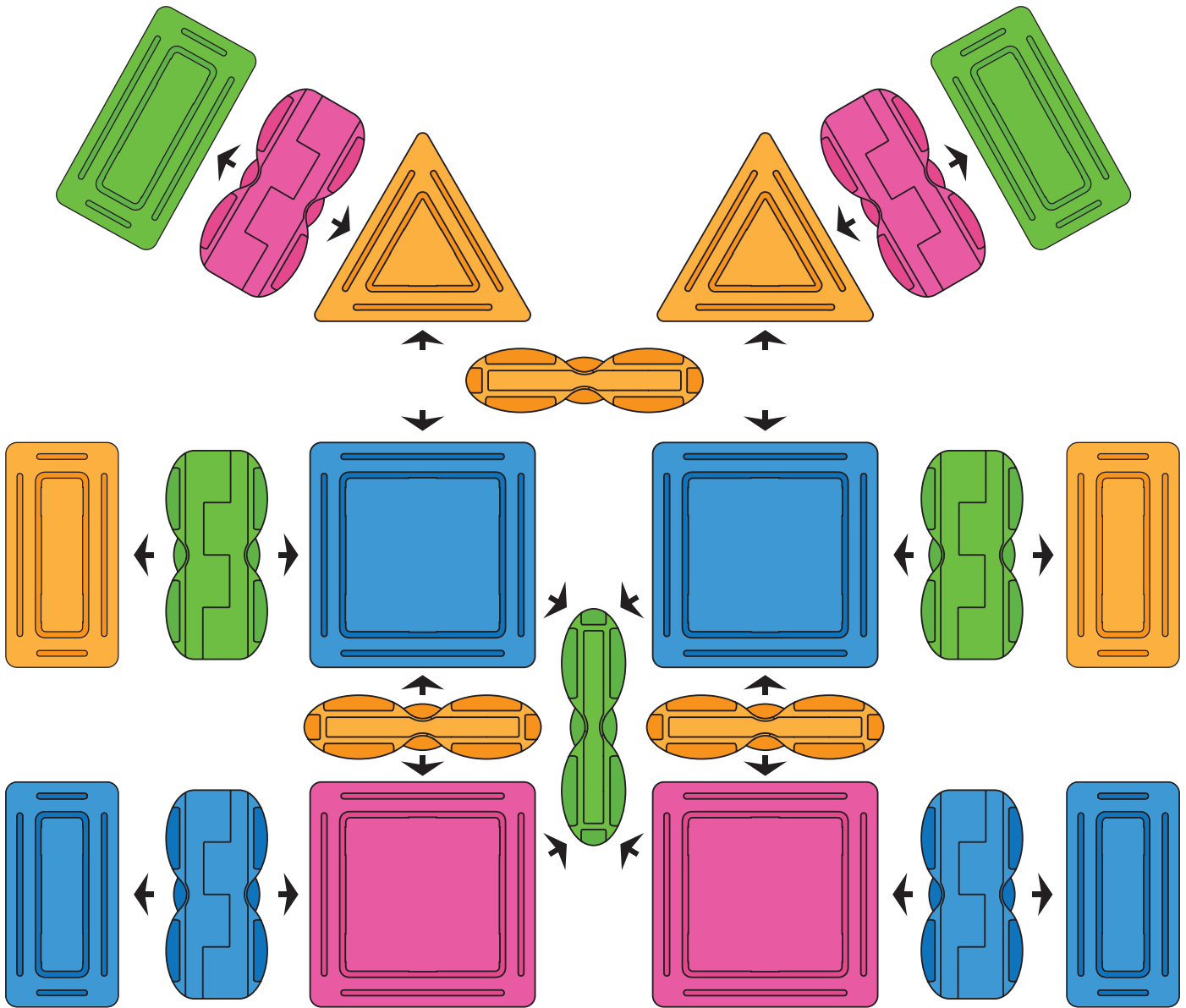
수와 연산 (수세기 1~5)



Level
Up

우리 집 심화 버전

22 pieces



필요한 트위피 개수



(4개)



(6개)



(2개)



(6개)

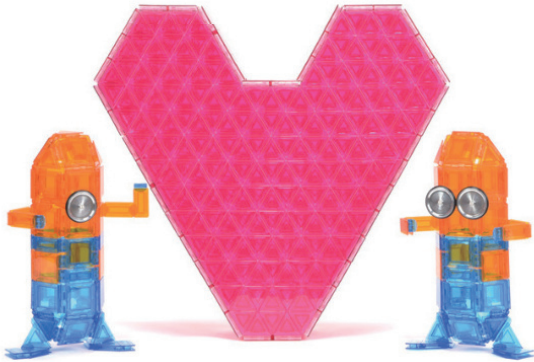


(4개)



DA NA 
P L A Y

TWIPEA
Infinite Combination



MODUDA



Art-ex



TWIPEA

Infinite Combination

- 1** 트위피 베이직 세트
blocks (70pcs)
Joints (95pcs)



- 2** 트위피 더블 세트
276 PCS
Wheels



- 3** 트위피 그랜드 세트
510 PCS
Wheels



- 4** 트위피 스타터 키트
blocks (45pcs)
Joints (61pcs)



- 5** 트위피 한글 The Great Alphabet
KU blocks (28pcs)
HEX blocks (24pcs)
Joints (50pcs)



- 6** 트위피 영어 Wild Letters
KU blocks (26pcs)
Joints (40pcs)



- 7** 트위피 퍼즐 블럭 (bird)
KU blocks (24pcs)
with picture
Joints (35pcs)



- 8** 트위피 퍼즐 블럭 (fish)
KU blocks (24pcs)
with picture
Joints (35pcs)



- 9** 트위피 퍼즐 블럭 (cat)
KU blocks (24pcs)
with picture
Joints (35pcs)



- 10** 트위피 도미노
KU blocks (60pcs)



- 11** 트위피 라이트 박스
Light Box
177mmX177mmX 43mm
Silicon base
USB cable



- 12** 트위피 바퀴세트
Wheel (4pcs)
Joints (4pcs)



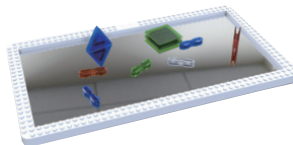
- 13** 트위피 바퀴세트



- 14** 트위피 블럭 라이트 박스
USB Cable
block base



- 15** 트위피 블럭 미러 박스
Acrylic Safety Mirror
anti-scratch



Art-ex

- 1** 아텍스 종이 벽돌 블록
Paper Block
(30pcs)

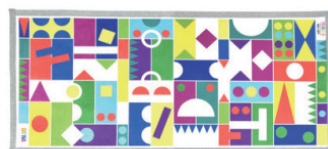


MODUDA

- 1** 모두다 종이 벽돌 블록
Paper Block
(30pcs)



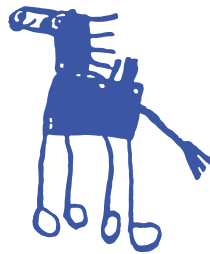
- 2** 모두다 매직 카페트
146*65 Cm



- 2** 아텍스 카페트
150*106 Cm



이 세상 모든 어린이들의 꿈과 함께 하겠습니다.



DA'NA
P L A Y

다나플레이

경기도 용인시 기흥구 중부대로681번길 32 (상하동 288-4) 2층

Tel : 031 274 8859 Fax : 070 4282 0855

www.twipea.com www.danaplay.co.kr

프로그램 기획·구성 : 송해영(총괄), 권민경, 김지연, 김지은

일러스트 : 쥬세빠 (giuseppe.vi@gmail.com) 디자인 편집 : 정승용 사진촬영 : 정승용

본 교재의 내용 및 구성은 저작권법에 의해 국내 및 국외에서 보호를 받고 있는 저작물이므로 동의없이 무단전재와 무단 복제를 금합니다.