

GT

Grow Together

5호

STEP 1

TWIPEA

Infinite Combination

재미있는 여럿이에요



DA'NA
PLAY

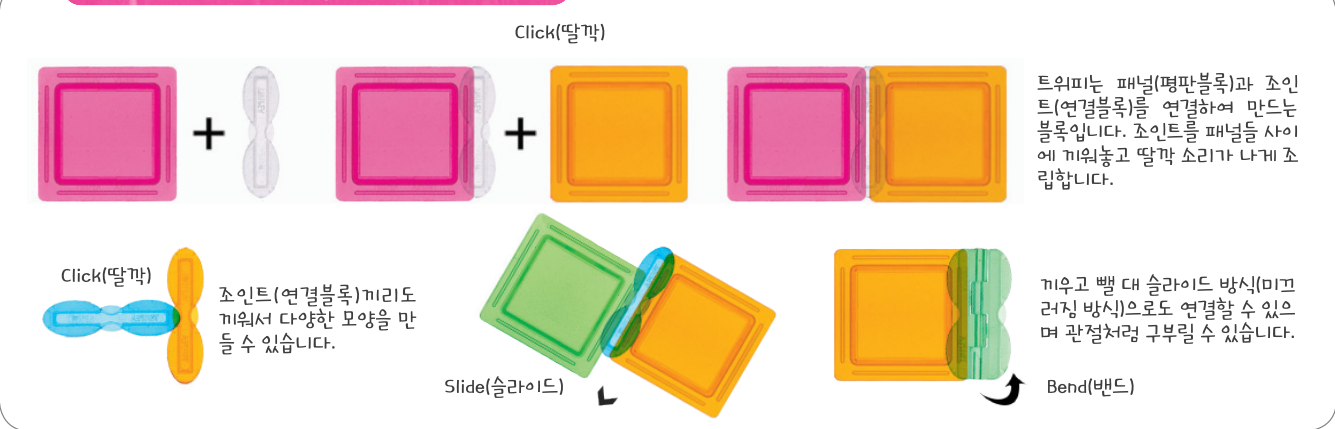
트위피란?

트위피(TWIPEA)란 이름은 Transparent Window(투명한 창문)와 PEANUT(땅콩)의 합성어로 창문은 트위피의 평면 블록을 땅콩은 연결 블록을 의미합니다. 또한, 어린이를 상징하는 땅콩 모양의 블록과 세상으로 나가는 통로를 상징하는 창문 모양의 블록이 만나 어린이와 세상이 분리된 것이 아니라 함께 성장함을 상징적으로 나타내고 있습니다.

What does TWIPEA look like?



How to play TWIPEA?



reddot award 2017
honourable mention



차별화된 트위피 디자인

세계 3대 디자이너워드 중 하나인 '레드닷' 수상
미국 BRAIN CHILD 수상
굿 디자인 디자인진흥원장상 수상

실용성을 더한 트위피

일상생활에서 사용 가능한 연필꽂이, 사진액자, 무드등과 같은 다양한 물건들을 개성을 살려 예쁘고 실용적으로 만들어 사용할 수 있음

과학적 호기심을 자극하는 트위피

라이트 테이블과 거울 테이블 등을 활용하여 투명한 트위피가 다양한 모양의 모습과 색 그림자를 만들어 내며 변화하는 현상들은 어린이들의 과학적 호기심을 자극하고 창의성 발달의 기초가 되는 탐구심을 높여 줌

뇌의 발달과 트위피

트위피 블록을 활용한 놀이를 통해 영유아는 소근육운동 및 의미있는 감각적 경험을 하게 되어 뇌의 발달을 가져옴

재미있는 여름이에요

동영상 수업 자료



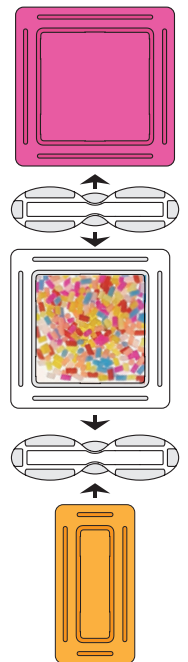
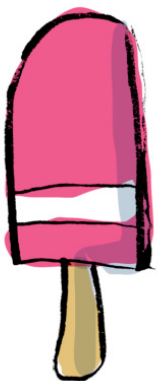
비고	주제	주	소주제	트위피와 함께하는 활동	자연탐구 주제 중심의 함께 성장프로젝트	영역
7	재미있는 여름이 예요	1	날씨가 더워졌어요	아이스크림 만들기 트위피로 딸기맛 아이스 바를 만들어 보아요	물체와 물질 탐색하기 아이스 바를 색칠하고 보관 장소에 알맞게 연결해 보아요	예술경험
		2	비가 많이 와요	우산 만들기 트위피로 우산을 만들어 보고 빗소리를 말로 표현해 보아요	생활도구 사용하기 비가 올 때 바깥에 나가기 위해 필요한 물건은 무엇 이 있을까요? 보기의 그림 중 알맞은 물건을 찾아 등 그라미 해 보고 스티커를 알맞게 붙여 주세요	의사소통
		3	깨끗하게 씻어요	칫솔 만들기 양치를 할 때 사용하는 칫솔을 트위피로 만 들어 보아요	호기심 가지기 양치를 하는 순서에 알맞게 번호 스티커를 붙여보아 요	자연탐구
		4	물놀이가 재밌어요	수영장 만들기 더운 여름 수영장에서 친구들과 물놀이를 해 요. 트위피 판 위에 수영장을 구성해 보아요	단순한 규칙성에 관심 가지기 왼쪽에 보이는 튜브와 같은 색깔로 오른쪽 튜브를 색 칠해 주세요	사회관계



1. 날씨가 더워졌어요

트위피로 만들기 / 예술경험

트위피로 딸기맛 아이스 바를 만들어 보아요!



물체와 물질 탐색하기 <자연탐구 성장 프로젝트>

활동

아이스 바를 색칠하고 보관 장소에 알맞게 연결해 보아요!



냉동실



전자레인지

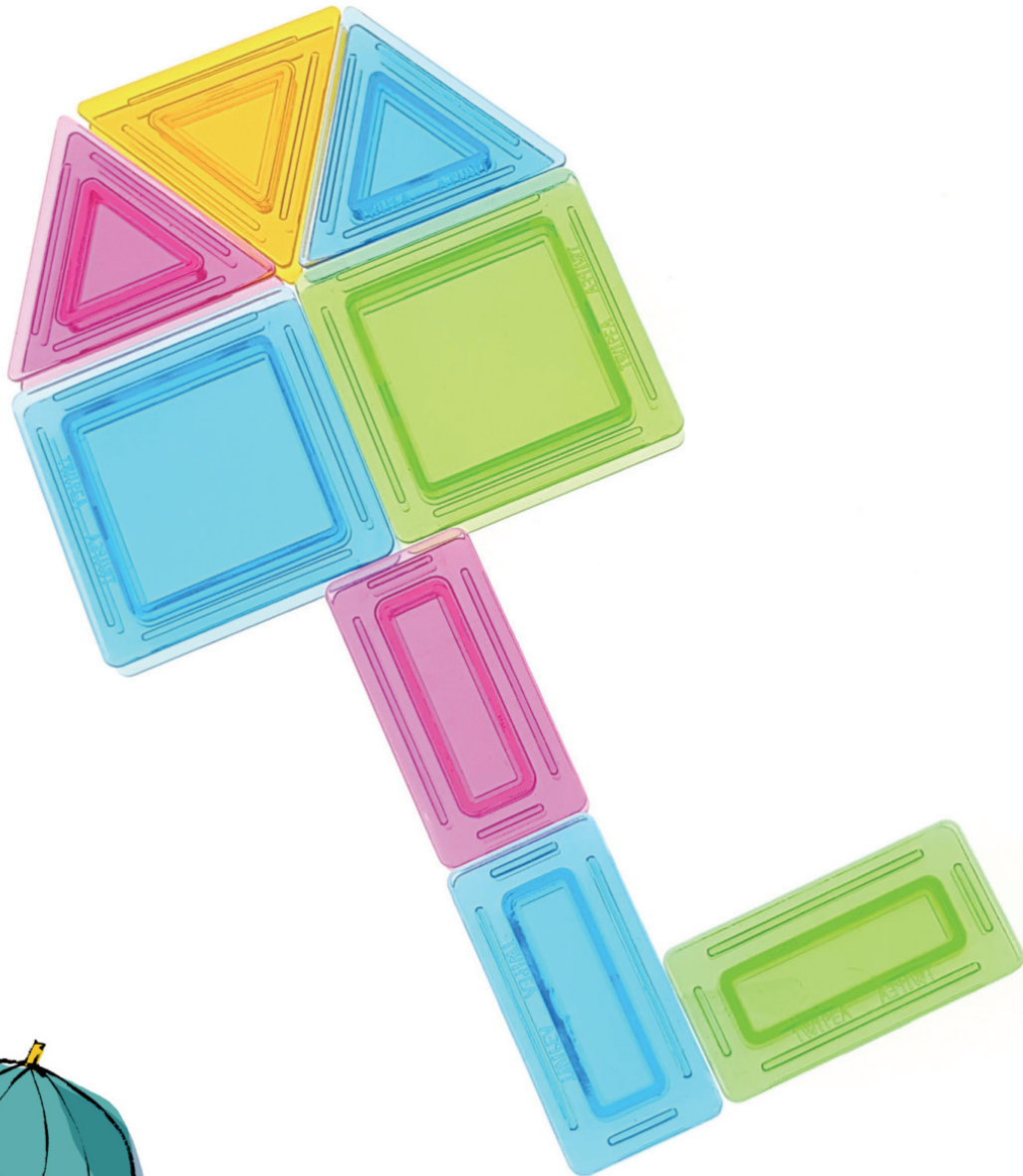


전기밥솥

2. 비가 많이 와요

트위피로 만들기 / 의사소통

트위피로 우산을 만들어 보고 빗소리를 말로 표현해 보아요!



하늘에서 툽! 툽도독 비가 와요~

생활도구 사용하기 <자연탐구 성장 프로젝트>

활동

비가 올 때 바깥에 나가기 위해 필요한 물건은 무엇이 있을까요?
보기의 그림 중 알맞은 물건을 찾아 동그라미 해 보고 스티커를 알맞게 붙여 주세요!



<보기>



우산



장화



우비

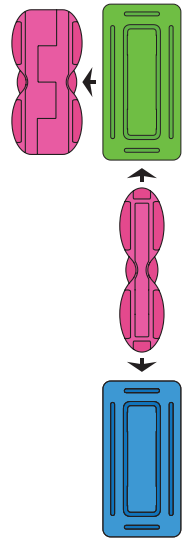
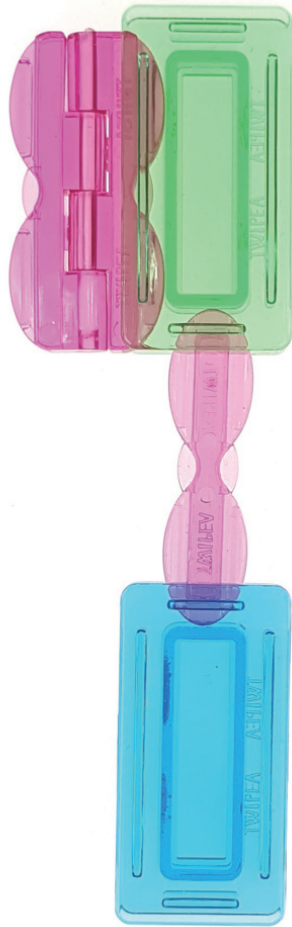


선글라스

3. 깨끗하게 씻어요

트위피로 만들기 / 자연탐구

양치를 할 때 사용하는 칫솔을 트위피로 만들어 보아요!



양치를 하고 나서 치아의 색깔은 어떻게 변했을까요~?



호기심 가지기 <자연탐구 성장 프로젝트>

활동

양치를 하는 순서에 알맞게 번호 스티커를 붙여 보아요!

1



치약을 짜는 모습

4



삼키지 않고 뱉는 모습

2



양치질 하는 모습

3

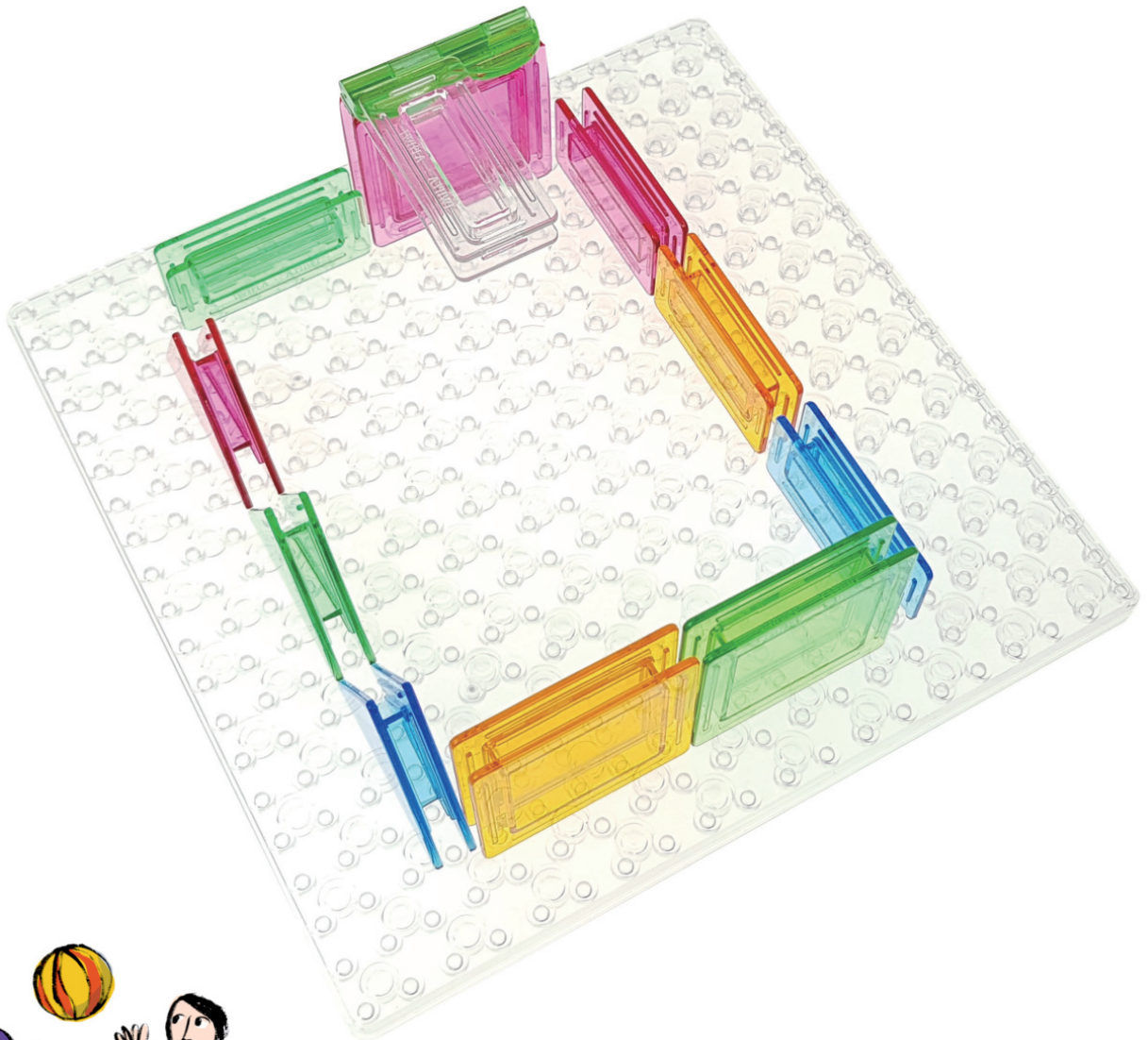


헹구는 모습

4. 물놀이가 재밌어요

트위피로 만들기 / 사회관계

더운 여름 수영장에서 친구들과 물놀이를 해요.
트위피 판 위에 수영장을 구성해 보아요!

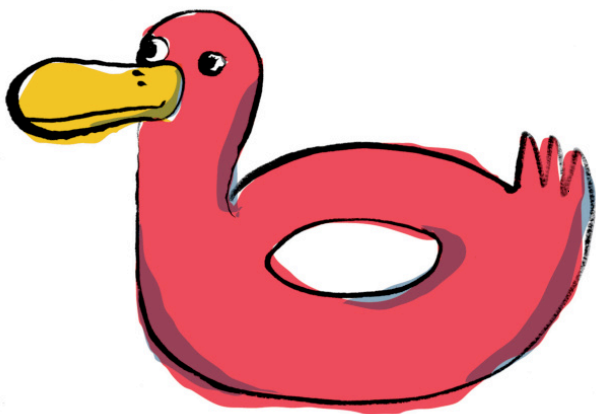


물놀이 할 때 친구에게 물을 뿌리지 않아요~

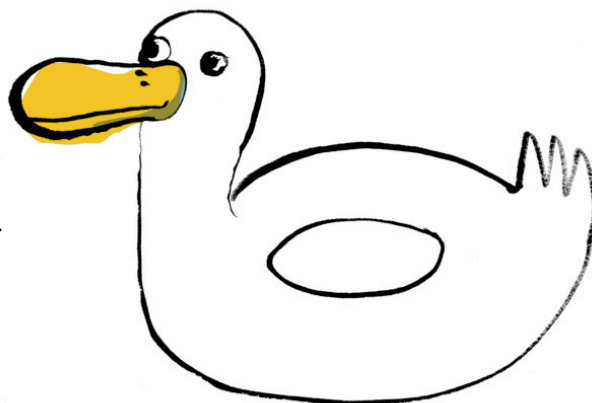
단순한 규칙성에 관심 가지기 <자연탐구 성장 프로젝트>

활동

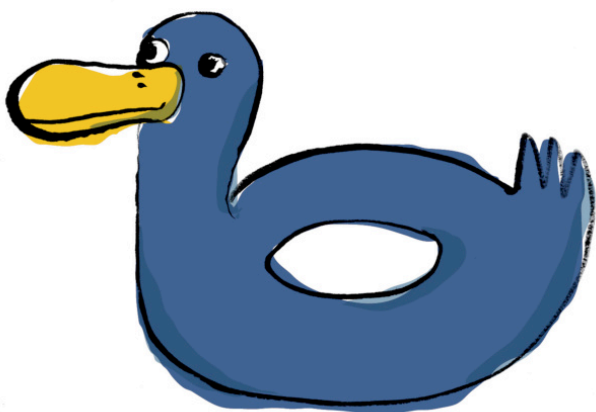
왼쪽에 보이는 튜브와 같은 색깔로 오른쪽 튜브를 색칠해 주세요!



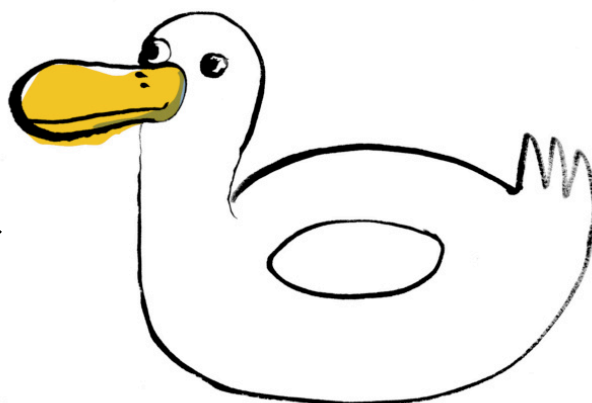
(빨강)



(빨강)



(파랑)

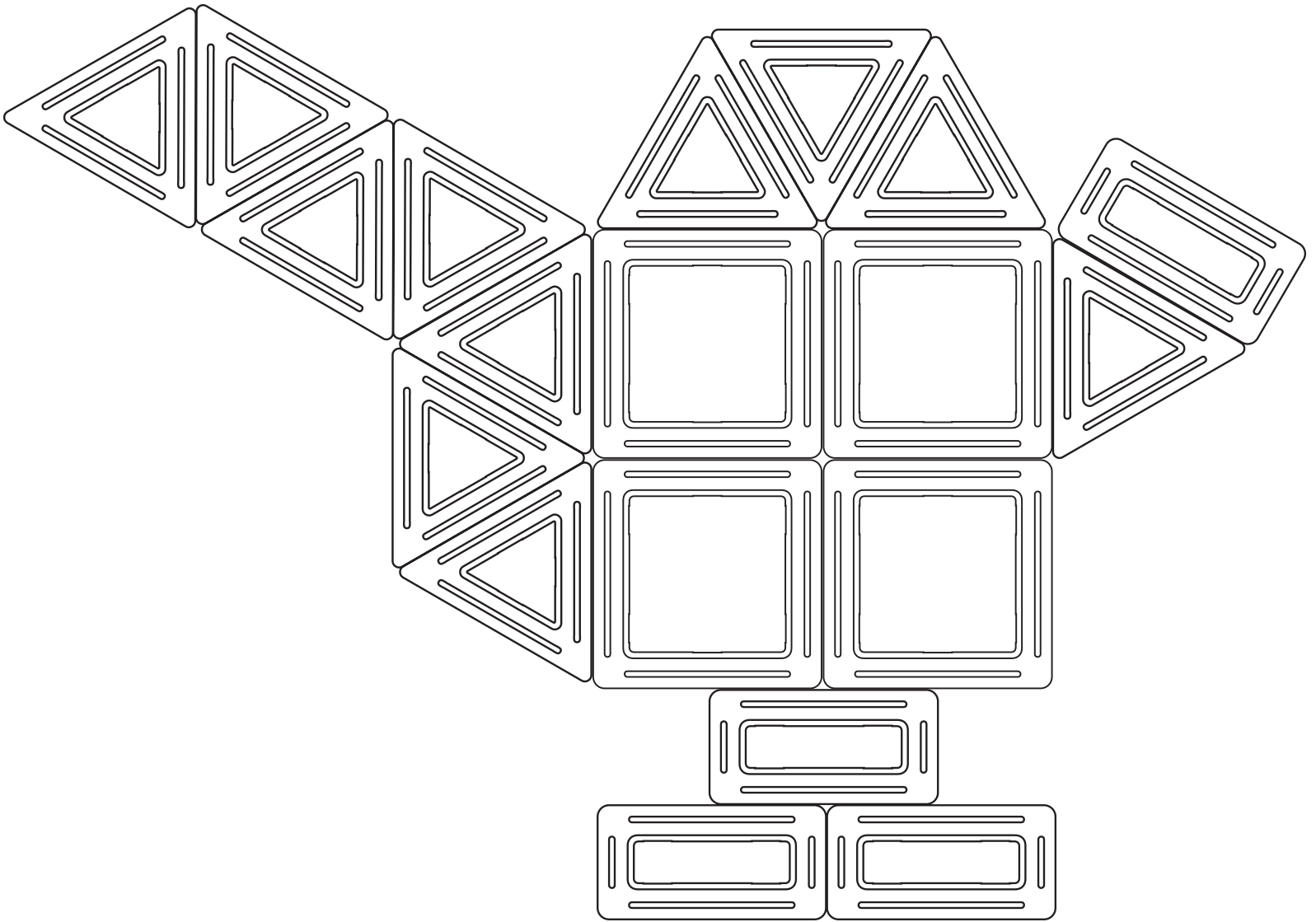


(파랑)

Level
Up

요술램프 만들기

19 pieces



필요한 트위피 개수



쿠

(4개)



헥스

(4개)



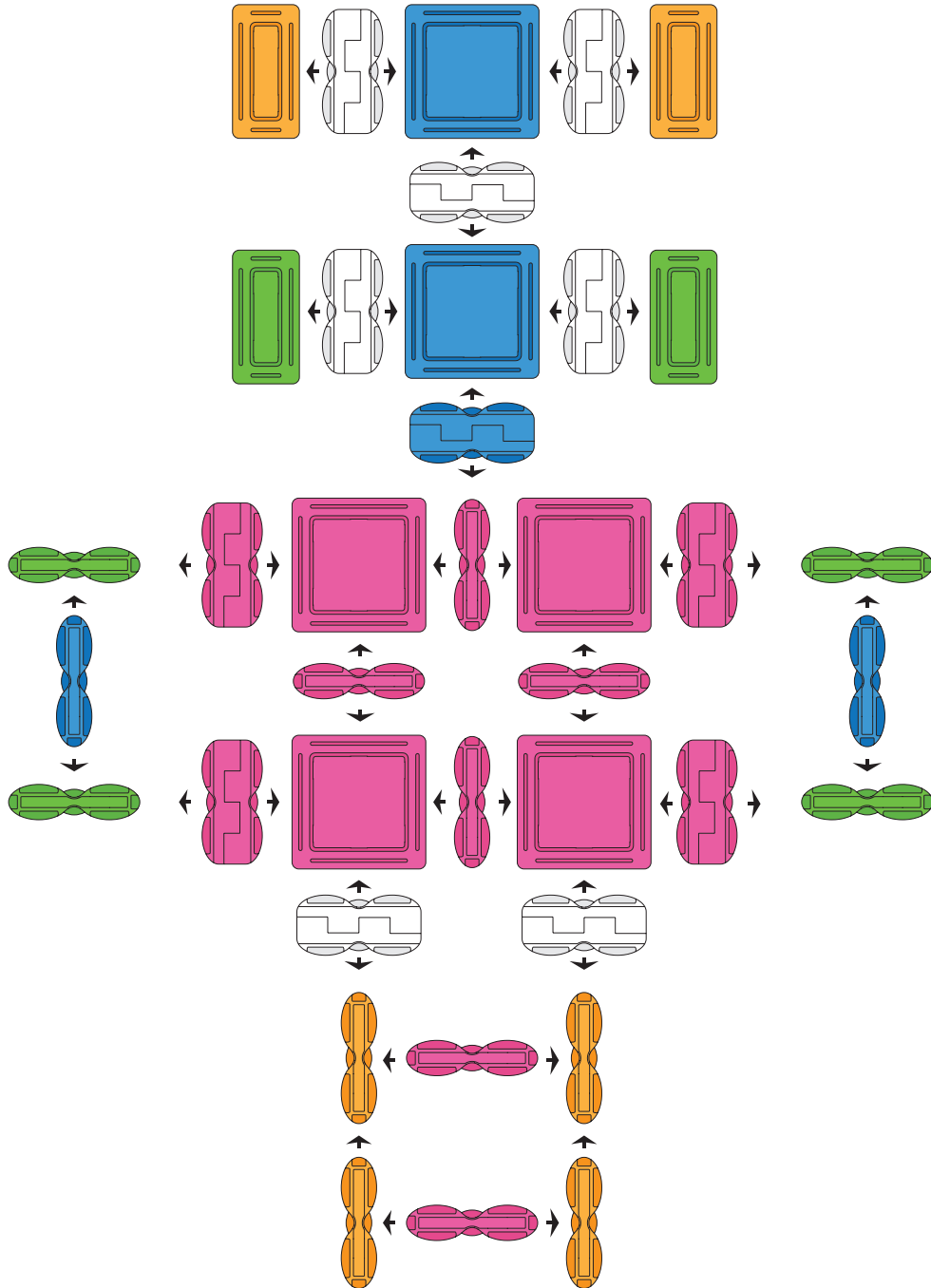
피

(11개)

Level
Up

미끄럼틀 만들기

38 pieces



필요한 트위피 개수



(6개)



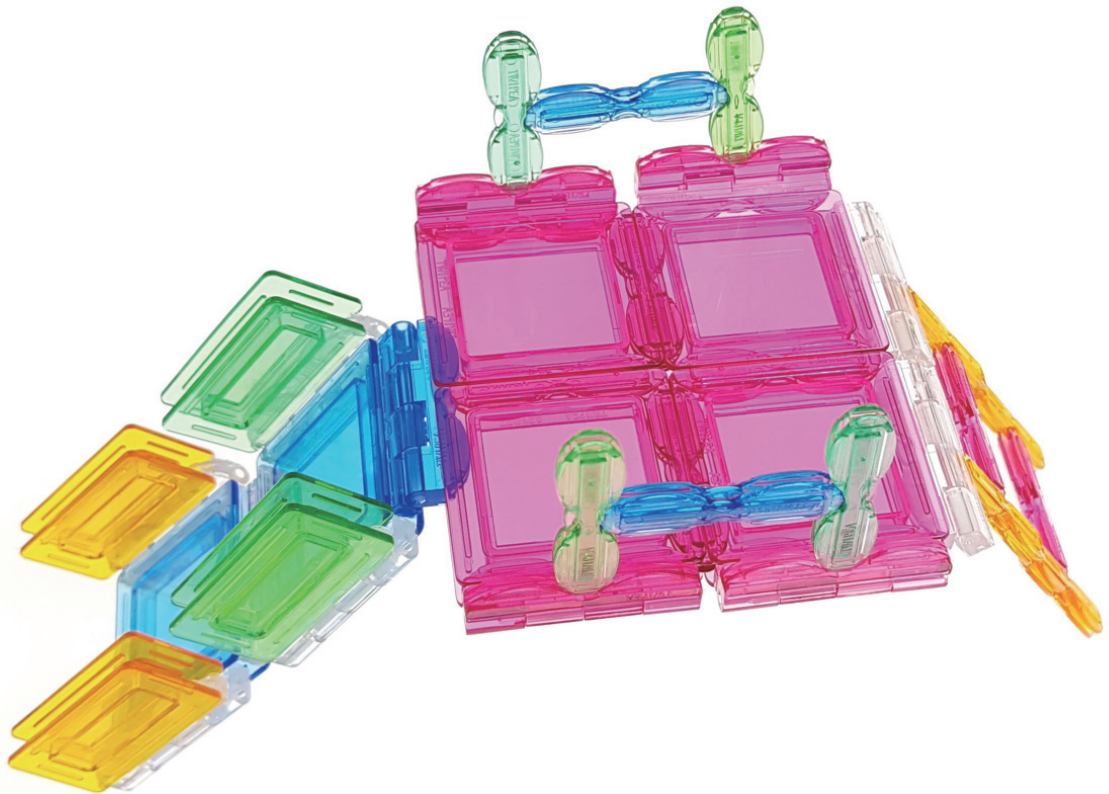
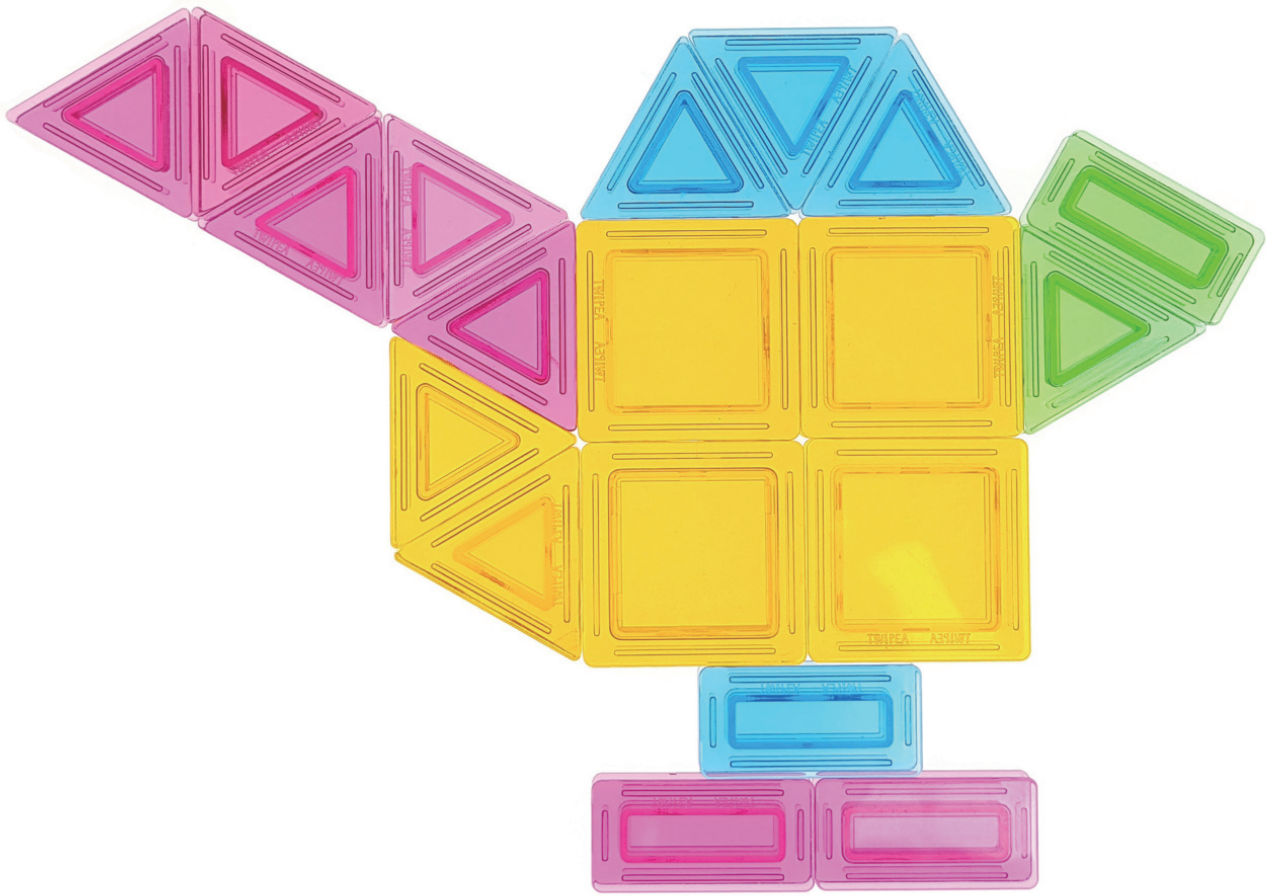
(4개)



(16개)

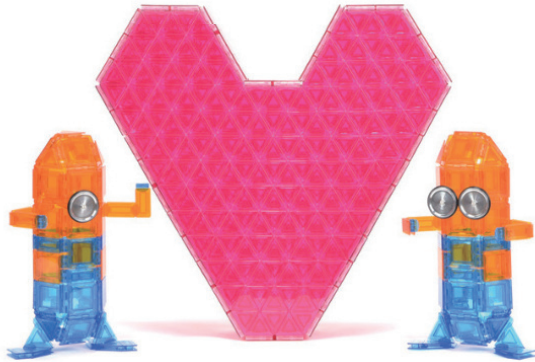


(12개)



DA NA 
P L A Y

TWIPEA
Infinite Combination



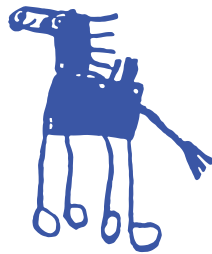
MODUDA



Art-ex



이 세상 모든 어린이들의 꿈과 함께 하겠습니다.



DA'NA
P L A Y

다나플레이

경기 용인시 기흥구 중부대로 859-2 (상하동 64-1) 지하 1층

Tel : 031 274 8859 / Fax : 070 4282 0855

www.danaplay.co.kr

프로그램 기획·구성 : 송해영(총괄), 권민경, 김지연, 김지은

일러스트 : 쥬세빠 (giuseppe.vi@gmail.com) 디자인 편집 : 정승용 사진촬영 : 정승용

본 교재의 내용 및 구성은 저작권법에 의해 국내 및 국외에서 보호를 받고 있는 저작물이므로 동의없이 무단전재와 무단 복제를 금합니다.